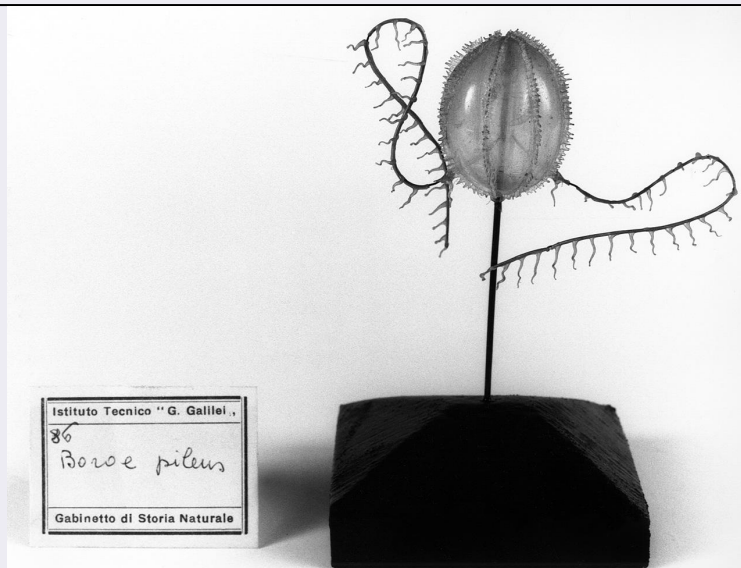


SCHEDA



CD - CODICI

| | |
|---------------------------------|----------|
| TSK - Tipo Scheda | OA |
| LIR - Livello ricerca | I |
| NCT - CODICE UNIVOCO | |
| NCTR - Codice regione | 09 |
| NCTN - Numero catalogo generale | 00332564 |
| ESC - Ente schedatore | S156 |
| ECP - Ente competente | S156 |

OG - OGGETTO

OGT - OGGETTO

OGTD - Definizione modello

SGT - SOGGETTO

SGTI - Identificazione organismo marino

SGTT - Titolo Boroe pileus

LC - LOCALIZZAZIONE GEOGRAFICO-AMMINISTRATIVA

PVC - LOCALIZZAZIONE GEOGRAFICO-AMMINISTRATIVA ATTUALE

PVCS - Stato Italia

PVCR - Regione Toscana

PVCP - Provincia FI

PVCC - Comune Firenze

LDC - COLLOCAZIONE SPECIFICA

LDCT - Tipologia Istituto museale

LDCN - Denominazione Fondazione Scienza e Tecnica

LDCU - Denominazione spazio viabilistico via Giusti, 29

LDCM - Denominazione raccolta Museo Tecnologico

LDCS - Specifiche grande sala delle industrie

UB - UBICAZIONE E DATI PATRIMONIALI**INV - INVENTARIO DI MUSEO O SOPRINTENDENZA**

| | |
|---------------|-------------------------|
| INVN - Numero | 86 |
| INVD - Data | NR (recupero pregresso) |

DT - CRONOLOGIA**DTZ - CRONOLOGIA GENERICA**

| | |
|---------------------------|--------------|
| DTZG - Secolo | sec. XIX |
| DTZS - Frazione di secolo | seconda metà |

DTS - CRONOLOGIA SPECIFICA

| | |
|------------------------------|-------------------------|
| DTSI - Da | 1850 |
| DTSF - A | 1899 |
| DTM - Motivazione cronologia | NR (recupero pregresso) |

AU - DEFINIZIONE CULTURALE**ATB - AMBITO CULTURALE**

| | |
|--------------------------------------|-----------------------|
| ATBD - Denominazione | manifattura di Dresda |
| ATBM - Motivazione dell'attribuzione | marchio |

MT - DATI TECNICI

| | |
|-------------------------|-------------------|
| MTC - Materia e tecnica | vetro/ soffiatura |
| MTC - Materia e tecnica | legno |
| MTC - Materia e tecnica | metallo |

MIS - MISURE

| | |
|------------------|-----|
| MISU - Unita' | cm |
| MISA - Altezza | 8.5 |
| MISL - Larghezza | 7.5 |
| MISD - Diametro | 2.5 |

CO - CONSERVAZIONE**STC - STATO DI CONSERVAZIONE**

| | |
|-------------------------------|-------------------------|
| STCC - Stato di conservazione | NR (recupero pregresso) |
|-------------------------------|-------------------------|

DA - DATI ANALITICI**DES - DESCRIZIONE**

| | |
|---------------------------------|-------------------------|
| DESO - Indicazioni sull'oggetto | Modello. |
| DESI - Codifica Iconclass | NR (recupero pregresso) |
| DESS - Indicazioni sul soggetto | NR (recupero pregresso) |

TU - CONDIZIONE GIURIDICA E VINCOLI**ACQ - ACQUISIZIONE**

| | |
|---------------------------|---------------------|
| ACQT - Tipo acquisizione | comodato d'uso |
| ACQN - Nome | Verbale di consegna |
| ACQD - Data acquisizione | 1995 |
| ACQL - Luogo acquisizione | FI/ Firenze |

CDG - CONDIZIONE GIURIDICA**CDGG - Indicazione generica**

proprietà Ente pubblico territoriale

CDGS - Indicazione specifica

Provincia di Firenze

DO - FONTI E DOCUMENTI DI RIFERIMENTO**FTA - DOCUMENTAZIONE FOTOGRAFICA****FTAX - Genere**

documentazione allegata

FTAP - Tipo

fotografia b/n

FTAN - Codice identificativo

SBAS FI 444053

AD - ACCESSO AI DATI**ADS - SPECIFICHE DI ACCESSO AI DATI****ADSP - Profilo di accesso**

1

ADSM - Motivazione

scheda contenente dati liberamente accessibili

CM - COMPILAZIONE**CMP - COMPILAZIONE****CMPD - Data**

1994

CMPN - Nome

Giovannini S.

FUR - Funzionario responsabile

Damiani G.

AGG - AGGIORNAMENTO - REVISIONE**AGGD - Data**

2006

AGGN - Nome

ARTPAST/ Torricini L.

AGGF - Funzionario responsabile

NR (recupero pregresso)

AGG - AGGIORNAMENTO - REVISIONE**AGGD - Data**

2012

AGGN - Nome

Manco C.

AGGF - Funzionario responsabile

Sframeli M.