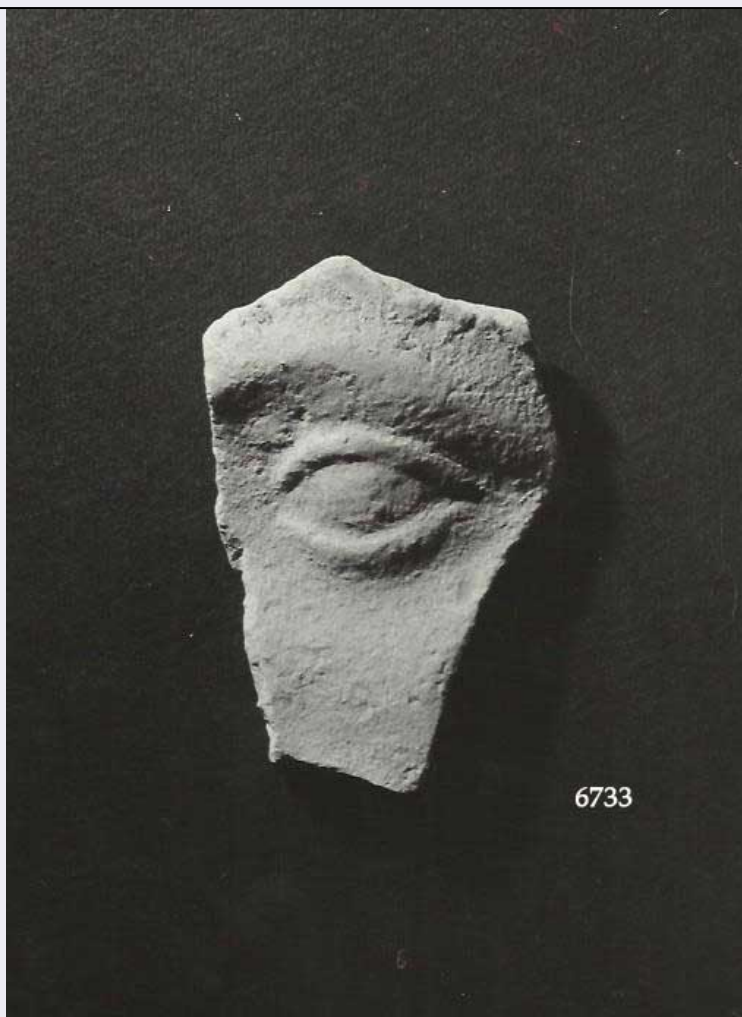


# SCHEDA



## CD - CODICI

TSK - Tipo Scheda RA

LIR - Livello ricerca I

### NCT - CODICE UNIVOCO

NCTR - Codice regione 13

NCTN - Numero catalogo generale 00001623

ESC - Ente schedatore S13

ECP - Ente competente S13

## OG - OGGETTO

### OGT - OGGETTO

OGTD - Definizione testa

OGTT - Tipologia Cederna, tav. XCI-XCVII

OGTN - Denominazione /dedicazione terrecotte votive

CLS - Categoria - classe e produzione STRUMENTI, UTENSILI E OGGETTI D'USO/OGGETTI PER USO CERIMONIALE, MAGICO E VOTIVO

### SGT - SOGGETTO

SGTI - Identificazione offerente "velato capite"

## LC - LOCALIZZAZIONE GEOGRAFICO-AMMINISTRATIVA

**PVC - LOCALIZZAZIONE GEOGRAFICO-AMMINISTRATIVA ATTUALE**

<b>PVCS - Stato</b>	ITALIA
<b>PVCR - Regione</b>	Abruzzo
<b>PVCP - Provincia</b>	CH
<b>PVCC - Comune</b>	Chieti

**LDC - COLLOCAZIONE SPECIFICA**

<b>LDCT - Tipologia</b>	villa
<b>LDCN - Denominazione</b>	Villa Frigerj
<b>LDCM - Denominazione raccolta</b>	Museo Archeologico Nazionale
<b>LDCS - Specifiche</b>	Magazzino

**LA - ALTRE LOCALIZZAZIONI GEOGRAFICO-AMMINISTRATIVE**

<b>TCL - Tipo di localizzazione</b>	luogo di reperimento
-------------------------------------	----------------------

**PRV - LOCALIZZAZIONE GEOGRAFICO-AMMINISTRATIVA**

<b>PRVS - Stato</b>	ITALIA
<b>PRVR - Regione</b>	Abruzzo
<b>PRVP - Provincia</b>	AQ
<b>PRVC - Comune</b>	Carsoli

**UB - DATI PATRIMONIALI****INV - INVENTARIO DI MUSEO O SOPRINTENDENZA**

<b>INVN - Numero</b>	6733
<b>INVD - Data</b>	1975 - 79
<b>STI - STIMA</b>	
<b>STI - STIMA</b>	

**CS - LOCALIZZAZIONE CATASTALE**

<b>CTL - Tipo di localizzazione</b>	luogo di reperimento
-------------------------------------	----------------------

**CTS - LOCALIZZAZIONE CATASTALE**

<b>CTSC - Comune</b>	CARSOLI
<b>CTSF - Foglio/Data</b>	145
<b>CTSN - Particelle</b>	III, NE

**RE - MODALITA' DI REPERIMENTO**

<b>RES - Specifiche di reperimento</b>	TCL = 1906, reperimento
--	-------------------------

**DT - CRONOLOGIA****DTZ - CRONOLOGIA GENERICA**

<b>DTZG - Fascia cronologica di riferimento</b>	III a.C.
<b>DTZS - Frazione cronologica</b>	prima metà
<b>DTM - Motivazione cronologia</b>	bibliografia

**MT - DATI TECNICI**

<b>MTC - Materia e tecnica</b>	argilla/ a matrice, ritocco a stecca
--------------------------------	--------------------------------------

**MIS - MISURE**

MISU - Unita'	cm
MISA - Altezza	7,7
MISL - Larghezza	6
<b>DA - DATI ANALITICI</b>	
<b>DES - DESCRIZIONE</b>	
DESO - Indicazioni sull'oggetto	Frammento di testa vetiva femminile con cuffia "a manica" relativo ad uba piccola porzione della fronte, con l'arcata sopracciliare, l'occhio, a mandorla e dalle palpebre indicate da due listelli che si incontrano esclusivamente nell'angolo esterno, e lo zigomo. Replica del n. inv. 5410.
<b>CO - CONSERVAZIONE</b>	
<b>STC - STATO DI CONSERVAZIONE</b>	
STCC - Stato di conservazione	frammentario
STCS - Indicazioni specifiche	Si osserva un frammento relativo all'occhio sinistro.
<b>TU - CONDIZIONE GIURIDICA E VINCOLI</b>	
<b>ACQ - ACQUISIZIONE</b>	
ACQT - Tipo acquisizione	acquisto
ACQN - Nome	Angelini, A.
ACQD - Data acquisizione	1908 - 1909
<b>CDG - CONDIZIONE GIURIDICA</b>	
CDGG - Indicazione generica	proprietà Stato
CDGS - Indicazione specifica	Ministero dei Beni e delle Attività Culturali e del Turismo
<b>DO - FONTI E DOCUMENTI DI RIFERIMENTO</b>	
<b>FTA - DOCUMENTAZIONE FOTOGRAFICA</b>	
FTAX - Genere	documentazione allegata
FTAP - Tipo	fotografia digitale (file)
FTAN - Codice identificativo	SACH 10619
BIL - Citazione completa	a) Marinucci A., 1976, pp. 15-26 ss, 105 ss, tav. 3 ss, 44 ss, tipi A VI, A VII, Q I, QII. b) Comella A., 1981, pp 778-788, fig. 12-29, tipi A III, B XIV.
<b>AD - ACCESSO AI DATI</b>	
<b>ADS - SPECIFICHE DI ACCESSO AI DATI</b>	
ADSP - Profilo di accesso	1
ADSM - Motivazione	scheda contenente dati liberamente accessibili
<b>CM - COMPILAZIONE</b>	
<b>CMP - COMPILAZIONE</b>	
CMPD - Data	1975
CMPN - Nome	Marinucci, Alfredo
FUR - Funzionario responsabile	Santa Maria, Valnea
<b>AGG - AGGIORNAMENTO</b>	

<b>AGGD - Data</b>	1995
<b>AGGN - Nome</b>	Liberatore, Daniela
<b>AGGF - Funzionario responsabile</b>	Ruggeri, Maria
<b>AN - ANNOTAZIONI</b>	
<b>OSS - Osservazioni</b>	L'ipotesi di una produzione locale della testa (op. cit. p. 208) è stata respinta dal Marinucci (Bib.a). Produzione locale?. Alla serie individuata dal Cederna corrispondono i prototipi A VI, A VII, Q I, Q II della tipologia del Marinucci (Bib. a). Tav. XCI - XCVII.