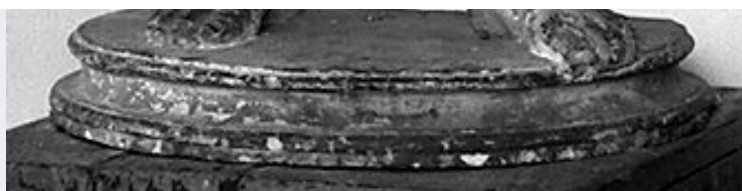


SCHEDA





CD - CODICI

| | |
|---------------------------------|----------|
| TSK - Tipo Scheda | OA |
| LIR - Livello ricerca | P |
| NCT - CODICE UNIVOCO | |
| NCTR - Codice regione | 09 |
| NCTN - Numero catalogo generale | 00450842 |
| ESC - Ente schedatore | S156 |
| ECP - Ente competente | S156 |

OG - OGGETTO

OGT - OGGETTO

OGTD - Definizione statua

SGT - SOGGETTO

SGTI - Identificazione giovane nudo
SGTT - Titolo Idolino

LC - LOCALIZZAZIONE GEOGRAFICO-AMMINISTRATIVA

PVC - LOCALIZZAZIONE GEOGRAFICO-AMMINISTRATIVA ATTUALE

PVCS - Stato Italia
PVCR - Regione Toscana
PVCP - Provincia FI
PVCC - Comune Firenze

LDC - COLLOCAZIONE SPECIFICA

UB - UBICAZIONE E DATI PATRIMONIALI

UBO - Ubicazione originaria SC

RO - RAPPORTO

ROF - RAPPORTO OPERA FINALE/ORIGINALE

ROFF - Stadio opera calco
ROFD - Datazione opera finale/originale sec. V a.C.
ROFC - Collocazione opera finale/originale FI/ Firenze/ Museo Archeologico

DT - CRONOLOGIA

DTZ - CRONOLOGIA GENERICA

DTZG - Secolo sec. XIX

DTS - CRONOLOGIA SPECIFICA

DTSI - Da 1800
DTSV - Validità ca
DTSF - A 1848

| | |
|---|--|
| DTSL - Validità | ante |
| DTM - Motivazione cronologia | analisi stilistica |
| DTM - Motivazione cronologia | documentazione |
| AU - DEFINIZIONE CULTURALE | |
| ATB - AMBITO CULTURALE | |
| ATBD - Denominazione | bottega fiorentina |
| ATBM - Motivazione dell'attribuzione | analisi stilistica |
| MT - DATI TECNICI | |
| MTC - Materia e tecnica | gesso |
| MIS - MISURE | |
| MISU - Unità | cm |
| MISA - Altezza | 155 |
| MISL - Larghezza | 47 |
| MISP - Profondità | 37 |
| CO - CONSERVAZIONE | |
| STC - STATO DI CONSERVAZIONE | |
| STCC - Stato di conservazione | mediocre |
| STCS - Indicazioni specifiche | mancanze, lesioni |
| DA - DATI ANALITICI | |
| DES - DESCRIZIONE | |
| DESO - Indicazioni sull'oggetto | Calco di statua. |
| DESI - Codifica Iconclass | NR (recupero pregresso) |
| DESS - Indicazioni sul soggetto | NR (recupero pregresso) |
| ISR - ISCRIZIONI | |
| ISRC - Classe di appartenenza | documentaria |
| ISRS - Tecnica di scrittura | a impressione |
| ISRT - Tipo di caratteri | numeri arabi |
| ISRP - Posizione | sul retro del plinto |
| ISRI - Trascrizione | 1398 (rosso) |
| NSC - Notizie storico-critiche | Il calco della statua nota sotto il nome di Idolo o Idolino si ritiene riferibile alle dotazioni dell'Accademia fiorentina della prima metà dell'Ottocento, anche se non vi abbiamo rinvenuto alcun numero inventariale che documenti questa ipotesi. Comunque nell'Inventario del 1848 (Inventario degli oggetti di scultura, Archivio Accademia di Belle Arti di Firenze) sono ricordati alcuni calchi della statua bronzea oggi conservata al Museo Archeologico di Firenze fra cui uno citato a c.6 (n. 15) ed uno a c. 16 (n.66). |
| TU - CONDIZIONE GIURIDICA E VINCOLI | |
| CDG - CONDIZIONE GIURIDICA | |
| CDGG - Indicazione | |

| | |
|--|--|
| generica | proprietà Stato |
| DO - FONTI E DOCUMENTI DI RIFERIMENTO | |
| FTA - DOCUMENTAZIONE FOTOGRAFICA | |
| FTAX - Genere | documentazione allegata |
| FTAP - Tipo | fotografia b/n |
| FTAN - Codice identificativo | SBAS FI 493015 |
| BIB - BIBLIOGRAFIA | |
| BIBX - Genere | bibliografia di confronto |
| BIBA - Autore | Haskell F./ Penny N. |
| BIBD - Anno di edizione | 1984 |
| BIBH - Sigla per citazione | 00005356 |
| BIBN - V., pp., nn. | pp. 333-337, n. 49 |
| BIBI - V., tavv., figg. | fig. 121 |
| BIB - BIBLIOGRAFIA | |
| BIBX - Genere | bibliografia di confronto |
| BIBA - Autore | Mondo antico |
| BIBD - Anno di edizione | 1991 |
| BIBH - Sigla per citazione | 00000444 |
| BIBN - V., pp., nn. | pp. 218-220, n. 208 |
| BIBI - V., tavv., figg. | fig. 208 |
| AD - ACCESSO AI DATI | |
| ADS - SPECIFICHE DI ACCESSO AI DATI | |
| ADSP - Profilo di accesso | 3 |
| ADSM - Motivazione | scheda di bene non adeguatamente sorvegliabile |
| CM - COMPILAZIONE | |
| CMP - COMPILAZIONE | |
| CMPD - Data | 1995 |
| CMPN - Nome | Protesti Faggi A. |
| FUR - Funzionario responsabile | Damiani G. |
| AGG - AGGIORNAMENTO - REVISIONE | |
| AGGD - Data | 2006 |
| AGGN - Nome | ARTPAST/ Torricini L. |
| AGGF - Funzionario responsabile | NR (recupero pregresso) |
| AGG - AGGIORNAMENTO - REVISIONE | |
| AGGD - Data | 2012 |
| AGGN - Nome | Aiello G. |
| AGGF - Funzionario responsabile | Sframeli M. |