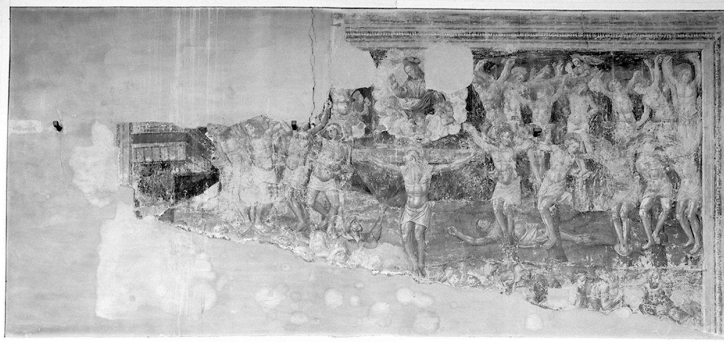


SCHEDA



CD - CODICI

TSK - Tipo Scheda	OA
LIR - Livello ricerca	P
NCT - CODICE UNIVOCO	
NCTR - Codice regione	09
NCTN - Numero catalogo generale	00450956
ESC - Ente schedatore	S156
ECP - Ente competente	S156

OG - OGGETTO

OGT - OGGETTO	
OGTD - Definizione	dipinto
SGT - SOGGETTO	
SGTI - Identificazione	martirio dei diecimila

LC - LOCALIZZAZIONE GEOGRAFICO-AMMINISTRATIVA

PVC - LOCALIZZAZIONE GEOGRAFICO-AMMINISTRATIVA ATTUALE

PVCS - Stato	Italia
PVCR - Regione	Toscana
PVCP - Provincia	FI
PVCC - Comune	Firenze

LDC - COLLOCAZIONE SPECIFICA

UB - UBICAZIONE E DATI PATRIMONIALI

UBO - Ubicazione originaria	OR
-----------------------------	----

DT - CRONOLOGIA

DTZ - CRONOLOGIA GENERICA

DTZG - Secolo	sec. XV
---------------	---------

DTS - CRONOLOGIA SPECIFICA

DTSI - Da	1467
DTSF - A	1467
DTM - Motivazione cronologia	bibliografia

AU - DEFINIZIONE CULTURALE

AUT - AUTORE

AUTS - Riferimento all'autore	attribuito
AUTM - Motivazione dell'attribuzione	analisi stilistica
AUTM - Motivazione dell'attribuzione	bibliografia
AUTN - Nome scelto	Stefano d'Antonio di Vanni
AUTA - Dati anagrafici	1405/ 1483
AUTH - Sigla per citazione	00000995

MT - DATI TECNICI

MTC - Materia e tecnica	intonaco/ pittura a fresco
MIS - MISURE	
MISU - Unità	cm
MISL - Larghezza	600
MIST - Validità	ca

CO - CONSERVAZIONE

STC - STATO DI CONSERVAZIONE	
STCC - Stato di conservazione	mediocre
STCS - Indicazioni specifiche	generale impoverimento della superficie pittorica, lacune, stuccature, ridipinture

DA - DATI ANALITICI

DES - DESCRIZIONE	
DESO - Indicazioni sull'oggetto	Dipinto murale con il martirio dei diecimila martiri sul monte Ararat.
DESI - Codifica Iconclass	NR (recupero pregresso)
DESS - Indicazioni sul soggetto	NR (recupero pregresso)
NSC - Notizie storico-critiche	La pittura murale col 'Martirio di Sant'Acacio' si trova nel grande stanzone, oggi adibito ad aula, che originariamente, nell'antico Ospedale di San Matteo, accoglieva le donne. Documenti pubblicati dal Cohn (cfr. bibl.) ci indicano fra gli interventi di Stefano d'Antonio, la realizzazione di "Martiri Crocifissi negli archi del lato delle donne" che possiamo identificare con l'affresco in esame. Il pittore, educato nella bottega di Bicci di Lorenzo e suo collaboratore fino al 1434, dopo un periodo di attività svolto a Volterra, secondo quanto afferma A. Padoa Rizzo (cfr. bibl.) dal 1464, probabile anno del suo rientro a Firenze, si trova impegnato nella decorazione dell'Ospedale di San Matteo dove lavora fino 1472 con numerosi interventi. Tale decorazione comprendeva il 'Cenacolo' nel refettorio (1465), 'Storie di San Matteo' e i 'Martiri Crocifissi' nel lato delle donne (1467), un 'Crocifisso' e altre figure nel fondachetto, un 'San Cristoforo' nella stanza del priore, una 'Maria Maddalena' nell'orto (1468), un 'San Matteo' sull'entrata infine la decorazione del sepolcro di Lemmo Balducci.

TU - CONDIZIONE GIURIDICA E VINCOLI

CDG - CONDIZIONE GIURIDICA	
CDGG - Indicazione generica	proprietà Stato

DO - FONTI E DOCUMENTI DI RIFERIMENTO**FTA - DOCUMENTAZIONE FOTOGRAFICA**

FTAX - Genere	documentazione allegata
FTAP - Tipo	fotografia b.n.
FTAN - Codice identificativo	SBAS FI 493132

BIB - BIBLIOGRAFIA

BIBX - Genere	bibliografia specifica
BIBA - Autore	Cohn W.
BIBD - Anno di edizione	1969
BIBH - Sigla per citazione	x0007280
BIBN - V., pp., nn.	pp. 66, 68

BIB - BIBLIOGRAFIA

BIBX - Genere	bibliografia specifica
BIBA - Autore	Padoa Rizzo A./ Frosinini C.
BIBD - Anno di edizione	1984
BIBH - Sigla per citazione	x0001296
BIBN - V., pp., nn.	pp. 18-21

AD - ACCESSO AI DATI**ADS - SPECIFICHE DI ACCESSO AI DATI**

ADSP - Profilo di accesso	3
ADSM - Motivazione	scheda di bene non adeguatamente sorvegliabile

CM - COMPILAZIONE**CMP - COMPILAZIONE**

CMPD - Data	1995
CMPN - Nome	Protesti Faggi A.
FUR - Funzionario responsabile	Damiani G.

AGG - AGGIORNAMENTO - REVISIONE

AGGD - Data	2006
AGGN - Nome	ARTPAST/ Torricini L.
AGGF - Funzionario responsabile	NR (recupero pregresso)