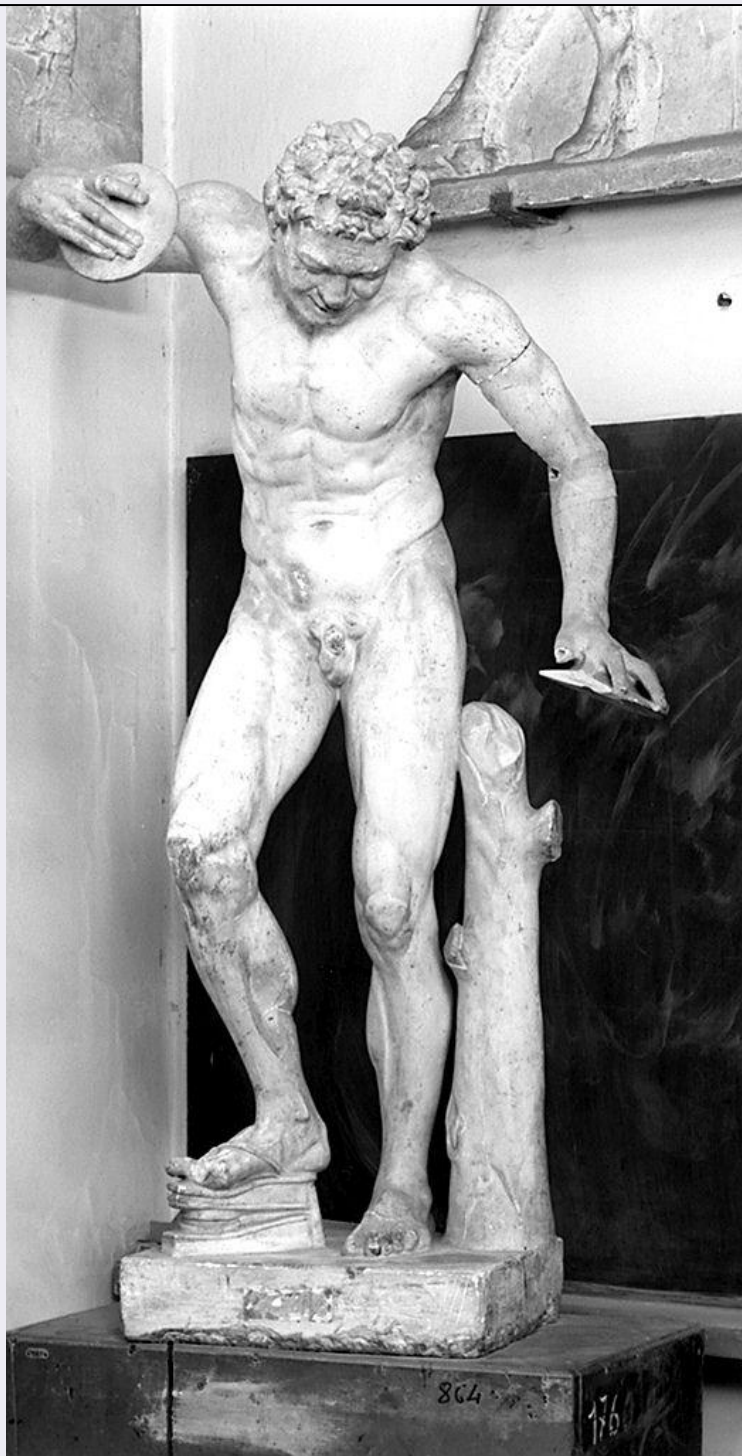


SCHEDA



CD - CODICI

| | |
|---------------------------------|----------|
| TSK - Tipo Scheda | OA |
| LIR - Livello ricerca | P |
| NCT - CODICE UNIVOCO | |
| NCTR - Codice regione | 09 |
| NCTN - Numero catalogo generale | 00451072 |
| ESC - Ente schedatore | S156 |
| ECP - Ente competente | S156 |

OG - OGGETTO

OGT - OGGETTO

| | |
|---------------------------|--------|
| OGTD - Definizione | statua |
|---------------------------|--------|

SGT - SOGGETTO

| | |
|-------------------------------|-------|
| SGTI - Identificazione | Fauno |
|-------------------------------|-------|

| | |
|----------------------|--------------|
| SGTT - Titolo | fauno Medici |
|----------------------|--------------|

LC - LOCALIZZAZIONE GEOGRAFICO-AMMINISTRATIVA**PVC - LOCALIZZAZIONE GEOGRAFICO-AMMINISTRATIVA ATTUALE**

| | |
|---------------------|--------|
| PVCS - Stato | Italia |
|---------------------|--------|

| | |
|-----------------------|---------|
| PVCR - Regione | Toscana |
|-----------------------|---------|

| | |
|-------------------------|----|
| PVCP - Provincia | FI |
|-------------------------|----|

| | |
|----------------------|---------|
| PVCC - Comune | Firenze |
|----------------------|---------|

LDC - COLLOCAZIONE SPECIFICA**UB - UBICAZIONE E DATI PATRIMONIALI**

| | |
|------------------------------------|----|
| UBO - Ubicazione originaria | SC |
|------------------------------------|----|

RO - RAPPORTO**ROF - RAPPORTO OPERA FINALE/ORIGINALE**

| | |
|----------------------------|-------|
| ROFF - Stadio opera | calco |
|----------------------------|-------|

| | |
|--|----------|
| ROFD - Datazione opera finale/originale | sec. III |
|--|----------|

| | |
|---|------------------------------------|
| ROFC - Collocazione opera finale/originale | FI/ Firenze/ Galleria degli Uffizi |
|---|------------------------------------|

DT - CRONOLOGIA**DTZ - CRONOLOGIA GENERICA**

| | |
|----------------------|------------------|
| DTZG - Secolo | secc. XVIII/ XIX |
|----------------------|------------------|

DTS - CRONOLOGIA SPECIFICA

| | |
|------------------|------|
| DTSI - Da | 1785 |
|------------------|------|

| | |
|------------------------|----|
| DTSV - Validità | ca |
|------------------------|----|

| | |
|-----------------|------|
| DTSF - A | 1848 |
|-----------------|------|

| | |
|------------------------|------|
| DTSL - Validità | ante |
|------------------------|------|

| | |
|-------------------------------------|-----------------|
| DTM - Motivazione cronologia | analisi storica |
|-------------------------------------|-----------------|

AU - DEFINIZIONE CULTURALE**ATB - AMBITO CULTURALE**

| | |
|-----------------------------|--------------------|
| ATBD - Denominazione | bottega fiorentina |
|-----------------------------|--------------------|

| | |
|---|--------------------|
| ATBM - Motivazione dell'attribuzione | analisi stilistica |
|---|--------------------|

MT - DATI TECNICI

| | |
|--------------------------------|-------|
| MTC - Materia e tecnica | gesso |
|--------------------------------|-------|

MIS - MISURE

| | |
|---------------------|----|
| MISU - Unità | cm |
|---------------------|----|

| | |
|-----------------------|-----|
| MISA - Altezza | 140 |
|-----------------------|-----|

| | |
|-------------------------|----|
| MISL - Larghezza | 46 |
|-------------------------|----|

| | |
|--------------------------|----|
| MISP - Profondità | 37 |
|--------------------------|----|

| | |
|--|--|
| MIST - Validità | ca |
| CO - CONSERVAZIONE | |
| STC - STATO DI CONSERVAZIONE | |
| STCC - Stato di conservazione | discreto |
| STCS - Indicazioni specifiche | consunzioni |
| DA - DATI ANALITICI | |
| DES - DESCRIZIONE | |
| DESO - Indicazioni sull'oggetto | Calco di statua. |
| DESI - Codifica Iconclass | NR (recupero pregresso) |
| DESS - Indicazioni sul soggetto | NR (recupero pregresso) |
| ISR - ISCRIZIONI | |
| ISRC - Classe di appartenenza | documentaria |
| ISRS - Tecnica di scrittura | a pennello |
| ISRT - Tipo di caratteri | numeri arabi |
| ISRP - Posizione | a lato |
| ISRI - Trascrizione | 2186 (rosso) |
| NSC - Notizie storico-critiche | La tipologia del fauno Medici è comunemente conosciuta come quella del fauno con kroupetion. La statua è ricordata da Mansuelli come copia del III sec. d.C. di un originale in bronzo. La prima menzione della statua si ha in un libro di Albert Rubens pubblicato nel 1665 che la dice facente partedella raccolta del Granduca di Toscana (cfr. Haskell/ Penny). Su calco delFauno posseduto dall'Accademia di Belle Arti di Firenze non rimangono numeri d'inventario antichi, non possiamo quindi identificarla con precisionecon le numerose copie della statua ricordate già a partire dall'inventario del 1785 (cfr. "Inventario Generale di tutto ciò che esiste nella RealeAccademia di Belle Arti", carte 1 n. 7, 3 n. 24, 3 n. 38; e "Inventario degli oggetti di scultura", 1848-1870, carte 8 n. 26, 14 n. 63 (Archivio Accademia Belle Arti di Firenze). |
| TU - CONDIZIONE GIURIDICA E VINCOLI | |
| CDG - CONDIZIONE GIURIDICA | |
| CDGG - Indicazione generica | proprietà Stato |
| DO - FONTI E DOCUMENTI DI RIFERIMENTO | |
| FTA - DOCUMENTAZIONE FOTOGRAFICA | |
| FTAX - Genere | documentazione allegata |
| FTAP - Tipo | fotografia b/n |
| FTAN - Codice identificativo | SBAS FI 493260 |
| BIB - BIBLIOGRAFIA | |
| BIBX - Genere | bibliografia di confronto |
| BIBA - Autore | Mansuelli G. |
| BIBD - Anno di edizione | 1958-1961 |

| | |
|--|--|
| BIBH - Sigla per citazione | 00006371 |
| BIBN - V., pp., nn. | v. I, pp. 80, n. 51 |
| BIB - BIBLIOGRAFIA | |
| BIBX - Genere | bibliografia di confronto |
| BIBA - Autore | Haskell F./ Penny N. |
| BIBD - Anno di edizione | 1984 |
| BIBH - Sigla per citazione | 00005356 |
| BIBN - V., pp., nn. | pp. 296-301, n. 39 |
| BIB - BIBLIOGRAFIA | |
| BIBX - Genere | bibliografia di confronto |
| BIBA - Autore | Mondo antico |
| BIBD - Anno di edizione | 1991 |
| BIBH - Sigla per citazione | 00000444 |
| BIBN - V., pp., nn. | pp. 208-210, n. 198 |
| AD - ACCESSO AI DATI | |
| ADS - SPECIFICHE DI ACCESSO AI DATI | |
| ADSP - Profilo di accesso | 3 |
| ADSM - Motivazione | scheda di bene non adeguatamente sorvegliabile |
| CM - COMPILAZIONE | |
| CMP - COMPILAZIONE | |
| CMPD - Data | 1995 |
| CMPN - Nome | Boschi B. |
| FUR - Funzionario responsabile | Damiani G. |
| AGG - AGGIORNAMENTO - REVISIONE | |
| AGGD - Data | 2006 |
| AGGN - Nome | ARTPAST/ Torricini L. |
| AGGF - Funzionario responsabile | NR (recupero pregresso) |
| AGG - AGGIORNAMENTO - REVISIONE | |
| AGGD - Data | 2012 |
| AGGN - Nome | Aiello G. |
| AGGF - Funzionario responsabile | Sframeli M. |