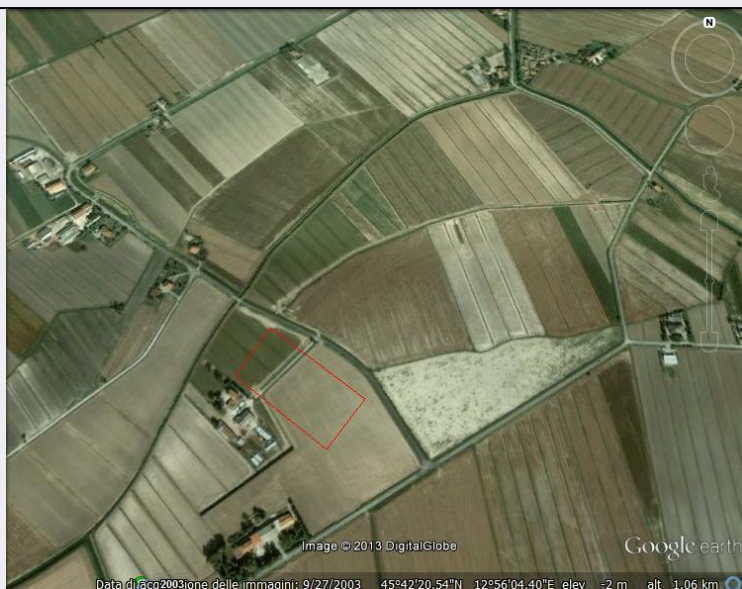


SCHEDA



CD - CODICI

TSK - Tipo scheda	SI
LIR - Livello ricerca	P
NCT - CODICE UNIVOCO	
NCTR - Codice regione	05
NCTN - Numero catalogo generale	00590400
ESC - Ente schedatore	S32
ECP - Ente competente	S32

OG - OGGETTO

OGT - OGGETTO

OGTD - Definizione	insediamento
OGTT - Precisazione tipologica	villa
OGTA - Livello di individuazione	sito ipotizzato sulla base della ricognizione

LC - LOCALIZZAZIONE GEOGRAFICO-AMMINISTRATIVA

PVC - LOCALIZZAZIONE GEOGRAFICO-AMMINISTRATIVA

PVCS - Stato	ITALIA
PVCR - Regione	Veneto
PVCP - Provincia	VE
PVCC - Comune	Caorle
PVCL - Localita'	CAORLE
PVCI - Indirizzo	Strada Villaviera
PVE - Diocesi	VENEZIA

GA - GEOREFERENZIAZIONE TRAMITE AREA

GAI - Identificativo area	2
GAL - Tipo di localizzazione	localizzazione fisica

GAD - DESCRIZIONE DEL POLIGONO

GADP - PUNTO DEL POLIGONO**GADPX - Coordinata X** 12.932091435**GADPY - Coordinata Y** 45.705227117**GADP - PUNTO DEL POLIGONO****GADPX - Coordinata X** 12.931404789**GADPY - Coordinata Y** 45.70436881**GADP - PUNTO DEL POLIGONO****GADPX - Coordinata X** 12.933378895**GADPY - Coordinata Y** 45.702759485**GADP - PUNTO DEL POLIGONO****GADPX - Coordinata X** 12.934151372**GADPY - Coordinata Y** 45.703660707**GADP - PUNTO DEL POLIGONO****GADPX - Coordinata X** 12.932091435**GADPY - Coordinata Y** 45.705227117**GAM - Metodo di georeferenziazione** perimetrazione approssimata**GAT - Tecnica di georeferenziazione** rilievo da foto aerea con sopralluogo**GAP - Proiezione e Sistema di riferimento** WGS84**GAB - BASE DI RIFERIMENTO****GABB - Descrizione sintetica** ICCD1004366_OI.ORTOI**GABT - Data** 21-4-2014**GABO - Note** (2023314) -ORTOFOTO 2006- (http://wms.pcn.minambiente.it/ogc?map=/ms_ogc/WMS_v1.3/raster/ortofoto_colore_06.map) -OI. ORTOIMMAGINICOLORE.2006**RE - MODALITA' DI REPERIMENTO****RCG - RICOGNIZIONI****RCGU - Uso del suolo** seminativo**RCGC - Condizioni di visibilita'** arato**RCGA - Responsabile scientifico** Croce Da Villa, Pierangela**RCGE - Motivo** indagine territoriale**RCGM - Metodo** occasionale**RCGD - Data** 1985**DT - CRONOLOGIA****DTZ - CRONOLOGIA GENERICA****DTZG - Fascia cronologica di riferimento** Eta' romana**DTS - CRONOLOGIA SPECIFICA****DTSI - Da** I sec. d.C**DTSF - A** II sec. d.C.

DTM - Motivazione cronologia	analisi dei materiali
AU - DEFINIZIONE CULTURALE	
ATB - AMBITO CULTURALE	
ATBD - Denominazione	Ambito romano
ATBM - Motivazione dell'attribuzione	analisi dei materiali
MT - DATI TECNICI	
MIS - MISURE	
MISU - Unita'	mq
MISF - Superficie	33707
MIST - Validita'	ca
CO - CONSERVAZIONE	
STC - STATO DI CONSERVAZIONE	
STCC - Stato di conservazione	cattivo
STCS - Indicazioni specifiche	Il terreno viene sottoposto a periodiche lavorazioni agrarie, che hanno intaccato il deposito archeologico
CA - CARATTERI AMBIENTALI	
GEF - GEOGRAFIA	
GEFD - Descrizione	Terreno pianeggiante situato in un contesto areale di bassa pianura
GEFI - Sistema idrico di superficie	L'area è inserita in un sistema idrico dominato a est dal fiume Tagliamento e a ovest dalla Livenza
GEO - GEOMORFOLOGIA	
GEOD - Definizione	L'evoluzione morfodinamica dell'area è caratterizzata dalla presenza di aste fluviali sepolte riconducibili all'antico corso del Tiliaventum e da coltri alluvionali ad esso pertinenti
GEL - GEOLOGIA	
GELD - Definizione	Megafan del Tagliamento
GELC - Riferimento carta geologica	Bondesan A., Meneghel M. (a cura di), Geomorfologia della Provincia di Venezia. Note illustrative della Carta Geomorfologica della Provincia di Venezia, Esedra editrice, Venezia 2004
PED - PEDOLOGIA	
PEDD - Definizione	Il terreno su cui insiste l'area oggetto d'indagine è caratterizzato in superficie da sedimenti a matrice sabbioso-argillosa di origine alluvionale
AGR - Situazione agraria e naturalistica	Area attualmente adibita ad uso agrario, con colture cerealicole a rotazione
USD - USO DEL SUOLO	
USDT - Tipo di utilizzo	Terreno agrario
CAS - CARATTERI AMBIENTALI STORICI	
CASD - Descrizione	L'area è inserita in un contesto insediativo d'epoca romana pertinente all'antico agro non centuriato di Iulia Concordia (Concordia Sagittaria)
CASF - Fonte	Bibliografia generale di contesto
DA - DATI ANALITICI	
	Le ricognizioni di superficie eseguite dal locale Gruppo Archeologico del Veneto Orientale portarono alla scoperta di un'area di consistente

NSC - Notizie storico-critiche	affioramento di materiale archeologico d'epoca romana, con reperti che testimoniavano la frequentazione dell'area dal I al II secolo d.C.
NCS - Interpretazione	Probabile villa rustica
MTP - MATERIALI PRESENTI	
MTPE - Periodo	-
PLT - POSIZIONE RISPETTO AL LIVELLO DEL TERRENO	
PLTD - Definizione	ipogeo
PLTA - Data	2014
TU - CONDIZIONE GIURIDICA E VINCOLI	
CDG - CONDIZIONE GIURIDICA	
CDGG - Indicazione generica	proprietà privata
NVC - PROVVEDIMENTI DI TUTELA	
NVCT - Tipo provvedimento	DLgs n. 42/2004, art. 142, comma 1, lettera m
STU - STRUMENTI URBANISTICI	
STUT - Strumenti in vigore	Piano Regolatore Generale 2008
STUN - Sintesi normativa	Nessun vincolo urbanistico
DO - FONTI E DOCUMENTI DI RIFERIMENTO	
FTA - DOCUMENTAZIONE FOTOGRAFICA	
FTAX - Genere	documentazione allegata
FTAP - Tipo	fotografia aerea
FTAN - Codice identificativo	New_1398110188406
FTA - DOCUMENTAZIONE FOTOGRAFICA	
FTAX - Genere	documentazione allegata
FTAP - Tipo	fotografia aerea
FTAN - Codice identificativo	New_1398110226662
BIB - BIBLIOGRAFIA	
BIBX - Genere	bibliografia specifica
BIBA - Autore	Zone archeologiche
BIBD - Anno di edizione	1987
BIBH - Sigla per citazione	00002400
BIBN - V., pp., nn.	p. 86
BIL - Citazione completa	Da Villa P., Schede, in "Le zone archeologiche del Veneto. Elenco e delimitazione ai sensi delle leggi 1° giugno 1939, n. 1089 e 8 agosto 1985, n. 431", Venezia 1987.
AD - ACCESSO AI DATI	
ADS - SPECIFICHE DI ACCESSO AI DATI	
ADSP - Profilo di accesso	1
ADSM - Motivazione	scheda contenente dati liberamente accessibili
CM - COMPILAZIONE	
CMP - COMPILAZIONE	
CMPD - Data	2014
CMPN - Nome	Gobbo, Vincenzo
RSR - Referente scientifico	Rinaldi, Federica

