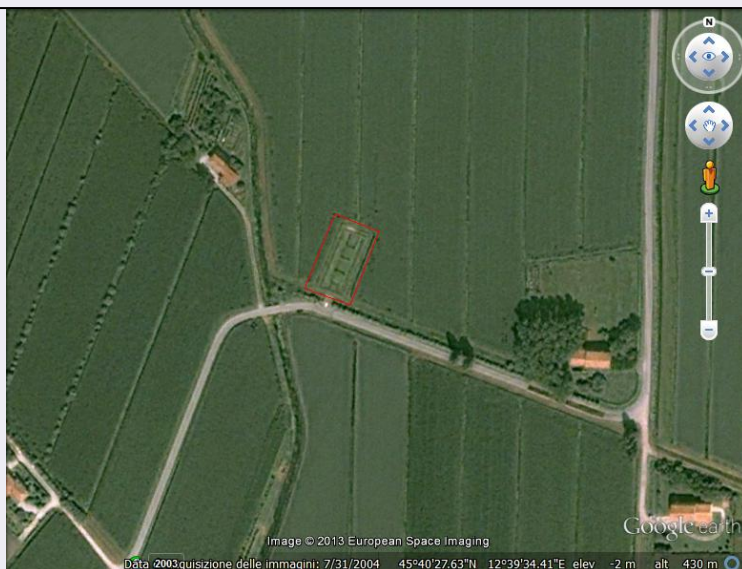


SCHEDA



CD - CODICI

TSK - Tipo scheda	SI
LIR - Livello ricerca	P
NCT - CODICE UNIVOCO	
NCTR - Codice regione	05
NCTN - Numero catalogo generale	00590402
ESC - Ente schedatore	S32
ECP - Ente competente	S32

OG - OGGETTO

OGT - OGGETTO	
OGTD - Definizione	infrastruttura viaria
OGTT - Precisazione tipologica	ponte
OGTA - Livello di individuazione	sito localizzato e circoscritto

LC - LOCALIZZAZIONE GEOGRAFICO-AMMINISTRATIVA

PVC - LOCALIZZAZIONE GEOGRAFICO-AMMINISTRATIVA

PVCS - Stato	ITALIA
PVCR - Regione	Veneto
PVCP - Provincia	VE
PVCC - Comune	Ceggia
PVCL - Localita'	CEGGIA
PVCI - Indirizzo	Via Ponte Romano
PVE - Diocesi	TREVISO

GA - GEOREFERENZIAZIONE TRAMITE AREA

GAI - Identificativo area	2
GAL - Tipo di localizzazione	localizzazione fisica

GAD - DESCRIZIONE DEL POLIGONO

GADP - PUNTO DEL POLIGONO	
GADPX - Coordinata X	12.659200953
GADPY - Coordinata Y	45.674832025
GADP - PUNTO DEL POLIGONO	
GADPX - Coordinata X	12.659436987
GADPY - Coordinata Y	45.674759605
GADP - PUNTO DEL POLIGONO	
GADPX - Coordinata X	12.659214364
GADPY - Coordinata Y	45.674362638
GADP - PUNTO DEL POLIGONO	
GADPX - Coordinata X	12.658983694
GADPY - Coordinata Y	45.674421647
GADP - PUNTO DEL POLIGONO	
GADPX - Coordinata X	12.659200953
GADPY - Coordinata Y	45.674832025
GAM - Metodo di georeferenziazione	perimetrazione esatta
GAT - Tecnica di georeferenziazione	rilievo da foto aerea con sopralluogo
GAP - Proiezione e Sistema di riferimento	WGS84
GAB - BASE DI RIFERIMENTO	
GABB - Descrizione sintetica	ICCD1004366_OI.ORTOI
GABT - Data	21-4-2014
GABO - Note	(2023320) -ORTOFOTO 2006- (http://wms.pcn.minambiente.it/ogc?map=/ms_ogc/WMS_v1.3/raster/ortofoto_colore_06.map) -OI. ORTOIMMAGINICOLORE.2006
RE - MODALITA' DI REPERIMENTO	
RCG - RICOGNIZIONI	
RCGD - Data	-
RES - Specifiche di reperimento	Nel 1949, in un terreno di proprietà dei fratelli Giacomo e Paolo Loro vennero alla luce i resti di due piloni e relative testate pertinenti ad un ponte di epoca romana, anticamente insistente sul paleoalveo sepolto del canale Canalat-Piavon
DT - CRONOLOGIA	
DTZ - CRONOLOGIA GENERICA	
DTZG - Fascia cronologica di riferimento	Eta' romana
DTS - CRONOLOGIA SPECIFICA	
DTSI - Da	I secolo d.C.
DTSV - Validita'	ca
DTSF - A	III sec. d.C.
DTSL - Validita'	ca
DTM - Motivazione cronologia	contesto

AU - DEFINIZIONE CULTURALE**ATB - AMBITO CULTURALE**

ATBD - Denominazione	Ambito romano
ATBM - Motivazione dell'attribuzione	analisi delle strutture

MT - DATI TECNICI**MIS - MISURE**

MISU - Unita'	mq
MISF - Superficie	1290
MIST - Validita'	ca

CO - CONSERVAZIONE**STC - STATO DI CONSERVAZIONE**

STCC - Stato di conservazione	buono
STCS - Indicazioni specifiche	Si conservano a vista le fondazione dei piloni e delle testate

CA - CARATTERI AMBIENTALI**GEF - GEOGRAFIA**

GEFD - Descrizione	Terreno pianeggiante situato in un contesto areale di bassa pianura
GEFI - Sistema idrico di superficie	L'area è inserita in un sistema idrico dominato a est dal fiume Livenza e a ovest dal fiume Grassaga

GEO - GEOMORFOLOGIA

GEOD - Definizione	L'evoluzione morfodinamica dell'area è caratterizzata dalla presenza di aste fluviali sepolte riconducibili all'antico corso del Piave e da coltri alluvionali ad esso pertinenti
---------------------------	---

GEL - GEOLOGIA

GELD - Definizione	Megafan del Piave
GELC - Riferimento carta geologica	Bondesan A., Meneghel M. (a cura di), Geomorfologia della Provincia di Venezia. Note illustrative della Carta Geomorfologica della Provincia di Venezia, Esedra editrice, Venezia 2004

PED - PEDOLOGIA

PEDD - Definizione	Il terreno su cui insiste l'area oggetto d'indagine è caratterizzato in superficie da sedimenti a matrice sabbioso-argillosa di origine alluvionale
AGR - Situazione agraria e naturalistica	Area attualmente circoscritta e recintata, circondata da terreni ad uso agrario, con colture cerealicole a rotazione

USD - USO DEL SUOLO

USDT - Tipo di utilizzo	Area non coltivata, con resti a vista
--------------------------------	---------------------------------------

CAS - CARATTERI AMBIENTALI STORICI

CASD - Descrizione	L'area è inserita in un contesto insediativo d'epoca romana pertinente all'antico agro non centuriato di Opitergium (Oderzo)
CASF - Fonte	Bibliografia generale di contesto

DA - DATI ANALITICI

Le strutture conservate testimoniano che il manufatto è costruito con blocchi di pietra arenaria, legati tra loro con malta e, in alcuni casi, caratterizzati dalla presenza di incavi per le grappe di metallo

NSC - Notizie storico-critiche	funzionali ad una migliore compattezza della costruzione. Le testate del ponte hanno uno sviluppo di m 6,20x9 circa mentre i due piloni sono lunghi m 8 e larghi rispettivamente m 1,60 e 1,70; essi sono conformati a cuneo sia a monte che a valle della corrente. Originariamente il ponte formava tre arcate, con la corda dell'arcata centrale di m 8,25 e quelle della laterali rispettivamente m 7,40 e 6,75. Vista l'ampiezza, gli archi dovevano essere conformati a sesto ribassato mentre il rinvenimento di fittili in corso di scavo testimonia che l'intradosso doveva essere costituito da laterizi legati con malta. In corrispondenza del ponte la sede stradale doveva essere larga m 6.
NCS - Interpretazione	Ponte a tre arcate sulla via Annia
MTP - MATERIALI PRESENTI	
MTPE - Periodo	-
PLT - POSIZIONE RISPETTO AL LIVELLO DEL TERRENO	
PLTD - Definizione	sopraterra
PLTA - Data	2014
TU - CONDIZIONE GIURIDICA E VINCOLI	
CDG - CONDIZIONE GIURIDICA	
CDGG - Indicazione generica	proprietà privata
NVC - PROVVEDIMENTI DI TUTELA	
NVCT - Tipo provvedimento	DDG (L. n. 1089/1939, art.3)
STU - STRUMENTI URBANISTICI	
STUT - Strumenti in vigore	Piano Regolatore Generale 2012
STUN - Sintesi normativa	Area archeologica, art. 59
DO - FONTI E DOCUMENTI DI RIFERIMENTO	
FTA - DOCUMENTAZIONE FOTOGRAFICA	
FTAX - Genere	documentazione allegata
FTAP - Tipo	fotografia digitale (file)
FTAN - Codice identificativo	New_1396181548493
FTA - DOCUMENTAZIONE FOTOGRAFICA	
FTAX - Genere	documentazione allegata
FTAP - Tipo	fotografia digitale (file)
FTAN - Codice identificativo	New_1396334072917
BIB - BIBLIOGRAFIA	
BIBX - Genere	bibliografia specifica
BIBA - Autore	Zone archeologiche
BIBD - Anno di edizione	1987
BIBH - Sigla per citazione	00002400
BIBN - V., pp., nn.	p. 87
BIB - BIBLIOGRAFIA	
BIBX - Genere	bibliografia specifica
BIBA - Autore	Atti Istituto Veneto
BIBD - Anno di edizione	1950
BIBH - Sigla per citazione	00002575

BIBN - V., pp., nn.	pp. 115-127
BIL - Citazione completa	Croce da Villa P., Schede, in "Le zone archeologiche del Veneto. Elenco e delimitazione ai sensi delle leggi 1° giugno 1939, n. 1089 e 8 agosto 1985, n. 431", Venezia 1987
BIL - Citazione completa	Brusin G., Sul percorso della via Annia tra il Piave e la Livenza, in "Atti Istituto Veneto di Scienze, Lettere ed Arti", C VIII, 1949-1950
AD - ACCESSO AI DATI	
ADS - SPECIFICHE DI ACCESSO AI DATI	
ADSP - Profilo di accesso	1
ADSM - Motivazione	scheda contenente dati liberamente accessibili
CM - COMPILAZIONE	
CMP - COMPILAZIONE	
CMPD - Data	2014
CMPN - Nome	Gobbo, Vincenzo
RSR - Referente scientifico	Rinaldi, Federica
FUR - Funzionario responsabile	Bressan, Marianna