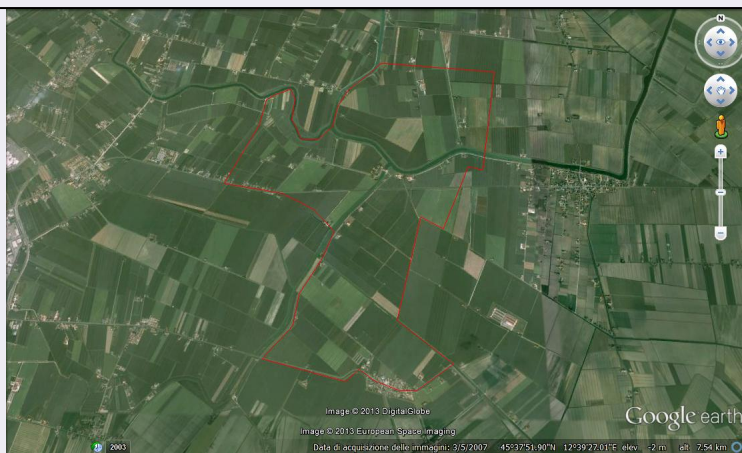


# SCHEDA



## CD - CODICI

TSK - Tipo scheda	SI
LIR - Livello ricerca	P
<b>NCT - CODICE UNIVOCO</b>	
NCTR - Codice regione	05
NCTN - Numero catalogo generale	00590409
ESC - Ente schedatore	S32
ECP - Ente competente	S32

## OG - OGGETTO

### OGT - OGGETTO

OGTD - Definizione	zona di interesse archeologico
OGTA - Livello di individuazione	sito individuato da foto aerea

## LC - LOCALIZZAZIONE GEOGRAFICO-AMMINISTRATIVA

### PVC - LOCALIZZAZIONE GEOGRAFICO-AMMINISTRATIVA

PVCS - Stato	ITALIA
PVCR - Regione	Veneto
PVCP - Provincia	VE
PVCC - Comune	Eraclea
PVCL - Localita'	CITTANOVA
PVCI - Indirizzo	Via Cittanova
PVE - Diocesi	TREVISO

## GA - GEOREFERENZIAZIONE TRAMITE AREA

GAI - Identificativo area	2
GAL - Tipo di localizzazione	localizzazione fisica

### GAD - DESCRIZIONE DEL POLIGONO

#### GADP - PUNTO DEL POLIGONO

GADPX - Coordinata X	12.6380814
GADPY - Coordinata Y	45.64786198

#### GADP - PUNTO DEL POLIGONO

<b>GADPX - Coordinata X</b>	12.637137263
<b>GADPY - Coordinata Y</b>	45.644514583
<b>GADP - PUNTO DEL POLIGONO</b>	
<b>GADPX - Coordinata X</b>	12.630699961
<b>GADPY - Coordinata Y</b>	45.637390636
<b>GADP - PUNTO DEL POLIGONO</b>	
<b>GADPX - Coordinata X</b>	12.640827982
<b>GADPY - Coordinata Y</b>	45.635845684
<b>GADP - PUNTO DEL POLIGONO</b>	
<b>GADPX - Coordinata X</b>	12.650183527
<b>GADPY - Coordinata Y</b>	45.631897472
<b>GADP - PUNTO DEL POLIGONO</b>	
<b>GADPX - Coordinata X</b>	12.647866099
<b>GADPY - Coordinata Y</b>	45.628550075
<b>GADP - PUNTO DEL POLIGONO</b>	
<b>GADPX - Coordinata X</b>	12.644604533
<b>GADPY - Coordinata Y</b>	45.624859356
<b>GADP - PUNTO DEL POLIGONO</b>	
<b>GADPX - Coordinata X</b>	12.643917887
<b>GADPY - Coordinata Y</b>	45.621769451
<b>GADP - PUNTO DEL POLIGONO</b>	
<b>GADPX - Coordinata X</b>	12.639197199
<b>GADPY - Coordinata Y</b>	45.617649578
<b>GADP - PUNTO DEL POLIGONO</b>	
<b>GADPX - Coordinata X</b>	12.652500956
<b>GADPY - Coordinata Y</b>	45.61541798
<b>GADP - PUNTO DEL POLIGONO</b>	
<b>GADPX - Coordinata X</b>	12.654646723
<b>GADPY - Coordinata Y</b>	45.616362117
<b>GADP - PUNTO DEL POLIGONO</b>	
<b>GADPX - Coordinata X</b>	12.656534998
<b>GADPY - Coordinata Y</b>	45.615503811
<b>GADP - PUNTO DEL POLIGONO</b>	
<b>GADPX - Coordinata X</b>	12.659539072
<b>GADPY - Coordinata Y</b>	45.614473842
<b>GADP - PUNTO DEL POLIGONO</b>	
<b>GADPX - Coordinata X</b>	12.662800639
<b>GADPY - Coordinata Y</b>	45.61413052
<b>GADP - PUNTO DEL POLIGONO</b>	
<b>GADPX - Coordinata X</b>	12.668207972
<b>GADPY - Coordinata Y</b>	45.61670544
<b>GADP - PUNTO DEL POLIGONO</b>	

<b>GADPX - Coordinata X</b>	12.660225718
<b>GADPY - Coordinata Y</b>	45.621511959
<b>GADP - PUNTO DEL POLIGONO</b>	
<b>GADPX - Coordinata X</b>	12.663143961
<b>GADPY - Coordinata Y</b>	45.629494213
<b>GADP - PUNTO DEL POLIGONO</b>	
<b>GADPX - Coordinata X</b>	12.665718882
<b>GADPY - Coordinata Y</b>	45.628807567
<b>GADP - PUNTO DEL POLIGONO</b>	
<b>GADPX - Coordinata X</b>	12.668465464
<b>GADPY - Coordinata Y</b>	45.638420604
<b>GADP - PUNTO DEL POLIGONO</b>	
<b>GADPX - Coordinata X</b>	12.672413676
<b>GADPY - Coordinata Y</b>	45.64039471
<b>GADP - PUNTO DEL POLIGONO</b>	
<b>GADPX - Coordinata X</b>	12.674473612
<b>GADPY - Coordinata Y</b>	45.652239345
<b>GADP - PUNTO DEL POLIGONO</b>	
<b>GADPX - Coordinata X</b>	12.658251612
<b>GADPY - Coordinata Y</b>	45.653698467
<b>GADP - PUNTO DEL POLIGONO</b>	
<b>GADPX - Coordinata X</b>	12.657564967
<b>GADPY - Coordinata Y</b>	45.651724361
<b>GADP - PUNTO DEL POLIGONO</b>	
<b>GADPX - Coordinata X</b>	12.651556818
<b>GADPY - Coordinata Y</b>	45.648720287
<b>GADP - PUNTO DEL POLIGONO</b>	
<b>GADPX - Coordinata X</b>	12.649668543
<b>GADPY - Coordinata Y</b>	45.643999599
<b>GADP - PUNTO DEL POLIGONO</b>	
<b>GADPX - Coordinata X</b>	12.648209422
<b>GADPY - Coordinata Y</b>	45.643055462
<b>GADP - PUNTO DEL POLIGONO</b>	
<b>GADPX - Coordinata X</b>	12.647265284
<b>GADPY - Coordinata Y</b>	45.642197155
<b>GADP - PUNTO DEL POLIGONO</b>	
<b>GADPX - Coordinata X</b>	12.645720332
<b>GADPY - Coordinata Y</b>	45.642197155
<b>GADP - PUNTO DEL POLIGONO</b>	
<b>GADPX - Coordinata X</b>	12.64426121
<b>GADPY - Coordinata Y</b>	45.642454647
<b>GADP - PUNTO DEL POLIGONO</b>	

<b>GADPX - Coordinata X</b>	12.642544596
<b>GADPY - Coordinata Y</b>	45.644943737
<b>GADP - PUNTO DEL POLIGONO</b>	
<b>GADPX - Coordinata X</b>	12.64297375
<b>GADPY - Coordinata Y</b>	45.647175335
<b>GADP - PUNTO DEL POLIGONO</b>	
<b>GADPX - Coordinata X</b>	12.642887919
<b>GADPY - Coordinata Y</b>	45.648548626
<b>GADP - PUNTO DEL POLIGONO</b>	
<b>GADPX - Coordinata X</b>	12.642029612
<b>GADPY - Coordinata Y</b>	45.648977779
<b>GADP - PUNTO DEL POLIGONO</b>	
<b>GADPX - Coordinata X</b>	12.6380814
<b>GADPY - Coordinata Y</b>	45.64786198
<b>GAM - Metodo di georeferenziazione</b>	perimetrazione approssimata
<b>GAT - Tecnica di georeferenziazione</b>	rilievo da foto aerea con sopralluogo
<b>GAP - Proiezione e Sistema di riferimento</b>	WGS84
<b>GAB - BASE DI RIFERIMENTO</b>	
<b>GABB - Descrizione sintetica</b>	ICCD1004366_OI.ORTOI
<b>GABT - Data</b>	21-4-2014
<b>GABO - Note</b>	(2023381) -ORTOFOTO 2006- ( <a href="http://wms.pcn.minambiente.it/ogc?map=/ms_ogc/WMS_v1.3/raster/ortofoto_colore_06.map">http://wms.pcn.minambiente.it/ogc?map=/ms_ogc/WMS_v1.3/raster/ortofoto_colore_06.map</a> ) -OI. ORTOIMMAGINICOLORE.2006
<b>RE - MODALITA' DI REPERIMENTO</b>	
<b>RCG - RICOGNIZIONI</b>	
<b>RCGD - Data</b>	-
<b>DSC - DATI DI SCAVO</b>	
<b>SCAN - Denominazione dello scavo</b>	Scavo di Cittanova Heraclia
<b>DSCF - Ente responsabile</b>	Soprintendenza Archeologica per il Veneto
<b>DSCA - Responsabile scientifico</b>	Salvatori, Sandro
<b>DSCT - Motivo</b>	ricerca scientifica
<b>DSCM - Metodo</b>	per saggi stratigrafici
<b>DSCD - Data</b>	1987-1988
<b>DT - CRONOLOGIA</b>	
<b>DTZ - CRONOLOGIA GENERICA</b>	
<b>DTZG - Fascia cronologica di riferimento</b>	Eta' antica
<b>DTS - CRONOLOGIA SPECIFICA</b>	
<b>DTSI - Da</b>	XIII secolo a.C

<b>DTSF - A</b>	VII secolo d.C.
<b>DTM - Motivazione cronologia</b>	documentazione
<b>AU - DEFINIZIONE CULTURALE</b>	
<b>ATB - AMBITO CULTURALE</b>	
<b>ATBD - Denominazione</b>	Ambito locale
<b>ATBM - Motivazione dell'attribuzione</b>	analisi dei materiali
<b>MT - DATI TECNICI</b>	
<b>MIS - MISURE</b>	
<b>MISU - Unita'</b>	km
<b>MISF - Superficie</b>	10800
<b>MIST - Validita'</b>	ca
<b>CO - CONSERVAZIONE</b>	
<b>STC - STATO DI CONSERVAZIONE</b>	
<b>STCC - Stato di conservazione</b>	cattivo
<b>STCS - Indicazioni specifiche</b>	I terreni vengono sottoposti a periodiche lavorazioni agrarie, che hanno pesantemente intaccato il deposito archeologico
<b>CA - CARATTERI AMBIENTALI</b>	
<b>GEF - GEOGRAFIA</b>	
<b>GEFD - Descrizione</b>	Terreno pianeggiante situato in un contesto areale di bassa pianura
<b>GEFI - Sistema idrico di superficie</b>	L'area è inserita in un sistema idrico dominato dal fiume Piave
<b>GEO - GEOMORFOLOGIA</b>	
<b>GEOD - Definizione</b>	L'evoluzione morfodinamica dell'area è caratterizzata dalla presenza di aste fluviali sepolte riconducibili a un antico corso del Piave e da coltri alluvionali ad esso pertinenti
<b>GEL - GEOLOGIA</b>	
<b>GELD - Definizione</b>	Megafan del Piave
<b>GELC - Riferimento carta geologica</b>	Bondesan A., Meneghel M. (a cura di), Geomorfologia della Provincia di Venezia. Note illustrative della Carta Geomorfologica della Provincia di Venezia, Esedra editrice, Venezia 2004
<b>PED - PEDOLOGIA</b>	
<b>PEDD - Definizione</b>	Il terreno su cui insiste l'area oggetto d'indagine è caratterizzato in superficie da sedimenti a matrice sabbioso-argillosa di origine alluvionale
<b>AGR - Situazione agraria e naturalistica</b>	Area attualmente adibita ad uso agrario, con colture cerealicole a rotazione
<b>USD - USO DEL SUOLO</b>	
<b>USDT - Tipo di utilizzo</b>	Terreno agrario
<b>CAS - CARATTERI AMBIENTALI STORICI</b>	
<b>CASD - Descrizione</b>	L'area è inserita in un contesto insediativo d'epoca preromana e romana pertinente all'antico agro non centuriato di Opitergium (Oderzo)
<b>CASF - Fonte</b>	Bibliografia generale di contesto
<b>DA - DATI ANALITICI</b>	

<b>NSC - Notizie storico-critiche</b>	Le ricerche archeologiche condotte lungo il sedime di un paleoalveo rilevato con la fotografia aerea ha rilevato la presenza di un vasto insediamento riconducibile alla tarda età del Bronzo, che si sviluppa su entrambe le sponde del canale Ramo. Successivamente, in epoca romana, il paesaggio si caratterizza dalla presenza di singoli insediamenti ad uso abitativo e con funzione agraria, cui fanno riferimento alcune aree probabilmente destinate ad uso funerario, tutti situati sulle sponde di un grande alveo fluviale scomparso.
<b>NCS - Interpretazione</b>	Contesto archeologico caratterizzato da forme di insediamento sparso lungo un'asta fluviale sepolta
<b>MTP - MATERIALI PRESENTI</b>	
<b>MTPE - Periodo</b>	-
<b>PLT - POSIZIONE RISPETTO AL LIVELLO DEL TERRENO</b>	
<b>PLTD - Definizione</b>	ipogeo
<b>PLTA - Data</b>	2014
<b>TU - CONDIZIONE GIURIDICA E VINCOLI</b>	
<b>CDG - CONDIZIONE GIURIDICA</b>	
<b>CDGG - Indicazione generica</b>	proprietà privata
<b>NVC - PROVVEDIMENTI DI TUTELA</b>	
<b>NVCT - Tipo provvedimento</b>	DDG (L. n. 1089/1939, art.3)
<b>STU - STRUMENTI URBANISTICI</b>	
<b>STUT - Strumenti in vigore</b>	Piano Regolatore Generale 2008
<b>STUN - Sintesi normativa</b>	Area sottoposta a vincolo archeologico
<b>DO - FONTI E DOCUMENTI DI RIFERIMENTO</b>	
<b>FTA - DOCUMENTAZIONE FOTOGRAFICA</b>	
<b>FTAX - Genere</b>	documentazione allegata
<b>FTAP - Tipo</b>	fotografia digitale (file)
<b>FTAN - Codice identificativo</b>	New_1396205537568
<b>FTA - DOCUMENTAZIONE FOTOGRAFICA</b>	
<b>FTAX - Genere</b>	documentazione allegata
<b>FTAP - Tipo</b>	fotografia aerea
<b>FTAN - Codice identificativo</b>	New_1398113642729
<b>BIB - BIBLIOGRAFIA</b>	
<b>BIBX - Genere</b>	bibliografia specifica
<b>BIBA - Autore</b>	Zone archeologiche
<b>BIBD - Anno di edizione</b>	1987
<b>BIBH - Sigla per citazione</b>	00002400
<b>BIBN - V., pp., nn.</b>	p. 95
<b>BIB - BIBLIOGRAFIA</b>	
<b>BIBX - Genere</b>	bibliografia specifica
<b>BIBA - Autore</b>	Tozzi P./ Harari M.
<b>BIBD - Anno di edizione</b>	1984
<b>BIBH - Sigla per citazione</b>	00002579
<b>BIB - BIBLIOGRAFIA</b>	

<b>BIBX - Genere</b>	bibliografia specifica
<b>BIBA - Autore</b>	Salvatori S.
<b>BIBD - Anno di edizione</b>	1990
<b>BIBH - Sigla per citazione</b>	00001251
<b>BIBN - V., pp., nn.</b>	pp. 77-114
<b>BIL - Citazione completa</b>	Tombolani M., Schede, in "Le zone archeologiche del Veneto. Elenco e delimitazione ai sensi delle leggi 1° giugno 1939, n. 1089 e 8 agosto 1985, n. 431", Venezia 1987
<b>BIL - Citazione completa</b>	Tozzi P., Harari M., Eraclea Veneta, Immagine di una città sepolta, Parma 1984
<b>BIL - Citazione completa</b>	Salvatori S., Ricerche archeologiche a Cittanova (Eraclea), in "Quaderni d'Archeologia del Veneto", V (1990)
<b>AD - ACCESSO AI DATI</b>	
<b>ADS - SPECIFICHE DI ACCESSO AI DATI</b>	
<b>ADSP - Profilo di accesso</b>	1
<b>ADSM - Motivazione</b>	scheda contenente dati liberamente accessibili
<b>CM - COMPILAZIONE</b>	
<b>CMP - COMPILAZIONE</b>	
<b>CMPD - Data</b>	2014
<b>CMPN - Nome</b>	Gobbo, Vincenzo
<b>RSR - Referente scientifico</b>	Rinaldi, Federica
<b>FUR - Funzionario responsabile</b>	Bressan, Marianna