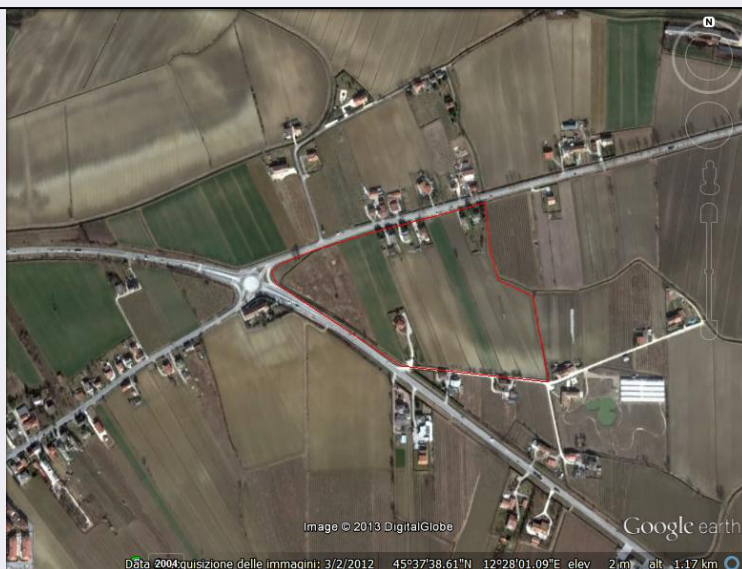


SCHEDA



CD - CODICI

TSK - Tipo scheda	SI
LIR - Livello ricerca	P
NCT - CODICE UNIVOCO	
NCTR - Codice regione	05
NCTN - Numero catalogo generale	00590414
ESC - Ente schedatore	S32
ECP - Ente competente	S32

OG - OGGETTO

OGT - OGGETTO

OGTD - Definizione	ritrovamento sporadico
OGTT - Precisazione tipologica	utensili da lavoro
OGTA - Livello di individuazione	sito individuato da prospezioni

LC - LOCALIZZAZIONE GEOGRAFICO-AMMINISTRATIVA

PVC - LOCALIZZAZIONE GEOGRAFICO-AMMINISTRATIVA

PVCS - Stato	ITALIA
PVCR - Regione	Veneto
PVCP - Provincia	VE
PVCC - Comune	Meolo
PVCL - Localita'	MEOLO
PVCI - Indirizzo	Via delle Baldane
PVE - Diocesi	VENEZIA

GA - GEOREFERENZIAZIONE TRAMITE AREA

GAI - Identificativo area	2
GAL - Tipo di localizzazione	localizzazione fisica

GAD - DESCRIZIONE DEL POLIGONO

GADP - PUNTO DEL POLIGONO**GADPX - Coordinata X** 12.469033239**GADPY - Coordinata Y** 45.628893638**GADP - PUNTO DEL POLIGONO****GADPX - Coordinata X** 12.469698427**GADPY - Coordinata Y** 45.627670551**GADP - PUNTO DEL POLIGONO****GADPX - Coordinata X** 12.470578192**GADPY - Coordinata Y** 45.627434517**GADP - PUNTO DEL POLIGONO****GADPX - Coordinata X** 12.470921514**GADPY - Coordinata Y** 45.62593248**GADP - PUNTO DEL POLIGONO****GADPX - Coordinata X** 12.46755266**GADPY - Coordinata Y** 45.626125599**GADP - PUNTO DEL POLIGONO****GADPX - Coordinata X** 12.464484213**GADPY - Coordinata Y** 45.627520347**GADP - PUNTO DEL POLIGONO****GADPX - Coordinata X** 12.46450567**GADPY - Coordinata Y** 45.627820755**GADP - PUNTO DEL POLIGONO****GADPX - Coordinata X** 12.469033239**GADPY - Coordinata Y** 45.628893638**GAM - Metodo di georeferenziazione** perimetrazione approssimata**GAT - Tecnica di georeferenziazione** rilievo da foto aerea con sopralluogo**GAP - Proiezione e Sistema di riferimento** WGS84**GAB - BASE DI RIFERIMENTO****GABB - Descrizione sintetica** ICCD1004366_OI.ORTOI**GABT - Data** 21-4-2014**GABO - Note** (2024315) -ORTOFOTO 2006- (http://wms.pcn.minambiente.it/ogc?map=/ms_ogc/WMS_v1.3/raster/ortofoto_colore_06.map) -OI. ORTOIMMAGINICOLORE.2006**RE - MODALITA' DI REPERIMENTO****RCG - RICOGNIZIONI****RCGU - Uso del suolo** seminativo**RCGC - Condizioni di visibilita'** arato**RCGE - Motivo** indagine territoriale**RCGM - Metodo** occasionale

RCGD - Data	1974
DT - CRONOLOGIA	
DTZ - CRONOLOGIA GENERICA	
DTZG - Fascia cronologica di riferimento	Mesolitico
DTS - CRONOLOGIA SPECIFICA	
DTSI - Da	5500 a.C.
DTSF - A	4500 a.C.
DTM - Motivazione cronologia	analisi dei materiali
AU - DEFINIZIONE CULTURALE	
ATB - AMBITO CULTURALE	
ATBD - Denominazione	Industria castelnoviana
ATBM - Motivazione dell'attribuzione	analisi dei materiali
MT - DATI TECNICI	
MIS - MISURE	
MISU - Unita'	mq
MISF - Superficie	135536
MIST - Validita'	ca
CO - CONSERVAZIONE	
STC - STATO DI CONSERVAZIONE	
STCC - Stato di conservazione	cattivo
STCS - Indicazioni specifiche	Il terreno viene sottoposto a periodiche lavorazioni agrarie, che hanno intaccato il deposito archeologico
CA - CARATTERI AMBIENTALI	
GEF - GEOGRAFIA	
GEFD - Descrizione	Terreno pianeggiante situato in un contesto areale di bassa pianura
GEFI - Sistema idrico di superficie	L'area è inserita in un sistema idrico dominato dal fiume Meolo
GEO - GEOMORFOLOGIA	
GEOD - Definizione	L'evoluzione morfodinamica dell'area è caratterizzata dalla presenza di aste fluviali sepolte riconducibili all'antico corso del Meolo e da coltri alluvionali ad esso pertinenti
GEL - GEOLOGIA	
GELD - Definizione	Megafan del Piave
GELC - Riferimento carta geologica	Bondesan A., Meneghel M. (a cura di), Geomorfologia della Provincia di Venezia. Note illustrative della Carta Geomorfologica della Provincia di Venezia, Esedra editrice, Venezia 2004
PED - PEDOLOGIA	
PEDD - Definizione	Il terreno su cui insiste l'area oggetto d'indagine è caratterizzato in superficie da sedimenti a matrice sabbioso-argillosa di origine alluvionale
AGR - Situazione agraria e naturalistica	Area attualmente adibita ad uso agrario, con colture cerealicole a rotazione
USD - USO DEL SUOLO	

USDT - Tipo di utilizzo	Terreno agrario
CAS - CARATTERI AMBIENTALI STORICI	
CASD - Descrizione	L'area è inserita in un contesto insediativo d'epoca romana pertinente all'antico agro centuriato di Altino
CASF - Fonte	Bibliografia generale di contesto
DA - DATI ANALITICI	
NSC - Notizie storico-critiche	Sito di affioramento areale di industria litica riferibile al Mesolitico
NCS - Interpretazione	Area di frequentazione sporadica riferibile al Mesolitico
MTP - MATERIALI PRESENTI	
MTPE - Periodo	-
PLT - POSIZIONE RISPETTO AL LIVELLO DEL TERRENO	
PLTD - Definizione	ipogeo
PLTA - Data	2014
TU - CONDIZIONE GIURIDICA E VINCOLI	
CDG - CONDIZIONE GIURIDICA	
CDGG - Indicazione generica	proprietà privata
NVC - PROVVEDIMENTI DI TUTELA	
NVCT - Tipo provvedimento	DLgs n. 42/2004, art. 142, comma 1, lettera m
STU - STRUMENTI URBANISTICI	
STUT - Strumenti in vigore	Piano Regolatore Generale 2007
STUN - Sintesi normativa	Nessun vincolo urbanistico
DO - FONTI E DOCUMENTI DI RIFERIMENTO	
FTA - DOCUMENTAZIONE FOTOGRAFICA	
FTAX - Genere	documentazione allegata
FTAP - Tipo	fotografia digitale (file)
FTAN - Codice identificativo	New_1396212113210
FTA - DOCUMENTAZIONE FOTOGRAFICA	
FTAX - Genere	documentazione allegata
FTAP - Tipo	riproduzione di fotografia da bibliografia
FTAN - Codice identificativo	New_1396336933899
BIB - BIBLIOGRAFIA	
BIBX - Genere	bibliografia specifica
BIBA - Autore	Zone archeologiche
BIBD - Anno di edizione	1987
BIBH - Sigla per citazione	00002400
BIBN - V., pp., nn.	p. 99
BIL - Citazione completa	Tombolani M., Schede, in "Le zone archeologiche del Veneto. Elenco e delimitazione ai sensi delle leggi 1° giugno 1939, n. 1089 e 8 agosto 1985, n. 431", Venezia 1987
BIL - Citazione completa	Marsale S., Nota preliminare sui ritrovamenti epipaleolitici della fascia perilagunare (Venezia), in "Bollettino Società Veneta di Scienze Naturali", vol. 8, pp. 103-108, Venezia 1983
AD - ACCESSO AI DATI	

ADS - SPECIFICHE DI ACCESSO AI DATI**ADSP - Profilo di accesso**

1

ADSM - Motivazione

scheda contenente dati liberamente accessibili

CM - COMPILAZIONE**CMP - COMPILAZIONE****CMPD - Data**

2014

CMPN - Nome

Gobbo, Vincenzo

RSR - Referente scientifico

Rinaldi, Federica

**FUR - Funzionario
responsabile**

Bressan, Marianna