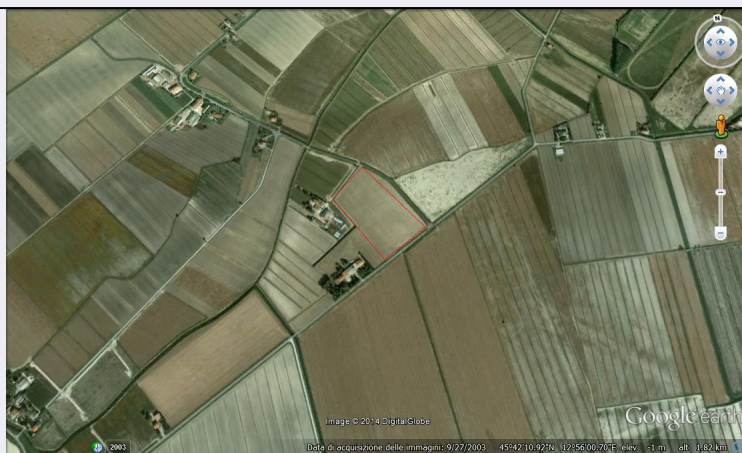


SCHEDA



CD - CODICI

TSK - Tipo scheda	SI
LIR - Livello ricerca	P
NCT - CODICE UNIVOCO	
NCTR - Codice regione	05
NCTN - Numero catalogo generale	00590417
ESC - Ente schedatore	S32
ECP - Ente competente	S32

OG - OGGETTO

OGT - OGGETTO

OGTD - Definizione	insediamento
OGTT - Precisazione tipologica	villa
OGTA - Livello di individuazione	sito individuato da prospezioni

LC - LOCALIZZAZIONE GEOGRAFICO-AMMINISTRATIVA

PVC - LOCALIZZAZIONE GEOGRAFICO-AMMINISTRATIVA

PVCS - Stato	ITALIA
PVCR - Regione	Veneto
PVCP - Provincia	VE
PVCC - Comune	Portogruaro
PVCL - Localita'	LUGUGNANA
PVCI - Indirizzo	Via Villaviera
PVE - Diocesi	CONCORDIA-PORDENONE

GA - GEOREFERENZIAZIONE TRAMITE AREA

GAL - Tipo di localizzazione	localizzazione fisica
------------------------------	-----------------------

GAD - DESCRIZIONE DEL POLIGONO

GADP - PUNTO DEL POLIGONO

GADPX - Coordinata X	12.932104575
GADPY - Coordinata Y	45.705392497

GADP - PUNTO DEL POLIGONO

GADPX - Coordinata X	12.931203353
GADPY - Coordinata Y	45.704362529
GADP - PUNTO DEL POLIGONO	
GADPX - Coordinata X	12.932598101
GADPY - Coordinata Y	45.703225273
GADP - PUNTO DEL POLIGONO	
GADPX - Coordinata X	12.933971392
GADPY - Coordinata Y	45.704577106
GAM - Metodo di georeferenziazione	perimetrazione approssimata
GAT - Tecnica di georeferenziazione	rilievo da foto aerea con sopralluogo
GAP - Proiezione e Sistema di riferimento	WGS84
GAB - BASE DI RIFERIMENTO	
GABB - Descrizione sintetica	ICCD1004366_OI.ORTOI
GABT - Data	21-4-2014
GABO - Note	(2024402) -ORTOFOTO 2006- (http://wms.pcn.minambiente.it/ogc?map=/ms_ogc/WMS_v1.3/raster/ortofoto_colore_06.map) -OI. ORTOIMMAGINICOLORE.2006
RE - MODALITA' DI REPERIMENTO	
RCG - RICOGNIZIONI	
RCGU - Uso del suolo	seminativo
RCGC - Condizioni di visibilita'	arato
RCGA - Responsabile scientifico	Croce Da Villa, Pierangela
RCGE - Motivo	indagine territoriale
RCGM - Metodo	occasionale
RCGD - Data	1985
DT - CRONOLOGIA	
DTZ - CRONOLOGIA GENERICA	
DTZG - Fascia cronologica di riferimento	Eta' romana
DTS - CRONOLOGIA SPECIFICA	
DTSI - Da	I secolo d. C.
DTSF - A	II secolo d.C.
DTM - Motivazione cronologia	analisi dei materiali
AU - DEFINIZIONE CULTURALE	
ATB - AMBITO CULTURALE	
ATBD - Denominazione	Ambito romano
ATBM - Motivazione dell'attribuzione	analisi dei materiali
MT - DATI TECNICI	

MIS - MISURE	
MISU - Unita'	mq
MISF - Superficie	35838
MIST - Validita'	ca
CO - CONSERVAZIONE	
STC - STATO DI CONSERVAZIONE	
STCC - Stato di conservazione	cattivo
STCS - Indicazioni specifiche	Il terreno viene sottoposto a periodiche lavorazioni agrarie, che hanno intaccato il deposito archeologico
CA - CARATTERI AMBIENTALI	
GEF - GEOGRAFIA	
GEFD - Descrizione	Terreno pianeggiante situato in un contesto areale di bassa pianura
GEFI - Sistema idrico di superficie	L'area è inserita in un sistema idrico dominato a est dal fiume Tagliamento
GEO - GEOMORFOLOGIA	
GEOD - Definizione	L'evoluzione morfodinamica dell'area è caratterizzata dalla presenza di aste fluviali sepolte riconducibili all'antico corso del Tiliaventum e da coltri alluvionali ad esso pertinenti
GEL - GEOLOGIA	
GELD - Definizione	Megafan del Tagliamento
GELC - Riferimento carta geologica	Bondesan A., Meneghel M. (a cura di), Geomorfologia della Provincia di Venezia. Note illustrative della Carta Geomorfologica della Provincia di Venezia, Esedra editrice, Venezia 2004
PED - PEDOLOGIA	
PEDD - Definizione	Il terreno su cui insiste l'area oggetto d'indagine è caratterizzato in superficie da sedimenti a matrice sabbioso-argillosa di origine alluvionale
AGR - Situazione agraria e naturalistica	Area attualmente adibita ad uso agrario, con colture cerealicole a rotazione
USD - USO DEL SUOLO	
USDT - Tipo di utilizzo	Terreno agrario
CAS - CARATTERI AMBIENTALI STORICI	
CASD - Descrizione	L'area è inserita in un contesto insediativo d'epoca romana pertinente all'antico agro non centuriato di Iulia Concordia (Concordia Sagittaria)
CASF - Fonte	Bibliografia generale di contesto
DA - DATI ANALITICI	
NSC - Notizie storico-critiche	Le ricognizioni di superficie eseguite dal locale Gruppo Archeologico del Veneto Orientale portarono alla scoperta di un'area di consistente affioramento di materiale archeologico d'epoca romana, con reperti che testimoniavano la frequentazione dell'area dal I al II secolo d.C.
NCS - Interpretazione	Probabile villa rustica
MTP - MATERIALI PRESENTI	
MTPE - Periodo	-
PLT - POSIZIONE RISPETTO AL LIVELLO DEL TERRENO	
PLTD - Definizione	ipogeo

PLTA - Data	2014
TU - CONDIZIONE GIURIDICA E VINCOLI	
CDG - CONDIZIONE GIURIDICA	
CDGG - Indicazione generica	proprietà privata
NVC - PROVVEDIMENTI DI TUTELA	
NVCT - Tipo provvedimento	DLgs n. 42/2004, art. 142, comma 1, lettera m
STU - STRUMENTI URBANISTICI	
STUT - Strumenti in vigore	Piano Regolatore Generale 2012
STUN - Sintesi normativa	Nessun vincolo urbanistico
DO - FONTI E DOCUMENTI DI RIFERIMENTO	
FTA - DOCUMENTAZIONE FOTOGRAFICA	
FTAX - Genere	documentazione allegata
FTAP - Tipo	fotografia digitale (file)
FTAN - Codice identificativo	New_1396294887660
FTA - DOCUMENTAZIONE FOTOGRAFICA	
FTAX - Genere	documentazione allegata
FTAP - Tipo	riproduzione di fotografia da bibliografia
FTAN - Codice identificativo	New_1396337868934
BIB - BIBLIOGRAFIA	
BIBX - Genere	bibliografia specifica
BIBA - Autore	Mappa Archeologica
BIBD - Anno di edizione	1985
BIBH - Sigla per citazione	00002571
BIBN - V., pp., nn.	p. 134
BIB - BIBLIOGRAFIA	
BIBX - Genere	bibliografia specifica
BIBA - Autore	Zone archeologiche
BIBD - Anno di edizione	1987
BIBH - Sigla per citazione	00002400
BIBN - V., pp., nn.	p. 101
BIB - BIBLIOGRAFIA	
BIBX - Genere	bibliografia specifica
BIBA - Autore	Mappa Archeologica
BIBD - Anno di edizione	2002
BIBH - Sigla per citazione	00002572
BIBN - V., pp., nn.	p. 110
BIL - Citazione completa	Moro L., Schede di rilevamento, in "Mappa Archeologica. Gli insediamenti d'epoca romana nell'agro concordiese", Torre di Mosto 1985
BIL - Citazione completa	Croce da Villa P., Schede, in "Le zone archeologiche del Veneto. Elenco e delimitazione ai sensi delle leggi 1° giugno 1939, n. 1089 e 8 agosto 1985, n. 431", Venezia 1987
	Gobbo V., Ricerche di topografia archeologica nel Veneto orientale, in

BIL - Citazione completa	"Mappa Archeologica 2002", a cura del GR.A.V.O., Gruaro 2002
---------------------------------	--

AD - ACCESSO AI DATI

ADS - SPECIFICHE DI ACCESSO AI DATI

ADSP - Profilo di accesso	1
----------------------------------	---

ADSM - Motivazione	scheda contenente dati liberamente accessibili
---------------------------	--

CM - COMPILAZIONE

CMP - COMPILAZIONE

CMPD - Data	2014
--------------------	------

CMPN - Nome	Gobbo, Vincenzo
--------------------	-----------------

RSR - Referente scientifico	Rinaldi, Federica
------------------------------------	-------------------

FUR - Funzionario responsabile	Bressan, Marianna
---------------------------------------	-------------------