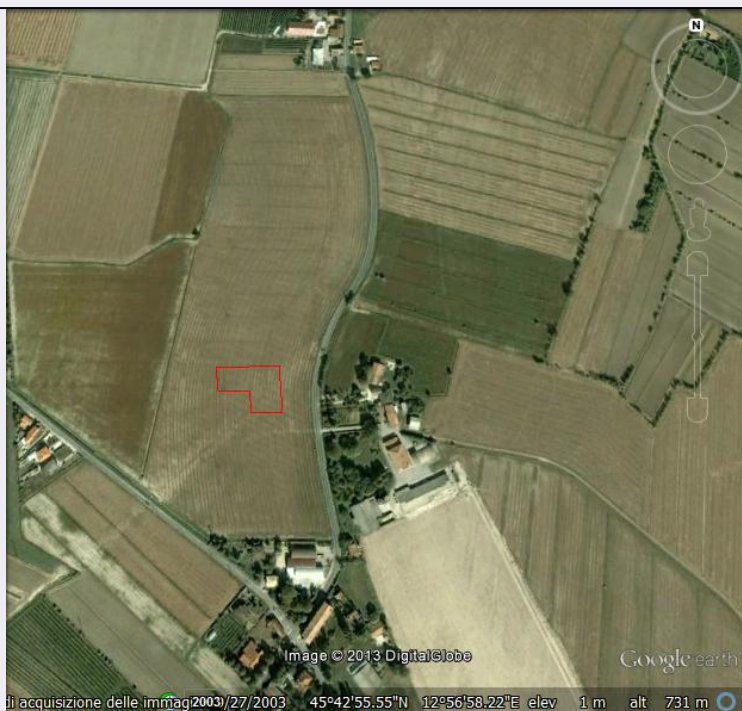


SCHEDA



CD - CODICI

TSK - Tipo scheda	SI
LIR - Livello ricerca	P
NCT - CODICE UNIVOCO	
NCTR - Codice regione	05
NCTN - Numero catalogo generale	00590418
ESC - Ente schedatore	S32
ECP - Ente competente	S32

OG - OGGETTO

OGT - OGGETTO

OGTD - Definizione	insediamento
OGTT - Precisazione tipologica	villa
OGTA - Livello di individuazione	sito localizzato e circoscritto

LC - LOCALIZZAZIONE GEOGRAFICO-AMMINISTRATIVA

PVC - LOCALIZZAZIONE GEOGRAFICO-AMMINISTRATIVA

PVCS - Stato	ITALIA
PVCR - Regione	Veneto
PVCP - Provincia	VE
PVCC - Comune	Portogruaro
PVCL - Localita'	LUGUGNANA
PVCI - Indirizzo	Via Annia
PVE - Diocesi	CONCORDIA-PORDENONE

GA - GEOREFERENZIAZIONE TRAMITE AREA

GAI - Identificativo area	2
GAL - Tipo di localizzazione	localizzazione fisica

GAD - DESCRIZIONE DEL POLIGONO

GADP - PUNTO DEL POLIGONO

GADPX - Coordinata X 12.948326606

GADPY - Coordinata Y 45.716028172

GADP - PUNTO DEL POLIGONO

GADPX - Coordinata X 12.948090572

GADPY - Coordinata Y 45.715534645

GADP - PUNTO DEL POLIGONO

GADPX - Coordinata X 12.947715062

GADPY - Coordinata Y 45.715652662

GADP - PUNTO DEL POLIGONO

GADPX - Coordinata X 12.947790164

GADPY - Coordinata Y 45.715877968

GADP - PUNTO DEL POLIGONO

GADPX - Coordinata X 12.947468299

GADPY - Coordinata Y 45.715963799

GADP - PUNTO DEL POLIGONO

GADPX - Coordinata X 12.947639961

GADPY - Coordinata Y 45.716274935

GADP - PUNTO DEL POLIGONO

GADPX - Coordinata X 12.948326606

GADPY - Coordinata Y 45.716028172

GAM - Metodo di georeferenziazione perimetrazione approssimata

GAT - Tecnica di georeferenziazione rilievo da foto aerea con sopralluogo

GAP - Proiezione e Sistema di riferimento WGS84

GAB - BASE DI RIFERIMENTO

GABB - Descrizione sintetica ICCD1004366_OI.ORTOI

GABT - Data 21-4-2014

GABO - Note (2024386) -ORTOFOTO 2006- (http://wms.pcn.minambiente.it/ogc?map=/ms_ogc/WMS_v1.3/raster/ortofoto_colore_06.map) -OI. ORTOIMMAGINICOLORE.2006

RE - MODALITA' DI REPERIMENTO

RCG - RICOGNIZIONI

RCGU - Uso del suolo seminativo

RCGC - Condizioni di visibilita' arato

RCGA - Responsabile scientifico Croce Da Villa, Pierangela

RCGE - Motivo	indagine territoriale
RCGM - Metodo	occasionale
RCGD - Data	1985
DSC - DATI DI SCAVO	
SCAN - Denominazione dello scavo	Scavo della villa romana di Marina di Lugugnana
DSCF - Ente responsabile	Soprintendenza per i Beni Archeologici del Veneto
DSCA - Responsabile scientifico	Croce Da Villa, Pieragela
DSCT - Motivo	ricerca scientifica
DSCM - Metodo	scavo stratigrafico
DSCD - Data	1984
DT - CRONOLOGIA	
DTZ - CRONOLOGIA GENERICA	
DTZG - Fascia cronologica di riferimento	Eta' romana
DTS - CRONOLOGIA SPECIFICA	
DTSI - Da	I secolo d.C.
DTSF - A	II secolo d.C.
DTM - Motivazione cronologia	analisi dei materiali
AU - DEFINIZIONE CULTURALE	
ATB - AMBITO CULTURALE	
ATBD - Denominazione	Ambito romano
ATBM - Motivazione dell'attribuzione	analisi dei materiali
MT - DATI TECNICI	
MIS - MISURE	
MISU - Unita'	mq
MISF - Superficie	38112
MIST - Validita'	ca
CO - CONSERVAZIONE	
STC - STATO DI CONSERVAZIONE	
STCC - Stato di conservazione	cattivo
STCS - Indicazioni specifiche	Il terreno viene sottoposto a periodiche lavorazioni agrarie, che hanno intaccato il deposito archeologico portando alla luce il panno di copertura steso sulle strutture scoperte
CA - CARATTERI AMBIENTALI	
GEF - GEOGRAFIA	
GEFD - Descrizione	Terreno pianeggiante situato in un contesto areale di bassa pianura
GEFI - Sistema idrico di superficie	L'area è inserita in un sistema idrico dominato a est dal fiume Tagliamento e a ovest dalla Livenza
GEO - GEOMORFOLOGIA	
GEOD - Definizione	L'evoluzione morfodinamica dell'area è caratterizzata dalla presenza di aste fluviali sepolte riconducibili all'antico corso del Tiliaventum e da

coltri alluvionali ad esso pertinenti

GEL - GEOLOGIA

GELD - Definizione

Megafan del Tagliamento

GELC - Riferimento carta geologica

Bondesan A., Meneghel M. (a cura di), Geomorfologia della Provincia di Venezia. Note illustrative della Carta Geomorfologica della Provincia di Venezia, Esedra editrice, Venezia 2004

PED - PEDOLOGIA

PEDD - Definizione

Il terreno su cui insiste l'area oggetto d'indagine è caratterizzato in superficie da sedimenti a matrice sabbioso-argillosa di origine alluvionale

AGR - Situazione agraria e naturalistica

Area attualmente adibita ad uso agrario, con colture cerealicole a rotazione

USD - USO DEL SUOLO

USDT - Tipo di utilizzo

Terreno agrario

CAS - CARATTERI AMBIENTALI STORICI

CASD - Descrizione

L'area è inserita in un contesto insediativo d'epoca romana pertinente all'antico agro non centuriato di Iulia Concordia (Concordia Sagittaria)

CASF - Fonte

Bibliografia generale di contesto

DA - DATI ANALITICI

NSC - Notizie storico-critiche

Le ricognizioni di superficie eseguite dal locale Gruppo Archeologico del Veneto Orientale portarono alla scoperta di un'area di consistente affioramento di materiale archeologico d'epoca romana, con reperti che testimoniavano la frequentazione dell'area dal I al II secolo d.C. Il rinvenimento di un bronsetto faceva sì che il sito venisse indagato mediante scavo stratigrafico, che permise di portare alla luce le fondazioni di una grande villa rustica, costituita da un nucleo centrale, la pars urbana, caratterizzato dalla presenza di una grande sala absidata, da diversi ambienti ad uso abitativo e un porticato che si apriva su un ampio cortile centrale. Esso doveva originariamente essere delimitato su due lati da grandi vani adibiti alle attività agrarie, tra le quali la lavorazione del vino.

NCS - Interpretazione

Probabile villa rustica

MTP - MATERIALI PRESENTI

MTPE - Periodo

-

PLT - POSIZIONE RISPETTO AL LIVELLO DEL TERRENO

PLTD - Definizione

ipogeo

PLTA - Data

2014

TU - CONDIZIONE GIURIDICA E VINCOLI

CDG - CONDIZIONE GIURIDICA

CDGG - Indicazione generica

proprietà privata

NVC - PROVVEDIMENTI DI TUTELA

NVCT - Tipo provvedimento

DLgs n. 42/2004, art. 142, comma 1, lettera m

STU - STRUMENTI URBANISTICI

STUT - Strumenti in vigore

Piano Regolatore Generale 2012

STUN - Sintesi normativa

Nessun vincolo urbanistico

DO - FONTI E DOCUMENTI DI RIFERIMENTO

FTA - DOCUMENTAZIONE FOTOGRAFICA**FTAX - Genere** documentazione allegata**FTAP - Tipo** fotografia aerea**FTAN - Codice identificativo** New_1398097713439**FTA - DOCUMENTAZIONE FOTOGRAFICA****FTAX - Genere** documentazione allegata**FTAP - Tipo** fotografia aerea**FTAN - Codice identificativo** New_1398097841685**BIB - BIBLIOGRAFIA****BIBX - Genere** bibliografia specifica**BIBA - Autore** Mappa Archeologica**BIBD - Anno di edizione** 1985**BIBH - Sigla per citazione** 00002571**BIBN - V., pp., nn.** p. 127**BIB - BIBLIOGRAFIA****BIBX - Genere** bibliografia specifica**BIBA - Autore** Zone archeologiche**BIBD - Anno di edizione** 1987**BIBH - Sigla per citazione** 00002400**BIBN - V., pp., nn.** p. 102**BIB - BIBLIOGRAFIA****BIBX - Genere** bibliografia specifica**BIBA - Autore** Mappa Archeologica**BIBD - Anno di edizione** 2002**BIBH - Sigla per citazione** 00002572**BIBN - V., pp., nn.** p. 109**BIB - BIBLIOGRAFIA****BIBX - Genere** bibliografia specifica**BIBA - Autore** Villa Lugugnana**BIBD - Anno di edizione** 1987**BIBH - Sigla per citazione** 00001474**BIL - Citazione completa**

Moro L., Schede di rilevamento, in "Mappa Archeologica. Gli insediamenti d'epoca romana nell'agro concordiese", Torre di Mosto 1985

BIL - Citazione completa

Croce da Villa P., Schede, in "Le zone archeologiche del Veneto. Elenco e delimitazione ai sensi delle leggi 1° giugno 1939, n. 1089 e 8 agosto 1985, n. 431", Venezia 1987

BIL - Citazione completa

Gobbo V., Ricerche di topografia archeologica nel Veneto orientale, in "Mappa Archeologica 2002", a cura del GR.A.V.O., Gruaro 2002

BIL - Citazione completa

AA.VV., La villa romana di Marina di Lugugnana, Portogruaro 1987

AD - ACCESSO AI DATI**ADS - SPECIFICHE DI ACCESSO AI DATI****ADSP - Profilo di accesso** 1**ADSM - Motivazione** scheda contenente dati liberamente accessibili

CM - COMPILAZIONE**CMP - COMPILAZIONE**

CMPD - Data	2014
CMPN - Nome	Gobbo, Vincenzo
RSR - Referente scientifico	Rinaldi, Federica
FUR - Funzionario responsabile	Bressan, Marianna