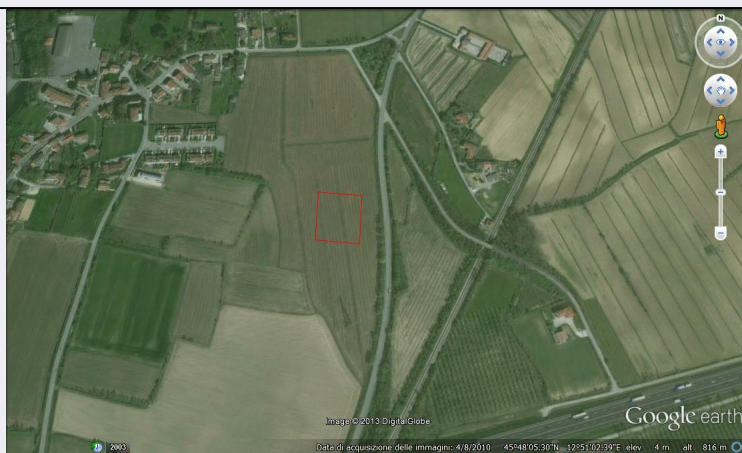


SCHEDA



CD - CODICI

TSK - Tipo scheda	SI
LIR - Livello ricerca	P
NCT - CODICE UNIVOCO	
NCTR - Codice regione	05
NCTN - Numero catalogo generale	00590420
ESC - Ente schedatore	S32
ECP - Ente competente	S32

OG - OGGETTO

OGT - OGGETTO

OGTD - Definizione	insediamento
OGTT - Precisazione tipologica	villa
OGTA - Livello di individuazione	sito individuato da prospezioni

LC - LOCALIZZAZIONE GEOGRAFICO-AMMINISTRATIVA

PVC - LOCALIZZAZIONE GEOGRAFICO-AMMINISTRATIVA

PVCS - Stato	ITALIA
PVCR - Regione	Veneto
PVCP - Provincia	VE
PVCC - Comune	Portogruaro
PVCL - Localita'	PORTOVECCHIO
PVCI - Indirizzo	Via Bertaldo
PVE - Diocesi	CONCORDIA-PORDENONE

GA - GEOREFERENZIAZIONE TRAMITE AREA

GAI - Identificativo area	2
GAL - Tipo di localizzazione	localizzazione fisica

GAD - DESCRIZIONE DEL POLIGONO

GADP - PUNTO DEL POLIGONO

GADPX - Coordinata X	12.849879196
GADPY - Coordinata Y	45.802074384

GADP - PUNTO DEL POLIGONO**GADPX - Coordinata X** 12.850361993**GADPY - Coordinata Y** 45.802095841**GADP - PUNTO DEL POLIGONO****GADPX - Coordinata X** 12.850383451**GADPY - Coordinata Y** 45.801613044**GADP - PUNTO DEL POLIGONO****GADPX - Coordinata X** 12.849911382**GADPY - Coordinata Y** 45.801602315**GADP - PUNTO DEL POLIGONO****GADPX - Coordinata X** 12.849879196**GADPY - Coordinata Y** 45.802074384**GAM - Metodo di georeferenziazione** perimetrazione approssimata**GAT - Tecnica di georeferenziazione** rilievo da foto aerea con sopralluogo**GAP - Proiezione e Sistema di riferimento** WGS84**GAB - BASE DI RIFERIMENTO****GABB - Descrizione sintetica** ICCD1004366_OI.ORTOI**GABT - Data** 21-4-2014**GABO - Note** (2024437) -ORTOFOTO 2006- (http://wms.pcn.minambiente.it/ogc?map=/ms_ogc/WMS_v1.3/raster/ortofoto_colore_06.map) -OI. ORTOIMMAGINICOLORE.2006**RE - MODALITA' DI REPERIMENTO****RCG - RICOGNIZIONI****RCGU - Uso del suolo** seminativo**RCGC - Condizioni di visibilita'** arato**RCGA - Responsabile scientifico** Croce Da Villa, Pierangela**RCGE - Motivo** indagine territoriale**RCGM - Metodo** occasionale**RCGD - Data** 1985**DT - CRONOLOGIA****DTZ - CRONOLOGIA GENERICA****DTZG - Fascia cronologica di riferimento** Eta' romana**DTS - CRONOLOGIA SPECIFICA****DTSI - Da** I secolo d.C.**DTSF - A** II secolo d.C.**DTM - Motivazione cronologia** analisi dei materiali**AU - DEFINIZIONE CULTURALE**

ATB - AMBITO CULTURALE

ATBD - Denominazione	Ambito romano
ATBM - Motivazione dell'attribuzione	analisi dei materiali

MT - DATI TECNICI**MIS - MISURE**

MISU - Unita'	mq
MISF - Superficie	2538
MIST - Validita'	ca

CO - CONSERVAZIONE**STC - STATO DI CONSERVAZIONE**

STCC - Stato di conservazione	cattivo
STCS - Indicazioni specifiche	Il terreno viene sottoposto a periodiche lavorazioni agrarie, che hanno intaccato il deposito archeologico

CA - CARATTERI AMBIENTALI**GEF - GEOGRAFIA**

GEFD - Descrizione	Terreno pianeggiante situato in un contesto areale di bassa pianura
GEFI - Sistema idrico di superficie	L'area è inserita in un sistema idrico dominato dal fiume Tagliamento

GEO - GEOMORFOLOGIA

GEOD - Definizione	L'evoluzione morfodinamica dell'area è caratterizzata dalla presenza di aste fluviali sepolte riconducibili all'antico corso del Tiliaventum e da coltri alluvionali ad esso pertinenti
---------------------------	---

GEL - GEOLOGIA

GELD - Definizione	Megafan del Tagliamento
GELC - Riferimento carta geologica	Bondesan A., Meneghel M. (a cura di), Geomorfologia della Provincia di Venezia. Note illustrative della Carta Geomorfologica della Provincia di Venezia, Esedra editrice, Venezia 2004

PED - PEDOLOGIA

PEDD - Definizione	Il terreno su cui insiste l'area oggetto d'indagine è caratterizzato in superficie da sedimenti a matrice sabbioso-argillosa di origine alluvionale
AGR - Situazione agraria e naturalistica	Area attualmente adibita ad uso agrario, con colture cerealicole a rotazione

USD - USO DEL SUOLO

USDT - Tipo di utilizzo	Terreno agrario
--------------------------------	-----------------

CAS - CARATTERI AMBIENTALI STORICI

CASD - Descrizione	L'area è inserita in un contesto insediativo d'epoca romana pertinente all'antico agro non centuriato di Iulia Concordia (Concordia Sagittaria)
CASF - Fonte	Bibliografia generale di contesto

DA - DATI ANALITICI

NSC - Notizie storico-critiche	Le ricognizioni di superficie eseguite dal locale Gruppo Archeologico del Veneto Orientale portarono alla scoperta di un'area di consistente affioramento di materiale archeologico d'epoca romana, con reperti che testimoniavano la frequentazione dell'area dal I al II secolo d.C.
---------------------------------------	--

NCS - Interpretazione	Probabile villa rustica
MTP - MATERIALI PRESENTI	
MTPE - Periodo	-
PLT - POSIZIONE RISPETTO AL LIVELLO DEL TERRENO	
PLTD - Definizione	ipogeo
PLTA - Data	2014
TU - CONDIZIONE GIURIDICA E VINCOLI	
CDG - CONDIZIONE GIURIDICA	
CDGG - Indicazione generica	proprietà privata
NVC - PROVVEDIMENTI DI TUTELA	
NVCT - Tipo provvedimento	DLgs n. 42/2004, art. 142, comma 1, lettera m
STU - STRUMENTI URBANISTICI	
STUT - Strumenti in vigore	Piano Regolatore Generale 2012
STUN - Sintesi normativa	Nessun vincolo urbanistico
DO - FONTI E DOCUMENTI DI RIFERIMENTO	
FTA - DOCUMENTAZIONE FOTOGRAFICA	
FTAX - Genere	documentazione allegata
FTAP - Tipo	fotografia digitale (file)
FTAN - Codice identificativo	New_1396298169307
FTA - DOCUMENTAZIONE FOTOGRAFICA	
FTAX - Genere	documentazione allegata
FTAP - Tipo	riproduzione di fotografia da bibliografia
FTAN - Codice identificativo	New_1396338340842
BIB - BIBLIOGRAFIA	
BIBX - Genere	bibliografia specifica
BIBA - Autore	Mappa Archeologica
BIBD - Anno di edizione	1985
BIBH - Sigla per citazione	00002571
BIBN - V., pp., nn.	p. 61
BIB - BIBLIOGRAFIA	
BIBX - Genere	bibliografia specifica
BIBA - Autore	Zone archeologiche
BIBD - Anno di edizione	1987
BIBH - Sigla per citazione	00002400
BIBN - V., pp., nn.	p. 103
BIB - BIBLIOGRAFIA	
BIBX - Genere	bibliografia specifica
BIBA - Autore	Mappa Archeologica
BIBD - Anno di edizione	2002
BIBH - Sigla per citazione	00002572
BIBN - V., pp., nn.	p. 94
	Moro L., Schede di rilevamento, in "Mappa Archeologica. Gli

BIL - Citazione completa	insediamenti d'epoca romana nell'agro concordiese", Torre di Mosto 1985
BIL - Citazione completa	Croce da Villa P., Schede, in "Le zone archeologiche del Veneto. Elenco e delimitazione ai sensi delle leggi 1° giugno 1939, n. 1089 e 8 agosto 1985, n. 431", Venezia 1987
BIL - Citazione completa	Gobbo V., Ricerche di topografia archeologica nel Veneto orientale, in "Mappa Archeologica 2002", a cura del GR.A.V.O., Gruaro 2002
AD - ACCESSO AI DATI	
ADS - SPECIFICHE DI ACCESSO AI DATI	
ADSP - Profilo di accesso	1
ADSM - Motivazione	scheda contenente dati liberamente accessibili
CM - COMPILAZIONE	
CMP - COMPILAZIONE	
CMPD - Data	2014
CMPN - Nome	Gobbo, Vincenzo
RSR - Referente scientifico	Rinaldi, Federica
FUR - Funzionario responsabile	Bressan, Marianna