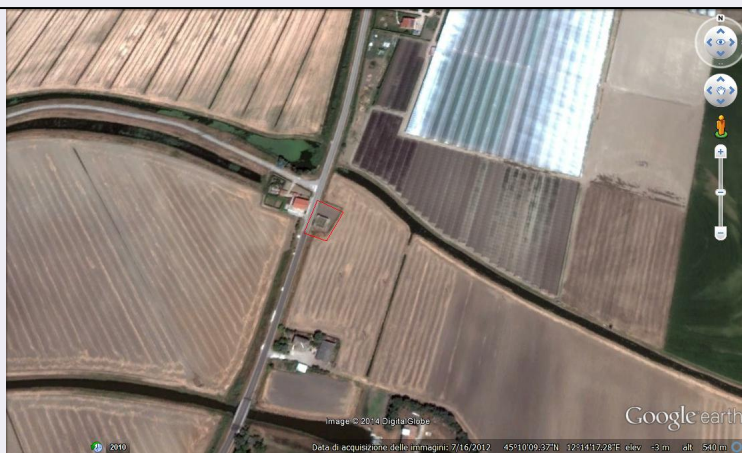


SCHEDA



CD - CODICI

TSK - Tipo scheda	SI
LIR - Livello ricerca	P
NCT - CODICE UNIVOCO	
NCTR - Codice regione	05
NCTN - Numero catalogo generale	00590430
ESC - Ente schedatore	S32
ECP - Ente competente	S32

OG - OGGETTO

OGT - OGGETTO

OGTD - Definizione	struttura di fortificazione
OGTT - Precisazione tipologica	torre
OGTA - Livello di individuazione	sito localizzato e circoscritto
OGTY - Denominazione tradizionale e/o storica	Torre di Bebbe

LC - LOCALIZZAZIONE GEOGRAFICO-AMMINISTRATIVA

PVC - LOCALIZZAZIONE GEOGRAFICO-AMMINISTRATIVA

PVCS - Stato	ITALIA
PVCR - Regione	Veneto
PVCP - Provincia	VE
PVCC - Comune	Chioggia
PVCI - Indirizzo	Via Punta Gorzone
PVE - Diocesi	VENEZIA

LS - LOCALIZZAZIONE STORICA

LST - Tipo di localizzazione	localizzazione fisica
------------------------------	-----------------------

LCS - LOCALIZZAZIONE STORICA

LCSR - Area di appartenenza territoriale	Ducato di Venezia
LCSD - Data	Epoca medievale

LCSF - Fonte	Bibliografia generale di contesto
LTS - TOPONOMASTICA STORICA	
LTST - Toponimo	Torre di Bebbe
LTSD - Data	Epoca medievale
LTSF - Fonte	Fonti cronachistiche venete
GP - GEOREFERENZIAZIONE TRAMITE PUNTO	
GPI - Identificativo punto	2
GPL - Tipo di localizzazione	localizzazione fisica
GPD - DESCRIZIONE DEL PUNTO	
GPDP - PUNTO	
GPDPX - Coordinata X	12.23738011
GPDPY - Coordinata Y	45.169357567
GPM - Metodo di georeferenziazione	punto esatto
GPT - Tecnica di georeferenziazione	rilievo da foto aerea con sopralluogo
GPP - Proiezione e Sistema di riferimento	WGS84
GPB - BASE DI RIFERIMENTO	
GPBB - Descrizione sintetica	ICCD1004366_OI.ORTOI
GPBT - Data	1-4-2014
GPBO - Note	(2026390) -ORTOFOTO 2006- (http://wms.pcn.minambiente.it/ogc?map=/ms_ogc/WMS_v1.3/raster/ortofoto_colore_06.map) -OI. ORTOIMMAGINICOLORE.2006
RE - MODALITA' DI REPERIMENTO	
RCG - RICOGNIZIONI	
RCGD - Data	-
DSC - DATI DI SCAVO	
SCAN - Denominazione dello scavo	Scavo della Torre di Bebbe
DSCF - Ente responsabile	Soprintendenza per i Beni Archeologici del Veneto
DSCA - Responsabile scientifico	Fozzati, Luigi
DSCT - Motivo	ricerca scientifica
DSCM - Metodo	scavo stratigrafico
DSCD - Data	2000
DT - CRONOLOGIA	
DTZ - CRONOLOGIA GENERICA	
DTZG - Fascia cronologica di riferimento	Eta' medievale
DTS - CRONOLOGIA SPECIFICA	
DTSI - Da	XII secolo d.C
DTSF - A	XVI secolo d.C.
DTM - Motivazione cronologia	analisi dei materiali

AU - DEFINIZIONE CULTURALE**ATB - AMBITO CULTURALE**

ATBD - Denominazione	Ambito venetico
ATBM - Motivazione dell'attribuzione	analisi storica

MT - DATI TECNICI**MIS - MISURE**

MISU - Unita'	mq
MISF - Superficie	80
MISV - Varie	ca

CO - CONSERVAZIONE**STC - STATO DI CONSERVAZIONE**

STCC - Stato di conservazione	cattivo
STCS - Indicazioni specifiche	Della torre rimangono le fondazione e una piccola parte dell'alzato.

CA - CARATTERI AMBIENTALI**GEF - GEOGRAFIA**

GEFD - Descrizione	Terreno pianeggiante situato in un contesto areale perilagunare
GEFI - Sistema idrico di superficie	L'area è inserita in un sistema idrico dominato da tratti terminali di aste fluviali attive e canali di scolo prima dello sbocco nella laguna di Venezia

GEO - GEOMORFOLOGIA

GEOD - Definizione	L'evoluzione morfodinamica dell'area è caratterizzata dalla presenza di aste fluviali sepolte riconducibili ad antiche aste fluviali e da un ambiente umido
---------------------------	---

GEL - GEOLOGIA

GELD - Definizione	Area perilagunare (Laguna di Venezia)
GELC - Riferimento carta geologica	Bondesan A., Meneghel M. (a cura di), Geomorfologia della Provincia di Venezia. Note illustrative della Carta Geomorfologica della Provincia di Venezia, Esedra editrice, Venezia 2004

PED - PEDOLOGIA

PEDD - Definizione	Il terreno su cui insiste l'area oggetto d'indagine è caratterizzato in superficie da sedimenti a matrice sabbioso di origine alluvionale
AGR - Situazione agraria e naturalistica	L'area circostante la torre è attualmente adibita ad uso agrario, con colture cerealicole a rotazione

USD - USO DEL SUOLO

USDT - Tipo di utilizzo	Area pubblica e terreno agrario
--------------------------------	---------------------------------

CAS - CARATTERI AMBIENTALI STORICI

CASD - Descrizione	L'area è inserita in un contesto difensivo d'epoca medievale volto alla difesa degli accessi in laguna veneta per via d'acqua
CASF - Fonte	Bibliografia generale di contesto
CASA - Data	Epoca medievale

DA - DATI ANALITICI

Costruita a scopo difensivo e come punto daziario in epoca medievale, la torre a pianta quadrangolare si presenta oggi in cattivo stato di

NSC - Notizie storico-critiche	conservazione: tre dei perimetrali si conservano con lo zoccolo di fondazione, realizzato in grossi blocchi di pietra calcarea privi di legante. Il rimanente muro presenta un'alzata di circa 2 m di laterizi di reimpiego. Ricognizioni non sistematiche di superficie hanno permesso di recuperare reperti ceramici, monete, sigilli, vetri e metalli, oggi conservati presso la sede museale di Chioggia.
NCS - Interpretazione	Torre difensiva e daziaria
MTP - MATERIALI PRESENTI	
MTPE - Periodo	-
PLT - POSIZIONE RISPETTO AL LIVELLO DEL TERRENO	
PLTD - Definizione	sopraterra
PLTA - Data	2014
TU - CONDIZIONE GIURIDICA E VINCOLI	
CDG - CONDIZIONE GIURIDICA	
CDGG - Indicazione generica	proprietà privata
STU - STRUMENTI URBANISTICI	
STUT - Strumenti in vigore	Piano Regolatore Generale 2009
STUN - Sintesi normativa	Scheda "B" Beni Ambientali e Architettonici scheda n, 113
DO - FONTI E DOCUMENTI DI RIFERIMENTO	
FTA - DOCUMENTAZIONE FOTOGRAFICA	
FTAX - Genere	documentazione allegata
FTAP - Tipo	fotografia digitale (file)
FTAN - Codice identificativo	New_1396381890715
AD - ACCESSO AI DATI	
ADS - SPECIFICHE DI ACCESSO AI DATI	
ADSP - Profilo di accesso	1
ADSM - Motivazione	scheda contenente dati liberamente accessibili
CM - COMPILAZIONE	
CMP - COMPILAZIONE	
CMPD - Data	2014
CMPN - Nome	Gobbo, Vincenzo
RSR - Referente scientifico	Asta, Alessandro
FUR - Funzionario responsabile	Bressan, Marianna