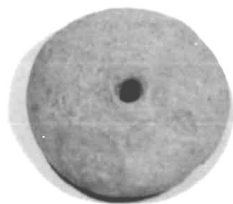


# SCHEDA



## CD - CODICI

TSK - Tipo Scheda	OA
LIR - Livello ricerca	C
<b>NCT - CODICE UNIVOCO</b>	
NCTR - Codice regione	12
NCTN - Numero catalogo generale	01273729
ESC - Ente schedatore	DGPBAACSI
ECP - Ente competente	DGPBAACSI

## OG - OGGETTO

### OGT - OGGETTO

OGTD - Definizione	tavolino
--------------------	----------

## LC - LOCALIZZAZIONE GEOGRAFICO-AMMINISTRATIVA

### PVC - LOCALIZZAZIONE GEOGRAFICO-AMMINISTRATIVA ATTUALE

PVCS - Stato	FRANCIA
PVCR - Regione	NR
PVCP - Provincia	NR
PVCC - Comune	NR
PVCE	Parigi

### LDC - COLLOCAZIONE SPECIFICA

LDCT - Tipologia	palazzo
LDCQ - Qualificazione	statale
LDCN - Denominazione	Consolato generale d'Italia a Parigi

## UB - UBICAZIONE E DATI PATRIMONIALI

### INV - INVENTARIO DI MUSEO O SOPRINTENDENZA

INVN - Numero	471
INVD - Data	2013

## DT - CRONOLOGIA

**DTZ - CRONOLOGIA GENERICA**

**DTZG - Secolo** XIX secolo

**DTZS - Frazione di secolo** seconda metà

**DTS - CRONOLOGIA SPECIFICA**

**DTSI - Da** 1850

**DTSF - A** 1899

**DTM - Motivazione cronologia** documentazione

**AU - DEFINIZIONE CULTURALE****ATB - AMBITO CULTURALE**

**ATBD - Denominazione** ambito francese

**ATBR - Riferimento all'intervento** realizzazione

**ATBM - Motivazione dell'attribuzione** analisi stilistica

**MT - DATI TECNICI**

**MTC - Materia e tecnica** legno/ doratura

**MTC - Materia e tecnica** marmo

**MIS - MISURE**

**MISU - Unita'** cm

**MISA - Altezza** 75

**MISL - Larghezza** 78

**MISP - Profondita'** 60

**CO - CONSERVAZIONE****STC - STATO DI CONSERVAZIONE**

**STCC - Stato di conservazione** mediocre

**STCS - Indicazioni specifiche** necessita di restauro: legno mancante in più punti; cadute di doratura

**DA - DATI ANALITICI****DES - DESCRIZIONE**

**DESO - Indicazioni sull'oggetto** Tavolinetto ovale cornice di legno dorato con ripiano in marmo bianco con venature; sotto ripiano in paglia.

**DESI - Codifica Iconclass** NR

**DESS - Indicazioni sul soggetto** NR

**NSC - Notizie storico-critiche** Tavolino di ambito francese, datato alla seconda metà del XIX secolo.

**TU - CONDIZIONE GIURIDICA E VINCOLI****ACQ - ACQUISIZIONE**

**ACQT - Tipo acquisizione** acquisto

**CDG - CONDIZIONE GIURIDICA**

**CDGG - Indicazione generica** proprietà Stato

**DO - FONTI E DOCUMENTI DI RIFERIMENTO****FTA - DOCUMENTAZIONE FOTOGRAFICA**

<b>FTAX - Genere</b>	documentazione allegata
<b>FTAP - Tipo</b>	fotografia digitale (file)
<b>FTAA - Autore</b>	Comegna P.
<b>FTAD - Data</b>	2013/05/08
<b>FTAN - Codice identificativo</b>	New_1396521091335

#### **AD - ACCESSO AI DATI**

##### **ADS - SPECIFICHE DI ACCESSO AI DATI**

<b>ADSP - Profilo di accesso</b>	2
<b>ADSM - Motivazione</b>	scheda di bene non adeguatamente sorvegliabile

#### **CM - COMPILAZIONE**

##### **CMP - COMPILAZIONE**

<b>CMPD - Data</b>	2013
<b>CMPN - Nome</b>	Germinario R.
<b>RSR - Referente scientifico</b>	Mangia P.
<b>FUR - Funzionario responsabile</b>	Mangia P.