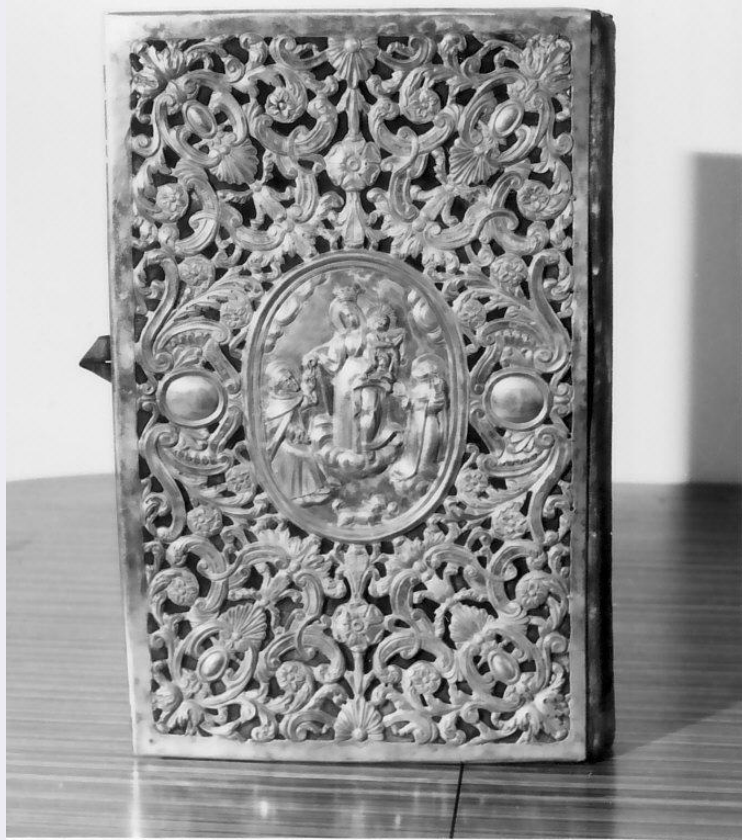


SCHEDA



CD - CODICI

TSK - Tipo Scheda	OA
LIR - Livello ricerca	C
NCT - CODICE UNIVOCO	
NCTR - Codice regione	18
NCTN - Numero catalogo generale	00000829
ESC - Ente schedatore	S112
ECP - Ente competente	S112

OG - OGGETTO

OGT - OGGETTO

OGTD - Definizione	coperta di libro liturgico
OGTV - Identificazione	opera isolata

LC - LOCALIZZAZIONE GEOGRAFICO-AMMINISTRATIVA

PVC - LOCALIZZAZIONE GEOGRAFICO-AMMINISTRATIVA ATTUALE

PVCS - Stato	Italia
PVCR - Regione	Calabria
PVCP - Provincia	CS
PVCC - Comune	Cosenza

LDC - COLLOCAZIONE SPECIFICA

LDCT - Tipologia	chiesa
------------------	--------

LDCN - Denominazione	Chiesa di S. Domenico
-----------------------------	-----------------------

LA - ALTRE LOCALIZZAZIONI GEOGRAFICO-AMMINISTRATIVE

TCL - Tipo di localizzazione	luogo di provenienza
-------------------------------------	----------------------

PRV - LOCALIZZAZIONE GEOGRAFICO-AMMINISTRATIVA

PRVR - Regione	Calabria
-----------------------	----------

PRVP - Provincia	CS
-------------------------	----

PRVC - Comune	Cosenza
----------------------	---------

PRC - COLLOCAZIONE SPECIFICA

PRCT - Tipologia	chiesa
-------------------------	--------

PRCD - Denominazione	Cappella del Rosario
-----------------------------	----------------------

DT - CRONOLOGIA

DTZ - CRONOLOGIA GENERICA

DTZG - Secolo	sec. XIX
----------------------	----------

DTS - CRONOLOGIA SPECIFICA

DTSI - Da	1847
------------------	------

DTSF - A	1847
-----------------	------

DTM - Motivazione cronologia	iscrizione
-------------------------------------	------------

AU - DEFINIZIONE CULTURALE

ATB - AMBITO CULTURALE

ATBD - Denominazione	bottega napoletana
-----------------------------	--------------------

ATBM - Motivazione dell'attribuzione	analisi stilistica
---	--------------------

MT - DATI TECNICI

MTC - Materia e tecnica	argento/ sbalzo/ traforo/ cesellatura
--------------------------------	---------------------------------------

MTC - Materia e tecnica	seta/ velluto
--------------------------------	---------------

MIS - MISURE

MISU - Unita'	cm
----------------------	----

MISA - Altezza	45
-----------------------	----

MISL - Larghezza	28
-------------------------	----

CO - CONSERVAZIONE

STC - STATO DI CONSERVAZIONE

STCC - Stato di conservazione	buono
--------------------------------------	-------

DA - DATI ANALITICI

DES - DESCRIZIONE

DESO - Indicazioni sull'oggetto	I girali, le conchiglie, i fiori, gli ovali accuratamente traforati, sbalzati e cesellati sono accentuati dal contrasto con il rosso del velluto sul fondo. Negli ovali centrali sono raffigurati Gesù Bambino, nel primo, e la Vergine, nel secondo.
--	---

DESI - Codifica Iconclass	NR (recupero pregresso)
----------------------------------	-------------------------

DESS - Indicazioni sul soggetto	NR (recupero pregresso)
--	-------------------------

ISR - ISCRIZIONI

ISRC - Classe di	
-------------------------	--

appartenenza	documentaria
ISRS - Tecnica di scrittura	a incisione
ISRT - Tipo di caratteri	lettere capitali
ISRP - Posizione	negli ovali laterali
ISRI - Trascrizione	A. L. D. 1847
STM - STEMMI, EMBLEMI, MARCHI	
STMC - Classe di appartenenza	punzone
STMP - Posizione	sul bordo esterno
STMD - Descrizione	+MP
NSC - Notizie storico-critiche	Il manufatto riccamente decorato è probabilmente opera di orafo napoletano.
TU - CONDIZIONE GIURIDICA E VINCOLI	
CDG - CONDIZIONE GIURIDICA	
CDGG - Indicazione generica	proprietà Ente religioso cattolico
DO - FONTI E DOCUMENTI DI RIFERIMENTO	
FTA - DOCUMENTAZIONE FOTOGRAFICA	
FTAX - Genere	documentazione allegata
FTAP - Tipo	fotografia b/n
FTAN - Codice identificativo	PSAE CS 2447
AD - ACCESSO AI DATI	
ADS - SPECIFICHE DI ACCESSO AI DATI	
ADSP - Profilo di accesso	2
ADSM - Motivazione	scheda di bene di proprietà privata
CM - COMPILAZIONE	
CMP - COMPILAZIONE	
CMPD - Data	1972
CMPN - Nome	Scordato M.
FUR - Funzionario responsabile	Greci G.
RVM - TRASCRIZIONE PER INFORMATIZZAZIONE	
RVMD - Data	2006
RVMN - Nome	ARTPAST/ Tucci C.
AGG - AGGIORNAMENTO - REVISIONE	
AGGD - Data	2006
AGGN - Nome	ARTPAST/ Tucci C.
AGGF - Funzionario responsabile	NR (recupero pregresso)
AGG - AGGIORNAMENTO - REVISIONE	
AGGD - Data	2014
AGGN - Nome	CAPPARELLI G.
AGGE - Ente	SBSAE CALABRIA
AGGF - Funzionario	

responsabile

CHIARELLO M.

AN - ANNOTAZIONI