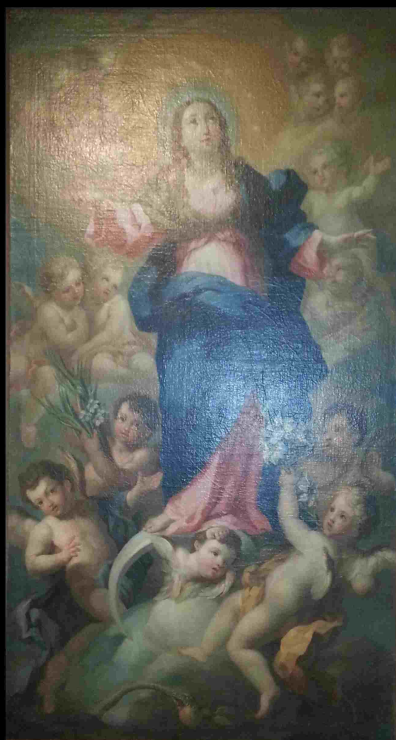


# SCHEDA



## CD - CODICI

TSK - Tipo Scheda OA

LIR - Livello ricerca C

### NCT - CODICE UNIVOCO

NCTR - Codice regione 18

NCTN - Numero catalogo generale 00131645

ESC - Ente schedatore S112

ECP - Ente competente S112

## OG - OGGETTO

### OGT - OGGETTO

OGTD - Definizione dipinto

OGTV - Identificazione opera isolata

### SGT - SOGGETTO

SGTI - Identificazione Madonna Immacolata

## LC - LOCALIZZAZIONE GEOGRAFICO-AMMINISTRATIVA

### PVC - LOCALIZZAZIONE GEOGRAFICO-AMMINISTRATIVA ATTUALE

PVCS - Stato Italia

PVCR - Regione Calabria

PVCP - Provincia CS

<b>PVCC - Comune</b>	Cosenza
<b>LDC - COLLOCAZIONE SPECIFICA</b>	
<b>LDCT - Tipologia</b>	museo
<b>LDCN - Denominazione</b>	Museo Diocesano
<b>LDCC - Complesso monumentale di appartenenza</b>	Palazzo Arcivescovile
<b>DT - CRONOLOGIA</b>	
<b>DTZ - CRONOLOGIA GENERICA</b>	
<b>DTZG - Secolo</b>	sec. XVIII
<b>DTS - CRONOLOGIA SPECIFICA</b>	
<b>DTSI - Da</b>	1754
<b>DTSF - A</b>	1754
<b>DTM - Motivazione cronologia</b>	data
<b>AU - DEFINIZIONE CULTURALE</b>	
<b>AUT - AUTORE</b>	
<b>AUTM - Motivazione dell'attribuzione</b>	iscrizione
<b>AUTN - Nome scelto</b>	Pascaletti Giuseppe
<b>AUTA - Dati anagrafici</b>	1699/ 1757
<b>AUTH - Sigla per citazione</b>	00000243
<b>MT - DATI TECNICI</b>	
<b>MTC - Materia e tecnica</b>	tela/ pittura a olio
<b>MIS - MISURE</b>	
<b>MISU - Unita'</b>	cm
<b>MISA - Altezza</b>	190
<b>MISL - Larghezza</b>	110
<b>CO - CONSERVAZIONE</b>	
<b>STC - STATO DI CONSERVAZIONE</b>	
<b>STCC - Stato di conservazione</b>	buono
<b>RS - RESTAURI</b>	
<b>RST - RESTAURI</b>	
<b>RSTD - Data</b>	1972
<b>RSTE - Ente responsabile</b>	SBAAAS CS
<b>RSTN - Nome operatore</b>	Laura Spada
<b>DA - DATI ANALITICI</b>	
<b>DES - DESCRIZIONE</b>	
<b>DESO - Indicazioni sull'oggetto</b>	Nel dipinto è raffigurata la Vergine immacolata con i suoi attributi iconografici tradizionali. Sono raffigurati numerosi cherubini e testine alate che contornano la sacra immagine.
<b>DESI - Codifica Iconclass</b>	NR (recupero pregresso)
<b>DESS - Indicazioni sul soggetto</b>	Personaggi: Madonna Immacolata. Attributi: (Madonna Immacolata) abito stellato; globo; serpente; corona stellata. Figure: cherubini.

**NSC - Notizie storico-critiche**

Il dipinto, firmato e datato (1754) è opera del pittore calabrese Giuseppe Pascaletti attivo nella prima metà del sec. XVIII. Nativo di Fiumefreddo Bruzio, seguace della scuola romana e napoletana, fu un pittore operosissimo. Nei molti quadri religiosi che ha lasciato, Pascaletti rivela devozione, ma scarsa invenzione, poiché spesso si ripete. Di stile giordanesco a volte con maniera che ricorda il Solimena realizzò fantastiche composizioni di angeli, santi, drappi, trofei e ornamenti barocchi con corpose variazioni cromatiche e luministiche.

**TU - CONDIZIONE GIURIDICA E VINCOLI****CDG - CONDIZIONE GIURIDICA****CDGG - Indicazione generica**

proprietà Ente religioso cattolico

**DO - FONTI E DOCUMENTI DI RIFERIMENTO****FTA - DOCUMENTAZIONE FOTOGRAFICA****FTAX - Genere**

documentazione esistente

**FTAP - Tipo**

(fotografia colore)

**FTAN - Codice identificativo**

New\_1412109677547

**BIB - BIBLIOGRAFIA****BIBX - Genere**

bibliografia di confronto

**BIBA - Autore**

Di Dario Guida M.P.

**BIBD - Anno di edizione**

1983

**BIBH - Sigla per citazione**

S112B073

**BIBN - V., pp., nn.**

p. 207

**AD - ACCESSO AI DATI****ADS - SPECIFICHE DI ACCESSO AI DATI****ADSP - Profilo di accesso**

2

**ADSM - Motivazione**

scheda di bene di proprietà privata

**CM - COMPILAZIONE****CMP - COMPILAZIONE****CMPD - Data**

1986

**CMPN - Nome**

Ferraro A.

**CMPN - Nome**

Chiarello M.

**CMPN - Nome**

Grandinetti M.

**FUR - Funzionario responsabile**

Iannace F.

**RVM - TRASCRIZIONE PER INFORMATIZZAZIONE****RVMD - Data**

2007

**RVMN - Nome**

ARTPAST/ Bellio A.

**AGG - AGGIORNAMENTO - REVISIONE****AGGD - Data**

2006

**AGGN - Nome**

ARTPAST/ Bellio A.

**AGGF - Funzionario responsabile**

NR (recupero pregresso)

**AGG - AGGIORNAMENTO - REVISIONE****AGGD - Data**

2014

<b>AGGN - Nome</b>	CAPPARELLI G.
<b>AGGE - Ente</b>	SBSAE CALABRIA
<b>AGGF - Funzionario responsabile</b>	CHIARELLO M.