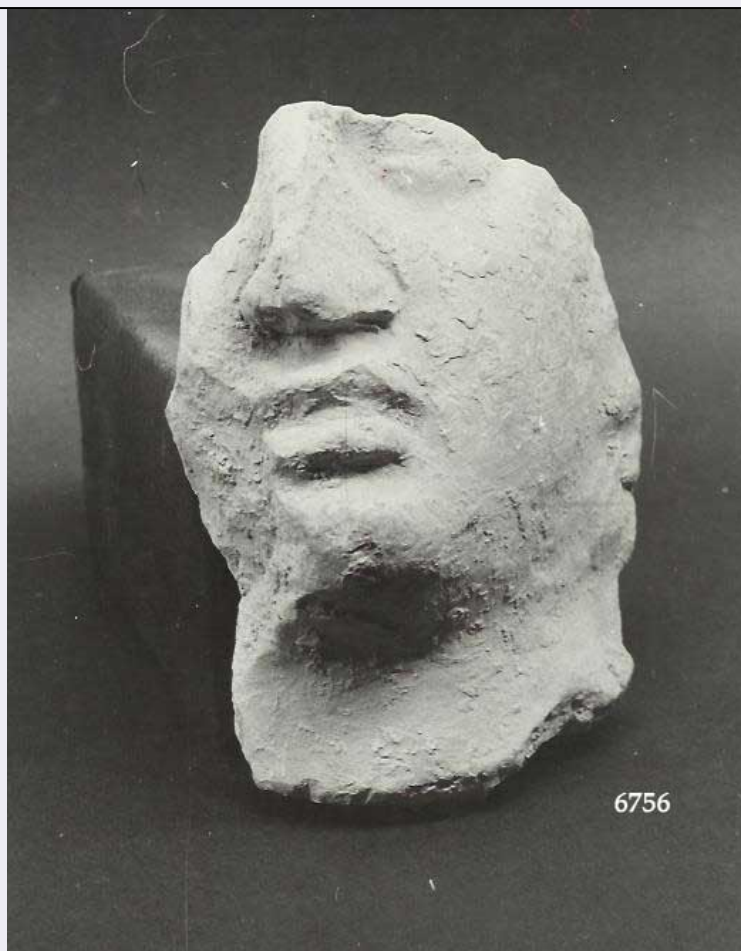


SCHEDA



CD - CODICI

TSK - Tipo Scheda	RA
LIR - Livello ricerca	I
NCT - CODICE UNIVOCO	
NCTR - Codice regione	13
NCTN - Numero catalogo generale	00001644
ESC - Ente schedatore	S13
ECP - Ente competente	S13

OG - OGGETTO

OGT - OGGETTO

OGTD - Definizione	testa
OGTT - Tipologia	Marinucci, fr. 39
OGTN - Denominazione /dedicazione	terrecotte votive
CLS - Categoria - classe e produzione	STRUMENTI, UTENSILI E OGGETTI D'USO/OGGETTI PER USO CERIMONIALE, MAGICO E VOTIVO

SGT - SOGGETTO

SGTI - Identificazione	offerente
------------------------	-----------

LC - LOCALIZZAZIONE GEOGRAFICO-AMMINISTRATIVA

PVC - LOCALIZZAZIONE GEOGRAFICO-AMMINISTRATIVA ATTUALE

PVCS - Stato	ITALIA
PVCR - Regione	Abruzzo
PVCP - Provincia	CH
PVCC - Comune	Chieti
LDC - COLLOCAZIONE SPECIFICA	
LDCT - Tipologia	villa
LDCN - Denominazione	Villa Frigerj
LDCM - Denominazione raccolta	Museo Archeologico Nazionale
LDCS - Specifiche	Magazzino
LA - ALTRE LOCALIZZAZIONI GEOGRAFICO-AMMINISTRATIVE	
TCL - Tipo di localizzazione	luogo di reperimento
PRV - LOCALIZZAZIONE GEOGRAFICO-AMMINISTRATIVA	
PRVS - Stato	ITALIA
PRVR - Regione	Abruzzo
PRVP - Provincia	AQ
PRVC - Comune	Carsoli
UB - DATI PATRIMONIALI	
INV - INVENTARIO DI MUSEO O SOPRINTENDENZA	
INVN - Numero	6756
INVD - Data	1975 - 79
STI - STIMA	
STI - STIMA	
CS - LOCALIZZAZIONE CATASTALE	
CTL - Tipo di localizzazione	luogo di reperimento
CTS - LOCALIZZAZIONE CATASTALE	
CTSC - Comune	Carsoli
CTSF - Foglio/Data	145
CTSN - Particelle	III, NE
RE - MODALITA' DI REPERIMENTO	
RES - Specifiche di reperimento	TCL = 1906, reperimento
DT - CRONOLOGIA	
DTZ - CRONOLOGIA GENERICA	
DTZG - Fascia cronologica di riferimento	IV - III a.C.
DTZS - Frazione cronologica	fine/ fine
DTM - Motivazione cronologia	bibliografia
MT - DATI TECNICI	
MTC - Materia e tecnica	argilla/ a matrice
MIS - MISURE	
MISU - Unita'	cm

MISA - Altezza	12,7
MISL - Larghezza	9,6
DA - DATI ANALITICI	
DES - DESCRIZIONE	
DESO - Indicazioni sull'oggetto	Frammento molto danneggiato di testa forse femminile. Rimane la guancia sinistra dalla palpebra inferiore a mezzo collo, il naso quasi per intero, quasi tutta la bocca, con il labbro superiore a cuore, e parte del mento.
CO - CONSERVAZIONE	
STC - STATO DI CONSERVAZIONE	
STCC - Stato di conservazione	frammentario
STCS - Indicazioni specifiche	Si conserva una parte del viso e del collo
TU - CONDIZIONE GIURIDICA E VINCOLI	
ACQ - ACQUISIZIONE	
ACQT - Tipo acquisizione	acquisto
ACQN - Nome	Angelini, A.
ACQD - Data acquisizione	1908-1909
CDG - CONDIZIONE GIURIDICA	
CDGG - Indicazione generica	proprietà Stato
CDGS - Indicazione specifica	Ministero dei Beni e delle Attività Culturali e del Turismo
DO - FONTI E DOCUMENTI DI RIFERIMENTO	
FTA - DOCUMENTAZIONE FOTOGRAFICA	
FTAX - Genere	documentazione allegata
FTAP - Tipo	fotografia digitale (file)
FTAN - Codice identificativo	SACH 10678
BIL - Citazione completa	MARINUCCI, A., 1976, p. 143, tav. 72, fr. 39. MARINUCCI, A., 1976, p. 49 ss, tav. 12 ss, tipo E Ib. D'ERCOLE M. C., 1990, p. 25ss, tipo A1 Ia.
AD - ACCESSO AI DATI	
ADS - SPECIFICHE DI ACCESSO AI DATI	
ADSP - Profilo di accesso	1
ADSM - Motivazione	scheda contenente dati liberamente accessibili
CM - COMPILAZIONE	
CMP - COMPILAZIONE	
CMPD - Data	1975
CMPN - Nome	Marinucci, Alfredo
FUR - Funzionario responsabile	Santa Maria, Valnea
AGG - AGGIORNAMENTO	
AGGD - Data	1995
AGGN - Nome	Liberatore, Daniela

**AGGF - Funzionario
responsabile**

Ruggeri, Maria

AN - ANNOTAZIONI

OSS - Osservazioni

L'entità del frammento non consente una attribuzione tipologica assolutamente attendibile. Tuttavia, il leggero gonfiore sotto l'occhio, la forma particolare delle labbra piene e dischiuse, la lunghezza dei capelli che scendono fino al collo, suggeriscono di accostare il frammento al gruppo E Ib della tipologia del Marinucci. Area etrusco - laziale - campana.