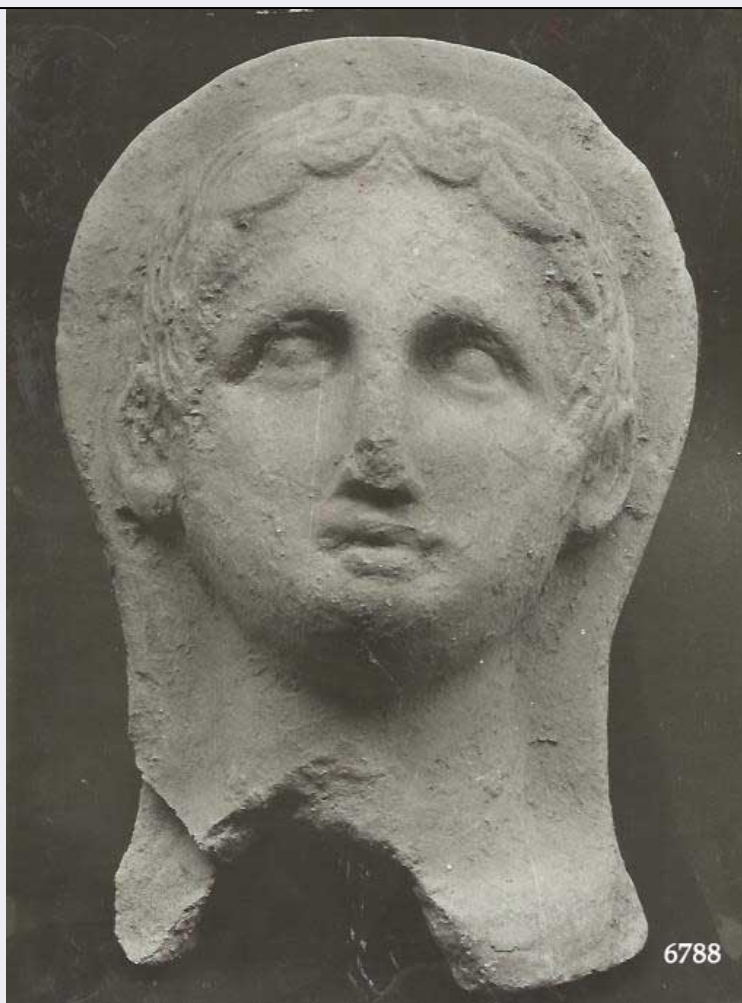


# SCHEDA



## CD - CODICI

TSK - Tipo Scheda RA

LIR - Livello ricerca I

### NCT - CODICE UNIVOCO

NCTR - Codice regione 13

NCTN - Numero catalogo generale 00001655

ESC - Ente schedatore S13

ECP - Ente competente S13

## OG - OGGETTO

### OGT - OGGETTO

OGTD - Definizione testa

OGTT - Tipologia Marinucci, E IV a 3

OGTN - Denominazione /dedicazione terrecotte votive

CLS - Categoria - classe e produzione STRUMENTI, UTENSILI E OGGETTI D'USO/OGGETTI PER USO CERIMONIALE, MAGICO E VOTIVO

### SGT - SOGGETTO

SGTI - Identificazione offerente "velato capite"

## LC - LOCALIZZAZIONE GEOGRAFICO-AMMINISTRATIVA

**PVC - LOCALIZZAZIONE GEOGRAFICO-AMMINISTRATIVA ATTUALE**

PVCS - Stato	ITALIA
PVCR - Regione	Abruzzo
PVCP - Provincia	CH
PVCC - Comune	Chieti

**LDC - COLLOCAZIONE SPECIFICA**

LDCT - Tipologia	villa
LDCN - Denominazione	Villa Frigerj
LDCM - Denominazione raccolta	Museo Archeologico Nazionale
LDCS - Specifiche	Magazzino

**LA - ALTRE LOCALIZZAZIONI GEOGRAFICO-AMMINISTRATIVE**

TCL - Tipo di localizzazione	luogo di reperimento
------------------------------	----------------------

**PRV - LOCALIZZAZIONE GEOGRAFICO-AMMINISTRATIVA**

PRVS - Stato	ITALIA
PRVR - Regione	Abruzzo
PRVP - Provincia	AQ
PRVC - Comune	Carsoli

**UB - DATI PATRIMONIALI****INV - INVENTARIO DI MUSEO O SOPRINTENDENZA**

INVN - Numero	6788
INVD - Data	1975 - 79

STI - STIMA

STI - STIMA

**CS - LOCALIZZAZIONE CATASTALE**

CTL - Tipo di localizzazione	luogo di reperimento
------------------------------	----------------------

**CTS - LOCALIZZAZIONE CATASTALE**

CTSC - Comune	Carsoli
CTSF - Foglio/Data	145
CTSN - Particelle	III, NE

**RE - MODALITA' DI REPERIMENTO**

RES - Specifiche di reperimento	TCL = 1906, reperimento
---------------------------------	-------------------------

**DT - CRONOLOGIA****DTZ - CRONOLOGIA GENERICA**

DTZG - Fascia cronologica di riferimento	III a.C.
DTM - Motivazione cronologia	bibliografia

**MT - DATI TECNICI**

MTC - Materia e tecnica	argilla/ a matrice, ritocco a stecca
-------------------------	--------------------------------------

**MIS - MISURE**

MISU - Unita'	cm
MISA - Altezza	32,1

MISV - Varie	Dist. fronte/mento 12; dist. occhi 7,7
<b>DA - DATI ANALITICI</b>	
<b>DES - DESCRIZIONE</b>	
DESO - Indicazioni sull'oggetto	Testa votiva virile velata. Priva della parte inferiore del collo. I capelli che escono dal velo si dispongono in un intreccio di ciocche verticali e orizzontali, semilinate e fiamme, che proprio sulla fronte si dividono in due bande opposte. Essi terminano all'altezza delle orecchie in una basetta appuntita. La fronte è piatta, le orecchie grandi e rozze. Le arcate sopracciliari formano con la linea del resto uno schema a ipsilon maiuscolo: gli occhi sono piccoli e malfatti, con le palpebre formate da due listelli che si congiungono solo nell'angolo esterno dell'occhio. Il naso dal setto dritto ha le narici quasi sullo stesso piano. La bocca, che ha il labbro superiore a cuore e l'inferiore pieno, ma corto, è storta. Il mento è debole e grasso. Il collo è descritto senza nessuna vivezza. Replica del n.inv. 6786.
<b>CO - CONSERVAZIONE</b>	
<b>STC - STATO DI CONSERVAZIONE</b>	
STCC - Stato di conservazione	parzialmente ricomponibile
STCS - Indicazioni specifiche	Ampia lacuna nel collo; naso sbreccato.
<b>TU - CONDIZIONE GIURIDICA E VINCOLI</b>	
<b>ACQ - ACQUISIZIONE</b>	
ACQT - Tipo acquisizione	acquisto
ACQN - Nome	Angelini, A.
ACQD - Data acquisizione	1908-1909
<b>CDG - CONDIZIONE GIURIDICA</b>	
CDGG - Indicazione generica	proprietà Stato
CDGS - Indicazione specifica	Ministero dei Beni e delle Attività Culturali e del Turismo
<b>DO - FONTI E DOCUMENTI DI RIFERIMENTO</b>	
<b>FTA - DOCUMENTAZIONE FOTOGRAFICA</b>	
FTAX - Genere	documentazione allegata
FTAP - Tipo	fotografia digitale (file)
FTAN - Codice identificativo	SACH 10639
BIL - Citazione completa	MARINUCCI, A., 1976, pag. 54, tav. 19, tipo E IV a 3. CIAGHI, S., 1993, pag. 49 ss, fig. 23, gruppo B (con la diffusione del tipo e la bibliografia relativa).
<b>AD - ACCESSO AI DATI</b>	
<b>ADS - SPECIFICHE DI ACCESSO AI DATI</b>	
ADSP - Profilo di accesso	1
ADSM - Motivazione	scheda contenente dati liberamente accessibili
<b>CM - COMPILAZIONE</b>	
<b>CMP - COMPILAZIONE</b>	
CMPD - Data	1975
CMPN - Nome	Marinucci, Alfredo

<b>FUR - Funzionario responsabile</b>	Santa Maria, Valnea
<b>AGG - AGGIORNAMENTO</b>	
<b>AGGD - Data</b>	1995
<b>AGGN - Nome</b>	Liberatore, Daniela
<b>AGGF - Funzionario responsabile</b>	Ruggeri, Maria
<b>AN - ANNOTAZIONI</b>	
<b>OSS - Osservazioni</b>	La datazione è quella suggerita dal Marinucci (op. cit. p. 45). Questa testa si caratterizza per la particolare pettinatura "a festone sulla fronte". Il tipo, secondo la recente indagine della Ciaghi, "è accostabile in genere ad opere del periodo arcaico dell'arte greca, oltre che alla produzione architettonica fittile dell'Etruria meridionale, del Lazio e della Campania". L'autrice propone una datazione alla prima metà del V sec. a. C.