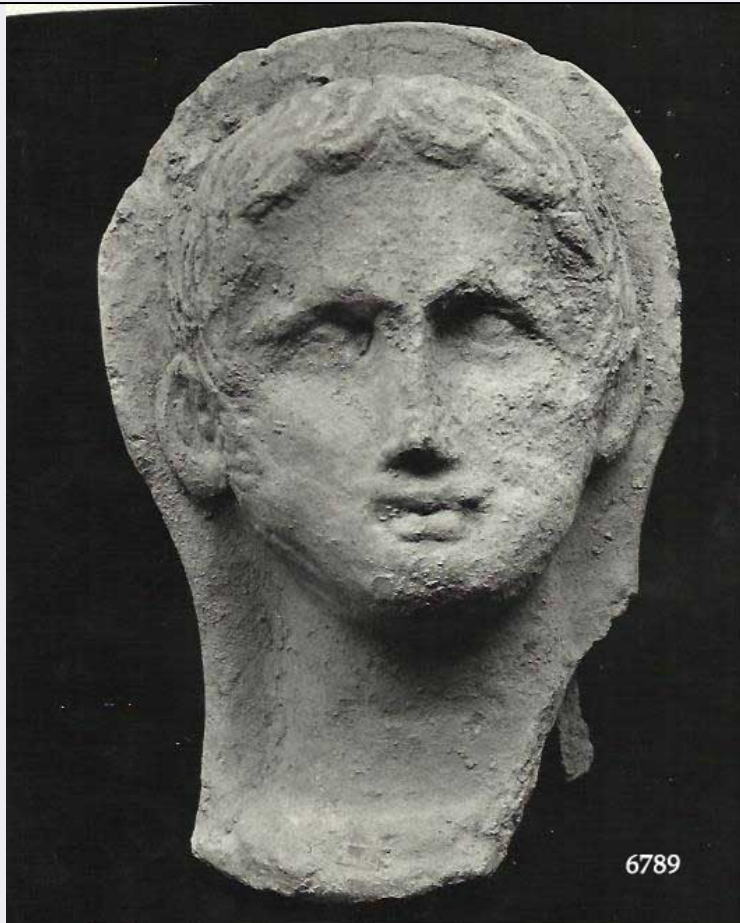


SCHEDA



CD - CODICI

TSK - Tipo Scheda RA

LIR - Livello ricerca I

NCT - CODICE UNIVOCO

NCTR - Codice regione 13

NCTN - Numero catalogo generale 00001656

ESC - Ente schedatore S13

ECP - Ente competente S13

OG - OGGETTO

OGT - OGGETTO

OGTD - Definizione testa

OGTT - Tipologia Marinucci, E IV a 4.

OGTN - Denominazione /dedicazione terrecotte votive

CLS - Categoria - classe e produzione STRUMENTI, UTENSILI E OGGETTI D'USO/OGGETTI PER USO CERIMONIALE, MAGICO E VOTIVO

SGT - SOGGETTO

SGTI - Identificazione offerente "velato capite"

LC - LOCALIZZAZIONE GEOGRAFICO-AMMINISTRATIVA

PVC - LOCALIZZAZIONE GEOGRAFICO-AMMINISTRATIVA ATTUALE

PVCS - Stato ITALIA

PVCR - Regione	Abruzzo
PVCP - Provincia	CH
PVCC - Comune	Chieti
LDC - COLLOCAZIONE SPECIFICA	
LDCT - Tipologia	villa
LDCN - Denominazione	Villa Frigerj
LDCM - Denominazione raccolta	Museo Archeologico Nazionale
LDCS - Specifiche	Magazzino
LA - ALTRE LOCALIZZAZIONI GEOGRAFICO-AMMINISTRATIVE	
TCL - Tipo di localizzazione	luogo di reperimento
PRV - LOCALIZZAZIONE GEOGRAFICO-AMMINISTRATIVA	
PRVS - Stato	ITALIA
PRVR - Regione	Abruzzo
PRVP - Provincia	AQ
PRVC - Comune	Carsoli
UB - DATI PATRIMONIALI	
INV - INVENTARIO DI MUSEO O SOPRINTENDENZA	
INVN - Numero	6789
INVD - Data	1975 - 79
STI - STIMA	
STI - STIMA	
CS - LOCALIZZAZIONE CATASTALE	
CTL - Tipo di localizzazione	luogo di reperimento
CTS - LOCALIZZAZIONE CATASTALE	
CTSC - Comune	Carsoli
CTSF - Foglio/Data	145
CTSN - Particelle	III, NE
RE - MODALITA' DI REPERIMENTO	
RES - Specifiche di reperimento	TCL = 1906, reperimento
DT - CRONOLOGIA	
DTZ - CRONOLOGIA GENERICA	
DTZG - Fascia cronologica di riferimento	III a.C.
DTM - Motivazione cronologia	bibliografia
MT - DATI TECNICI	
MTC - Materia e tecnica	argilla/ a matrice, ritocco a stecca
MIS - MISURE	
MISU - Unita'	cm
MISA - Altezza	31,2
MISV - Varie	Dist. fronte/mento 11,7; dist. occhi 7,7
DA - DATI ANALITICI	

DES - DESCRIZIONE**DESO - Indicazioni
sull'oggetto**

Testa virile velata, Priva della parte laterale sinistra del collo. I capelli che escono dal velo si dispongono in un intrigo di ciocche verticali e orizzontali, semilinate e a fiamma, che proprio sulla fronte si dividono in due bande opposte. Essi terminano all'altezza delle orecchie in una basetta appuntita. La fronte è piatta, le orecchie grandi e rozze. Le arcate sopacciliari formano con la linea del naso uno schema ad epsilon maiuscolo: gli occhi sono piccoli e malfatti con le palpebre formate da due listelli che si congiungono solo nell'angolo esterno dell'occhio. Il naso dal setto dritto ha le narici quasi sullo stesso piano. La bocca che ha il labbro superiore a cuore e l'inferiore pieno e corto è storta. Il mento è debole e grasso. Il collo è descritto senza nessuna vivezza. Replica del n. inv. 6786.

CO - CONSERVAZIONE**STC - STATO DI CONSERVAZIONE****STCC - Stato di
conservazione**

parzialmente ricomponibile

**STCS - Indicazioni
specifiche**

Ampia lacuna nella parte sinistra del collo e del velo.

TU - CONDIZIONE GIURIDICA E VINCOLI**ACQ - ACQUISIZIONE****ACQT - Tipo acquisizione**

acquisto

ACQN - Nome

Angelini, A.

ACQD - Data acquisizione

1908-1909

CDG - CONDIZIONE GIURIDICA**CDGG - Indicazione
generica**

proprietà Stato

**CDGS - Indicazione
specificata**

Ministero dei Beni e delle Attività Culturali e del Turismo

DO - FONTI E DOCUMENTI DI RIFERIMENTO**FTA - DOCUMENTAZIONE FOTOGRAFICA****FTAX - Genere**

documentazione allegata

FTAP - Tipo

fotografia digitale (file)

FTAN - Codice identificativo

SACH 10680

BIL - Citazione completa

MARINUCCI, A., 1976, pag. 54, tav. 19, tipo E IV a 4. CIAGHI, S., 1993, p. 49 ss, fig. 23, gruppo B (con la diffusione del tipo e bibliografia).

AD - ACCESSO AI DATI**ADS - SPECIFICHE DI ACCESSO AI DATI****ADSP - Profilo di accesso**

1

ADSM - Motivazione

scheda contenente dati liberamente accessibili

CM - COMPILAZIONE**CMP - COMPILAZIONE****CMPD - Data**

1975

CMPN - Nome

Marinucci, Alfredo

**FUR - Funzionario
responsabile**

Santa Maria, Vanea

AGG - AGGIORNAMENTO

AGGD - Data	1995
AGGN - Nome	Liberatore, Daniela
AGGF - Funzionario responsabile	Ruggeri, Maria

AN - ANNOTAZIONI**OSS - Osservazioni**

La datazione è quella suggerita dal Marinucci (op. cit., p. 45). Questa testa si caratterizza per la particolare pettinatura "a festone sulla fronte". Il tipo, secondo la recente indagine della Ciagli, "è accostabile in genere ad opere del periodo arcaico dell'arte greca, oltre che alla produzione architettonica fittiva dell'Etruria meridionale, del Lazio e della Campania". L'autrice propone una datazione alla prima metà del V sec. a.C. Area etrusco - laziale - campana.