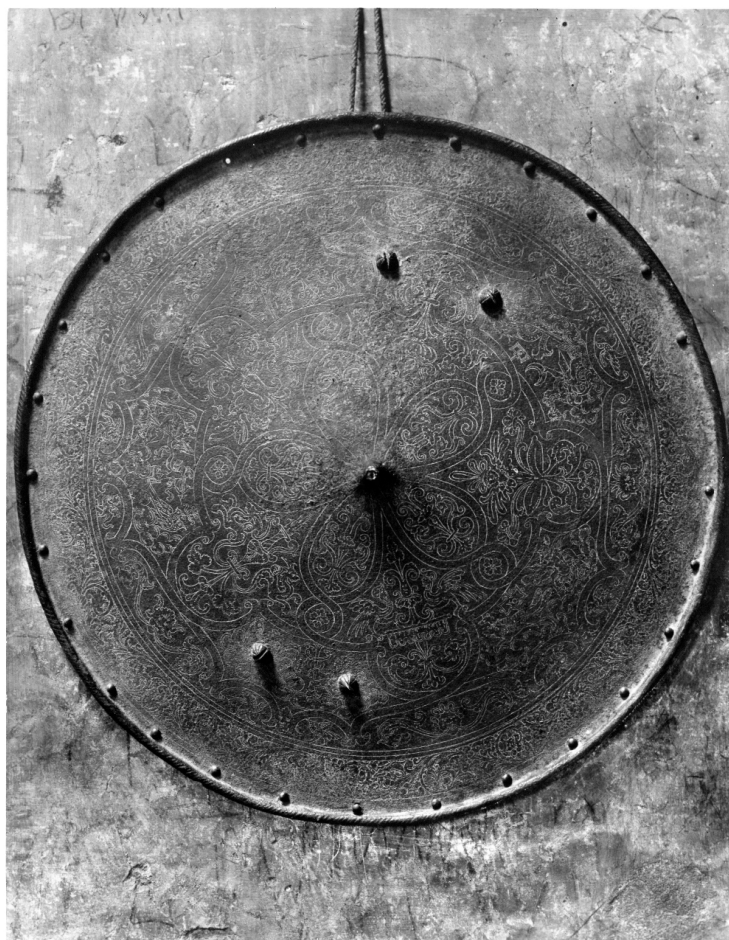


# SCHEDA



## CD - CODICI

TSK - Tipo Scheda	F
LIR - Livello ricerca	I
NCT - CODICE UNIVOCO	
NCTR - Codice regione	09
NCTN - Numero catalogo generale	00748694
ESC - Ente schedatore	S156
ECP - Ente competente	S156

## OG - OGGETTO

### OGT - OGGETTO

OGTD - Definizione dell'oggetto	positivo
OGTB - Natura biblioteconomica dell'oggetto	m

### QNT - QUANTITA'

QNTN - Numero oggetti /elementi	1
---------------------------------	---

## SG - SOGGETTO

### SGT - SOGGETTO

SGTI - Identificazione	arti applicate-metalli-armi-scudi-aste
------------------------	--

<b>SGTI - Identificazione</b>	commercio antiquario-Benguiat, fratelli-Volpi, Elia
<b>SGTD - Indicazioni sul soggetto</b>	Scudo da parata inciso con motivi fitomorfi stilizzati, manifattura italiana, probabile opera moderna
<b>SGL - TITOLO</b>	
<b>SGLA - Titolo attribuito</b>	Scudo da parata inciso con motivi fitomorfi stilizzati
<b>SGLS - Specifiche del titolo</b>	del catalogatore
<b>LC - LOCALIZZAZIONE GEOGRAFICO-AMMINISTRATIVA</b>	
<b>PVC - LOCALIZZAZIONE GEOGRAFICO-AMMINISTRATIVA ATTUALE</b>	
<b>PVCS - Stato</b>	ITALIA
<b>PVCR - Regione</b>	Toscana
<b>PVCP - Provincia</b>	FI
<b>PVCC - Comune</b>	Firenze
<b>LDC - COLLOCAZIONE SPECIFICA</b>	
<b>LDCT - Tipologia architettonica</b>	palazzo
<b>LDCQ - Qualificazione</b>	statale
<b>LDCN - Denominazione</b>	Museo di Palazzo Davanzati
<b>LDCU - Denominazione spazio viabilistico</b>	Via Porta rossa, 13
<b>LDCM - Denominazione raccolta</b>	Archivio fotografico del Museo di Palazzo Davanzati
<b>UB - UBICAZIONE E DATI PATRIMONIALI</b>	
<b>UBF - UBICAZIONE FOTO</b>	
<b>UBFP - Fondo</b>	Donazione KHI ex donazione Vannini Parenti
<b>INV - INVENTARIO</b>	
<b>INVN - Numero inventario generale</b>	Archivio fotografico Davanzati 778
<b>INVD - Data inventariazione</b>	2011
<b>LA - ALTRE LOCALIZZAZIONI GEOGRAFICO-AMMINISTRATIVE</b>	
<b>TCL - Tipo di localizzazione</b>	luogo di provenienza
<b>PRV - LOCALIZZAZIONE GEOGRAFICO-AMMINISTRATIVA</b>	
<b>PRVS - Stato</b>	ITALIA
<b>PRVR - Regione</b>	Toscana
<b>PRVP - Provincia</b>	FI
<b>PRVC - Comune</b>	Firenze
<b>PRC - COLLOCAZIONE SPECIFICA</b>	
<b>PRCT - Tipologia architettonica</b>	palazzo
<b>PRCD - Denominazione</b>	Palazzo Capponi-Incontri
<b>PRCU - Denominazione spazio viabilistico</b>	Via Giusti, 44
<b>PRCM - Denominazione raccolta</b>	Fototeca del Kunsthistorisches Institut in Florenz
<b>PRD - DATA</b>	

<b>PRDI - Data ingresso</b>	1983
<b>PRDU - Data uscita</b>	1986
<b>LR - LUOGO E DATA DELLA RIPRESA</b>	
<b>LRC - LOCALIZZAZIONE</b>	
<b>LRCS - Stato</b>	ITALIA
<b>LRRCR - Regione</b>	Toscana
<b>LRCP - Provincia</b>	FI
<b>LRCC - Comune</b>	Firenze
<b>LRO - Occasione</b>	Asta Galleria Bellini, Firenze, 1934
<b>LRD - Data</b>	1934 ca
<b>DT - CRONOLOGIA</b>	
<b>DTZ - CRONOLOGIA GENERICA</b>	
<b>DTZG - Secolo</b>	XX
<b>DTZS - Frazione di secolo</b>	prima metà
<b>DTS - CRONOLOGIA SPECIFICA</b>	
<b>DTSI - Da</b>	1934
<b>DTSV - Validita'</b>	ca
<b>DTSF - A</b>	1934
<b>DTSL - Validita'</b>	ca
<b>DTM - MOTIVAZIONE CRONOLOGIA</b>	
<b>DTMM - Motivazione</b>	confronto
<b>DTMS - Specifiche</b>	con fotografia di oggetto corrispondente al lotto n. 517 Catalogo Asta Bellini, Firenze, 1934, Archivio fotografico Davanzati 1565
<b>AU - DEFINIZIONE CULTURALE</b>	
<b>AUF - AUTORE DELLA FOTOGRAFIA</b>	
<b>AUFB - Nome scelto (ente o autore collettivo)</b>	Edizioni Brogi
<b>AUFI - Indicazione del nome e dell'indirizzo</b>	G. Brogi Fotog. Edit. Firenze
<b>AUFA - Dati anagrafici /estremi cronologici</b>	1860 ca/1986
<b>AUFR - Riferimento all'intervento</b>	fotografo principale
<b>AUFM - Motivazione dell'attribuzione</b>	timbro
<b>MT - DATI TECNICI</b>	
<b>MTX - Indicazione di colore</b>	BN
<b>MTC - Materia e tecnica</b>	gelatina ai sali d'argento/ carta
<b>MIS - MISURE</b>	
<b>MISO - Tipo misure</b>	supporto primario
<b>MISU - Unita' di misura</b>	mm
<b>MISA - Altezza</b>	257
<b>MISL - Larghezza</b>	201
<b>CO - CONSERVAZIONE</b>	

**STC - STATO DI CONSERVAZIONE**

<b>STCC - Stato di conservazione</b>	buono
--------------------------------------	-------

**DA - DATI ANALITICI****ISR - ISCRIZIONI**

<b>ISRC - Classe di appartenenza</b>	non rilevabile
<b>ISRS - Tecnica di scrittura</b>	a matita
<b>ISRP - Posizione</b>	Sul supporto primario: verso: al centro
<b>ISRI - Trascrizione</b>	24192/ 51

**STM - STEMMI/MARCHI/TIMBRI**

<b>STMC - Classe di appartenenza</b>	timbro
<b>STMQ - Qualificazione</b>	dell'autore
<b>STMI - Identificazione</b>	G. Brogi Fotog. Edit. Firenze
<b>STMU - Quantita'</b>	1
<b>STMP - Posizione</b>	Sul supporto primario: verso: al centro
<b>STMD - Descrizione</b>	Timbro a inchiostro blu "G. BROGI FOTOG. EDIT. - FIRENZE - " al centro monogramma "GB"

**TU - CONDIZIONE GIURIDICA E VINCOLI****ACQ - ACQUISIZIONE**

<b>ACQT - Tipo acquisizione</b>	donazione
<b>ACQN - Nome</b>	Kunsthistorisches Institut in Florenz
<b>ACQD - Data acquisizione</b>	1986
<b>ACQL - Luogo acquisizione</b>	FI/ Firenze

**CDG - CONDIZIONE GIURIDICA**

<b>CDGG - Indicazione generica</b>	proprietà Stato
<b>CDGS - Indicazione specifica</b>	Soprintendenza Speciale per il Patrimonio Storico, Artistico ed Etnoantropologico e per il Polo Museale della Città di Firenze
<b>CDGI - Indirizzo</b>	Via della Ninna, 5

**DO - FONTI E DOCUMENTI DI RIFERIMENTO****FTA - DOCUMENTAZIONE FOTOGRAFICA**

<b>FTAX - Genere</b>	documentazione allegata
<b>FTAP - Tipo</b>	fotografia digitale (file)
<b>FTAA - Autore</b>	Cappellini P.
<b>FTAD - Data</b>	2013
<b>FTAN - Codice identificativo</b>	SSPSAEPMFI25170UC
<b>FTAF - Formato</b>	jpeg

**FTA - DOCUMENTAZIONE FOTOGRAFICA**

<b>FTAX - Genere</b>	documentazione allegata
<b>FTAP - Tipo</b>	fotografia digitale (file)
<b>FTAA - Autore</b>	Cappellini P.
<b>FTAD - Data</b>	2013

<b>FTAN - Codice identificativo</b>	SSPSAEPMFI25171UC
<b>FTAF - Formato</b>	jpeg
<b>BIB - BIBLIOGRAFIA</b>	
<b>BIBX - Genere</b>	bibliografia di confronto
<b>BIBA - Autore</b>	Galleria Bellini
<b>BIBD - Anno di edizione</b>	1934
<b>BIBH - Sigla per citazione</b>	00006086
<b>BIBN - V., pp., nn.</b>	p. 56
<b>BIB - BIBLIOGRAFIA</b>	
<b>BIBX - Genere</b>	bibliografia di confronto
<b>BIBA - Autore</b>	Ferrazza R.
<b>BIBD - Anno di edizione</b>	1985
<b>BIBH - Sigla per citazione</b>	00006043
<b>BIBN - V., pp., nn.</b>	pp. 62-68
<b>BIL - Citazione completa</b>	517- UNO SCUDO con Leone di S. Marco e spunzione al centro, uno scudo con incisioni a ornati e scene di caccia, uno scudo a forma di stemma con insegna degli Scaligeri
<b>BSE - BIBLIOGRAFIA SU SUPPORTO ELETTRONICO</b>	
<b>BSEX - Genere</b>	bibliografia di confronto
<b>BSES - Tipo di supporto</b>	risorsa elettronica con accesso remoto
<b>BSEA - Autore/curatore dell'opera</b>	Archivio Fotografico
<b>BSET - Titolo dell'opera</b>	AFT – Archivio Fotografico Toscano
<b>BSEL - Luogo di edizione</b>	Prato
<b>BSEE - Editore/Produttore /Distributore</b>	Comune di Prato
<b>BSED - Anno di edizione</b>	1994
<b>BSEN - Indicazione di edizione</b>	n. 20, pp. 9-10
<b>BSER - Autore del contributo</b>	Silvestri S.
<b>BSEC - Titolo del contributo /parte componente</b>	Lo Studio Brogi a Firenze. Da Giacomo Brogi a Giorgio Laurati
<b>BSEI - Indirizzo di rete</b>	<a href="http://www.aft.it/home.htm">http:// www.aft.it/home.htm</a>
<b>AD - ACCESSO AI DATI</b>	
<b>ADS - SPECIFICHE DI ACCESSO AI DATI</b>	
<b>ADSP - Profilo di accesso</b>	1
<b>ADSM - Motivazione</b>	scheda contenente dati liberamente accessibili
<b>CM - COMPILAZIONE</b>	
<b>CMP - COMPILAZIONE</b>	
<b>CMPD - Data</b>	2014
<b>CMPN - Nome</b>	Cappellini P.
<b>FUR - Funzionario responsabile</b>	Teodori B.