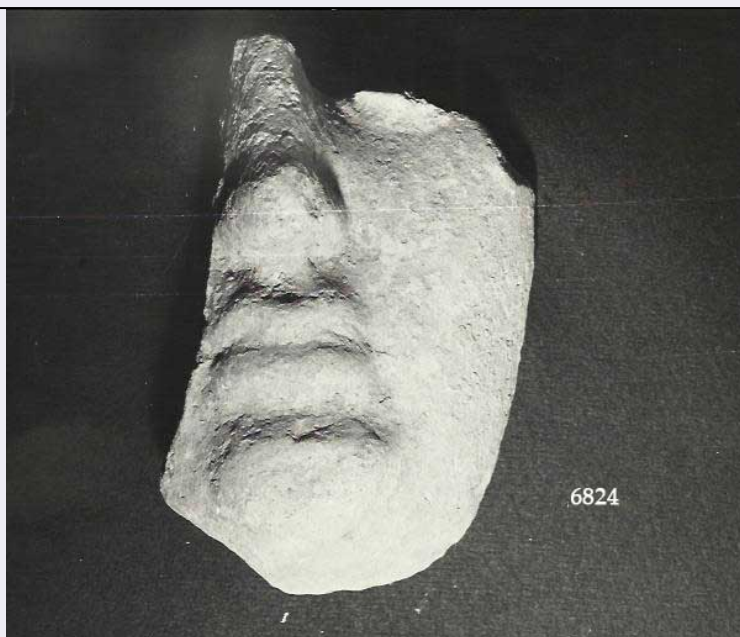


# SCHEDA



## CD - CODICI

TSK - Tipo Scheda RA

LIR - Livello ricerca I

### NCT - CODICE UNIVOCO

NCTR - Codice regione 13

NCTN - Numero catalogo generale 00001662

ESC - Ente schedatore S13

ECP - Ente competente S13

## OG - OGGETTO

### OGT - OGGETTO

OGTD - Definizione testa

OGTT - Tipologia D'Ercole, A1 Ia

OGTN - Denominazione /dedicazione terrecotte votive

CLS - Categoria - classe e produzione STRUMENTI, UTENSILI E OGGETTI D'USO/OGGETTI PER USO CERIMONIALE, MAGICO E VOTIVO

### SGT - SOGGETTO

SGTI - Identificazione offerente "velato capite"

## LC - LOCALIZZAZIONE GEOGRAFICO-AMMINISTRATIVA

### PVC - LOCALIZZAZIONE GEOGRAFICO-AMMINISTRATIVA ATTUALE

PVCS - Stato ITALIA

PVCR - Regione Abruzzo

PVCP - Provincia CH

PVCC - Comune Chieti

### LDC - COLLOCAZIONE SPECIFICA

LDCT - Tipologia villa

LDCN - Denominazione Villa Frigerj

<b>LDCM - Denominazione raccolta</b>	Museo Archeologico Nazionale
<b>LDCS - Specifiche</b>	Magazzino
<b>LA - ALTRE LOCALIZZAZIONI GEOGRAFICO-AMMINISTRATIVE</b>	
<b>TCL - Tipo di localizzazione</b>	luogo di reperimento
<b>PRV - LOCALIZZAZIONE GEOGRAFICO-AMMINISTRATIVA</b>	
<b>PRVS - Stato</b>	ITALIA
<b>PRVR - Regione</b>	Abruzzo
<b>PRVP - Provincia</b>	AQ
<b>PRVC - Comune</b>	Carsoli
<b>UB - DATI PATRIMONIALI</b>	
<b>INV - INVENTARIO DI MUSEO O SOPRINTENDENZA</b>	
<b>INVN - Numero</b>	6824
<b>INVD - Data</b>	1975 - 79
<b>STI - STIMA</b>	
<b>STI - STIMA</b>	
<b>CS - LOCALIZZAZIONE CATASTALE</b>	
<b>CTL - Tipo di localizzazione</b>	luogo di reperimento
<b>CTS - LOCALIZZAZIONE CATASTALE</b>	
<b>CTSC - Comune</b>	Carsoli
<b>CTSF - Foglio/Data</b>	145
<b>CTSN - Particelle</b>	III, NE
<b>RE - MODALITA' DI REPERIMENTO</b>	
<b>RES - Specifiche di reperimento</b>	TCL = 1906, reperimento
<b>DT - CRONOLOGIA</b>	
<b>DTZ - CRONOLOGIA GENERICA</b>	
<b>DTZG - Fascia cronologica di riferimento</b>	IV - III a.C.
<b>DTZS - Frazione cronologica</b>	fine/ fine
<b>DTM - Motivazione cronologia</b>	bibliografia
<b>MT - DATI TECNICI</b>	
<b>MTC - Materia e tecnica</b>	argilla/ a matrice
<b>MIS - MISURE</b>	
<b>MISU - Unita'</b>	cm
<b>MISA - Altezza</b>	9,9
<b>DA - DATI ANALITICI</b>	
<b>DES - DESCRIZIONE</b>	
<b>DESO - Indicazioni sull'oggetto</b>	Parte anteriore sinistra di testa votiva virile velata. Rimangono parte del naso che aveva le narici segnate, la bocca, con il labbro superiore a cuore e l'inferiore allungato, il mento con una fossetta e parte della guancia sinistra. E' un esemplare di I derivazione del n. inv. 6263.
<b>CO - CONSERVAZIONE</b>	

**STC - STATO DI CONSERVAZIONE****STCC - Stato di conservazione**

frammentario

**STCS - Indicazioni specifiche**

Si conserva la metà sinistra inferiore del viso (occhio escluso).

**TU - CONDIZIONE GIURIDICA E VINCOLI****ACQ - ACQUISIZIONE****ACQT - Tipo acquisizione**

acquisto

**ACQN - Nome**

Angelini, A.

**ACQD - Data acquisizione**

1908-1909

**CDG - CONDIZIONE GIURIDICA****CDGG - Indicazione generica**

proprietà Stato

**CDGS - Indicazione specifica**

Ministero dei Beni e delle Attività Culturali e del Turismo

**DO - FONTI E DOCUMENTI DI RIFERIMENTO****FTA - DOCUMENTAZIONE FOTOGRAFICA****FTAX - Genere**

documentazione allegata

**FTAP - Tipo**

fotografia digitale (file)

**FTAN - Codice identificativo**

SACH 10593

**BIL - Citazione completa**

MARINUCCI, A., 1976, p. 51, tav. 14, E I b1 9. D'ERCOLE, M.C., 1990, p. 25 ss, tipo A1 Ia.

**AD - ACCESSO AI DATI****ADS - SPECIFICHE DI ACCESSO AI DATI****ADSP - Profilo di accesso**

1

**ADSM - Motivazione**

scheda contenente dati liberamente accessibili

**CM - COMPILAZIONE****CMP - COMPILAZIONE****CMPD - Data**

1975

**CMPN - Nome**

Marinucci, Alfredo

**FUR - Funzionario responsabile**

Santa Maria, Valnea

**AGG - AGGIORNAMENTO****AGGD - Data**

1995

**AGGN - Nome**

Liberatore, Daniela

**AGGF - Funzionario responsabile**

Ruggeri, Maria

**AN - ANNOTAZIONI****OSS - Osservazioni**

Area etrusca (in particolare Veiente) laziale e campana.