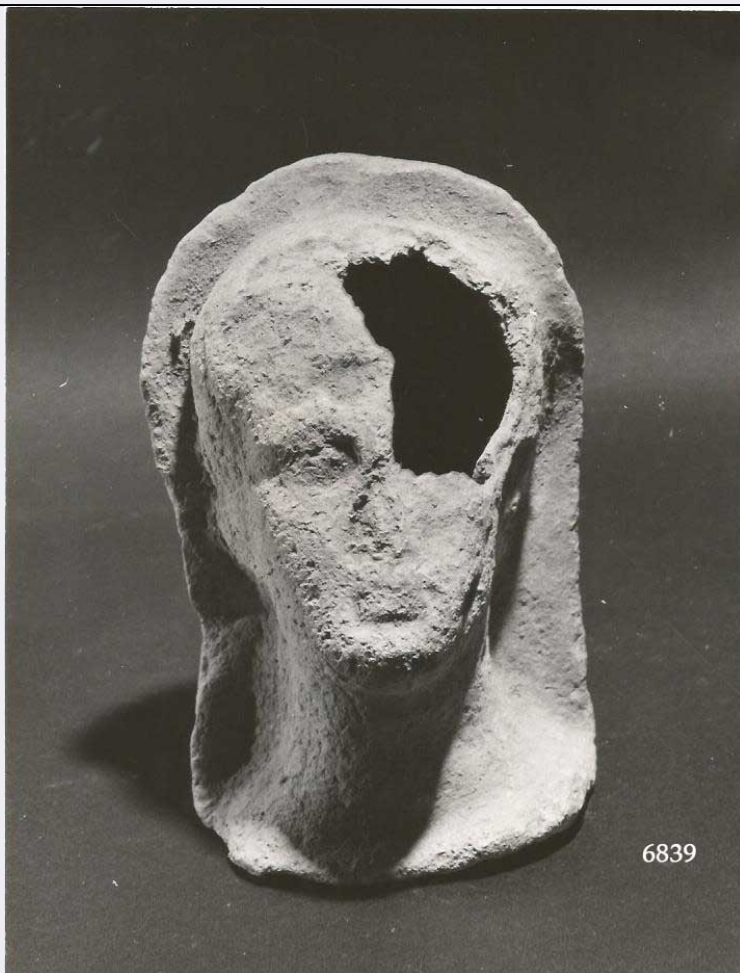


SCHEDA



CD - CODICI

TSK - Tipo Scheda RA

LIR - Livello ricerca I

NCT - CODICE UNIVOCO

NCTR - Codice regione 13

NCTN - Numero catalogo generale 00001672

ESC - Ente schedatore S13

ECP - Ente competente S13

OG - OGGETTO

OGT - OGGETTO

OGTD - Definizione testa

OGTT - Tipologia Onorati, 10,5

OGTN - Denominazione /dedicazione terrecotte votive

CLS - Categoria - classe e produzione STRUMENTI, UTENSILI E OGGETTI D'USO/OGGETTI PER USO CERIMONIALE, MAGICO E VOTIVO

SGT - SOGGETTO

SGTI - Identificazione offerente "velato capite"

LC - LOCALIZZAZIONE GEOGRAFICO-AMMINISTRATIVA

PVC - LOCALIZZAZIONE GEOGRAFICO-AMMINISTRATIVA ATTUALE

PVCS - Stato	ITALIA
PVCR - Regione	Abruzzo
PVCP - Provincia	CH
PVCC - Comune	Chieti

LDC - COLLOCAZIONE SPECIFICA

LDCT - Tipologia	villa
LDCN - Denominazione	Villa Frigerj
LDCM - Denominazione raccolta	Museo Archeologico Nazionale
LDCS - Specifiche	Magazzino

LA - ALTRE LOCALIZZAZIONI GEOGRAFICO-AMMINISTRATIVE

TCL - Tipo di localizzazione	luogo di reperimento
-------------------------------------	----------------------

PRV - LOCALIZZAZIONE GEOGRAFICO-AMMINISTRATIVA

PRVS - Stato	ITALIA
PRVR - Regione	Abruzzo
PRVP - Provincia	AQ
PRVC - Comune	Carsoli

UB - DATI PATRIMONIALI

INV - INVENTARIO DI MUSEO O SOPRINTENDENZA

INVN - Numero	6839
INVD - Data	1975 - 79
STI - STIMA	
STI - STIMA	

CS - LOCALIZZAZIONE CATASTALE

CTL - Tipo di localizzazione	luogo di reperimento
-------------------------------------	----------------------

CTS - LOCALIZZAZIONE CATASTALE

CTSC - Comune	Carsoli
CTSF - Foglio/Data	145
CTSN - Particelle	III, NE

RE - MODALITA' DI REPERIMENTO

RES - Specifiche di reperimento	TCL = 1906, reperimento
--	-------------------------

DT - CRONOLOGIA

DTZ - CRONOLOGIA GENERICA

DTZG - Fascia cronologica di riferimento	III a.C.
DTZS - Frazione cronologica	seconda metà
DTM - Motivazione cronologia	bibliografia

MT - DATI TECNICI

MTC - Materia e tecnica	argilla/ a matrice
MIS - MISURE	
MISU - Unita'	cm

MISA - Altezza	16,1
MISV - Varie	Dist. fronte/mento 6,3
DA - DATI ANALITICI	
DES - DESCRIZIONE	
DESO - Indicazioni sull'oggetto	Piccola testa imberbe velata. Replica del n. inv. 6838. Il volto è privo della metà superiore sinistra e della parte superficiale in corrispondenza dei capelli e della fronte; gli altri lineamenti sono molto danneggiati. Il collo termina in un'ampia svasatura comprendente anche l'inizio delle spalle, sotto cui è tagliato il piano di posa.
CO - CONSERVAZIONE	
STC - STATO DI CONSERVAZIONE	
STCC - Stato di conservazione	parzialmente ricomponibile
STCS - Indicazioni specifiche	Grossa lacuna nella metà superiore sinistra.
TU - CONDIZIONE GIURIDICA E VINCOLI	
ACQ - ACQUISIZIONE	
ACQT - Tipo acquisizione	acquisto
ACQN - Nome	Angelini, A.
ACQD - Data acquisizione	1908-1909
CDG - CONDIZIONE GIURIDICA	
CDGG - Indicazione generica	proprietà Stato
CDGS - Indicazione specifica	Ministero dei Beni e delle Attività Culturali e del Turismo
DO - FONTI E DOCUMENTI DI RIFERIMENTO	
FTA - DOCUMENTAZIONE FOTOGRAFICA	
FTAX - Genere	documentazione allegata
FTAP - Tipo	fotografia digitale (file)
FTAN - Codice identificativo	SACH 10640
BIL - Citazione completa	MARINUCCI, A., 1976, p. 59, tav. 23, E XVI a 2. ONORATI, M.T., 1993, pp. 115.116, tipo 10,5.
AD - ACCESSO AI DATI	
ADS - SPECIFICHE DI ACCESSO AI DATI	
ADSP - Profilo di accesso	1
ADSM - Motivazione	scheda contenente dati liberamente accessibili
CM - COMPILAZIONE	
CMP - COMPILAZIONE	
CMPD - Data	1975
CMPN - Nome	Marinucci, Alfredo
FUR - Funzionario responsabile	Santa Maria, Valnea
AGG - AGGIORNAMENTO	
AGGD - Data	1995

AGGN - Nome	Liberatore, Daniela
AGGF - Funzionario responsabile	Ruggeri, Maria
AN - ANNOTAZIONI	
OSS - Osservazioni	Area laziale