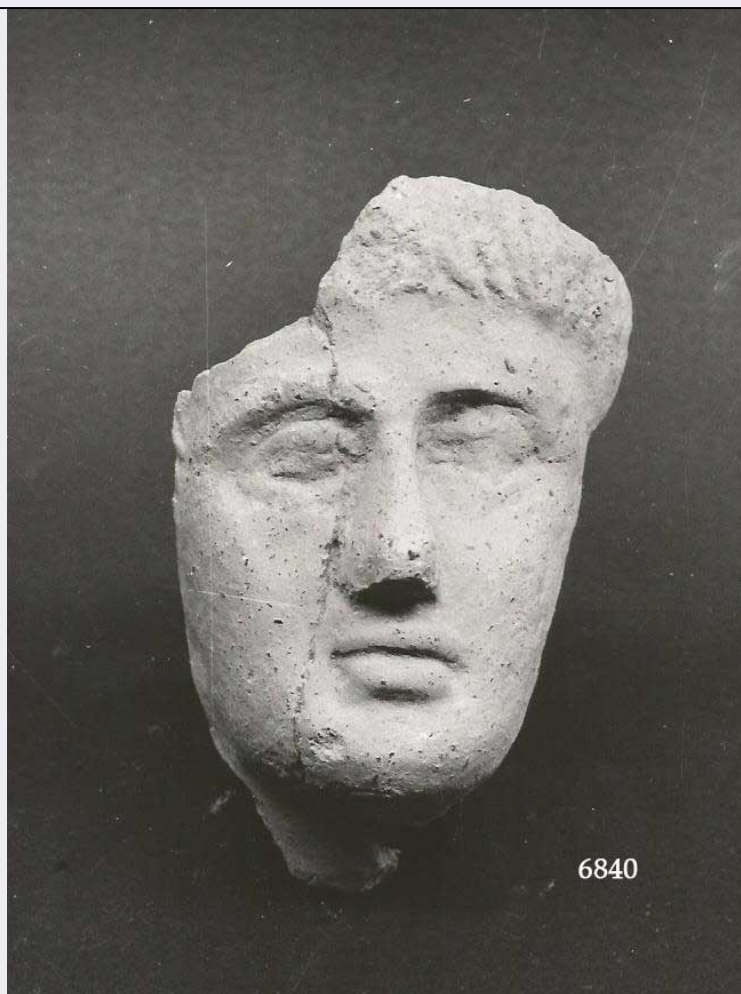


# SCHEDA



## CD - CODICI

TSK - Tipo Scheda RA

LIR - Livello ricerca I

### NCT - CODICE UNIVOCO

NCTR - Codice regione 13

NCTN - Numero catalogo  
generale 00001673

ESC - Ente schedatore S13

ECP - Ente competente S13

## OG - OGGETTO

### OGT - OGGETTO

OGTD - Definizione testa

OGTT - Tipologia Bonghi Jovino, tipo Q VII

OGTN - Denominazione  
/dedicazione terrecotte votive

CLS - Categoria - classe e  
produzione STRUMENTI, UTENSILI E OGGETTI D'USO/OGGETTI PER USO  
CERIMONIALE, MAGICO E VOTIVO

### SGT - SOGGETTO

SGTI - Identificazione offerente

## LC - LOCALIZZAZIONE GEOGRAFICO-AMMINISTRATIVA

**PVC - LOCALIZZAZIONE GEOGRAFICO-AMMINISTRATIVA ATTUALE**

PVCS - Stato	ITALIA
PVCR - Regione	Abruzzo
PVCP - Provincia	CH
PVCC - Comune	Chieti

**LDC - COLLOCAZIONE SPECIFICA**

LDCT - Tipologia	villa
LDCN - Denominazione	Villa Frigerj
LDCM - Denominazione raccolta	Museo Archeologico Nazionale
LDCS - Specifiche	Magazzino

**LA - ALTRE LOCALIZZAZIONI GEOGRAFICO-AMMINISTRATIVE**

TCL - Tipo di localizzazione	luogo di reperimento
------------------------------	----------------------

**PRV - LOCALIZZAZIONE GEOGRAFICO-AMMINISTRATIVA**

PRVS - Stato	ITALIA
PRVR - Regione	Abruzzo
PRVP - Provincia	AQ
PRVC - Comune	Carsoli

**UB - DATI PATRIMONIALI****INV - INVENTARIO DI MUSEO O SOPRINTENDENZA**

INVN - Numero	6840
INVD - Data	1975 - 79
STI - STIMA	
STI - STIMA	

**CS - LOCALIZZAZIONE CATASTALE**

CTL - Tipo di localizzazione	luogo di reperimento
------------------------------	----------------------

**CTS - LOCALIZZAZIONE CATASTALE**

CTSC - Comune	Carsoli
CTSF - Foglio/Data	145
CTSN - Particelle	III, NE

**RE - MODALITA' DI REPERIMENTO**

RES - Specifiche di reperimento	Scavo 1950, Cederna A.
---------------------------------	------------------------

**DT - CRONOLOGIA****DTZ - CRONOLOGIA GENERICA**

DTZG - Fascia cronologica di riferimento	III-II a.C.
DTM - Motivazione cronologia	bibliografia

**MT - DATI TECNICI**

MTC - Materia e tecnica	argilla/ a matrice
-------------------------	--------------------

**MIS - MISURE**

MISU - Unita'	cm
MISA - Altezza	12,2

MISV - Varie	Dist. fronte/mento 7,7; dist. occhi 4,7
<b>DA - DATI ANALITICI</b>	
<b>DES - DESCRIZIONE</b>	
DESO - Indicazioni sull'oggetto	Frammenti di testa votiva. Resta solo il viso con i capelli a frangia sulla fronte. La fronte è bassa, le sopracciglia formano co, naso il consueto schema a ipsilon maiuscolo. Gli occhi hanno palpebre a listello e la superficie convessa. Il naso manca di narici; la bocca ha il labbro superiore più lungo dell'inferiore. Resta una piccola parte del collo. Manca la parte alta dei capelli e la parte destra della fronte.
<b>CO - CONSERVAZIONE</b>	
<b>STC - STATO DI CONSERVAZIONE</b>	
STCC - Stato di conservazione	frammentario
STCS - Indicazioni specifiche	Mancano l'intera metà posteriore, la parte destra della fronte, il collo.
<b>TU - CONDIZIONE GIURIDICA E VINCOLI</b>	
<b>CDG - CONDIZIONE GIURIDICA</b>	
CDGG - Indicazione generica	proprietà Stato
CDGS - Indicazione specifica	Ministero dei Beni e delle Attività Culturali e del Turismo
<b>DO - FONTI E DOCUMENTI DI RIFERIMENTO</b>	
<b>FTA - DOCUMENTAZIONE FOTOGRAFICA</b>	
FTAX - Genere	documentazione allegata
FTAP - Tipo	fotografia digitale (file)
FTAN - Codice identificativo	SACH 10627
BIL - Citazione completa	CEDERNA, A., 1951, pp. 216-7, n. 7, fig. 2 ,7. MARINUCCI, A., 1976, p. 137, tav. 65, fr. 8. BONGHI JOVINO, M., 1965, p. 92 ss, note 2, tav. xlv, 3-4, tipo q vii.
<b>AD - ACCESSO AI DATI</b>	
<b>ADS - SPECIFICHE DI ACCESSO AI DATI</b>	
ADSP - Profilo di accesso	1
ADSM - Motivazione	scheda contenente dati liberamente accessibili
<b>CM - COMPILAZIONE</b>	
<b>CMP - COMPILAZIONE</b>	
CMPD - Data	1975
CMPN - Nome	Marinucci, Alfredo
FUR - Funzionario responsabile	Santa Maria, Valnea
<b>AGG - AGGIORNAMENTO</b>	
AGGD - Data	1995
AGGN - Nome	Liberatore, Daniela
AGGF - Funzionario responsabile	Ruggeri, Maria
<b>AN - ANNOTAZIONI</b>	
OSS - Osservazioni	Il confronto è stato suggerito dalla Bonghi Jovino (op. cit.).

