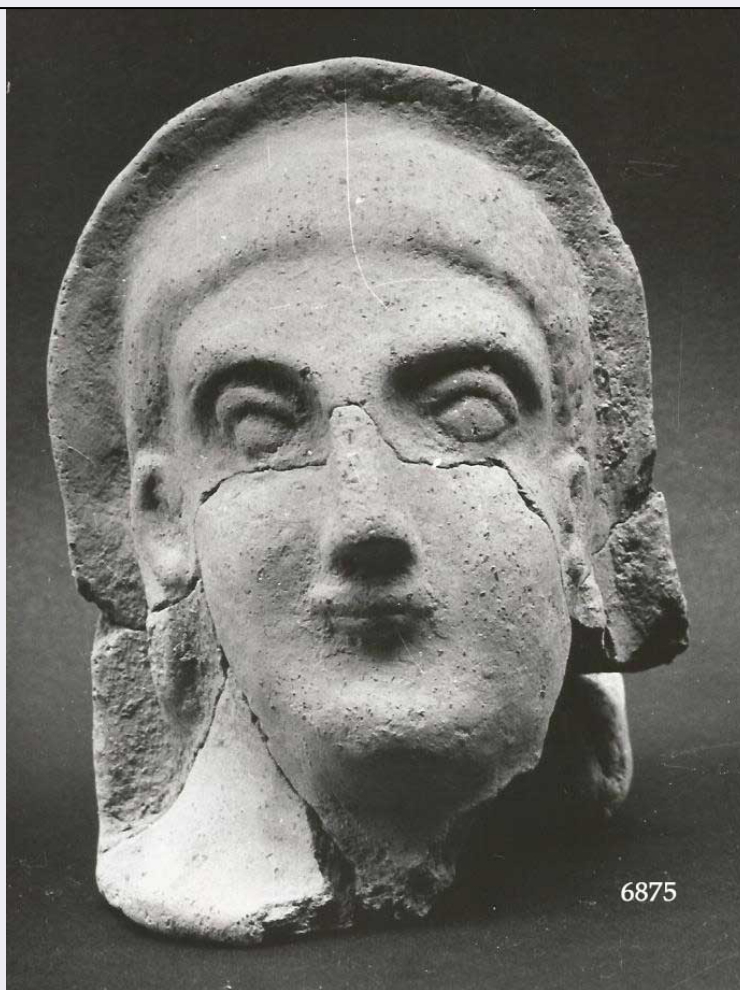


SCHEDA



CD - CODICI

TSK - Tipo Scheda RA

LIR - Livello ricerca I

NCT - CODICE UNIVOCO

NCTR - Codice regione 13

NCTN - Numero catalogo generale 00001707

ESC - Ente schedatore S13

ECP - Ente competente S13

OG - OGGETTO

OGT - OGGETTO

OGTD - Definizione testa

OGTT - Tipologia Marinucci, K I a1

OGTN - Denominazione /dedicazione terrecotte votive

CLS - Categoria - classe e produzione STRUMENTI, UTENSILI E OGGETTI D'USO/OGGETTI PER USO CERIMONIALE, MAGICO E VOTIVO

SGT - SOGGETTO

SGTI - Identificazione offerente "velato capite"

LC - LOCALIZZAZIONE GEOGRAFICO-AMMINISTRATIVA

PVC - LOCALIZZAZIONE GEOGRAFICO-AMMINISTRATIVA ATTUALE

PVCS - Stato	ITALIA
PVCR - Regione	Abruzzo
PVCP - Provincia	CH
PVCC - Comune	Chieti
LDC - COLLOCAZIONE SPECIFICA	
LDCT - Tipologia	villa
LDCN - Denominazione	Villa Frigerj
LDCM - Denominazione raccolta	Museo Archeologico Nazionale
LDCS - Specifiche	Magazzino
LA - ALTRE LOCALIZZAZIONI GEOGRAFICO-AMMINISTRATIVE	
TCL - Tipo di localizzazione	luogo di reperimento
PRV - LOCALIZZAZIONE GEOGRAFICO-AMMINISTRATIVA	
PRVS - Stato	ITALIA
PRVR - Regione	Abruzzo
PRVP - Provincia	AQ
PRVC - Comune	Carsoli
UB - DATI PATRIMONIALI	
INV - INVENTARIO DI MUSEO O SOPRINTENDENZA	
INVN - Numero	6875
INVD - Data	1975 - 79
STI - STIMA	
STI - STIMA	
CS - LOCALIZZAZIONE CATASTALE	
CTL - Tipo di localizzazione	luogo di reperimento
CTS - LOCALIZZAZIONE CATASTALE	
CTSC - Comune	Carsoli
CTSF - Foglio/Data	145
CTSN - Particelle	III, NE
RE - MODALITA' DI REPERIMENTO	
RES - Specifiche di reperimento	TCL = 1906, reperimento
DT - CRONOLOGIA	
DTZ - CRONOLOGIA GENERICA	
DTZG - Fascia cronologica di riferimento	V a.C.
DTM - Motivazione cronologia	bibliografia
MT - DATI TECNICI	
MTC - Materia e tecnica	argilla/ a matrice, ritocco a stecca
MIS - MISURE	
MISU - Unita'	cm
MISA - Altezza	14,3
MISV - Varie	Dist. fronte/mento 7,1; dist. occhi 4,5

DA - DATI ANALITICI**DES - DESCRIZIONE****DESO - Indicazioni
sull'oggetto**

Testa votiva femminile velata in diversi frammenti. Manca posteriormente parte del lembo inferiore del velo e anteriormente metà sinistra del collo. L'occipite è convesso. La struttura del viso è allungata. I capelli sono acconciati in ciocche dritte, leggermente indicate, che scendono fin sotto le orecchie. La fronte è bassa; le orecchie sono piccole e schematiche, rese soprattutto dal lobulo a dall'elice, poste troppo in basso, la sinistra più ancora della destra. Le sopracciglia sono fortemente aggettanti e proseguono la linea del naso, formando con esso il caratteristico schema ad ipsilon maiuscolo; gli occhi sono a mandorla e hanno le palpebre rese con due listelli, dei quali il superiore è assai marcato, e la superficie convessa. Gli zigomi sono sporgenti, il naso è lungo, dal setto stretto, prive di narici. Le labbra sono sporgenti, serrate. Il naso è appuntito.

CO - CONSERVAZIONE**STC - STATO DI CONSERVAZIONE****STCC - Stato di
conservazione**

parzialmente ricomposto

**STCS - Indicazioni
specifiche**

Manca parte del collo e del velo.

TU - CONDIZIONE GIURIDICA E VINCOLI**ACQ - ACQUISIZIONE****ACQT - Tipo acquisizione**

acquisto

ACQN - Nome

Angelini, A.

ACQD - Data acquisizione

1908-1909

CDG - CONDIZIONE GIURIDICA**CDGG - Indicazione
generica**

proprietà Stato

**CDGS - Indicazione
specificata**

Ministero dei Beni e delle Attività Culturali e del Turismo

DO - FONTI E DOCUMENTI DI RIFERIMENTO**FTA - DOCUMENTAZIONE FOTOGRAFICA****FTAX - Genere**

documentazione allegata

FTAP - Tipo

fotografia digitale (file)

FTAN - Codice identificativo

SACH 10524

BIL - Citazione completa

MARINUCCI, A., 1976, pag. 78, tav. 28, tipo K I a1. VAGNETTI, L., 1971, p. 32 ss, tav. V, A I ss. COMELLA, A., 1981, pag. 774.

AD - ACCESSO AI DATI**ADS - SPECIFICHE DI ACCESSO AI DATI****ADSP - Profilo di accesso**

1

ADSM - Motivazione

scheda contenente dati liberamente accessibili

CM - COMPILAZIONE**CMP - COMPILAZIONE****CMPD - Data**

1975

CMPN - Nome

Marinucci, Alfredo

FUR - Funzionario

responsabile	Santa Maria, Valnea
---------------------	---------------------

AGG - AGGIORNAMENTO	
----------------------------	--

AGGD - Data	1995
--------------------	------

AGGN - Nome	Liberatore, Daniela
--------------------	---------------------

AGGF - Funzionario responsabile	Ruggeri, Maria
--	----------------

AN - ANNOTAZIONI	
-------------------------	--

OSS - Osservazioni	La testa rimane priva di un confronto puntuale, tuttavia, il tipo di capigliatura e la forma caratteristica dell'ovale dal mento prominente richiamano quelli di alcune teste arcaizzanti da velo (Campetti), dai tratti però "sorridenti", datate fra la fine del VI e gli inizi del V sec. a. C. La Comella avanza dubbi su questa datazione ma non ne propone un'altra.
---------------------------	--