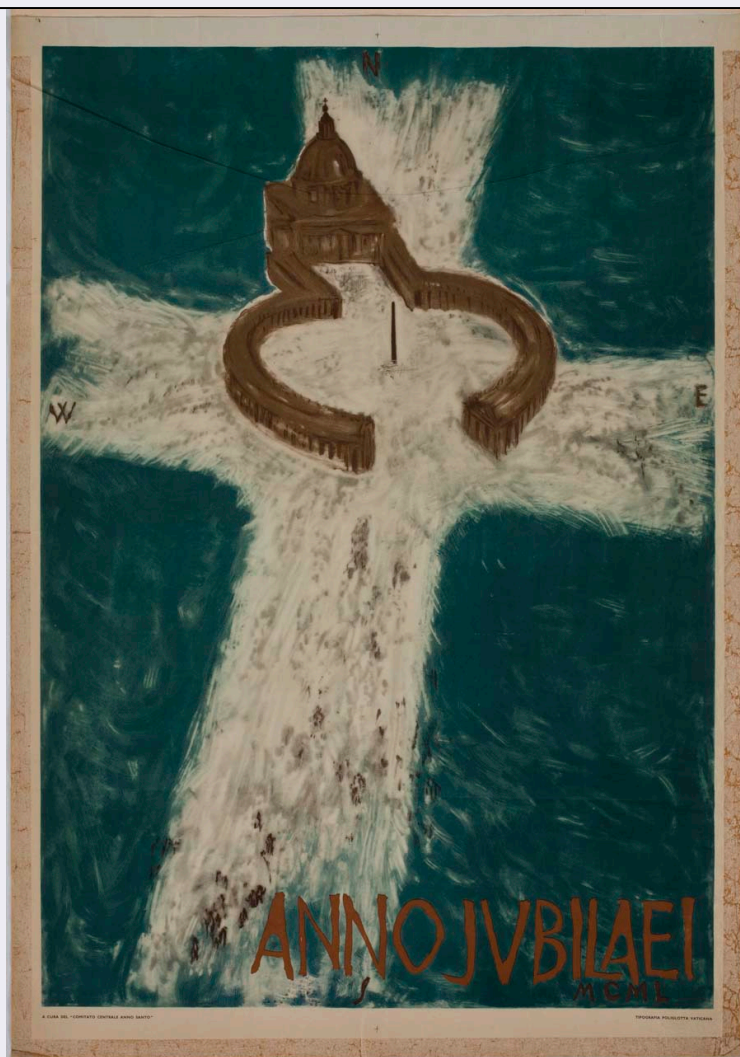


SCHEDA



CD - CODICI

TSK - Tipo Scheda	S
LIR - Livello ricerca	P
NCT - CODICE UNIVOCO	
NCTR - Codice regione	05
NCTN - Numero catalogo generale	00659512
ESC - Ente schedatore	S160
ECP - Ente competente	S160

OG - OGGETTO

OGT - OGGETTO

OGTD - Definizione	manifesto
OGTT - Tipologia	avviso

SGT - SOGGETTO

SGTI - Identificazione	basilica di San Pietro in Vaticano con il colonnato sopra una croce
SGTP - Titolo proprio	Anno Jubilaei MCML
SGTL - Tipo titolo	dalla stampa

LC - LOCALIZZAZIONE GEOGRAFICA AMMINISTRATIVA

PVC - LOCALIZZAZIONE GEOGRAFICO-AMMINISTRATIVA ATTUALE

PVCS - Stato	ITALIA
PVCR - Regione	Veneto
PVCP - Provincia	TV
PVCC - Comune	Treviso
LDC - COLLOCAZIONE SPECIFICA	
LDCN - Denominazione	ex scuola Giorgi
LDCU - Denominazione spazio viabilistico	via Sant'Ambrogio di Fiera, 60
LDCM - Denominazione raccolta	Raccolta Nando Salce
LDCS - Specifiche	3_B_q
UB - UBICAZIONE E DATI PATRIMONIALI	
INV - INVENTARIO DI MUSEO O DI SOPRINTENDENZA	
INVN - Numero	12695
INVD - Data	1968
DT - CRONOLOGIA	
DTZ - CRONOLOGIA GENERICA	
DTZG - Secolo	sec. XX
DTS - CRONOLOGIA SPECIFICA	
DTSI - Da	1950
DTSF - A	1950
DTM - Motivazione cronologica	iscrizione
AU - DEFINIZIONE CULTURALE	
ATB - AMBITO CULTURALE	
ATBD - Denominazione	ambito italiano
ATBM - Motivazione dell'attribuzione	contesto
EDT - EDITORI STAMPATORI	
EDTN - Nome	Poliglotta Vaticana
EDTR - Ruolo	stampatore
EDTL - Luogo di edizione	Città del Vaticano
MT - DATI TECNICI	
MTC - Materia e tecnica	carta/ fotocromolitografia
MIS - MISURE	
MISU - Unita'	cm
MISA - Altezza	99.7
MISL - Larghezza	69.9
CO - CONSERVAZIONE	
STC - STATO DI CONSERVAZIONE	
STCC - Stato di conservazione	mediocre
STCS - Indicazioni specifiche	pieghe; nastro adesivo lungo i margini inferiori, passato sul recto; è presente la banda forata

DA - DATI ANALITICI**DES - DESCRIZIONE****DESI - Codifica Iconclass**

soggetto non rilevabile

DESS - Indicazioni sul soggetto

Lettura iconografica: architetture; basilica di San Pietro in Vaticano; Colonnato di Piazza San Pietro in Vaticano; croce. Categoria merceologica/ tipo evento: religione cattolica; ricorrenze. Nomi: Anno Iubilaei; Anno Santo; Comitato Centrale Anno Santo. Luoghi: Roma; Città del Vaticano.

ISR - ISCRIZIONI**ISRC - Classe di appartenenza**

indicazione di responsabilità

ISRS - Tecnica di scrittura

a stampa

ISRT - Tipo di caratteri

maiuscolo

ISRP - Posizione

in basso a destra, sotto l'immagine

ISRI - Trascrizione

TIPOGRAFIA POLIGLOTTA VATICANA

ISR - ISCRIZIONI**ISRC - Classe di appartenenza**

celebrativa

ISRL - Lingua

latino

ISRS - Tecnica di scrittura

a stampa

ISRT - Tipo di caratteri

capitale

ISRP - Posizione

in basso a destra

ISRI - Trascrizione

ANNO JVBILAEI/ MCML

ISR - ISCRIZIONI**ISRC - Classe di appartenenza**

documentaria

ISRS - Tecnica di scrittura

a stampa

ISRT - Tipo di caratteri

maiuscolo

ISRP - Posizione

in basso a sinistra, sotto l'immagine

ISRI - Trascrizione

A CURA DEL "COMITATO CENTRALE ANNO SANTO"

STM - STEMMI, EMBLEMI, MARCHI**STMC - Classe di appartenenza**

timbro

STMQ - Qualificazione

di collezione

STMI - Identificazione

Raccolta Salce

STMU - Quantita'

1

STMP - Posizione

sul verso, in basso a sinistra

STMD - Descrizione

Rettangolare. All'interno: RACCOLTA SALCE/ INV e numero 12695 riportato a penna

TU - CONDIZIONE GIURIDICA E VINCOLI**ACQ - ACQUISIZIONE****ACQT - Tipo acquisizione**

donazione

ACQN - Nome

Nando Salce

ACQD - Data acquisizione

1962

ACQL - Luogo acquisizione

Treviso

CDG - CONDIZIONE GIURIDICA**CDGG - Indicazione generica**

proprietà Stato

CDGS - Indicazione specifica

Soprintendenza BSAE VE BL PD e TV

CDGI - Indirizzo

Santa Croce 770 - Venezia

DO - FONTI E DOCUMENTI DI RIFERIMENTO**FTA - DOCUMENTAZIONE FOTOGRAFICA****FTAX - Genere**

documentazione allegata

FTAP - Tipo

fotografia digitale (file)

FTAA - Autore

Santi, Maddalena

FTAD - Data

2013

FTAE - Ente proprietario

Soprintendenza BSAE VE BL PD e TV

FTAC - Collocazione

Archivio Fotografico SBSAE VE BL PD e TV

FTAN - Codice identificativo

12695_VE 37129

FTAF - Formato

TIFF

AD - ACCESSO AI DATI**ADS - SPECIFICHE DI ACCESSO AI DATI****ADSP - Profilo di accesso**

1

ADSM - Motivazione

scheda contenente dati liberamente accessibili

CM - COMPILAZIONE**CMP - COMPILAZIONE****CMPD - Data**

2014

CMPN - Nome

Robino Rizzet, Andrea

RSR - Referente scientifico

Mazza, Marta

RSR - Referente scientifico

Ricco, Antonello

FUR - Funzionario responsabile

Majoli, Luca