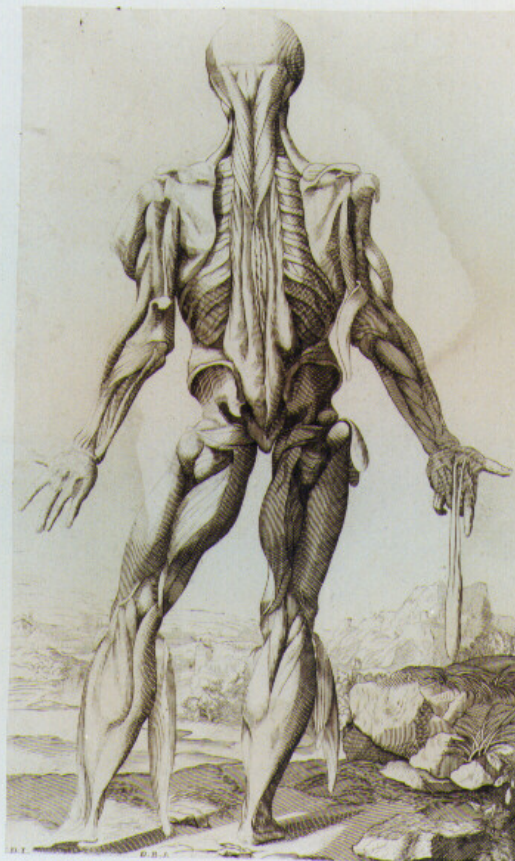


# SCHEDA



## CD - CODICI

TSK - Tipo Scheda	OA
LIR - Livello ricerca	P
<b>NCT - CODICE UNIVOCO</b>	
NCTR - Codice regione	12
NCTN - Numero catalogo generale	01273783
ESC - Ente schedatore	DGPBAACSIII
ECP - Ente competente	DGPBAACSIII

## OG - OGGETTO

### OGT - OGGETTO

OGTD - Definizione	console
OGTV - Identificazione	coppia

## LC - LOCALIZZAZIONE GEOGRAFICO-AMMINISTRATIVA

### PVC - LOCALIZZAZIONE GEOGRAFICO-AMMINISTRATIVA ATTUALE

PVCS - Stato	GERMANIA
PVCR - Regione	NR
PVCP - Provincia	NR
PVCC - Comune	NR

PVCE	Berlino
<b>LDC - COLLOCAZIONE SPECIFICA</b>	
LDCT - Tipologia	palazzo
LDCQ - Qualificazione	statale
LDCN - Denominazione	Ambasciata d'Italia, residenza
<b>UB - UBICAZIONE E DATI PATRIMONIALI</b>	
<b>INV - INVENTARIO DI MUSEO O SOPRINTENDENZA</b>	
INVN - Numero	757, 770
INVD - Data	2013
<b>DT - CRONOLOGIA</b>	
<b>DTZ - CRONOLOGIA GENERICA</b>	
DTZG - Secolo	sec. XVIII
DTZS - Frazione di secolo	metà
<b>DTS - CRONOLOGIA SPECIFICA</b>	
DTSI - Da	1740
DTSF - A	1760
DTM - Motivazione cronologia	analisi stilistica
DTM - Motivazione cronologia	bibliografia
DTM - Motivazione cronologia	documentazione
<b>AU - DEFINIZIONE CULTURALE</b>	
<b>ATB - AMBITO CULTURALE</b>	
ATBD - Denominazione	ambito veneziano
ATBR - Riferimento all'intervento	realizzazione
ATBM - Motivazione dell'attribuzione	analisi stilistica
ATBM - Motivazione dell'attribuzione	documentazione
<b>MT - DATI TECNICI</b>	
MTC - Materia e tecnica	legno/ laccatura
MTC - Materia e tecnica	legno/ doratura
MTC - Materia e tecnica	legno/ intaglio
<b>MIS - MISURE</b>	
MISU - Unita'	cm
MISA - Altezza	85
MISL - Larghezza	77
MISP - Profondita'	35
MIST - Validita'	ca
<b>CO - CONSERVAZIONE</b>	
<b>STC - STATO DI CONSERVAZIONE</b>	
STCC - Stato di conservazione	buono
<b>DA - DATI ANALITICI</b>	

**DES - DESCRIZIONE****DESO - Indicazioni sull'oggetto**

Console con ripiano polilobato in cuoio impresso e dorato con motivi vegetali stilizzati, argentato e dorato a mecca, sorretta da una colonna centrale tornita su base curviforme. La fronte è impreziosita da un fascia anch'essa polilobata con decorazioni dorate, su fondo blu lapislazzulo, che ricorrono anche sulla base e sulla colonna.

**DESI - Codifica Iconclass**

NR

**DESS - Indicazioni sul soggetto**

NR

**NSC - Notizie storico-critiche**

Le due console sono state associate sia alla manifattura romana che a quella veneziana. Il loro restauro ha riportato alla luce il colore originario, blu lapislazzulo.

**TU - CONDIZIONE GIURIDICA E VINCOLI****ACQ - ACQUISIZIONE****ACQT - Tipo acquisizione**

acquisto

**ACQD - Data acquisizione**

1964

**CDG - CONDIZIONE GIURIDICA****CDGG - Indicazione generica**

proprietà Stato

**DO - FONTI E DOCUMENTI DI RIFERIMENTO****FTA - DOCUMENTAZIONE FOTOGRAFICA****FTAX - Genere**

documentazione allegata

**FTAP - Tipo**

fotografia digitale (file)

**FTAA - Autore**

Comegna P.

**FTAD - Data**

2013

**FTAN - Codice identificativo**

New\_1405408508414

**AD - ACCESSO AI DATI****ADS - SPECIFICHE DI ACCESSO AI DATI****ADSP - Profilo di accesso**

2

**ADSM - Motivazione**

scheda di bene non adeguatamente sorvegliabile

**CM - COMPILAZIONE****CMP - COMPILAZIONE****CMPD - Data**

2014

**CMPN - Nome**

Bagnarini N.

**RSR - Referente scientifico**

Mangia P.

**FUR - Funzionario responsabile**

Mangia P.