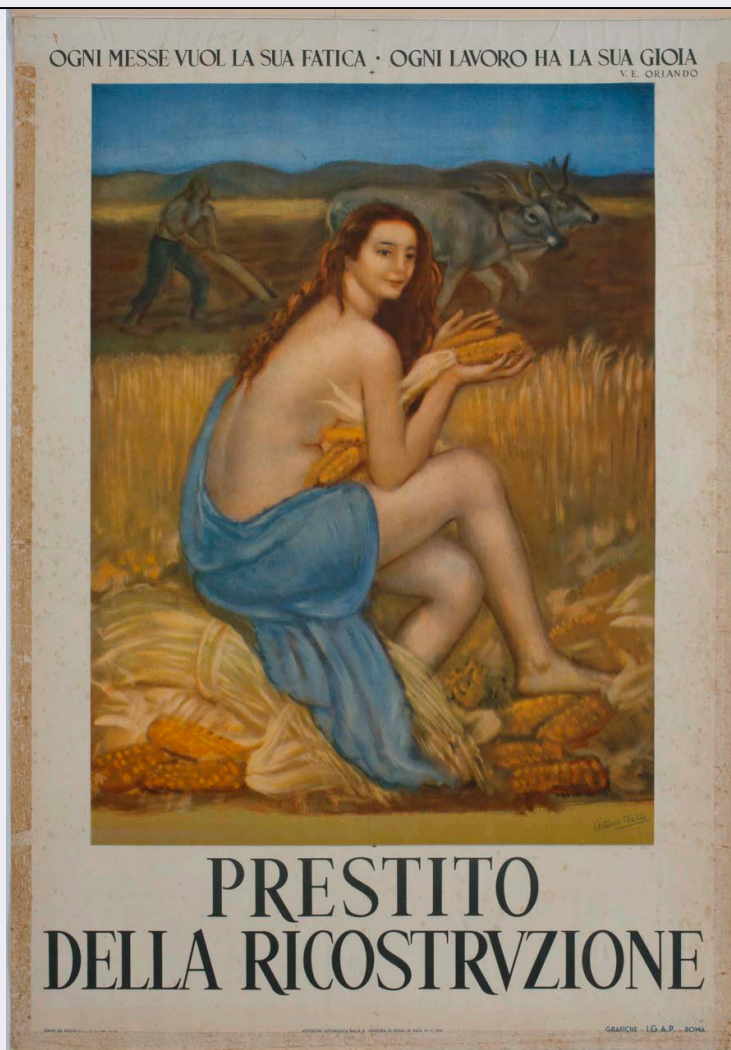


SCHEDA



CD - CODICI

TSK - Tipo Scheda	S
LIR - Livello ricerca	P
NCT - CODICE UNIVOCO	
NCTR - Codice regione	05
NCTN - Numero catalogo generale	00658960
ESC - Ente schedatore	S160
ECP - Ente competente	S160

RV - RELAZIONI

ROZ - Altre relazioni	0500658960
-----------------------	------------

OG - OGGETTO

OGT - OGGETTO

OGTD - Definizione	manifesto
OGTT - Tipologia	propagandistico

SGT - SOGGETTO

SGTI - Identificazione	donna coperta da un drappo regge delle pannocchie sullo sfondo di un campo arato da un contadino
SGTP - Titolo proprio	Prestito della ricostruzione

SGTL - Tipo titolo	dalla stampa
LC - LOCALIZZAZIONE GEOGRAFICA AMMINISTRATIVA	
PVC - LOCALIZZAZIONE GEOGRAFICO-AMMINISTRATIVA ATTUALE	
PVCS - Stato	ITALIA
PVCR - Regione	Veneto
PVCP - Provincia	TV
PVCC - Comune	Treviso
LDC - COLLOCAZIONE SPECIFICA	
LDCN - Denominazione	ex scuola Giorgi
LDCU - Denominazione spazio viabilistico	via Sant'Ambrogio di Fiera, 60
LDCM - Denominazione raccolta	Raccolta Nando Salce
LDCS - Specifiche	3_B_e
UB - UBICAZIONE E DATI PATRIMONIALI	
INV - INVENTARIO DI MUSEO O DI SOPRINTENDENZA	
INVN - Numero	10801
INVD - Data	1968
DT - CRONOLOGIA	
DTZ - CRONOLOGIA GENERICA	
DTZG - Secolo	sec. XX
DTS - CRONOLOGIA SPECIFICA	
DTSI - Da	1946
DTSV - Validita'	ca
DTSF - A	1946/05/29
DTSL - Validita'	ante
DTM - Motivazione cronologia	iscrizione
AU - DEFINIZIONE CULTURALE	
AUT - AUTORE	
AUTM - Motivazione dell'attribuzione	firma
AUTN - Nome scelto	Dazzi Arturo
AUTA - Dati anagrafici	1881/ 1966
AUTH - Sigla per citazione	S4000149
EDT - EDITORI STAMPATORI	
EDTN - Nome	Grafiche I.G.A.P. - Impresa Generale Affissioni Pubblicità
EDTR - Ruolo	stampatore
EDTL - Luogo di edizione	Roma
MT - DATI TECNICI	
MTC - Materia e tecnica	carta/ riproduzione fotomeccanica
MIS - MISURE	
MISU - Unita'	cm
MISA - Altezza	99

MISL - Larghezza	69
CO - CONSERVAZIONE	
STC - STATO DI CONSERVAZIONE	
STCC - Stato di conservazione	discreto
STCS - Indicazioni specifiche	fascia di carta forata/ nastro adesivo alterato/ pieghe/ macchie/ strappi
DA - DATI ANALITICI	
DES - DESCRIZIONE	
DESI - Codifica Iconclass	soggetto non rilevabile
DESS - Indicazioni sul soggetto	Letture iconografica: figura femminile; figura maschile; contadino; pannocchie di mais; animali; buoi; aratro; campo di grano. Categoria merceologica/ tipo evento: attività finanziarie e assicurative; banche; prestito della ricostruzione; guerra; Seconda guerra mondiale; informazione e comunicazione; propaganda patriottica. Nomi: Prestito della Ricostruzione; Vittorio Emanuele Orlando. Luoghi: Italia.
ISR - ISCRIZIONI	
ISRC - Classe di appartenenza	indicazione di responsabilità
ISRS - Tecnica di scrittura	a stampa
ISRT - Tipo di caratteri	corsivo
ISRP - Posizione	in basso a destra
ISRI - Trascrizione	Arturo Dazzi
ISR - ISCRIZIONI	
ISRC - Classe di appartenenza	indicazione di responsabilità
ISRS - Tecnica di scrittura	a stampa
ISRT - Tipo di caratteri	capitale
ISRP - Posizione	in basso a destra
ISRI - Trascrizione	GRAFICHE - I.G.A.P. - ROMA
ISR - ISCRIZIONI	
ISRC - Classe di appartenenza	propagandistica
ISRS - Tecnica di scrittura	a stampa
ISRT - Tipo di caratteri	capitale
ISRP - Posizione	in alto al centro; in basso al centro
ISRI - Trascrizione	OGNI MESSE VUOL LA SUA FATICA . OGNI LAVORO HA LA SUA GIOIA/ V. E. ORLANDO// PRESTITO/ DELLA RICOSTRUVZIONE
ISR - ISCRIZIONI	
ISRC - Classe di appartenenza	documentaria
ISRS - Tecnica di scrittura	a stampa
ISRT - Tipo di caratteri	capitale
ISRP - Posizione	in basso a sinistra; in basso al centro
	ESENTE DA BOLLO (D.L.L. 22-2-1946 - N. 43)// AFFISSIONE

ISRI - Trascrizione	AUTORIZZATA DALLA R. QUESTURA DI ROMA IN DATA 29-5-1946
----------------------------	---------------------------------------------------------

STM - STEMMI, EMBLEMI, MARCHI

STMC - Classe di appartenenza	timbro
STMQ - Qualificazione	di collezione
STMI - Identificazione	Raccolta Salce
STMU - Quantita'	1
STMP - Posizione	sul retro, in basso a sinistra
STMD - Descrizione	Rettangolare. All'interno: RACCOLTA SALCE/ INV e numero 10801 riportato a penna
NSC - Notizie storico-critiche	La datazione proposta fa riferimento come termine ante quem all'iscrizione presente sul manifesto.

TU - CONDIZIONE GIURIDICA E VINCOLI

ACQ - ACQUISIZIONE

ACQT - Tipo acquisizione	donazione
ACQN - Nome	Nando Salce
ACQD - Data acquisizione	1962
ACQL - Luogo acquisizione	Treviso

CDG - CONDIZIONE GIURIDICA

CDGG - Indicazione generica	proprietà Stato
CDGS - Indicazione specifica	Soprintendenza BSAE VE BL PD e TV
CDGI - Indirizzo	Santa Croce 770 - Venezia

DO - FONTI E DOCUMENTI DI RIFERIMENTO

FTA - DOCUMENTAZIONE FOTOGRAFICA

FTAX - Genere	documentazione allegata
FTAP - Tipo	fotografia digitale (file)
FTAA - Autore	Santi, Maddalena
FTAD - Data	2013
FTAE - Ente proprietario	Soprintendenza BSAE VE BL PD e TV
FTAC - Collocazione	Archivio Fotografico SBSAE VE BL PD e TV
FTAN - Codice identificativo	10801_VE 36537
FTAF - Formato	TIFF

BIB - BIBLIOGRAFIA

BIBX - Genere	bibliografia specifica
BIBA - Autore	Italia che cambia
BIBD - Anno di edizione	1989
BIBH - Sigla per citazione	S1000001
BIBN - V., pp., nn.	p. 62

AD - ACCESSO AI DATI

ADS - SPECIFICHE DI ACCESSO AI DATI

ADSP - Profilo di accesso	1
----------------------------------	---

ADSM - Motivazione

scheda contenente dati liberamente accessibili

CM - COMPILAZIONE

CMP - COMPILAZIONE

CMPD - Data

2014

CMPN - Nome

Pesci, Flavia

RSR - Referente scientifico

Mazza, Marta

RSR - Referente scientifico

Sartor, Lucia

**FUR - Funzionario
responsabile**

Majoli, Luca