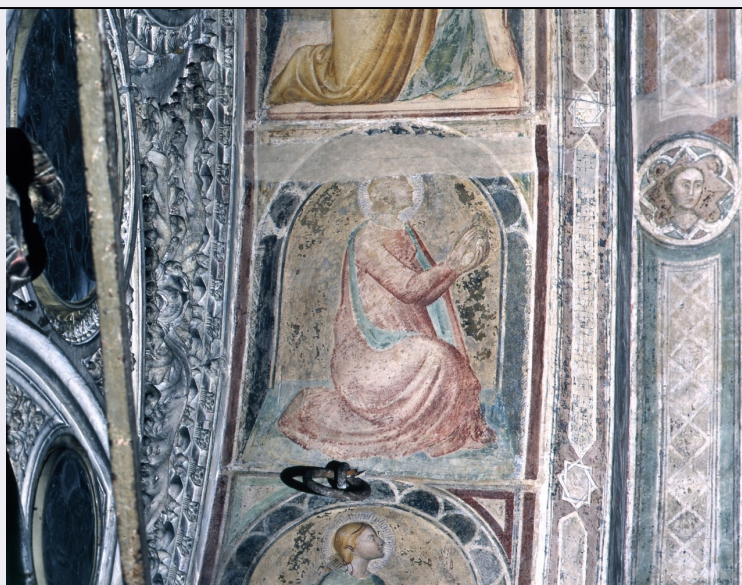


# SCHEDA



## CD - CODICI

TSK - Tipo Scheda	OA
LIR - Livello ricerca	C
NCT - CODICE UNIVOCO	
NCTR - Codice regione	09
NCTN - Numero catalogo generale	00281534
ESC - Ente schedatore	S156
ECP - Ente competente	S156

## RV - RELAZIONI

### RVE - STRUTTURA COMPLESSA

RVEL - Livello	3
RVER - Codice bene radice	0900281534

## OG - OGGETTO

### OGT - OGGETTO

OGTD - Definizione	dipinto murale
OGTP - Posizione	terzo registro da destra

### SGT - SOGGETTO

SGTI - Identificazione	Sant'Agnese
------------------------	-------------

## LC - LOCALIZZAZIONE GEOGRAFICO-AMMINISTRATIVA

### PVC - LOCALIZZAZIONE GEOGRAFICO-AMMINISTRATIVA ATTUALE

PVCS - Stato	ITALIA
PVCR - Regione	Toscana
PVCP - Provincia	FI
PVCC - Comune	Firenze

### LDC - COLLOCAZIONE SPECIFICA

LDCT - Tipologia	chiesa
LDCN - Denominazione	Chiesa di Orsanmichele o S. Michele in Orto

<b>LDCU - Denominazione spazio viabilistico</b>	Via Orsanmichele 7
<b>LDCS - Specifiche</b>	lato nord, seconda campata intradosso dell'arco sul lato nord
<b>UB - UBICAZIONE E DATI PATRIMONIALI</b>	
<b>UBO - Ubicazione originaria</b>	OR
<b>DT - CRONOLOGIA</b>	
<b>DTZ - CRONOLOGIA GENERICA</b>	
<b>DTZG - Secolo</b>	secc. XIV/ XV
<b>DTZS - Frazione di secolo</b>	fine/ inizio
<b>DTS - CRONOLOGIA SPECIFICA</b>	
<b>DTSI - Da</b>	1398
<b>DTSV - Validita'</b>	post
<b>DTSF - A</b>	1410
<b>DTSL - Validita'</b>	ca
<b>DTM - Motivazione cronologia</b>	bibliografia
<b>AU - DEFINIZIONE CULTURALE</b>	
<b>ATB - AMBITO CULTURALE</b>	
<b>ATBD - Denominazione</b>	scuola fiorentina
<b>ATBR - Riferimento all'intervento</b>	esecutore
<b>ATBM - Motivazione dell'attribuzione</b>	bibliografia
<b>AAT - Altre attribuzioni</b>	Jacopo del Casentino
<b>CMM - COMMITTENZA</b>	
<b>CMMN - Nome</b>	Capitani delle Arti
<b>CMMD - Data</b>	1398/ 1402
<b>CMMC - Circostanza</b>	affreschi chiesa di Orsanmichele
<b>CMMF - Fonte</b>	bibliografia
<b>MT - DATI TECNICI</b>	
<b>MTC - Materia e tecnica</b>	intonaco/ pittura a fresco
<b>MIS - MISURE</b>	
<b>MISU - Unita'</b>	cm
<b>MISL - Larghezza</b>	100
<b>CO - CONSERVAZIONE</b>	
<b>STC - STATO DI CONSERVAZIONE</b>	
<b>STCC - Stato di conservazione</b>	mediocre
<b>STCS - Indicazioni specifiche</b>	cadute di colore, lacune in alto
<b>RS - RESTAURI</b>	
<b>RST - RESTAURI</b>	
<b>RSTD - Data</b>	1972/ 1974
<b>RSTS - Situazione</b>	restaurato
<b>RSTE - Ente responsabile</b>	Soprintendenza alle Gallerie di Firenze

<b>RSTN - Nome operatore</b>	Tintori L./ Rosi G./ Del Serra A.
<b>RSTR - Ente finanziatore</b>	Soprintendenza alle Gallerie/ Fondazione Ercole Varzi

### DA - DATI ANALITICI

<b>DES - DESCRIZIONE</b>	
<b>DESO - Indicazioni sull'oggetto</b>	n.p.
<b>DESI - Codifica Iconclass</b>	11 HH (Agnese)
<b>DESS - Indicazioni sul soggetto</b>	Soggetti sacri: Personaggi: Sant'Agnese. Abbigliamento: veste; manto. Attributi: (Sant'Agnese) agnello. Decorazioni: archetti; motivi geometrici.
<b>NSC - Notizie storico-critiche</b>	Gli affreschi, ignorati dalla critica, furono probabilmente eseguiti subito dopo la decorazione delle volte. Scomparsi nel 1770 in seguito ad una imbiancatura della chiesa, sono riemersi dopo i restauri del 1864. Il Vasari attribuisce gran parte della decorazione pittorica ad Jacopo del Casentino, senza peraltro citare espressamente la parte in questione; allo stesso pittore l'attribuiscono Goretta Miniati, Artusi e Gabbrielli. Il Boskovits, pur non riconoscendo una mano precisa della decorazione dell'arco ritiene che all'impresa parteciparono numerosi artisti fra cui Mariotto di Nardo, Lorenzo di Bicci, Ambrogio di Baldese, Spinello Aretino, Niccolò di Pietro Gerini e Lorenzo di Niccolò. L'intradosso è diviso in otto registri, ognuno reca, entro un edicola dipinta la figura di una Santa Vergine e martire.

### TU - CONDIZIONE GIURIDICA E VINCOLI

<b>CDG - CONDIZIONE GIURIDICA</b>	
<b>CDGG - Indicazione generica</b>	proprietà Stato
<b>CDGS - Indicazione specifica</b>	Ministero per i Beni e le Attività Culturali

### DO - FONTI E DOCUMENTI DI RIFERIMENTO

<b>FTA - DOCUMENTAZIONE FOTOGRAFICA</b>	
<b>FTAX - Genere</b>	documentazione allegata
<b>FTAP - Tipo</b>	diapositiva colore
<b>FTAN - Codice identificativo</b>	ex art. 15 24315
<b>FTA - DOCUMENTAZIONE FOTOGRAFICA</b>	
<b>FTAX - Genere</b>	documentazione esistente
<b>FTAP - Tipo</b>	fotografia b/n
<b>FTAN - Codice identificativo</b>	SBAS FI 227973

### AD - ACCESSO AI DATI

<b>ADS - SPECIFICHE DI ACCESSO AI DATI</b>	
<b>ADSP - Profilo di accesso</b>	1
<b>ADSM - Motivazione</b>	scheda contenente dati liberamente accessibili

### CM - COMPILAZIONE

<b>CMP - COMPILAZIONE</b>	
<b>CMPD - Data</b>	1989
<b>CMPN - Nome</b>	Battista L.
<b>FUR - Funzionario responsabile</b>	Meloni S.

**RVM - TRASCRIZIONE PER INFORMATIZZAZIONE****RVMD - Data**

2011

**RVMN - Nome**

Lacasella A.