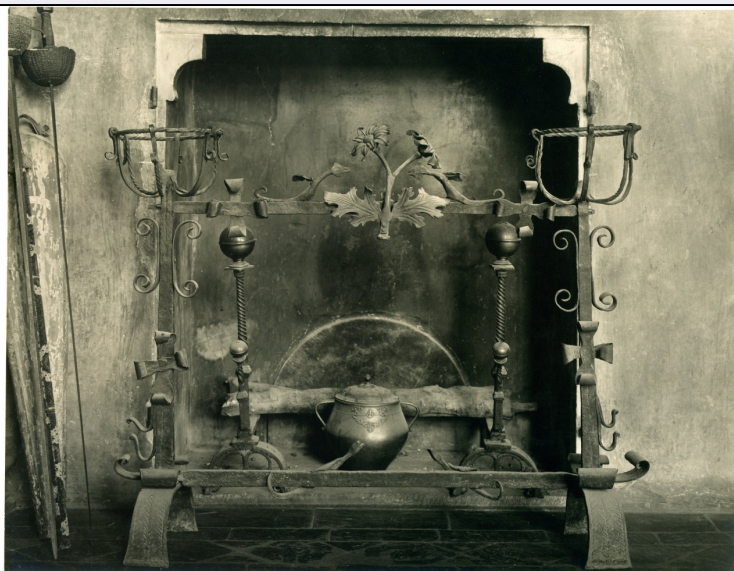


SCHEDA



CD - CODICI

TSK - Tipo Scheda	F
LIR - Livello ricerca	I
NCT - CODICE UNIVOCO	
NCTR - Codice regione	09
NCTN - Numero catalogo generale	00748717
ESC - Ente schedatore	S156
ECP - Ente competente	S156

OG - OGGETTO

OGT - OGGETTO

OGTD - Definizione dell'oggetto	positivo
OGTB - Natura biblioteconomica dell'oggetto	m

QNT - QUANTITA'

QNTN - Numero oggetti /elementi	1
---------------------------------	---

SG - SOGGETTO

SGT - SOGGETTO

SGTI - Identificazione	Firenze-architettura-Palazzo Davanzati
SGTI - Identificazione	arti applicate-utensili
SGTI - Identificazione	scultura-camini
SGTI - Identificazione	commercio antiquario-Volpi, Elia
SGTD - Indicazioni sul soggetto	Allestimento con camino, alari e utensili di varie fogge

SGL - TITOLO

SGLA - Titolo attribuito	Allestimento con camino, alari e utensili di varie fogge
SGLS - Specifiche del titolo	del catalogatore

LC - LOCALIZZAZIONE GEOGRAFICO-AMMINISTRATIVA**PVC - LOCALIZZAZIONE GEOGRAFICO-AMMINISTRATIVA ATTUALE**

PVCS - Stato	ITALIA
PVCR - Regione	Toscana
PVCP - Provincia	FI
PVCC - Comune	Firenze

LDC - COLLOCAZIONE SPECIFICA

LDCT - Tipologia architettonica	palazzo
LDCQ - Qualificazione	statale
LDCN - Denominazione	Museo di Palazzo Davanzati
LDCU - Denominazione spazio viabilistico	Via Porta rossa, 13
LDCM - Denominazione raccolta	Archivio fotografico del Museo di Palazzo Davanzati

UB - UBICAZIONE E DATI PATRIMONIALI**UBF - UBICAZIONE FOTO**

UBFP - Fondo	Donazione KHI ex donazione Vannini Parenti
---------------------	--

INV - INVENTARIO

INVN - Numero inventario generale	Archivio fotografico Davanzati 903
INVD - Data inventariazione	2011

LA - ALTRE LOCALIZZAZIONI GEOGRAFICO-AMMINISTRATIVE

TCL - Tipo di localizzazione	luogo di provenienza
-------------------------------------	----------------------

PRV - LOCALIZZAZIONE GEOGRAFICO-AMMINISTRATIVA

PRVS - Stato	ITALIA
PRVR - Regione	Toscana
PRVP - Provincia	FI
PRVC - Comune	Firenze

PRC - COLLOCAZIONE SPECIFICA

PRCT - Tipologia architettonica	palazzo
PRCD - Denominazione	Palazzo Capponi-Incontri
PRCU - Denominazione spazio viabilistico	Via Giusti, 44
PRCM - Denominazione raccolta	Fototeca del Kunsthistorisches Institut in Florenz

PRD - DATA

PRDI - Data ingresso	1983
PRDU - Data uscita	1986

DT - CRONOLOGIA**DTZ - CRONOLOGIA GENERICA**

DTZG - Secolo	XX
DTZS - Frazione di secolo	prima metà

DTS - CRONOLOGIA SPECIFICA

DTSI - Da	1920
DTSV - Validita'	post
DTSF - A	1934
DTSL - Validita'	ante

DTM - MOTIVAZIONE CRONOLOGIA

DTMM - Motivazione	analisi storica
DTMS - Specifiche	inizio secondo arredo Palazzo Davanzati/ ultima asta presso Galleria Bellini

AU - DEFINIZIONE CULTURALE**AUF - AUTORE DELLA FOTOGRAFIA**

AUFB - Nome scelto (ente o autore collettivo)	Edizioni Brogi
AUFI - Indicazione del nome e dell'indirizzo	G. Brogi Fotog. Edit. Firenze
AUFA - Dati anagrafici /estremi cronologici	1860 ca/ 1986
AUFR - Riferimento all'intervento	fotografo principale
AUFM - Motivazione dell'attribuzione	timbro

MT - DATI TECNICI

MTX - Indicazione di colore	BN
MTC - Materia e tecnica	gelatina ai sali d'argento/ carta

MIS - MISURE

MISO - Tipo misure	supporto primario
MISU - Unita' di misura	mm
MISA - Altezza	199
MISL - Larghezza	258

CO - CONSERVAZIONE**STC - STATO DI CONSERVAZIONE**

STCC - Stato di conservazione	buono
--------------------------------------	-------

DA - DATI ANALITICI**ISR - ISCRIZIONI**

ISRC - Classe di appartenenza	N.R.
ISRS - Tecnica di scrittura	a matita
ISRP - Posizione	Sul supporto primario: verso: al centro
ISRI - Trascrizione	24192/ 53

STM - STEMMI/MARCHI/TIMBRI

STMC - Classe di appartenenza	timbro
STMQ - Qualificazione	dell'autore
STMI - Identificazione	G. Brogi Fotog. Edit. Firenze

STMU - Quantita'	1
STMP - Posizione	Sul supporto primario: verso: al centro
STMD - Descrizione	Timbro circolare a inchiostro blu "G. BROGI FOTOG. EDIT. - FIRENZE- " al centro il monogramma con le iniziali "GB"

TU - CONDIZIONE GIURIDICA E VINCOLI

ACQ - ACQUISIZIONE

ACQT - Tipo acquisizione	donazione
ACQN - Nome	Kunsthistorisches Institut in Florenz
ACQD - Data acquisizione	1986
ACQL - Luogo acquisizione	FI/ Firenze

CDG - CONDIZIONE GIURIDICA

CDGG - Indicazione generica	proprietà Stato
CDGS - Indicazione specifica	Soprintendenza Speciale per il Patrimonio Storico, Artistico ed Etnoantropologico e per il Polo Museale della Città di Firenze
CDGI - Indirizzo	Via della Ninna, 5

DO - FONTI E DOCUMENTI DI RIFERIMENTO

FTA - DOCUMENTAZIONE FOTOGRAFICA

FTAX - Genere	documentazione allegata
FTAP - Tipo	fotografia digitale (file)
FTAA - Autore	Cappellini P.
FTAD - Data	2013
FTAN - Codice identificativo	SSPSAEPMFI25213UC
FTAF - Formato	jpeg

FTA - DOCUMENTAZIONE FOTOGRAFICA

FTAX - Genere	documentazione allegata
FTAP - Tipo	fotografia digitale (file)
FTAA - Autore	Cappellini P.
FTAD - Data	2013
FTAN - Codice identificativo	SSPSAEPMFI25214UC
FTAF - Formato	jpeg

BSE - BIBLIOGRAFIA SU SUPPORTO ELETTRONICO

BSEX - Genere	bibliografia di confronto
BSES - Tipo di supporto	risorsa elettronica con accesso remoto
BSEA - Autore/curatore dell'opera	Archivio Fotografico
BSET - Titolo dell'opera	AFT – Archivio Fotografico Toscano
BSEL - Luogo di edizione	Prato
BSEE - Editore/Produttore /Distributore	Comune di Prato
BSED - Anno di edizione	1994
BSEN - Indicazione di edizione	n. 20, pp. 9-10
BSER - Autore del	

contributo	Silvestri S.
BSEC - Titolo del contributo /parte componente	Lo Studio Brogi a Firenze. Da Giacomo Brogi a Giorgio Laurati
BSEI - Indirizzo di rete	http:// www.aft.it/home.htm
AD - ACCESSO AI DATI	
ADS - SPECIFICHE DI ACCESSO AI DATI	
ADSP - Profilo di accesso	1
ADSM - Motivazione	scheda contenente dati liberamente accessibili
CM - COMPILAZIONE	
CMP - COMPILAZIONE	
CMPD - Data	2014
CMPN - Nome	Cappellini P.
FUR - Funzionario responsabile	Teodori B.