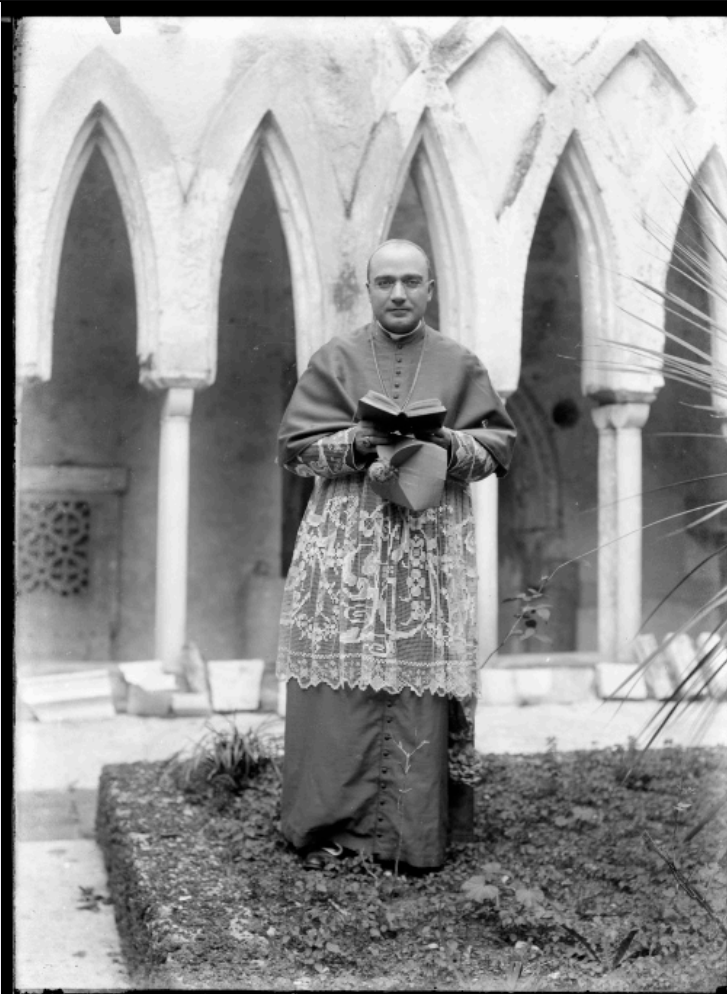


SCHEDA



CD - CODICI

TSK - Tipo Scheda	F
LIR - Livello ricerca	I
NCT - CODICE UNIVOCO	
NCTR - Codice regione	15
NCTN - Numero catalogo generale	00824271
ESC - Ente schedatore	UNISADIP2
ECP - Ente competente	S176

OG - OGGETTO

OGT - OGGETTO

OGTD - Definizione dell'oggetto	negativo
OGTB - Natura biblioteconomica dell'oggetto	m

QNT - QUANTITA'

QNTN - Numero oggetti /elementi	1
---------------------------------	---

SG - SOGGETTO

SGT - SOGGETTO

SGTI - Identificazione	Vescovi - Ritratti fotografici
SGTI - Identificazione	Chiostro
SGTI - Identificazione	Amalfi - Cattedrale di San Matteo Apostolo
SGTD - Indicazioni sul soggetto	Vescovo in posa nel chiostro della cattedrale di Amalfi.

SGL - TITOLO

SGLA - Titolo attribuito	Vescovo
SGLS - Specifiche del titolo	del catalogatore

LC - LOCALIZZAZIONE GEOGRAFICO-AMMINISTRATIVA**PVC - LOCALIZZAZIONE GEOGRAFICO-AMMINISTRATIVA ATTUALE**

PVCS - Stato	ITALIA
PVCR - Regione	Campania
PVCP - Provincia	SA
PVCC - Comune	Fisciano

LDC - COLLOCAZIONE SPECIFICA

LDCT - Tipologia architettonica	archivio
LDCQ - Qualificazione	universitario
LDCN - Denominazione	Dispac - Dipartimento di Scienze del Patrimonio Culturale
LDCC - Complesso monumentale di appartenenza	Università degli Studi di Salerno
LDCU - Denominazione spazio viabilistico	via Giovanni Paolo II, 132
LDCS - Specifiche	Dispac - Fototeca
LDCM - Denominazione raccolta	Dispac - Fondo Samaritani Ernesto

UB - UBICAZIONE E DATI PATRIMONIALI**UBF - UBICAZIONE FOTO**

UBFP - Fondo	Fondo Samaritani Ernesto
---------------------	--------------------------

LA - ALTRE LOCALIZZAZIONI GEOGRAFICO-AMMINISTRATIVE

TCL - Tipo di localizzazione	luogo di provenienza
-------------------------------------	----------------------

PRV - LOCALIZZAZIONE GEOGRAFICO-AMMINISTRATIVA

PRVS - Stato	ITALIA
PRVR - Regione	Campania
PRVP - Provincia	SA
PRVC - Comune	Salerno

PRC - COLLOCAZIONE SPECIFICA

PRCT - Tipologia architettonica	palazzo
PRCQ - Qualificazione	privato
PRCU - Denominazione spazio viabilistico	via Del Pezzo Pietro, 69

PRD - DATA

PRDU - Data uscita	2013
--------------------	------

DT - CRONOLOGIA**DTZ - CRONOLOGIA GENERICA**

DTZG - Secolo	XX
---------------	----

DTS - CRONOLOGIA SPECIFICA

DTSI - Da	1920
-----------	------

DTSV - Validita'	ante
------------------	------

DTSF - A	1970
----------	------

DTSL - Validita'	post
------------------	------

DTM - MOTIVAZIONE CRONOLOGIA

DTMM - Motivazione	referimenti biografici
--------------------	------------------------

AU - DEFINIZIONE CULTURALE**AUF - AUTORE DELLA FOTOGRAFIA**

AUFN - Nome scelto (persona singola)	Samaritani, Ernesto
---	---------------------

AUFA - Dati anagrafici /estremi cronologici	1896/ 1981
--	------------

AUFR - Riferimento all'intervento	fotografo principale
--------------------------------------	----------------------

AUFM - Motivazione dell'attribuzione	provenienza
---	-------------

MT - DATI TECNICI

MTX - Indicazione di colore	BN
-----------------------------	----

MTC - Materia e tecnica	gelatina bromuro d'argento/ vetro
-------------------------	-----------------------------------

MIS - MISURE

MISO - Tipo misure	vetro
--------------------	-------

MISU - Unita' di misura	mm
-------------------------	----

MISA - Altezza	128
----------------	-----

MISL - Larghezza	178
------------------	-----

MISS - Spessore	2
-----------------	---

FRM - Formato	13 X 18
---------------	---------

FVC - CARATTERISTICHE FOTOGRAFIA VIRTUALE

FVCF - Formato di memorizzazione del file	jpeg (qualita' High/[Maximum])
--	--------------------------------

FVCP - Programma di memorizzazione	Photoshop 11.0
---------------------------------------	----------------

FVCC	RGB (8 bit)
------	-------------

CO - CONSERVAZIONE**STC - STATO DI CONSERVAZIONE**

STCC - Stato di conservazione	mediocre
----------------------------------	----------

RS - RESTAURI**RST - RESTAURI**

RSTD - Data	2014
RSTS - Situazione	in corso di restauro presso il MuDiF - Museo Didattico della Fotografia
RSTE - Ente responsabile	UNISADIP2
RSTN - Nome dell'operatore	Petrosino R.
RSTR - Ente finanziatore	Unisa - Dispac

TU - CONDIZIONE GIURIDICA E VINCOLI

ACQ - ACQUISIZIONE

ACQT - Tipo acquisizione	deposito
ACQD - Data acquisizione	2013

CDG - CONDIZIONE GIURIDICA

CDGG - Indicazione generica	proprietà privata
CDGS - Indicazione specifica	Samaritani Carlo
CDGI - Indirizzo	via Del Pezzo Pietro, 69

DO - FONTI E DOCUMENTI DI RIFERIMENTO

FTA - DOCUMENTAZIONE FOTOGRAFICA

FTAX - Genere	documentazione allegata
FTAP - Tipo	fotografia digitale (file)
FTAA - Autore	Petrosino F.
FTAD - Data	2014
FTAN - Codice identificativo	DISPACSMNT_NEV_0170
FTAT - Note	dopo il restauro
FTAF - Formato	13x18

AD - ACCESSO AI DATI

ADS - SPECIFICHE DI ACCESSO AI DATI

ADSP - Profilo di accesso	1
ADSM - Motivazione	scheda contenente dati liberamente accessibili

CM - COMPILAZIONE

CMP - COMPILAZIONE

CMPD - Data	2014
CMPN - Nome	Petrosino F.
RSR - Referente scientifico	Passaro M.
RSR - Referente scientifico	Petrosino R.
FUR - Funzionario responsabile	Passaro M.