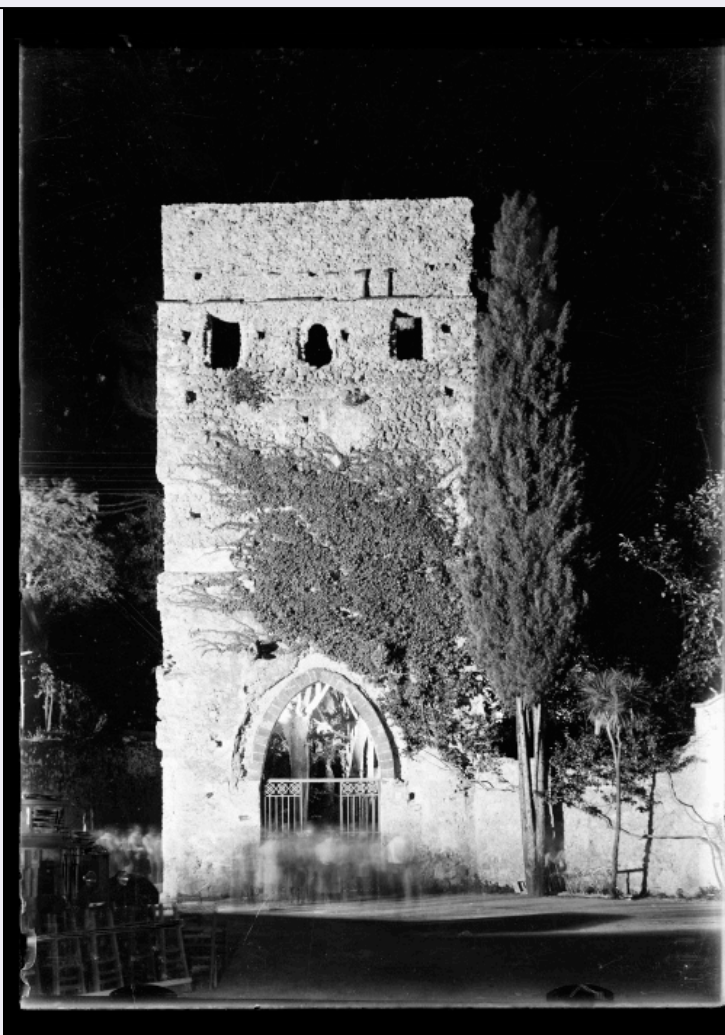


# SCHEDA



## CD - CODICI

TSK - Tipo Scheda	F
LIR - Livello ricerca	I
NCT - CODICE UNIVOCO	
NCTR - Codice regione	15
NCTN - Numero catalogo generale	00824307
ESC - Ente schedatore	UNISADIP2
ECP - Ente competente	S176

## OG - OGGETTO

### OGT - OGGETTO

OGTD - Definizione dell'oggetto

negativo

OGTB - Natura biblioteconomica dell'oggetto

m

### QNT - QUANTITA'

QNTN - Numero oggetti /elementi

1

## SG - SOGGETTO

**SGT - SOGGETTO**

<b>SGTI - Identificazione</b>	Ravello - Ville
<b>SGTI - Identificazione</b>	Ravello - Torri
<b>SGTI - Identificazione</b>	Villa Rufolo
<b>SGTD - Indicazioni sul soggetto</b>	La torre d' ingresso di villa Rufolo.

**SGL - TITOLO**

<b>SGLA - Titolo attribuito</b>	Villa Rufolo
<b>SGLS - Specifiche del titolo</b>	del catalogatore

**LC - LOCALIZZAZIONE GEOGRAFICO-AMMINISTRATIVA****PVC - LOCALIZZAZIONE GEOGRAFICO-AMMINISTRATIVA ATTUALE**

<b>PVCS - Stato</b>	ITALIA
<b>PVCR - Regione</b>	Campania
<b>PVCP - Provincia</b>	SA
<b>PVCC - Comune</b>	Fisciano

**LDC - COLLOCAZIONE SPECIFICA**

<b>LDCT - Tipologia architettonica</b>	archivio
<b>LDCQ - Qualificazione</b>	universitario
<b>LDCN - Denominazione</b>	Dispac - Dipartimento di Scienze del Patrimonio Culturale
<b>LDCC - Complesso monumentale di appartenenza</b>	Università degli Studi di Salerno
<b>LDCU - Denominazione spazio viabilistico</b>	via Giovanni Paolo II, 132
<b>LDCS - Specifiche</b>	Dispac - Fototeca
<b>LDCM - Denominazione raccolta</b>	Dispac - Fondo Samaritani Ernesto

**UB - UBICAZIONE E DATI PATRIMONIALI****UBF - UBICAZIONE FOTO**

<b>UBFP - Fondo</b>	Fondo Samaritani Ernesto
---------------------	--------------------------

**LA - ALTRE LOCALIZZAZIONI GEOGRAFICO-AMMINISTRATIVE**

<b>TCL - Tipo di localizzazione</b>	luogo di provenienza
-------------------------------------	----------------------

**PRV - LOCALIZZAZIONE GEOGRAFICO-AMMINISTRATIVA**

<b>PRVS - Stato</b>	ITALIA
<b>PRVR - Regione</b>	Campania
<b>PRVP - Provincia</b>	SA
<b>PRVC - Comune</b>	Salerno

**PRC - COLLOCAZIONE SPECIFICA**

<b>PRCT - Tipologia architettonica</b>	palazzo
<b>PRCQ - Qualificazione</b>	privato
<b>PRCU - Denominazione spazio viabilistico</b>	via Del Pezzo Pietro, 69

**PRD - DATA**

PRDU - Data uscita	2013
--------------------	------

**DT - CRONOLOGIA****DTZ - CRONOLOGIA GENERICA**

DTZG - Secolo	XX
---------------	----

**DTS - CRONOLOGIA SPECIFICA**

DTSI - Da	1920
-----------	------

DTSV - Validita'	ante
------------------	------

DTSF - A	1970
----------	------

DTSL - Validita'	post
------------------	------

**DTM - MOTIVAZIONE CRONOLOGIA**

DTMM - Motivazione	referimenti biografici
--------------------	------------------------

**AU - DEFINIZIONE CULTURALE****AUF - AUTORE DELLA FOTOGRAFIA**

AUFN - Nome scelto (persona singola)	Samaritani, Ernesto
---	---------------------

AUFA - Dati anagrafici /estremi cronologici	1896/ 1981
--	------------

AUFR - Riferimento all'intervento	fotografo principale
--------------------------------------	----------------------

AUFM - Motivazione dell'attribuzione	provenienza
---	-------------

**MT - DATI TECNICI**

MTX - Indicazione di colore	BN
-----------------------------	----

MTC - Materia e tecnica	gelatina bromuro d'argento/ vetro
-------------------------	-----------------------------------

**MIS - MISURE**

MISO - Tipo misure	vetro
--------------------	-------

MISU - Unita' di misura	mm
-------------------------	----

MISA - Altezza	128
----------------	-----

MISL - Larghezza	178
------------------	-----

MISS - Spessore	2
-----------------	---

FRM - Formato	13 X 18
---------------	---------

**FVC - CARATTERISTICHE FOTOGRAFIA VIRTUALE**

FVCF - Formato di memorizzazione del file	jpeg (qualita' High/[Maximum])
--	--------------------------------

FVCP - Programma di memorizzazione	Photoshop 11.0
---------------------------------------	----------------

FVCC	RGB (8 bit)
------	-------------

**CO - CONSERVAZIONE****STC - STATO DI CONSERVAZIONE**

STCC - Stato di conservazione	mediocre
----------------------------------	----------

**RS - RESTAURI****RST - RESTAURI**

<b>RSTD - Data</b>	2014
<b>RSTS - Situazione</b>	in corso di restauro presso il MuDiF - Museo Didattico della Fotografia
<b>RSTE - Ente responsabile</b>	UNISADIP2
<b>RSTN - Nome dell'operatore</b>	Petrosino R.
<b>RSTR - Ente finanziatore</b>	Unisa - Dispac

### **TU - CONDIZIONE GIURIDICA E VINCOLI**

#### **ACQ - ACQUISIZIONE**

<b>ACQT - Tipo acquisizione</b>	deposito
<b>ACQD - Data acquisizione</b>	2013

#### **CDG - CONDIZIONE GIURIDICA**

<b>CDGG - Indicazione generica</b>	proprietà privata
<b>CDGS - Indicazione specifica</b>	Samaritani Carlo
<b>CDGI - Indirizzo</b>	via Del Pezzo Pietro, 69

### **DO - FONTI E DOCUMENTI DI RIFERIMENTO**

#### **FTA - DOCUMENTAZIONE FOTOGRAFICA**

<b>FTAX - Genere</b>	documentazione allegata
<b>FTAP - Tipo</b>	fotografia digitale (file)
<b>FTAA - Autore</b>	Petrosino F.
<b>FTAD - Data</b>	2014
<b>FTAN - Codice identificativo</b>	DISPACSMT_NEV_0270
<b>FTAT - Note</b>	dopo il restauro
<b>FTAF - Formato</b>	13x18

### **AD - ACCESSO AI DATI**

#### **ADS - SPECIFICHE DI ACCESSO AI DATI**

<b>ADSP - Profilo di accesso</b>	1
<b>ADSM - Motivazione</b>	scheda contenente dati liberamente accessibili

### **CM - COMPILAZIONE**

#### **CMP - COMPILAZIONE**

<b>CMPD - Data</b>	2014
<b>CMPN - Nome</b>	Petrosino F.
<b>RSR - Referente scientifico</b>	Passaro M.
<b>RSR - Referente scientifico</b>	Petrosino R.
<b>FUR - Funzionario responsabile</b>	Passaro M.