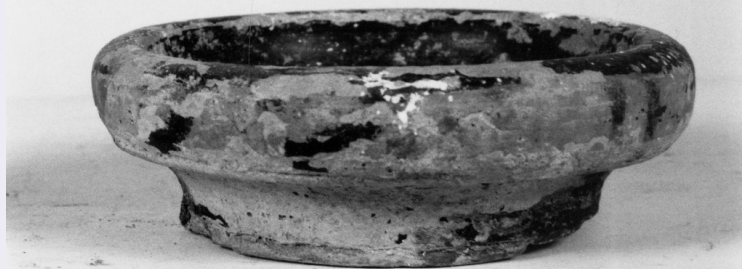


SCHEDA



CD - CODICI

TSK - Tipo Scheda	S
LIR - Livello ricerca	P
NCT - CODICE UNIVOCO	
NCTR - Codice regione	05
NCTN - Numero catalogo generale	00655920
ESC - Ente schedatore	S160
ECP - Ente competente	S160

OG - OGGETTO

OGT - OGGETTO

OGTD - Definizione	manifesto
OGTT - Tipologia	pubblicitario

SGT - SOGGETTO

SGTI - Identificazione	campo agricolo innaffiato da un apparecchio per irrigazione
SGTP - Titolo proprio	1 Concorso Nazionale per apparecchi di irrigazione
SGTL - Tipo titolo	dalla stampa

LC - LOCALIZZAZIONE GEOGRAFICA AMMINISTRATIVA

PVC - LOCALIZZAZIONE GEOGRAFICO-AMMINISTRATIVA ATTUALE

PVCS - Stato	ITALIA
PVCR - Regione	Veneto
PVCP - Provincia	TV
PVCC - Comune	Treviso

LDC - COLLOCAZIONE SPECIFICA

LDCN - Denominazione	ex scuola Giorgi
LDCU - Denominazione spazio viabilistico	via Sant'Ambrogio di Fiera, 60
LDCM - Denominazione raccolta	Raccolta Nando Salce

LDCS - Specifiche	2_A_f
UB - UBICAZIONE E DATI PATRIMONIALI	
INV - INVENTARIO DI MUSEO O DI SOPRINTENDENZA	
INVN - Numero	01378
INVD - Data	1968
DT - CRONOLOGIA	
DTZ - CRONOLOGIA GENERICA	
DTZG - Secolo	sec. XX
DTS - CRONOLOGIA SPECIFICA	
DTSI - Da	1928
DTSV - Validita'	ca
DTSF - A	1928/05/13
DTSL - Validita'	ante
DTM - Motivazione cronologia	iscrizione
AU - DEFINIZIONE CULTURALE	
ATB - AMBITO CULTURALE	
ATBD - Denominazione	ambito italiano
ATBM - Motivazione dell'attribuzione	contesto
EDT - EDITORI STAMPATORI	
EDTN - Nome	Bergamaschi & Vecchi
EDTR - Ruolo	stampatore
EDTL - Luogo di edizione	Bologna
MT - DATI TECNICI	
MTC - Materia e tecnica	carta/ cromolitografia
MIS - MISURE	
MISU - Unita'	cm
MISA - Altezza	100
MISL - Larghezza	70
CO - CONSERVAZIONE	
STC - STATO DI CONSERVAZIONE	
STCC - Stato di conservazione	discreto
STCS - Indicazioni specifiche	presenza fascia di carta forata; nastro adesivo alterato lungo i margini; pieghe; residui di lavorazione sul verso; ingiallimento su recto e verso; strappi lungo i margini
DA - DATI ANALITICI	
DES - DESCRIZIONE	
DESI - Codifica Iconclass	soggetto non rilevabile
DESS - Indicazioni sul soggetto	Lettura iconografica: paesaggio campestre; campo agricolo; impianto di irrigazione. Categoria merceologica/ tipo evento: sindacato; corporazioni; agricoltura; concorsi; trasporti; riduzioni ferroviarie. Nomi: 1 Concorso Nazionale per Apparecchi di Irrigazione; CNFA; Confederazione Nazionale Fascista degli Agricoltori; Federazione Nazionale delle Irrigazioni; Ministero dell'Economia Nazionale;

Ministero dei LL. PP.; Ministero dei Lavori Pubblici; Prato delle Manovre. Luoghi: Modena.

ISR - ISCRIZIONI

ISRC - Classe di appartenenza indicazione di responsabilità

ISRS - Tecnica di scrittura a stampa

ISRT - Tipo di caratteri maiuscolo

ISRP - Posizione al centro a sinistra

ISRI - Trascrizione BERGAMASCHI & VECCHI - BOLOGNA

ISR - ISCRIZIONI

ISRC - Classe di appartenenza pubblicitaria

ISRS - Tecnica di scrittura a stampa

ISRT - Tipo di caratteri maiuscolo

ISRP - Posizione in alto e in basso

ISRI - Trascrizione MODENA/ 13-19 MAGGIO 1928 A. VI// PRATO DELLE MANOVRE/ VIA EMILIA - OVEST// 1.º CONCORSO NAZIONALE/ PER APPARECCHI DI IRRIGAZIONE/ ORGANIZZATO DALLA CONFEDERAZIONE/ NAZIONALE FASCISTA DEGLI AGRICOLTORI/ COL CONCORSO DELLA FEDERAZIONE NAZIONALE DELLE IRRIGAZIONI/ E SOTTO GLI AUSPICI DEI MINISTERI DELL'ECONOMIA NAZIONALE E DEI LL.PP.// MOSTRA GENERALE E PROVE DI FUNZIONAMENTO// RIDUZIONI FERROVIARIE

ISR - ISCRIZIONI

ISRC - Classe di appartenenza documentaria

ISRS - Tecnica di scrittura a stampa

ISRT - Tipo di caratteri maiuscolo

ISRP - Posizione in basso

ISRI - Trascrizione ESENTE DA BOLLO - ART. 7 ALLEG. B. LEGGE 30-12-24 N.3268

STM - STEMMI, EMBLEMI, MARCHI

STMC - Classe di appartenenza timbro

STMQ - Qualificazione di collezione

STMI - Identificazione Raccolta Salce

STMU - Quantita' 1

STMP - Posizione sul verso, in basso a sinistra

STMD - Descrizione Rettangolare. All'interno: RACCOLTA SALCE/ INV e numero 1378 riportato a penna

STM - STEMMI, EMBLEMI, MARCHI

STMC - Classe di appartenenza stemma

STMQ - Qualificazione civile

STMI - Identificazione Comune di Modena

STMU - Quantita' 1

STMP - Posizione	al centro
STMD - Descrizione	Scudo sannitico di color oro con una croce azzurra gheronata, dietro vi sono due trivelle incrociate e il tutto sovrastato da una corona ducale
STM - STEMMI, EMBLEMI, MARCHI	
STMC - Classe di appartenenza	simbolo
STMQ - Qualificazione	civile
STMI - Identificazione	Ideologia fascista
STMU - Quantita'	1
STMP - Posizione	in basso a sinistra
STMD - Descrizione	Rombo contenente fascio littorio
STM - STEMMI, EMBLEMI, MARCHI	
STMC - Classe di appartenenza	marchio
STMQ - Qualificazione	civile
STMI - Identificazione	CNFA - Confederazione Nazionale Fascista degli Agricoltori
STMU - Quantita'	1
STMP - Posizione	in basso a destra
STMD - Descrizione	Rombo contenente spiga di grano e C.N.F.A
TU - CONDIZIONE GIURIDICA E VINCOLI	
ACQ - ACQUISIZIONE	
ACQT - Tipo acquisizione	donazione
ACQN - Nome	Nando Salce
ACQD - Data acquisizione	1962
ACQL - Luogo acquisizione	Treviso
CDG - CONDIZIONE GIURIDICA	
CDGG - Indicazione generica	proprietà Stato
CDGS - Indicazione specifica	Soprintendenza BSAE VE BL PD e TV
CDGI - Indirizzo	Santa Croce 770 - Venezia
DO - FONTI E DOCUMENTI DI RIFERIMENTO	
FTA - DOCUMENTAZIONE FOTOGRAFICA	
FTAX - Genere	documentazione allegata
FTAP - Tipo	fotografia digitale (file)
FTAA - Autore	Santi, Maddalena
FTAD - Data	2013
FTAE - Ente proprietario	Soprintendenza BSAE VE BL PD e TV
FTAC - Collocazione	Archivio Fotografico SBSAE VE BL PD e TV
FTAN - Codice identificativo	01378_VE 33044
FTAF - Formato	TIFF
AD - ACCESSO AI DATI	
ADS - SPECIFICHE DI ACCESSO AI DATI	
ADSP - Profilo di accesso	1

ADSM - Motivazione

scheda contenente dati liberamente accessibili

CM - COMPILAZIONE

CMP - COMPILAZIONE

CMPD - Data

2014

CMPN - Nome

Bani, Alessandra

RSR - Referente scientifico

Mazza, Marta

RSR - Referente scientifico

Ricco, Antonello

**FUR - Funzionario
responsabile**

Majoli, Luca