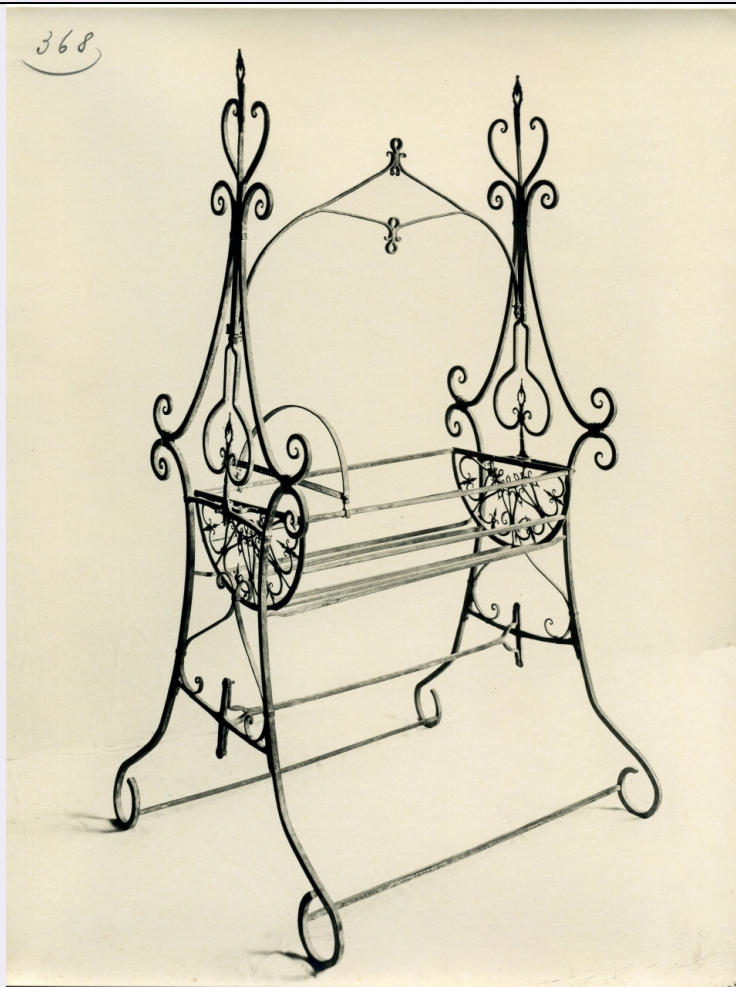


# SCHEDA



## CD - CODICI

TSK - Tipo Scheda	F
LIR - Livello ricerca	I
<b>NCT - CODICE UNIVOCO</b>	
NCTR - Codice regione	09
NCTN - Numero catalogo generale	00748732
ESC - Ente schedatore	S156
ECP - Ente competente	S156

## OG - OGGETTO

### OGT - OGGETTO

OGTD - Definizione dell'oggetto	positivo
OGTB - Natura biblioteconomica dell'oggetto	m

### QNT - QUANTITA'

QNTN - Numero oggetti /elementi	1
---------------------------------	---

## SG - SOGGETTO

### SGT - SOGGETTO

<b>SGTI - Identificazione</b>	arti applicate-metalli-culle-aste
<b>SGTI - Identificazione</b>	commercio antiquario-Volpi, Elia
<b>SGTD - Indicazioni sul soggetto</b>	Culla in ferro battuto, manifattura italiana, secolo XVI
<b>SGL - TITOLO</b>	
<b>SGLA - Titolo attribuito</b>	Culla in ferro battuto
<b>SGLS - Specifiche del titolo</b>	del catalogatore
<b>LC - LOCALIZZAZIONE GEOGRAFICO-AMMINISTRATIVA</b>	
<b>PVC - LOCALIZZAZIONE GEOGRAFICO-AMMINISTRATIVA ATTUALE</b>	
<b>PVCS - Stato</b>	ITALIA
<b>PVCR - Regione</b>	Toscana
<b>PVCP - Provincia</b>	FI
<b>PVCC - Comune</b>	Firenze
<b>LDC - COLLOCAZIONE SPECIFICA</b>	
<b>LDCT - Tipologia architettonica</b>	palazzo
<b>LDCQ - Qualificazione</b>	statale
<b>LDCN - Denominazione</b>	Museo di Palazzo Davanzati
<b>LDCU - Denominazione spazio viabilistico</b>	Via Porta rossa, 13
<b>LDCM - Denominazione raccolta</b>	Archivio fotografico del Museo di Palazzo Davanzati
<b>UB - UBICAZIONE E DATI PATRIMONIALI</b>	
<b>UBF - UBICAZIONE FOTO</b>	
<b>UBFP - Fondo</b>	Donazione KHI ex donazione Vannini Parenti
<b>INV - INVENTARIO</b>	
<b>INVN - Numero inventario generale</b>	Archivio fotografico Davanzati 951
<b>INVD - Data inventariazione</b>	2011
<b>LA - ALTRE LOCALIZZAZIONI GEOGRAFICO-AMMINISTRATIVE</b>	
<b>TCL - Tipo di localizzazione</b>	luogo di provenienza
<b>PRV - LOCALIZZAZIONE GEOGRAFICO-AMMINISTRATIVA</b>	
<b>PRVS - Stato</b>	ITALIA
<b>PRVR - Regione</b>	Toscana
<b>PRVP - Provincia</b>	FI
<b>PRVC - Comune</b>	Firenze
<b>PRC - COLLOCAZIONE SPECIFICA</b>	
<b>PRCT - Tipologia architettonica</b>	palazzo
<b>PRCD - Denominazione</b>	Palazzo Capponi-Incontri
<b>PRCU - Denominazione spazio viabilistico</b>	Via Giusti, 44
<b>PRCM - Denominazione raccolta</b>	Fototeca del Kunsthistorisches Institut in Florenz

**PRD - DATA**

PRDI - Data ingresso 1983

PRDU - Data uscita 1986

**LR - LUOGO E DATA DELLA RIPRESA****LRC - LOCALIZZAZIONE**

LRCS - Stato ITALIA

LRCR - Regione Toscana

LRCP - Provincia FI

LRCC - Comune Firenze

LRO - Occasione Asta Volpi, American Art Galleries, New York, 1927

LRD - Data 1927 ca

**DT - CRONOLOGIA****DTZ - CRONOLOGIA GENERICA**

DTZG - Secolo XX

DTZS - Frazione di secolo secondo quarto

**DTS - CRONOLOGIA SPECIFICA**

DTSI - Da 1927

DTSV - Validita' ca

DTSF - A 1927

DTSL - Validita' ca

**DTM - MOTIVAZIONE CRONOLOGIA**

DTMM - Motivazione bibliografia

DTMS - Specifiche Catalogo Asta Volpi, American Art Galleries, New York, 1927, lotto n. 252

**AU - DEFINIZIONE CULTURALE****AUF - AUTORE DELLA FOTOGRAFIA**

AUFB - Nome scelto (ente o autore collettivo) Edizioni Brogi

AUFA - Dati anagrafici /estremi cronologici 1860 ca/ 1986

AUFS - Riferimento all'autore stabilimento

AUFR - Riferimento all'intervento fotografo principale

AUFM - Motivazione dell'attribuzione confronto

AUFK - Specifiche sull'attribuzione con altri esemplari

**MT - DATI TECNICI**

MTX - Indicazione di colore BN

MTC - Materia e tecnica gelatina ai sali d'argento/ carta

**MIS - MISURE**

MISO - Tipo misure supporto primario

MISU - Unita' di misura mm

MISA - Altezza	258
MISL - Larghezza	198
<b>CO - CONSERVAZIONE</b>	
<b>STC - STATO DI CONSERVAZIONE</b>	
STCC - Stato di conservazione	buono
<b>DA - DATI ANALITICI</b>	
<b>ISR - ISCRIZIONI</b>	
ISRC - Classe di appartenenza	non rilevabile
ISRS - Tecnica di scrittura	a matita
ISRP - Posizione	Sull'immagine: in alto a sinistra
ISRI - Trascrizione	368
DSO - Indicazioni sull'oggetto	L'immagine della fotografia coincide con l'illustrazione dell'oggetto sul catalogo d'asta
<b>TU - CONDIZIONE GIURIDICA E VINCOLI</b>	
<b>ACQ - ACQUISIZIONE</b>	
ACQT - Tipo acquisizione	donazione
ACQN - Nome	Kunsthistorisches Institut in Florenz
ACQD - Data acquisizione	1986
ACQL - Luogo acquisizione	FI/ Firenze
<b>CDG - CONDIZIONE GIURIDICA</b>	
CDGG - Indicazione generica	proprietà Stato
CDGS - Indicazione specifica	Soprintendenza Speciale per il Patrimonio Storico, Artistico ed Etnoantropologico e per il Polo Museale della Città di Firenze
CDGI - Indirizzo	Via della Ninna, 5
<b>DO - FONTI E DOCUMENTI DI RIFERIMENTO</b>	
<b>FTA - DOCUMENTAZIONE FOTOGRAFICA</b>	
FTAX - Genere	documentazione allegata
FTAP - Tipo	fotografia digitale (file)
FTAA - Autore	Cappellini P.
FTAD - Data	2013
FTAN - Codice identificativo	SSPSAEPMFI25235UC
FTAF - Formato	jpeg
<b>BIB - BIBLIOGRAFIA</b>	
BIBX - Genere	bibliografia di confronto
BIBA - Autore	Gothic Renaissance
BIBD - Anno di edizione	1927
BIBH - Sigla per citazione	00016659
<b>BSE - BIBLIOGRAFIA SU SUPPORTO ELETTRONICO</b>	
BSEX - Genere	bibliografia di confronto
BSES - Tipo di supporto	risorsa elettronica con accesso remoto
BSEA - Autore/curatore	

<b>dell'opera</b>	Archivio Fotografico
<b>BSET - Titolo dell'opera</b>	AFT – Archivio Fotografico Toscano
<b>BSEL - Luogo di edizione</b>	Prato
<b>BSEE - Editore/Produttore /Distributore</b>	Comune di Prato
<b>BSED - Anno di edizione</b>	1994
<b>BSEN - Indicazione di edizione</b>	n. 20, pp. 9-10
<b>BSER - Autore del contributo</b>	Silvestri S.
<b>BSEC - Titolo del contributo /parte componente</b>	Lo Studio Brogi a Firenze. Da Giacomo Brogi a Giorgio Laurati
<b>BSEI - Indirizzo di rete</b>	<a href="http://www.aft.it/home.htm">http:// www.aft.it/home.htm</a>
<b>AD - ACCESSO AI DATI</b>	
<b>ADS - SPECIFICHE DI ACCESSO AI DATI</b>	
<b>ADSP - Profilo di accesso</b>	1
<b>ADSM - Motivazione</b>	scheda contenente dati liberamente accessibili
<b>CM - COMPILAZIONE</b>	
<b>CMP - COMPILAZIONE</b>	
<b>CMPD - Data</b>	2014
<b>CMPN - Nome</b>	Cappellini P.
<b>FUR - Funzionario responsabile</b>	Teodori B.