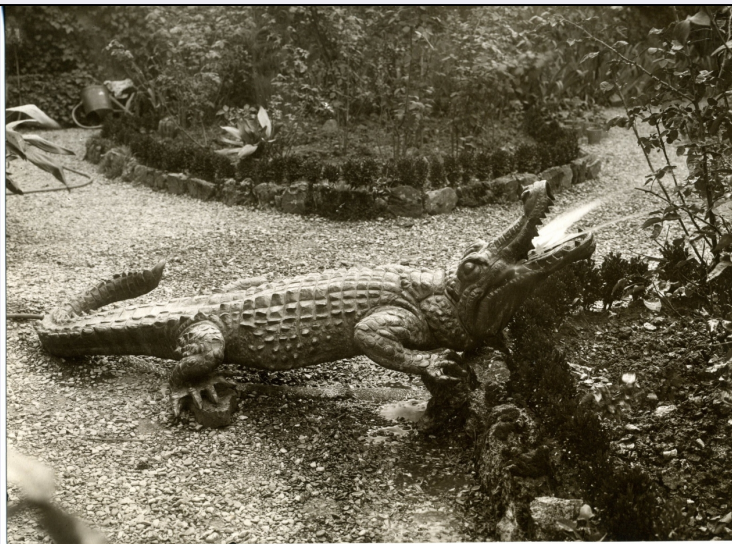


SCHEDA



CD - CODICI

TSK - Tipo Scheda	F
LIR - Livello ricerca	I
NCT - CODICE UNIVOCO	
NCTR - Codice regione	09
NCTN - Numero catalogo generale	00748734
ESC - Ente schedatore	S156
ECP - Ente competente	S156

OG - OGGETTO

OGT - OGGETTO

OGTD - Definizione dell'oggetto	positivo
OGTB - Natura biblioteconomica dell'oggetto	m

QNT - QUANTITA'

QNTN - Numero oggetti /elementi	1
---------------------------------	---

SG - SOGGETTO

SGT - SOGGETTO

SGTI - Identificazione	scultura-metalli-fontane
SGTI - Identificazione	commercio antiquario-Volpi, Elia
SGTD - Indicazioni sul soggetto	Fontana a foglia di cocodrillo, arte italiana, opera moderna (?)

SGL - TITOLO

SGLA - Titolo attribuito	Fontana a foglia di cocodrillo
SGLS - Specifiche del titolo	del catalogatore

LC - LOCALIZZAZIONE GEOGRAFICO-AMMINISTRATIVA

PVC - LOCALIZZAZIONE GEOGRAFICO-AMMINISTRATIVA ATTUALE

PVCS - Stato	ITALIA
PVCR - Regione	Toscana
PVCP - Provincia	FI
PVCC - Comune	Firenze
LDC - COLLOCAZIONE SPECIFICA	
LDCT - Tipologia architettonica	palazzo
LDCQ - Qualificazione	statale
LDCN - Denominazione	Museo di Palazzo Davanzati
LDCU - Denominazione spazio viabilistico	Via Porta rossa, 13
LDCM - Denominazione raccolta	Archivio fotografico del Museo di Palazzo Davanzati
UB - UBICAZIONE E DATI PATRIMONIALI	
UBF - UBICAZIONE FOTO	
UBFP - Fondo	Donazione KHI ex donazione Vannini Parenti
INV - INVENTARIO	
INVN - Numero inventario generale	Archivio fotografico Davanzati 957
INVD - Data inventariazione	2011
LA - ALTRE LOCALIZZAZIONI GEOGRAFICO-AMMINISTRATIVE	
TCL - Tipo di localizzazione	luogo di provenienza
PRV - LOCALIZZAZIONE GEOGRAFICO-AMMINISTRATIVA	
PRVS - Stato	ITALIA
PRVR - Regione	Toscana
PRVP - Provincia	FI
PRVC - Comune	Firenze
PRC - COLLOCAZIONE SPECIFICA	
PRCT - Tipologia architettonica	palazzo
PRCD - Denominazione	Palazzo Capponi-Incontri
PRCU - Denominazione spazio viabilistico	Via Giusti, 44
PRCM - Denominazione raccolta	Fototeca del Kunsthistorisches Institut in Florenz
PRD - DATA	
PRDI - Data ingresso	1983
PRDU - Data uscita	1986
DT - CRONOLOGIA	
DTZ - CRONOLOGIA GENERICA	
DTZG - Secolo	XIX/ XX
DTZS - Frazione di secolo	fine/ metà
DTS - CRONOLOGIA SPECIFICA	
DTSI - Da	1912

DTSV - Validita'	ca
DTSF - A	1938
DTSL - Validita'	ante
DTM - MOTIVAZIONE CRONOLOGIA	
DTMM - Motivazione	analisi storica
DTMS - Specifiche	indicazione indirizzo fotografo/ morte Elia Volpi
AU - DEFINIZIONE CULTURALE	
AUF - AUTORE DELLA FOTOGRAFIA	
AUFN - Nome scelto (persona singola)	Barsotti, Ferdinando
AUFI - Indicazione del nome e dell'indirizzo	Barsotti Via della Scala, 4 Firenze
AUFA - Dati anagrafici /estremi cronologici	1872/ 1939
AUFR - Riferimento all'intervento	fotografo principale
AUFM - Motivazione dell'attribuzione	marchio
AUF - AUTORE DELLA FOTOGRAFIA	
AUFN - Nome scelto (persona singola)	Studio Fotografico F. Barsotti di Gino Barsotti
AUFA - Dati anagrafici /estremi cronologici	1900/ 1985
AUFS - Riferimento all'autore	studio
AUFR - Riferimento all'intervento	fotografo principale
MT - DATI TECNICI	
MTX - Indicazione di colore	BN
MTC - Materia e tecnica	gelatina ai sali d'argento/ carta
MIS - MISURE	
MISO - Tipo misure	supporto primario
MISU - Unita' di misura	mm
MISA - Altezza	169
MISL - Larghezza	228
CO - CONSERVAZIONE	
STC - STATO DI CONSERVAZIONE	
STCC - Stato di conservazione	buono
DA - DATI ANALITICI	
STM - STEMMI/MARCHI/TIMBRI	
STMC - Classe di appartenenza	marchio
STMQ - Qualificazione	dell'autore
STMI - Identificazione	Barsotti Via della Scala, 4 Firenze

STMU - Quantita'	1
STMP - Posizione	Sull'immagine: in basso a sinistra
STMD - Descrizione	Timbro lineare a secco "BARSOTTI - VIA DELLA SCALA 4 FIRENZE"

STM - STEMMI/MARCHI/TIMBRI

STMC - Classe di appartenenza	timbro
STMQ - Qualificazione	dell'autore
STMI - Identificazione	Società Fiorentina per le sculture artistiche
STMU - Quantita'	1
STMP - Posizione	Sul supporto primario: verso: al centro
STMD - Descrizione	Timbro ovale a inchiostro blu "Società Fiorentina/ per le/ SCULTURE ARTISTICHE/ FIRENZE/ VIA DEGLI ARTISTI B.C."

TU - CONDIZIONE GIURIDICA E VINCOLI

ACQ - ACQUISIZIONE

ACQT - Tipo acquisizione	donazione
ACQN - Nome	Kunsthistorisches Institut in Florenz
ACQD - Data acquisizione	1986
ACQL - Luogo acquisizione	FI/ Firenze

CDG - CONDIZIONE GIURIDICA

CDGG - Indicazione generica	proprietà Stato
CDGS - Indicazione specifica	Soprintendenza Speciale per il Patrimonio Storico, Artistico ed Etnoantropologico e per il Polo Museale della Città di Firenze
CDGI - Indirizzo	Via della Ninna, 5

DO - FONTI E DOCUMENTI DI RIFERIMENTO

FTA - DOCUMENTAZIONE FOTOGRAFICA

FTAX - Genere	documentazione allegata
FTAP - Tipo	fotografia digitale (file)
FTAA - Autore	Cappellini P.
FTAD - Data	2013
FTAN - Codice identificativo	SSPSAEPMFI25237UC
FTAF - Formato	jpeg

FTA - DOCUMENTAZIONE FOTOGRAFICA

FTAX - Genere	documentazione allegata
FTAP - Tipo	fotografia digitale (file)
FTAA - Autore	Cappellini P.
FTAD - Data	2013
FTAN - Codice identificativo	SSPSAEPMFI25238UC
FTAF - Formato	jpeg

BIB - BIBLIOGRAFIA

BIBX - Genere	bibliografia di confronto
BIBA - Autore	Chiarelli C.
BIBD - Anno di edizione	2000

BIBH - Sigla per citazione	00016899
BIBN - V., pp., nn.	pp. 25-31
BSE - BIBLIOGRAFIA SU SUPPORTO ELETTRONICO	
BSEX - Genere	bibliografia di confronto
BSES - Tipo di supporto	risorsa elettronica con accesso remoto
BSEA - Autore/curatore dell'opera	Archivio Fotografico
BSET - Titolo dell'opera	AFT – Archivio Fotografico Toscano
BSEL - Luogo di edizione	Prato
BSEE - Editore/Produttore /Distributore	Comune di Prato
BSED - Anno di edizione	1994
BSEN - Indicazione di edizione	n. 20, pp. 9-10
BSER - Autore del contributo	Ragazzini S.
BSEC - Titolo del contributo /parte componente	Fotografi a Firenze 1839-1915/ Barsotti, Ferdinando
BSEI - Indirizzo di rete	http:// www.aft.it/home.htm
AD - ACCESSO AI DATI	
ADS - SPECIFICHE DI ACCESSO AI DATI	
ADSP - Profilo di accesso	1
ADSM - Motivazione	scheda contenente dati liberamente accessibili
CM - COMPILAZIONE	
CMP - COMPILAZIONE	
CMPD - Data	2014
CMPN - Nome	Cappellini P.
FUR - Funzionario responsabile	Teodori B.