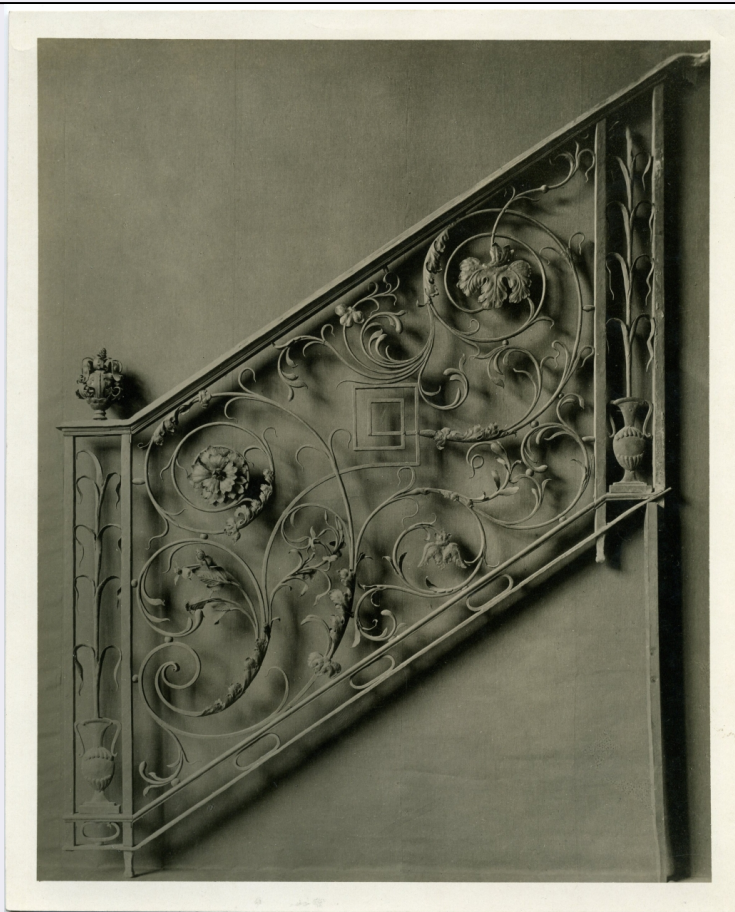


# SCHEDA



## CD - CODICI

TSK - Tipo Scheda	F
LIR - Livello ricerca	I
NCT - CODICE UNIVOCO	
NCTR - Codice regione	09
NCTN - Numero catalogo generale	00748735
ESC - Ente schedatore	S156
ECP - Ente competente	S156

## OG - OGGETTO

### OGT - OGGETTO

OGTD - Definizione dell'oggetto	positivo
OGTB - Natura biblioteconomica dell'oggetto	m

### QNT - QUANTITA'

QNTN - Numero oggetti /elementi	1
---------------------------------	---

## SG - SOGGETTO

### SGT - SOGGETTO

SGTI - Identificazione	arti applicate-metalli-ringhiere-scale-aste
------------------------	---

<b>SGTI - Identificazione</b>	commercio antiquario-Volpi, Elia
<b>SGTD - Indicazioni sul soggetto</b>	Parte di ringhiera in ferro battuto, manifattura italiana, opera moderna (?)
<b>SGL - TITOLO</b>	
<b>SGLA - Titolo attribuito</b>	Parte di ringhiera in ferro battuto
<b>SGLS - Specifiche del titolo</b>	del catalogatore
<b>LC - LOCALIZZAZIONE GEOGRAFICO-AMMINISTRATIVA</b>	
<b>PVC - LOCALIZZAZIONE GEOGRAFICO-AMMINISTRATIVA ATTUALE</b>	
<b>PVCS - Stato</b>	ITALIA
<b>PVCR - Regione</b>	Toscana
<b>PVCP - Provincia</b>	FI
<b>PVCC - Comune</b>	Firenze
<b>LDC - COLLOCAZIONE SPECIFICA</b>	
<b>LDCT - Tipologia architettonica</b>	palazzo
<b>LDCQ - Qualificazione</b>	statale
<b>LDCN - Denominazione</b>	Museo di Palazzo Davanzati
<b>LDCU - Denominazione spazio viabilistico</b>	Via Porta rossa, 13
<b>LDCM - Denominazione raccolta</b>	Archivio fotografico del Museo di Palazzo Davanzati
<b>UB - UBICAZIONE E DATI PATRIMONIALI</b>	
<b>UBF - UBICAZIONE FOTO</b>	
<b>UBFP - Fondo</b>	Donazione KHI ex donazione Vannini Parenti
<b>INV - INVENTARIO</b>	
<b>INVN - Numero inventario generale</b>	Archivio fotografico Davanzati 959
<b>INVD - Data inventariazione</b>	2011
<b>LA - ALTRE LOCALIZZAZIONI GEOGRAFICO-AMMINISTRATIVE</b>	
<b>TCL - Tipo di localizzazione</b>	luogo di provenienza
<b>PRV - LOCALIZZAZIONE GEOGRAFICO-AMMINISTRATIVA</b>	
<b>PRVS - Stato</b>	ITALIA
<b>PRVR - Regione</b>	Toscana
<b>PRVP - Provincia</b>	FI
<b>PRVC - Comune</b>	Firenze
<b>PRC - COLLOCAZIONE SPECIFICA</b>	
<b>PRCT - Tipologia architettonica</b>	palazzo
<b>PRCD - Denominazione</b>	Palazzo Capponi-Incontri
<b>PRCU - Denominazione spazio viabilistico</b>	Via Giusti, 44
<b>PRCM - Denominazione raccolta</b>	Fototeca del Kunsthistorisches Institut in Florenz
<b>PRD - DATA</b>	

<b>PRDI - Data ingresso</b>	1983
<b>PRDU - Data uscita</b>	1986
<b>LR - LUOGO E DATA DELLA RIPRESA</b>	
<b>LRC - LOCALIZZAZIONE</b>	
<b>LRCS - Stato</b>	ITALIA
<b>LRRCR - Regione</b>	Toscana
<b>LRCP - Provincia</b>	FI
<b>LRCC - Comune</b>	Firenze
<b>LRO - Occasione</b>	Asta Volpi, Villino Volpi, Firenze, 1914
<b>LRD - Data</b>	1914 ca
<b>DT - CRONOLOGIA</b>	
<b>DTZ - CRONOLOGIA GENERICA</b>	
<b>DTZG - Secolo</b>	XX
<b>DTZS - Frazione di secolo</b>	prima metà
<b>DTS - CRONOLOGIA SPECIFICA</b>	
<b>DTSI - Da</b>	1914
<b>DTSV - Validita'</b>	ca
<b>DTSF - A</b>	1938
<b>DTSL - Validita'</b>	ante
<b>DTM - MOTIVAZIONE CRONOLOGIA</b>	
<b>DTMM - Motivazione</b>	analisi storica
<b>DTMS - Specifiche</b>	Asta Volpi 1914, lotto n. 452/ morte Elia Volpi
<b>AU - DEFINIZIONE CULTURALE</b>	
<b>AUF - AUTORE DELLA FOTOGRAFIA</b>	
<b>AUFB - Nome scelto (ente o autore collettivo)</b>	Wurts Brothers Company
<b>AUFI - Indicazione del nome e dell'indirizzo</b>	Wurts Brothers Architectural Photographers, Marbridge Bldg., 34th St. & B'way, New York City
<b>AUFA - Dati anagrafici /estremi cronologici</b>	1894/ 1979
<b>AUFR - Riferimento all'intervento</b>	fotografo principale
<b>AUFM - Motivazione dell'attribuzione</b>	timbro
<b>AUF - AUTORE DELLA FOTOGRAFIA</b>	
<b>AUFB - Nome scelto (ente o autore collettivo)</b>	Edizioni Brogi
<b>AUFA - Dati anagrafici /estremi cronologici</b>	1860 ca/ 1986
<b>AUFS - Riferimento all'autore</b>	stabilimento
<b>AUFR - Riferimento all'intervento</b>	fotografo principale
<b>AUFM - Motivazione dell'attribuzione</b>	confronto

<b>AUFK - Specifiche sull'attribuzione</b>	esemplare firmato
<b>MT - DATI TECNICI</b>	
<b>MTX - Indicazione di colore</b>	BN
<b>MTC - Materia e tecnica</b>	gelatina ai sali d'argento/ carta
<b>MIS - MISURE</b>	
<b>MISO - Tipo misure</b>	supporto primario
<b>MISU - Unita' di misura</b>	mm
<b>MISA - Altezza</b>	244
<b>MISL - Larghezza</b>	200
<b>CO - CONSERVAZIONE</b>	
<b>STC - STATO DI CONSERVAZIONE</b>	
<b>STCC - Stato di conservazione</b>	buono
<b>DA - DATI ANALITICI</b>	
<b>ISR - ISCRIZIONI</b>	
<b>ISRC - Classe di appartenenza</b>	documentaria
<b>ISRL - Lingua</b>	tedesco
<b>ISRS - Tecnica di scrittura</b>	a matita
<b>ISRP - Posizione</b>	Sul supporto primario: verso: in basso
<b>ISRA - Autore</b>	Irene Hueck Fototeca del Kunsthistorisches Institut in Florenz
<b>ISRI - Trascrizione</b>	nach Foto Brogi/ H 1 m Br. 1, 40 m
<b>STM - STEMMI/MARCHI/TIMBRI</b>	
<b>STMC - Classe di appartenenza</b>	timbro
<b>STMQ - Qualificazione</b>	dell'autore
<b>STMI - Identificazione</b>	Wurts Brothers
<b>STMU - Quantita'</b>	1
<b>STMP - Posizione</b>	Sul supporto primario: verso: in basso a destra
<b>STMD - Descrizione</b>	Timbro a inchiostro blu "WURTS BROTHERS/ Architectural Photographers,/ Marbridge Bldg. 34th St. & B'way,/ NEW YORK CITY./ Tel. Conn."
<b>DSO - Indicazioni sull'oggetto</b>	Come annotato anche sul verso, la ripresa fotografica originale appartiene a Brogi. La fotografia di Brogi è inoltre presente nell'Archivio di Palazzo Davanzati, n. 958. Sul catalogo dell'asta 1914, l'immagine dell'oggetto è tratta dalla fotografia Brogi ma l'oggetto, lotto n. 452, è raffigurato invertito a specchio
<b>TU - CONDIZIONE GIURIDICA E VINCOLI</b>	
<b>ACQ - ACQUISIZIONE</b>	
<b>ACQT - Tipo acquisizione</b>	donazione
<b>ACQN - Nome</b>	Kunsthistorisches Institut in Florenz
<b>ACQD - Data acquisizione</b>	1986
<b>ACQL - Luogo acquisizione</b>	FI/ Firenze
<b>CDG - CONDIZIONE GIURIDICA</b>	

<b>CDGG - Indicazione generica</b>	proprietà Stato
<b>CDGS - Indicazione specifica</b>	Soprintendenza Speciale per il Patrimonio Storico, Artistico ed Etnoantropologico e per il Polo Museale della Città di Firenze
<b>CDGI - Indirizzo</b>	Via della Ninna, 5

## **DO - FONTI E DOCUMENTI DI RIFERIMENTO**

### **FTA - DOCUMENTAZIONE FOTOGRAFICA**

<b>FTAX - Genere</b>	documentazione allegata
<b>FTAP - Tipo</b>	fotografia digitale (file)
<b>FTAA - Autore</b>	Cappellini P.
<b>FTAD - Data</b>	2013
<b>FTAN - Codice identificativo</b>	SSPSAEPMF125239UC
<b>FTAF - Formato</b>	jpeg

### **FTA - DOCUMENTAZIONE FOTOGRAFICA**

<b>FTAX - Genere</b>	documentazione allegata
<b>FTAP - Tipo</b>	fotografia digitale (file)
<b>FTAA - Autore</b>	Cappellini P.
<b>FTAD - Data</b>	2013
<b>FTAN - Codice identificativo</b>	SSPSAEPMF125240UC
<b>FTAF - Formato</b>	jpeg

### **BIB - BIBLIOGRAFIA**

<b>BIBX - Genere</b>	bibliografia di confronto
<b>BIBA - Autore</b>	Catalogo oggetti
<b>BIBD - Anno di edizione</b>	1914
<b>BIBH - Sigla per citazione</b>	00016654

### **BSE - BIBLIOGRAFIA SU SUPPORTO ELETTRONICO**

<b>BSEX - Genere</b>	bibliografia di confronto
<b>BSES - Tipo di supporto</b>	risorsa elettronica con accesso remoto
<b>BSEA - Autore/curatore dell'opera</b>	New York Public Library
<b>BSET - Titolo dell'opera</b>	Treasures of the New York Public Library
<b>BSEL - Luogo di edizione</b>	New York
<b>BSEE - Editore/Produttore /Distributore</b>	New York Public Library
<b>BSED - Anno di edizione</b>	s.d.
<b>BSER - Autore del contributo</b>	New York Public Library
<b>BSEC - Titolo del contributo /parte componente</b>	Magnificent New York: the Wurts Brothers
<b>BSEI - Indirizzo di rete</b>	<a href="http://exhibitions.nypl.org/treasures/items/show/1">http://exhibitions.nypl.org/treasures/items/show/1</a>

### **BSE - BIBLIOGRAFIA SU SUPPORTO ELETTRONICO**

<b>BSEX - Genere</b>	bibliografia di confronto
<b>BSES - Tipo di supporto</b>	risorsa elettronica con accesso remoto
<b>BSEA - Autore/curatore</b>	

<b>dell'opera</b>	Archivio Fotografico
<b>BSET - Titolo dell'opera</b>	AFT – Archivio Fotografico Toscano
<b>BSEL - Luogo di edizione</b>	Prato
<b>BSEE - Editore/Produttore /Distributore</b>	Comune di Prato
<b>BSED - Anno di edizione</b>	1994
<b>BSEN - Indicazione di edizione</b>	n. 20, pp. 9-10
<b>BSER - Autore del contributo</b>	Silvestri S.
<b>BSEC - Titolo del contributo /parte componente</b>	Lo Studio Brogi a Firenze. Da Giacomo Brogi a Giorgio Laurati
<b>BSEI - Indirizzo di rete</b>	<a href="http://www.aft.it/home.htm">http:// www.aft.it/home.htm</a>
<b>AD - ACCESSO AI DATI</b>	
<b>ADS - SPECIFICHE DI ACCESSO AI DATI</b>	
<b>ADSP - Profilo di accesso</b>	1
<b>ADSM - Motivazione</b>	scheda contenente dati liberamente accessibili
<b>CM - COMPILAZIONE</b>	
<b>CMP - COMPILAZIONE</b>	
<b>CMPD - Data</b>	2014
<b>CMPN - Nome</b>	Cappellini P.
<b>FUR - Funzionario responsabile</b>	Teodori B.