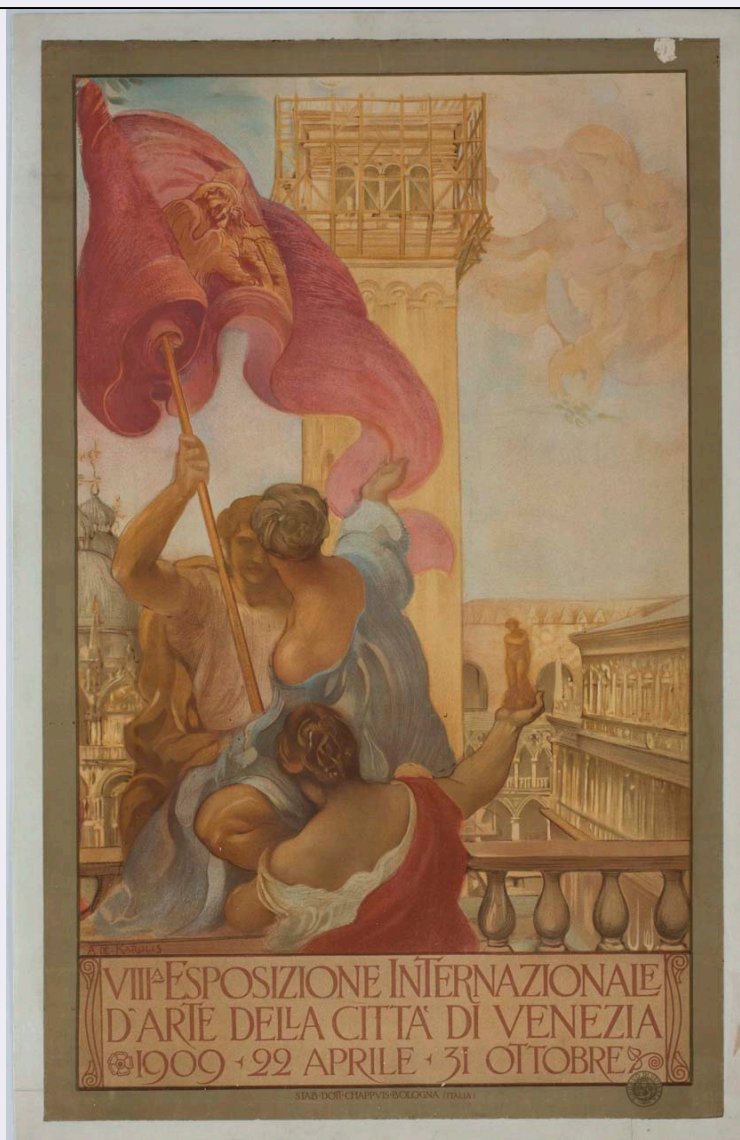


SCHEDA



CD - CODICI

TSK - Tipo Scheda	S
LIR - Livello ricerca	P
NCT - CODICE UNIVOCO	
NCTR - Codice regione	05
NCTN - Numero catalogo generale	00658215
ESC - Ente schedatore	S160
ECP - Ente competente	S160

OG - OGGETTO

OGT - OGGETTO

OGTD - Definizione	manifesto
OGTT - Tipologia	pubblicitario

SGT - SOGGETTO

SGTI - Identificazione	figure femminili sullo sfondo di piazza San Marco
SGTP - Titolo proprio	VIII Esposizione Internazionale d'Arte Venezia
SGTL - Tipo titolo	dalla stampa

LC - LOCALIZZAZIONE GEOGRAFICA AMMINISTRATIVA**PVC - LOCALIZZAZIONE GEOGRAFICO-AMMINISTRATIVA ATTUALE**

PVCS - Stato	ITALIA
PVCR - Regione	Veneto
PVCP - Provincia	TV
PVCC - Comune	Treviso

LDC - COLLOCAZIONE SPECIFICA

LDCN - Denominazione	ex scuola Giorgi
LDCU - Denominazione spazio viabilistico	via Sant'Ambrogio di Fiera, 60
LDCM - Denominazione raccolta	Raccolta Nando Salce
LDCS - Specifiche	3_A_m

UB - UBICAZIONE E DATI PATRIMONIALI**INV - INVENTARIO DI MUSEO O DI SOPRINTENDENZA**

INVN - Numero	08779
INVD - Data	1968

DT - CRONOLOGIA**DTZ - CRONOLOGIA GENERICA**

DTZG - Secolo	sec. XX
----------------------	---------

DTS - CRONOLOGIA SPECIFICA

DTSI - Da	1909
DTSF - A	1909
DTM - Motivazione cronologia	data

AU - DEFINIZIONE CULTURALE**AUT - AUTORE**

AUTM - Motivazione dell'attribuzione	firma
AUTN - Nome scelto	De Carolis Adolfo
AUTA - Dati anagrafici	1874/ 1928
AUTH - Sigla per citazione	S1000141

EDT - EDITORI STAMPATORI

EDTN - Nome	Stabilimento Dottor Chappuis
EDTR - Ruolo	stampatore
EDTL - Luogo di edizione	Bologna

MT - DATI TECNICI

MTC - Materia e tecnica	cartoncino/ cromolitografia
--------------------------------	-----------------------------

MIS - MISURE

MISU - Unita'	cm
MISA - Altezza	80.3
MISL - Larghezza	50.4

CO - CONSERVAZIONE**STC - STATO DI CONSERVAZIONE**

STCC - Stato di conservazione	discreto
STCS - Indicazioni specifiche	nastro adesivo; supporto secondario
DA - DATI ANALITICI	
DES - DESCRIZIONE	
DESI - Codifica Iconclass	soggetto non rilevabile
DESS - Indicazioni sul soggetto	Lettura iconografica: veduta di città; veduta di Venezia; architetture; figure femminili; bandiera della Repubblica di San Marco. Categoria merceologica/ tipo evento: manifestazioni culturali; esposizioni; esposizione d'arte. Nomi: VIII Esposizione Internazionale d'Arte della Città di Venezia; Piazza San Marco. Luoghi: Venezia.
ISR - ISCRIZIONI	
ISRC - Classe di appartenenza	indicazione di responsabilità
ISRS - Tecnica di scrittura	a stampa
ISRT - Tipo di caratteri	capitale
ISRP - Posizione	in basso a sinistra
ISRI - Trascrizione	A. DE. KAROLIS
ISR - ISCRIZIONI	
ISRC - Classe di appartenenza	indicazione di responsabilità
ISRS - Tecnica di scrittura	a stampa
ISRT - Tipo di caratteri	capitale
ISRP - Posizione	in basso al centro
ISRI - Trascrizione	STAB. DOTT. CHAPPVIS. BOLOGNA (ITALIA)
ISR - ISCRIZIONI	
ISRC - Classe di appartenenza	pubblicitaria
ISRS - Tecnica di scrittura	a stampa
ISRT - Tipo di caratteri	capitale
ISRP - Posizione	in basso
ISRI - Trascrizione	VIII.a ESPOSIZIONE INTERNAZIONALE/ D'ARTE DELLA CITTA' DI VENEZIA/ 1909 - 22 APRILE - 31 OTTOBRE
STM - STEMMI, EMBLEMI, MARCHI	
STMC - Classe di appartenenza	timbro
STMQ - Qualificazione	di collezione
STMI - Identificazione	Raccolta Salce
STMU - Quantita'	1
STMP - Posizione	retro, in basso a sinistra
STMD - Descrizione	Rettangolare. All'interno: RACCOLTA SALCE/ INV e numero 8779 riportato a penna
STM - STEMMI, EMBLEMI, MARCHI	
STMC - Classe di appartenenza	timbro

STMQ - Qualificazione	civile
STMI - Identificazione	Comune di Venezia
STMU - Quantita'	1
STMP - Posizione	in basso a destra
STMD - Descrizione	Circolare. All'interno: SINDACO DI VENEZIA; leone di San Marco

TU - CONDIZIONE GIURIDICA E VINCOLI

ACQ - ACQUISIZIONE	
ACQT - Tipo acquisizione	donazione
ACQN - Nome	Nando Salce
ACQD - Data acquisizione	1962
ACQL - Luogo acquisizione	Treviso

CDG - CONDIZIONE GIURIDICA	
CDGG - Indicazione generica	proprietà Stato
CDGS - Indicazione specifica	Soprintendenza BSAE VE BL PD e TV
CDGI - Indirizzo	Santa Croce 770 - Venezia

DO - FONTI E DOCUMENTI DI RIFERIMENTO

FTA - DOCUMENTAZIONE FOTOGRAFICA	
FTAX - Genere	documentazione allegata
FTAP - Tipo	fotografia digitale (file)
FTAA - Autore	Santi, Maddalena
FTAD - Data	2013
FTAE - Ente proprietario	Soprintendenza BSAE VE BL PD e TV
FTAC - Collocazione	Archivio Fotografico SBSAE VE BL PD e TV
FTAN - Codice identificativo	08779_VE 35861
FTAF - Formato	TIFF

BIB - BIBLIOGRAFIA	
BIBX - Genere	bibliografia specifica
BIBA - Autore	Italia che cambia
BIBD - Anno di edizione	1989
BIBH - Sigla per citazione	S1000001
BIBN - V., pp., nn.	p. 178
BIBI - V., tavv., figg.	fig. 175

BIB - BIBLIOGRAFIA	
BIBX - Genere	bibliografia specifica
BIBA - Autore	Mazza M./ Villari, A.
BIBD - Anno di edizione	2009
BIBH - Sigla per citazione	S0000026
BIBN - V., pp., nn.	p. 53

MST - MOSTRE	
MSTT - Titolo	L'Italia che cambia attraverso i manifesti della raccolta Salce
MSTL - Luogo	Firenze

MSTD - Data	1989
MST - MOSTRE	
MSTT - Titolo	Manifesti e pubblicità in Veneto (1900-1950)
MSTL - Luogo	Treviso
MSTD - Data	2009
AD - ACCESSO AI DATI	
ADS - SPECIFICHE DI ACCESSO AI DATI	
ADSP - Profilo di accesso	1
ADSM - Motivazione	scheda contenente dati liberamente accessibili
CM - COMPILAZIONE	
CMP - COMPILAZIONE	
CMPD - Data	2014
CM PN - Nome	Petrosino, Anna Maria
RSR - Referente scientifico	Mazza, Marta
RSR - Referente scientifico	Sartor, Lucia
FUR - Funzionario responsabile	Majoli, Luca
AN - ANNOTAZIONI	
OSS - Osservazioni	Supporto secondario: MISA 84.4; MISL 54.4