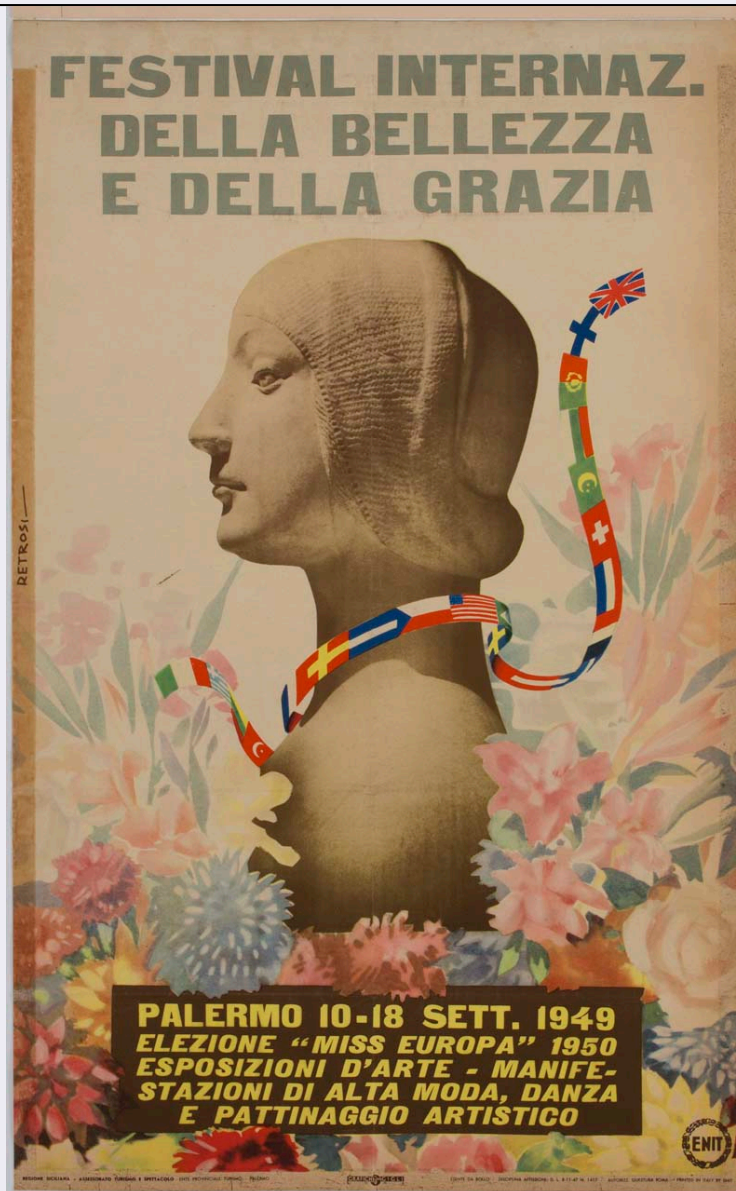


SCHEDA



CD - CODICI

TSK - Tipo Scheda	S
LIR - Livello ricerca	P
NCT - CODICE UNIVOCO	
NCTR - Codice regione	05
NCTN - Numero catalogo generale	00659614
ESC - Ente schedatore	S160
ECP - Ente competente	S160

OG - OGGETTO

OGT - OGGETTO

OGTD - Definizione	manifesto
OGTT - Tipologia	pubblicitario

SGT - SOGGETTO

SGTI - Identificazione	ritratto di Eleonora d'Aragona di Francesco Laurana tra fiori e bandiere
SGTP - Titolo proprio	Festival Internaz. della Bellezza e della Grazia

SGTL - Tipo titolo	dalla stampa
--------------------	--------------

LC - LOCALIZZAZIONE GEOGRAFICA AMMINISTRATIVA

PVC - LOCALIZZAZIONE GEOGRAFICO-AMMINISTRATIVA ATTUALE

PVCS - Stato	ITALIA
--------------	--------

PVCR - Regione	Veneto
----------------	--------

PVCP - Provincia	TV
------------------	----

PVCC - Comune	Treviso
---------------	---------

LDC - COLLOCAZIONE SPECIFICA

LDCN - Denominazione	ex scuola Giorgi
----------------------	------------------

LDCU - Denominazione spazio viabilistico	via Sant'Ambrogio di Fiera, 60
--	--------------------------------

LDCM - Denominazione raccolta	Raccolta Nando Salce
-------------------------------	----------------------

LDCS - Specifiche	3_B_s
-------------------	-------

UB - UBICAZIONE E DATI PATRIMONIALI

INV - INVENTARIO DI MUSEO O DI SOPRINTENDENZA

INVN - Numero	12946
---------------	-------

INVD - Data	1968
-------------	------

DT - CRONOLOGIA

DTZ - CRONOLOGIA GENERICA

DTZG - Secolo	sec. XX
---------------	---------

DTS - CRONOLOGIA SPECIFICA

DTSI - Da	1949
-----------	------

DTSF - A	1949
----------	------

DTM - Motivazione cronologia	iscrizione
------------------------------	------------

AU - DEFINIZIONE CULTURALE

AUT - AUTORE

AUTM - Motivazione dell'attribuzione	firma
--------------------------------------	-------

AUTN - Nome scelto	Retrosi Virgilio
--------------------	------------------

AUTA - Dati anagrafici	1892 - 1975
------------------------	-------------

AUTH - Sigla per citazione	S3000010
----------------------------	----------

EDT - EDITORI STAMPATORI

EDTN - Nome	Grafiche Gigli
-------------	----------------

EDTR - Ruolo	stampatore
--------------	------------

EDTL - Luogo di edizione	Roma
--------------------------	------

MT - DATI TECNICI

MTC - Materia e tecnica	carta/ fotocromolitografia
-------------------------	----------------------------

MIS - MISURE

MISU - Unita'	cm
---------------	----

MISA - Altezza	100.3
----------------	-------

MISL - Larghezza	62.2
------------------	------

CO - CONSERVAZIONE

STC - STATO DI CONSERVAZIONE**STCC - Stato di conservazione**

mediocre

STCS - Indicazioni specifiche

pieghe; nastro adesivo lungo i margini inferiori, passato sul recto; è presente la banda forata

DA - DATI ANALITICI**DES - DESCRIZIONE****DESI - Codifica Iconclass**

soggetto non rilevabile

DESS - Indicazioni sul soggetto

Lettura iconografica: riproduzione fotografica di scultura; ritratto di Eleonora d'Aragona; fiori; bandiere. Categoria merceologica/ tipo evento: turismo; enti di promozione turistica; tempo libero; spettacolo; sfilata di bellezza; moda; manifestazioni culturali; esposizioni; esposizione d'arte; spettacolo; teatro; musica; danza; sport; pattinaggio. Nomi: Francesco Laurana; Galleria Regionale di Palazzo Abatellis; Festival Internazionale della Bellezza e della Grazia; Elezione di Miss Europa; ENIT; Ente Nazionale per l'incremento delle Industrie Turistiche. Luoghi: Palermo.

ISR - ISCRIZIONI**ISRC - Classe di appartenenza**

indicazione di responsabilità

ISRS - Tecnica di scrittura

a stampa

ISRT - Tipo di caratteri

maiuscolo

ISRP - Posizione

lungo il margine sinistro, al centro

ISRI - Trascrizione

RETROSI

ISR - ISCRIZIONI**ISRC - Classe di appartenenza**

pubblicitaria

ISRS - Tecnica di scrittura

a stampa

ISRT - Tipo di caratteri

maiuscolo

ISRP - Posizione

in alto e in basso

ISRI - Trascrizione

FESTIVAL INTERNAZ./ DELLA BELLEZZA/ E DELLA GRAZIA// PALERMO 10-18 SETT. 1949/ ELEZIONE "MISS EUROPA" 1950/ ESPOSIZIONI D'ARTE - MANIFE-/ STAZIONI DI ALTA MODA, DANZA/ E PATTINAGGIO ARTISTICO

ISR - ISCRIZIONI**ISRC - Classe di appartenenza**

documentaria

ISRS - Tecnica di scrittura

a stampa

ISRT - Tipo di caratteri

maiuscolo

ISRP - Posizione

in basso a sinistra

ISRI - Trascrizione

REGIONE SICILIANA - ASSESSORATO TURISMO E SPETTACOLO ENTE PROVINCIALE TURISMO - PALERMO

ISR - ISCRIZIONI**ISRC - Classe di appartenenza**

documentaria

ISRS - Tecnica di scrittura

a stampa

ISRT - Tipo di caratteri

maiuscolo

ISRP - Posizione	in basso
ISRI - Trascrizione	ESENTE DA BOLLO DISCIPLINA AFFISSIONI D. L. 8-11-47 N. 1417 AUTORIZZ. QUESTURA ROMA PRINTED IN ITALY BY ENIT

STM - STEMMI, EMBLEMI, MARCHI

STMC - Classe di appartenenza	timbro
STMQ - Qualificazione	di collezione
STMI - Identificazione	Raccolta Salce
STMU - Quantita'	1
STMP - Posizione	sul verso, in basso a sinistra
STMD - Descrizione	Rettangolare. All'interno: RACCOLTA SALCE/ INV e numero 12946 riportato a penna

STM - STEMMI, EMBLEMI, MARCHI

STMC - Classe di appartenenza	marchio
STMQ - Qualificazione	commerciale
STMI - Identificazione	Grafiche Gigli
STMU - Quantita'	1
STMP - Posizione	in basso al centro
STMD - Descrizione	Rettangolare. All'interno: GRAFICHE GIGLI/ ROMA e lettera G intrecciata alla scritta

STM - STEMMI, EMBLEMI, MARCHI

STMC - Classe di appartenenza	marchio
STMQ - Qualificazione	civile
STMI - Identificazione	ENIT - Ente Nazionale per l'incremento delle Industrie Turistiche
STMU - Quantita'	1
STMP - Posizione	in basso a destra
STMD - Descrizione	ENIT entro ghirlanda

TU - CONDIZIONE GIURIDICA E VINCOLI

ACQ - ACQUISIZIONE

ACQT - Tipo acquisizione	donazione
ACQN - Nome	Nando Salce
ACQD - Data acquisizione	1962
ACQL - Luogo acquisizione	Treviso

CDG - CONDIZIONE GIURIDICA

CDGG - Indicazione generica	proprietà Stato
CDGS - Indicazione specifica	Soprintendenza BSAE VE BL PD e TV
CDGI - Indirizzo	Santa Croce 770 - Venezia

DO - FONTI E DOCUMENTI DI RIFERIMENTO

FTA - DOCUMENTAZIONE FOTOGRAFICA

FTAX - Genere	documentazione allegata
----------------------	-------------------------

FTAP - Tipo	fotografia digitale (file)
FTAA - Autore	Santi, Maddalena
FTAD - Data	2013
FTAE - Ente proprietario	Soprintendenza BSAE VE BL PD e TV
FTAC - Collocazione	Archivio Fotografico SBSAE VE BL PD e TV
FTAN - Codice identificativo	12946_VE 37267
FTAF - Formato	TIFF
AD - ACCESSO AI DATI	
ADS - SPECIFICHE DI ACCESSO AI DATI	
ADSP - Profilo di accesso	1
ADSM - Motivazione	scheda contenente dati liberamente accessibili
CM - COMPILAZIONE	
CMP - COMPILAZIONE	
CMPD - Data	2014
CMPN - Nome	Robino Rizzet, Andrea
RSR - Referente scientifico	Mazza, Marta
RSR - Referente scientifico	Ricco, Antonello
FUR - Funzionario responsabile	Majoli, Luca