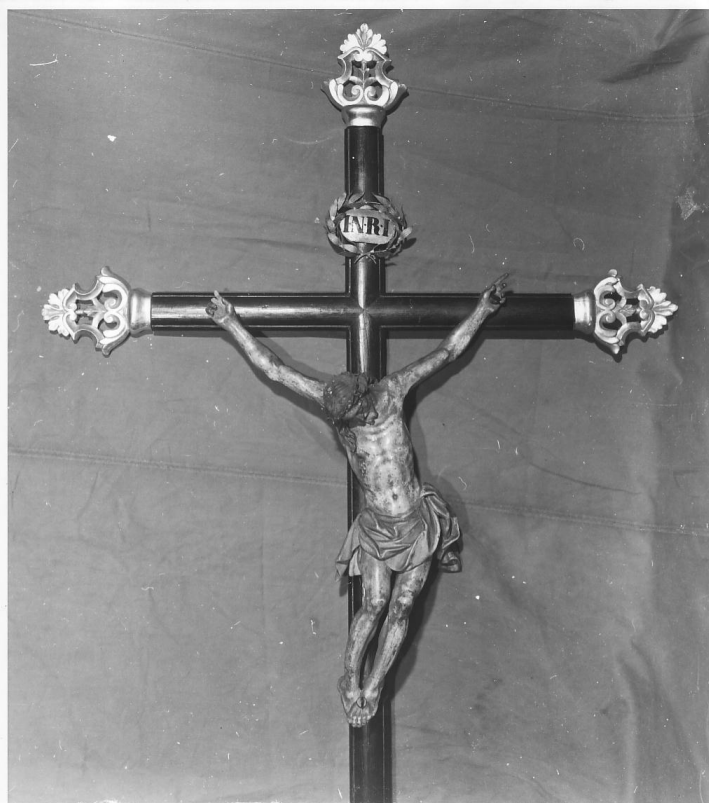


SCHEDA



CD - CODICI

TSK - Tipo scheda	A
LIR - Livello ricerca	I
NCT - CODICE UNIVOCO	
NCTR - Codice regione	08
NCTN - Numero catalogo generale	00162237
ESC - Ente schedatore	S42
ECP - Ente competente	S42

OG - OGGETTO

OGT - OGGETTO

OGTD - Definizione tipologica	casa
OGTQ - Qualificazione	privata
OGTN - Denominazione	Casa Zucchini

LC - LOCALIZZAZIONE GEOGRAFICO-AMMINISTRATIVA

PVC - LOCALIZZAZIONE GEOGRAFICO-AMMINISTRATIVA

PVCS - Stato	ITALIA
PVCR - Regione	Emilia-Romagna
PVCP - Provincia	RA

PVCC - Comune	Faenza
PVCI - Indirizzo	corso Mazzini, 85
CST - CENTRO STORICO	
CSTA	capoluogo municipale
ZUR - ZONA URBANA	
ZURN - Numero	0
ZURD - Denominazione	zona centrale
SET - SETTORE	
SETT - Tipo	SU
CS - LOCALIZZAZIONE CATASTALE	
CTL - Tipo di localizzazione	localizzazione fisica
CTS - LOCALIZZAZIONE CATASTALE	
CTSC - Comune	Faenza
CTSF - Foglio/Data	147/ 1962
AU - DEFINIZIONE CULTURALE	
AUT - AUTORE	
AUTR - Riferimento all'intervento (ruolo)	costruzione
AUTS - Rapporto al nome	attribuito
AUTM - Fonte dell'attribuzione	fonte archivistica
AUTN - Nome scelto	Zannoni Antonio
AUTA - Dati anagrafici	1933/1910
AUTH - Sigla per citazione	SBAPRA15
ATB - AMBITO CULTURALE	
ATBR - Riferimento all'intervento	costruzione
ATBD - Denominazione	neoclassicismo faentino
ATBM - Fonte dell'attribuzione	fonte archivistica
ATBM - Fonte dell'attribuzione	analisi stilistica
RE - NOTIZIE STORICHE	
REN - NOTIZIA	
RENR - Riferimento	carattere generale
REL - CRONOLOGIA, ESTREMO REMOTO	
RELS - Secolo	XIX
RELV - Validita'	ca
RELF - Frazione di secolo	seconda metà
RELW - Validita'	ca
REV - CRONOLOGIA, ESTREMO RECENTE	
REVS - Secolo	XIX
REVV - Validita'	ca
REVF - Frazione di secolo	seconda metà

RE VW - Validita'	ca
PN - PIANTA	
PNT - PIANTA	
PNTF - Forma	rettangolare
SV - STRUTTURE VERTICALI	
SVC - TECNICA COSTRUTTIVA	
SVCM - Materiali	laterizio
SO - STRUTTURE DI ORIZZONTAMENTO	
SOF - TIPO	
SOFG - Genere	soffitto
SO - STRUTTURE DI ORIZZONTAMENTO	
SOF - TIPO	
SOFG - Genere	finta volta
SOFF - Forma	a botte
SOFQ - Qualificazione della forma	ribassata
CP - COPERTURE	
CPM - MANTO DI COPERTURA	
CPMM - Materiali	laterizio
US - UTILIZZAZIONI	
USA - USO ATTUALE	
USAD - Uso	abitazione
USO - USO STORICO	
USOD - Uso	abitazione
TU - CONDIZIONE GIURIDICA E VINCOLI	
CDG - CONDIZIONE GIURIDICA	
CDGG - Indicazione generica	proprietà privata
NVC - PROVVEDIMENTI DI TUTELA	
NVCT - Tipo provvedimento	L. 1089/1939, art. 1
NVCE - Estremi provvedimento	1979/07/14
NVCR - Data di registrazione o G.U.	1980/11/24
STU - STRUMENTI URBANISTICI	
STUT - Strumenti in vigore	P.R.G.
STUN - Sintesi normativa zona	restauro e risanamento conservativo tipo A
DO - FONTI E DOCUMENTI DI RIFERIMENTO	
FTA - DOCUMENTAZIONE FOTOGRAFICA	
FTAX - Genere	documentazione allegata
FTAP - Tipo	positivo b/n
FTAA - Autore	Spadoni, N.
FTAD - Data	1993/00/00

FTAN - Codice identificativo	SBAPRAAF110592
FTA - DOCUMENTAZIONE FOTOGRAFICA	
FTAX - Genere	documentazione allegata
FTAP - Tipo	positivo b/n
FTAD - Data	1973/00/00
FTA - DOCUMENTAZIONE FOTOGRAFICA	
FTAX - Genere	documentazione allegata
FTAP - Tipo	positivo b/n
FTAD - Data	19734/00/00
FTA - DOCUMENTAZIONE FOTOGRAFICA	
FTAX - Genere	documentazione allegata
FTAP - Tipo	positivo b/n
FTAD - Data	1973/00/00
FTA - DOCUMENTAZIONE FOTOGRAFICA	
FTAX - Genere	documentazione allegata
FTAP - Tipo	positivo b/n
FTAA - Autore	Spadoni, N.
FTAD - Data	1993/00/00
FTA - DOCUMENTAZIONE FOTOGRAFICA	
FTAX - Genere	documentazione allegata
FTAP - Tipo	positivo b/n
FTAA - Autore	Spadoni, N.
FTAD - Data	1993/00/00
FTA - DOCUMENTAZIONE FOTOGRAFICA	
FTAX - Genere	documentazione allegata
FTAP - Tipo	positivo b/n
FTAA - Autore	Spadoni, N.
FTAD - Data	1993/00/00
FTA - DOCUMENTAZIONE FOTOGRAFICA	
FTAX - Genere	documentazione allegata
FTAP - Tipo	positivo b/n
FTAA - Autore	Spadoni, N.
FTAD - Data	1993/00/00
FTA - DOCUMENTAZIONE FOTOGRAFICA	
FTAX - Genere	documentazione allegata
FTAP - Tipo	positivo b/n
FTAA - Autore	Spadoni, N.
FTAD - Data	1993/00/00
FTA - DOCUMENTAZIONE FOTOGRAFICA	
FTAX - Genere	documentazione allegata
FTAP - Tipo	positivo b/n
FTAA - Autore	Spadoni, N.
FTAD - Data	1993/00/00
FTA - DOCUMENTAZIONE FOTOGRAFICA	
FTAX - Genere	documentazione allegata
FTAP - Tipo	positivo b/n
FTAA - Autore	Spadoni, N.
FTAD - Data	1993/00/00

FTAD - Data	1993/00/00
DRA - DOCUMENTAZIONE GRAFICA	
DRAX - Genere	documentazione allegata
DRAT - Tipo	riproduzione mappa catastale
DRAS - Scala	1:1000
DRAD - Data	1962
DRA - DOCUMENTAZIONE GRAFICA	
DRAX - Genere	documentazione allegata
DRAT - Tipo	riproduzione mappa catastale
DRAS - Scala	1:1000
FNT - FONTI E DOCUMENTI	
FNTP - Tipo	scheda storica
FNTA - Autore	Savelli, Lorenzo
FNTD - Data	s.d.
FNT - FONTI E DOCUMENTI	
FNTP - Tipo	scheda storica
FNTA - Autore	Mazzoccone, Sandra
FNTD - Data	1988
FNT - FONTI E DOCUMENTI	
FNTP - Tipo	copia del provvedimento di tutela
FNTD - Data	1979
AD - ACCESSO AI DATI	
ADS - SPECIFICHE DI ACCESSO AI DATI	
ADSP - Profilo di accesso	2
ADSM - Motivazione	scheda di bene di proprietà privata
CM - COMPILAZIONE	
CMP - COMPILAZIONE	
CMPD - Data	1994
CMPN - Nome	Tampieri M.
FUR - Funzionario responsabile	Di Francesco C.
RVM - TRASCRIZIONE PER INFORMATIZZAZIONE	
RVMD - Data	2000
RVMN - Nome	Girardi T.
AGG - AGGIORNAMENTO - REVISIONE	
AGGD - Data	2012
AGGN - Nome	Di Lecce R.
AGGE - Ente	S42
AGGR - Referente scientifico	Urbini N.
AGGR - Referente scientifico	Tampieri M.
AGGF - Funzionario	

responsabile

Urbini N.

AN - ANNOTAZIONI