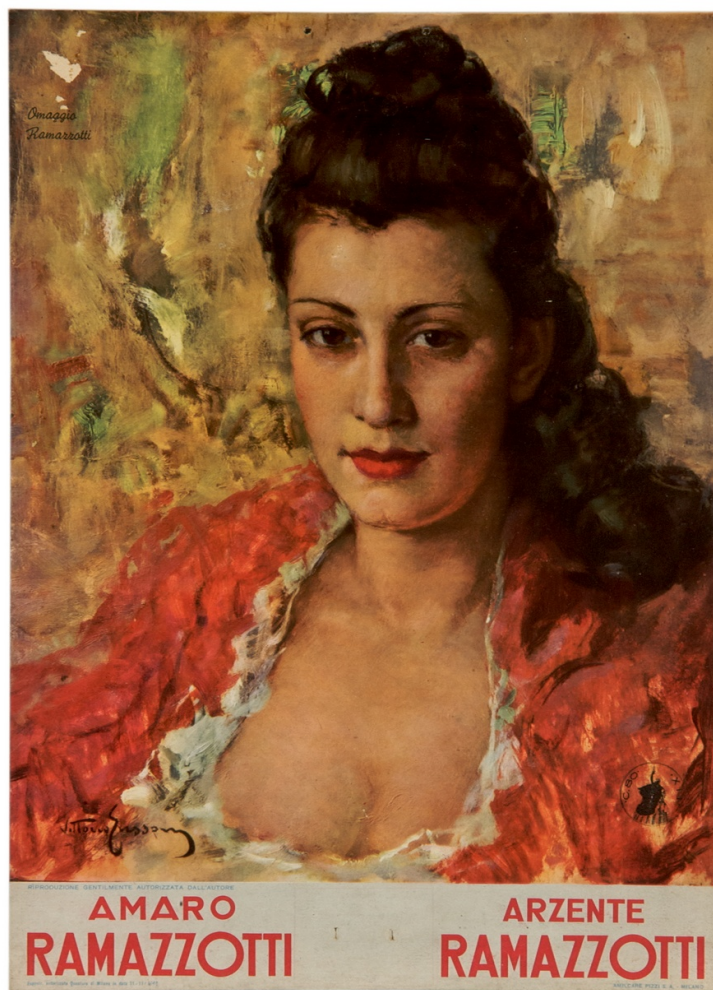


# SCHEDA



## CD - CODICI

TSK - Tipo Scheda	S
LIR - Livello ricerca	P
<b>NCT - CODICE UNIVOCO</b>	
NCTR - Codice regione	05
NCTN - Numero catalogo generale	00653546
ESC - Ente schedatore	S160
ECP - Ente competente	S160

## OG - OGGETTO

### OGT - OGGETTO

OGTD - Definizione	calendario
OGTT - Tipologia	pubblicitario

### SGT - SOGGETTO

SGTI - Identificazione	ritratto a mezzo busto di donna con abito rosso scollato
SGTP - Titolo proprio	Ramazzotti
SGTL - Tipo titolo	dalla stampa

## LC - LOCALIZZAZIONE GEOGRAFICA AMMINISTRATIVA

PVC - LOCALIZZAZIONE GEOGRAFICO-AMMINISTRATIVA ATTUALE

<b>PVCS - Stato</b>	ITALIA
<b>PVCR - Regione</b>	Veneto
<b>PVCP - Provincia</b>	TV
<b>PVCC - Comune</b>	Treviso
<b>LDC - COLLOCAZIONE SPECIFICA</b>	
<b>LDCN - Denominazione</b>	ex scuola Giorgi
<b>LDCU - Denominazione spazio viabilistico</b>	via Sant'Ambrogio di Fiera, 60
<b>LDCM - Denominazione raccolta</b>	Raccolta Nando Salce
<b>LDCS - Specifiche</b>	16_5_1
<b>UB - UBICAZIONE E DATI PATRIMONIALI</b>	
<b>INV - INVENTARIO DI MUSEO O DI SOPRINTENDENZA</b>	
<b>INVN - Numero</b>	07604
<b>INVD - Data</b>	1968
<b>DT - CRONOLOGIA</b>	
<b>DTZ - CRONOLOGIA GENERICA</b>	
<b>DTZG - Secolo</b>	sec. XX
<b>DTS - CRONOLOGIA SPECIFICA</b>	
<b>DTSI - Da</b>	1946
<b>DTSF - A</b>	1946
<b>DTM - Motivazione cronologia</b>	iscrizione
<b>AU - DEFINIZIONE CULTURALE</b>	
<b>AUT - AUTORE</b>	
<b>AUTM - Motivazione dell'attribuzione</b>	firma
<b>AUTN - Nome scelto</b>	Gussoni Vittorio
<b>AUTA - Dati anagrafici</b>	1893/ 1968
<b>AUTH - Sigla per citazione</b>	S1000171
<b>EDT - EDITORI STAMPATORI</b>	
<b>EDTN - Nome</b>	Amilcare Pizzi s. a.
<b>EDTR - Ruolo</b>	stampatore
<b>EDTL - Luogo di edizione</b>	Milano
<b>MT - DATI TECNICI</b>	
<b>MTC - Materia e tecnica</b>	carta/ fotocromolitografia
<b>MTC - Materia e tecnica</b>	cartone/
<b>MIS - MISURE</b>	
<b>MISU - Unita'</b>	cm
<b>MISA - Altezza</b>	48.2
<b>MISL - Larghezza</b>	33.7
<b>CO - CONSERVAZIONE</b>	
<b>STC - STATO DI CONSERVAZIONE</b>	
<b>STCC - Stato di</b>	

<b>conservazione</b>	discreto
<b>STCS - Indicazioni specifiche</b>	Nastro adesivo sul verso. Calendario mancante.
<b>DA - DATI ANALITICI</b>	
<b>DES - DESCRIZIONE</b>	
<b>DESI - Codifica Iconclass</b>	soggetto non rilevabile
<b>DESS - Indicazioni sul soggetto</b>	Lettura iconografica: figura femminile; ritratto. Categoria merceologica/ tipo evento: industria alimentare; bevande; liquori; amaro. Nomi: Arzente Ramazzotti. Luoghi: Milano.
<b>ISR - ISCRIZIONI</b>	
<b>ISRC - Classe di appartenenza</b>	indicazione di responsabilità
<b>ISRS - Tecnica di scrittura</b>	a stampa
<b>ISRT - Tipo di caratteri</b>	corsivo
<b>ISRP - Posizione</b>	in basso a sinistra sull'immagine
<b>ISRI - Trascrizione</b>	Vittorio Gussoni
<b>ISR - ISCRIZIONI</b>	
<b>ISRC - Classe di appartenenza</b>	indicazione di responsabilità
<b>ISRS - Tecnica di scrittura</b>	a stampa
<b>ISRT - Tipo di caratteri</b>	capitale
<b>ISRP - Posizione</b>	in basso a destra
<b>ISRI - Trascrizione</b>	AMILCARE PIZZI S.A. - MILANO
<b>ISR - ISCRIZIONI</b>	
<b>ISRC - Classe di appartenenza</b>	pubblicitaria
<b>ISRS - Tecnica di scrittura</b>	a stampa
<b>ISRT - Tipo di caratteri</b>	capitale
<b>ISRP - Posizione</b>	in basso
<b>ISRI - Trascrizione</b>	AMARO/ RAMAZZOTTI// ARZENTE/ RAMAZZOTTI
<b>ISR - ISCRIZIONI</b>	
<b>ISRC - Classe di appartenenza</b>	commerciale
<b>ISRS - Tecnica di scrittura</b>	a stampa
<b>ISRT - Tipo di caratteri</b>	corsivo
<b>ISRP - Posizione</b>	in alto a sinistra
<b>ISRI - Trascrizione</b>	Omaggio/ Ramazzotti
<b>ISR - ISCRIZIONI</b>	
<b>ISRC - Classe di appartenenza</b>	documentaria
<b>ISRS - Tecnica di scrittura</b>	a stampa
<b>ISRT - Tipo di caratteri</b>	capitale
<b>ISRP - Posizione</b>	in basso a sinistra sotto l'immagine
<b>ISRI - Trascrizione</b>	RIPRODUZIONE GENTILMENTE AUTORIZZATA DALL' AUTORE

**ISR - ISCRIZIONI**

<b>ISRC - Classe di appartenenza</b>	documentaria
<b>ISRS - Tecnica di scrittura</b>	a stampa
<b>ISRT - Tipo di caratteri</b>	caratteri vari
<b>ISRP - Posizione</b>	in basso a sinistra
<b>ISRI - Trascrizione</b>	Esposiz. autorizzata Questura di Milano in data 11 - 11 - 1946

**ISR - ISCRIZIONI**

<b>ISRC - Classe di appartenenza</b>	documentaria
<b>ISRS - Tecnica di scrittura</b>	a matita
<b>ISRT - Tipo di caratteri</b>	corsivo
<b>ISRP - Posizione</b>	sul verso
<b>ISRI - Trascrizione</b>	amati 1947

**STM - STEMMI, EMBLEMI, MARCHI**

<b>STMC - Classe di appartenenza</b>	timbro
<b>STMQ - Qualificazione</b>	di collezione
<b>STMI - Identificazione</b>	Raccolta Salce
<b>STMU - Quantita'</b>	1
<b>STMP - Posizione</b>	sul verso in basso a sinistra
<b>STMD - Descrizione</b>	Rettangolare. All'interno: RACCOLTA SALCE/ INV e numero 7604 riportato a penna

**STM - STEMMI, EMBLEMI, MARCHI**

<b>STMC - Classe di appartenenza</b>	bollo
<b>STMQ - Qualificazione</b>	civile
<b>STMI - Identificazione</b>	Repubblica Italiana
<b>STMU - Quantita'</b>	1
<b>STMP - Posizione</b>	in basso a destra
<b>STMD - Descrizione</b>	A timbro. Circolare. All'interno: .C. 80 .XII.; personificazione dell'Italia

**TU - CONDIZIONE GIURIDICA E VINCOLI****ACQ - ACQUISIZIONE**

<b>ACQT - Tipo acquisizione</b>	donazione
<b>ACQN - Nome</b>	Nando Salce
<b>ACQD - Data acquisizione</b>	1962
<b>ACQL - Luogo acquisizione</b>	Treviso

**CDG - CONDIZIONE GIURIDICA**

<b>CDGG - Indicazione generica</b>	proprietà Stato
<b>CDGS - Indicazione specifica</b>	Soprintendenza BSAE VE BL PD e TV
<b>CDGI - Indirizzo</b>	Santa Croce 770 - Venezia

**DO - FONTI E DOCUMENTI DI RIFERIMENTO****FTA - DOCUMENTAZIONE FOTOGRAFICA**

<b>FTAX - Genere</b>	documentazione allegata
<b>FTAP - Tipo</b>	fotografia digitale (file)
<b>FTAA - Autore</b>	Toso, Gabriele
<b>FTAD - Data</b>	2008
<b>FTAE - Ente proprietario</b>	Soprintendenza BSAE VE BL PD e TV
<b>FTAC - Collocazione</b>	Archivio Fotografico SBSAE VE BL PD e TV
<b>FTAN - Codice identificativo</b>	07604_VE 15047
<b>FTAF - Formato</b>	TIFF

**AD - ACCESSO AI DATI****ADS - SPECIFICHE DI ACCESSO AI DATI**

<b>ADSP - Profilo di accesso</b>	1
<b>ADSM - Motivazione</b>	scheda contenente dati liberamente accessibili

**CM - COMPILAZIONE****CMP - COMPILAZIONE**

<b>CMPD - Data</b>	2013
<b>CMPN - Nome</b>	Dell'Ariceia, Antonella
<b>RSR - Referente scientifico</b>	Mazza, Marta
<b>RSR - Referente scientifico</b>	Ricco, Antonello
<b>FUR - Funzionario responsabile</b>	Majoli, Luca

**AN - ANNOTAZIONI**

<b>OSS - Osservazioni</b>	Stampa su carta incollata su cartone. Presenta in alto al centro due fori per l'affissione. In basso al centro due fessure dove in origine vi erano le graffe metalliche con cui era fissato un calendario a fogli (ora mancante).
---------------------------	--