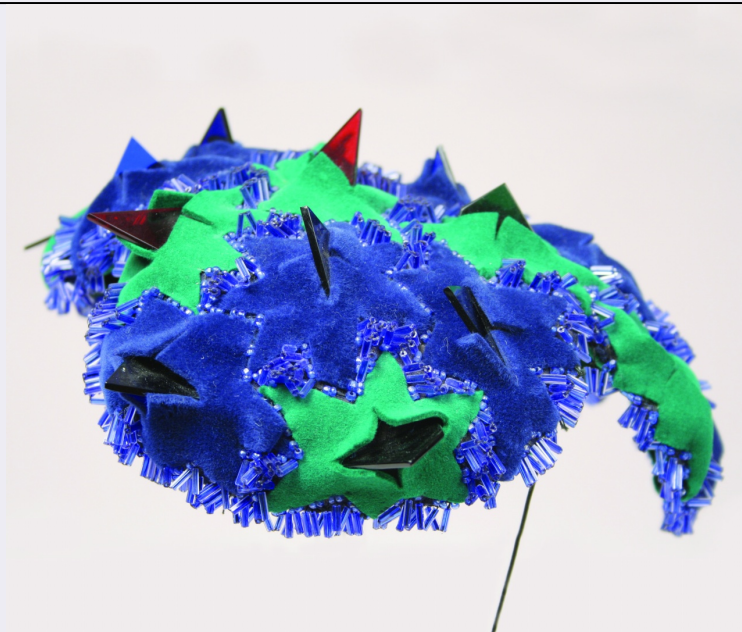


SCHEDA



CD - CODICI

| | |
|---------------------------------|----------|
| TSK - Tipo Scheda | OA |
| LIR - Livello ricerca | P |
| NCT - CODICE UNIVOCO | |
| NCTR - Codice regione | 09 |
| NCTN - Numero catalogo generale | 00743172 |
| ESC - Ente schedatore | S156 |
| ECP - Ente competente | S156 |

OG - OGGETTO

| | |
|----------------------|----------|
| OGT - OGGETTO | |
| OGTD - Definizione | cappello |

LC - LOCALIZZAZIONE GEOGRAFICO-AMMINISTRATIVA

PVC - LOCALIZZAZIONE GEOGRAFICO-AMMINISTRATIVA ATTUALE

| | |
|------------------|---------|
| PVCS - Stato | ITALIA |
| PVCR - Regione | Toscana |
| PVCP - Provincia | FI |
| PVCC - Comune | Firenze |

LDC - COLLOCAZIONE SPECIFICA

| | |
|--|------------------------------------|
| LDCT - Tipologia | palazzo |
| LDCQ - Qualificazione | statale |
| LDCN - Denominazione | Palazzo Pitti |
| LDCC - Complesso monumentale di appartenenza | Palazzo Pitti e Giardino di Boboli |
| LDCU - Denominazione spazio viabilistico | P.zza Pitti, 1 |
| LDCM - Denominazione | |

| | |
|--|--------------------------------------|
| raccolta | Galleria del Costume |
| LDCS - Specifiche | Deposito |
| UB - UBICAZIONE E DATI PATRIMONIALI | |
| UBO - Ubicazione originaria | SC |
| INV - INVENTARIO DI MUSEO O SOPRINTENDENZA | |
| INVN - Numero | Tessuti antichi 3993 |
| INVD - Data | 1913 ante - |
| LA - ALTRE LOCALIZZAZIONI GEOGRAFICO-AMMINISTRATIVE | |
| TCL - Tipo di localizzazione | luogo di provenienza |
| PRV - LOCALIZZAZIONE GEOGRAFICO-AMMINISTRATIVA | |
| PRVS - Stato | ITALIA |
| PRVR - Regione | Lazio |
| PRVP - Provincia | RM |
| PRVC - Comune | Roma |
| PRC - COLLOCAZIONE SPECIFICA | |
| PRCM - Denominazione raccolta | Collezione Tirelli |
| PRD - DATA | |
| PRDU - Data uscita | 1986 |
| DT - CRONOLOGIA | |
| DTZ - CRONOLOGIA GENERICA | |
| DTZG - Secolo | sec. XX |
| DTZS - Frazione di secolo | terzo quarto |
| DTS - CRONOLOGIA SPECIFICA | |
| DTSI - Da | 1958 |
| DTSV - Validita' | ca |
| DTSF - A | 1960 |
| DTSL - Validita' | ca |
| DTM - Motivazione cronologia | analisi stilistica |
| AU - DEFINIZIONE CULTURALE | |
| ATB - AMBITO CULTURALE | |
| ATBD - Denominazione | manifattura milanese |
| ATBM - Motivazione dell'attribuzione | marchio |
| MT - DATI TECNICI | |
| MTC - Materia e tecnica | canapa/ tela |
| MTC - Materia e tecnica | fibra artificiale-sintetica/ velluto |
| MTC - Materia e tecnica | plastica |
| MTC - Materia e tecnica | feltro |
| MTC - Materia e tecnica | perline |
| MIS - MISURE | |
| MISU - Unita' | cm |
| MISD - Diametro | 16 |

| | |
|--|--|
| FRM - Formato | sagomato |
| CO - CONSERVAZIONE | |
| STC - STATO DI CONSERVAZIONE | |
| STCC - Stato di conservazione | buono |
| DA - DATI ANALITICI | |
| DES - DESCRIZIONE | |
| DESO - Indicazioni sull'oggetto | Toque con calotta in canapino sagomata, rivestita da applicazioni in velluto blu e feltrino verde di forma stellare, dal cui centro intagliato a croce fuoriescono triangoli in plastica rossi, verdi e blu fissati alla calotta; profilature in perline e cannuce di plastica blu. Fodera in velluto verde. |
| DESI - Codifica Iconclass | n.p. |
| DESS - Indicazioni sul soggetto | n.p. |
| STM - STEMMI, EMBLEMI, MARCHI | |
| STMC - Classe di appartenenza | etichetta |
| STMP - Posizione | internamente |
| STMD - Descrizione | FANNY/VIA MONTENAPOLEONE 8/MILANO |
| TU - CONDIZIONE GIURIDICA E VINCOLI | |
| ACQ - ACQUISIZIONE | |
| ACQT - Tipo acquisizione | donazione |
| ACQN - Nome | Tirelli Umberto |
| ACQD - Data acquisizione | 1986 |
| ACQL - Luogo acquisizione | FI/ Firenze |
| CDG - CONDIZIONE GIURIDICA | |
| CDGG - Indicazione generica | proprietà Stato |
| CDGS - Indicazione specifica | Ministero per i Beni e le Attività Culturali |
| DO - FONTI E DOCUMENTI DI RIFERIMENTO | |
| FTA - DOCUMENTAZIONE FOTOGRAFICA | |
| FTAX - Genere | documentazione allegata |
| FTAP - Tipo | fotografia digitale |
| FTAN - Codice identificativo | SSPSAEPM FI 10465UC |
| FNT - FONTI E DOCUMENTI | |
| FNTP - Tipo | inventario |
| FNTT - Denominazione | Inventario Generale dei tessuti antichi... |
| FNTD - Data | 1913 ante - |
| FNTF - Foglio/Carta | n. 3993 |
| FNTN - Nome archivio | SSPSAEPM FI/ Ufficio Ricerche |
| FNTS - Posizione | s.s. |
| FNTI - Codice identificativo | Tessuti 1913 |
| BIB - BIBLIOGRAFIA | |

| | |
|--|--|
| BIBX - Genere | bibliografia specifica |
| BIBA - Autore | Donazione Tirelli |
| BIBD - Anno di edizione | 1986 |
| BIBH - Sigla per citazione | 00015850 |
| BIBN - V., pp., nn. | p. 219, n. 202 |
| BIB - BIBLIOGRAFIA | |
| BIBX - Genere | bibliografia specifica |
| BIBA - Autore | Moda fra analogie |
| BIBD - Anno di edizione | 2010 |
| BIBH - Sigla per citazione | 00015989 |
| BIBN - V., pp., nn. | p. 100 |
| MST - MOSTRE | |
| MSTT - Titolo | Donazione Tirelli. La vita nel costume, il costume nella vita. |
| MSTL - Luogo | Firenze |
| MSTD - Data | 1986 |
| MST - MOSTRE | |
| MSTT - Titolo | Moda fra analogie e dissonanze. |
| MSTL - Luogo | Firenze |
| MSTD - Data | 2010 |
| AD - ACCESSO AI DATI | |
| ADS - SPECIFICHE DI ACCESSO AI DATI | |
| ADSP - Profilo di accesso | 1 |
| ADSM - Motivazione | scheda contenente dati liberamente accessibili |
| CM - COMPILAZIONE | |
| CMP - COMPILAZIONE | |
| CMPD - Data | 2011 |
| CMPN - Nome | Guasti A. |
| RSR - Referente scientifico | Chiarelli C. |
| FUR - Funzionario responsabile | Sframeli M. |