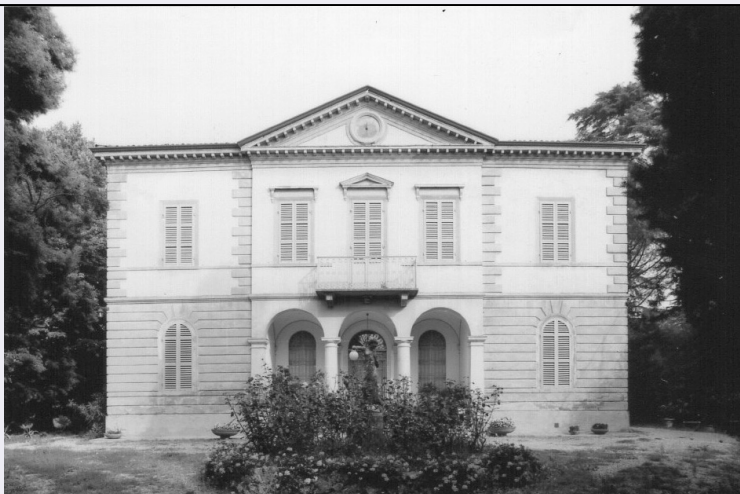


SCHEDA



CD - CODICI

TSK - Tipo scheda	A
LIR - Livello ricerca	I
NCT - CODICE UNIVOCO	
NCTR - Codice regione	08
NCTN - Numero catalogo generale	00162188
ESC - Ente schedatore	S42
ECP - Ente competente	S42

RV - RELAZIONI

RSE - RELAZIONI DIRETTE

RSER - Tipo relazione	bene composto
RSET - Tipo scheda	A
RSEC - Codice bene	0800162189

OG - OGGETTO

OGT - OGGETTO

OGTD - Definizione tipologica	villa
OGTQ - Qualificazione	privata
OGTN - Denominazione	Villa Benedetti

LC - LOCALIZZAZIONE GEOGRAFICO-AMMINISTRATIVA

PVC - LOCALIZZAZIONE GEOGRAFICO-AMMINISTRATIVA

PVCS - Stato	ITALIA
PVCR - Regione	Emilia-Romagna
PVCP - Provincia	RA
PVCC - Comune	Faenza
PVCI - Indirizzo	via Firenze, 84

SET - SETTORE

SETT - Tipo	SU anomalo
-------------	------------

CS - LOCALIZZAZIONE CATASTALE

CTL - Tipo di localizzazione	localizzazione fisica
-------------------------------------	-----------------------

CTS - LOCALIZZAZIONE CATASTALE

CTSC - Comune	Faenza
----------------------	--------

CTSF - Foglio/Data	170/ 1962
---------------------------	-----------

AU - DEFINIZIONE CULTURALE

ATB - AMBITO CULTURALE

ATBR - Riferimento all'intervento	costruzione
--	-------------

ATBD - Denominazione	neoclassicismo faentino
-----------------------------	-------------------------

ATBM - Fonte dell'attribuzione	fonte archivistica
---------------------------------------	--------------------

RE - NOTIZIE STORICHE

REN - NOTIZIA

RENR - Riferimento	carattere generale
---------------------------	--------------------

REL - CRONOLOGIA, ESTREMO REMOTO

RELS - Secolo	XIX
----------------------	-----

RELI - Data	1872
--------------------	------

REV - CRONOLOGIA, ESTREMO RECENTE

REVS - Secolo	XIX
----------------------	-----

REVI - Data	1872
--------------------	------

PN - PIANTA

PNT - PIANTA

PNTF - Forma	quadrata
---------------------	----------

SV - STRUTTURE VERTICALI

SVC - TECNICA COSTRUTTIVA

SVCM - Materiali	laterizio
-------------------------	-----------

SO - STRUTTURE DI ORIZZONTAMENTO

SOF - TIPO

SOFG - Genere	soffitto
----------------------	----------

SOFF - Forma	a padiglione
---------------------	--------------

SO - STRUTTURE DI ORIZZONTAMENTO

SOF - TIPO

SOFG - Genere	finta volta
----------------------	-------------

SOFF - Forma	a padiglione
---------------------	--------------

CP - COPERTURE

CPM - MANTO DI COPERTURA

CPMM - Materiali	laterizio
-------------------------	-----------

US - UTILIZZAZIONI

USA - USO ATTUALE

USAD - Uso	abitazione
-------------------	------------

USO - USO STORICO

USOD - Uso	abitazione
-------------------	------------

TU - CONDIZIONE GIURIDICA E VINCOLI

CDG - CONDIZIONE GIURIDICA

CDGG - Indicazione generica	proprietà privata
------------------------------------	-------------------

NVC - PROVVEDIMENTI DI TUTELA

NVCT - Tipo provvedimento	L. 1089/1939, art. 1
----------------------------------	----------------------

NVCE - Estremi provvedimento	1973/04/18
-------------------------------------	------------

NVCR - Data di registrazione o G.U.	08/06/1973
--	------------

STU - STRUMENTI URBANISTICI

STUT - Strumenti in vigore	P.R.G.
-----------------------------------	--------

STUN - Sintesi normativa zona	restauro/ risanamento conservativo tipo B
--------------------------------------	---

DO - FONTI E DOCUMENTI DI RIFERIMENTO**FTA - DOCUMENTAZIONE FOTOGRAFICA**

FTAX - Genere	documentazione allegata
----------------------	-------------------------

FTAP - Tipo	positivo b/n
--------------------	--------------

FTAA - Autore	Spadoni, N.
----------------------	-------------

FTAD - Data	1993/00/00
--------------------	------------

FTAN - Codice identificativo	SBAPRAAF110340
-------------------------------------	----------------

FTA - DOCUMENTAZIONE FOTOGRAFICA

FTAX - Genere	documentazione allegata
----------------------	-------------------------

FTAP - Tipo	positivo b/n
--------------------	--------------

FTAD - Data	1973/00/00
--------------------	------------

FTA - DOCUMENTAZIONE FOTOGRAFICA

FTAX - Genere	documentazione allegata
----------------------	-------------------------

FTAP - Tipo	positivo b/n
--------------------	--------------

FTAD - Data	1973/00/00
--------------------	------------

FTA - DOCUMENTAZIONE FOTOGRAFICA

FTAX - Genere	documentazione allegata
----------------------	-------------------------

FTAP - Tipo	positivo b/n
--------------------	--------------

FTAD - Data	1973/00/00
--------------------	------------

FTA - DOCUMENTAZIONE FOTOGRAFICA

FTAX - Genere	documentazione allegata
----------------------	-------------------------

FTAP - Tipo	positivo b/n
--------------------	--------------

FTAD - Data	1973/00/00
--------------------	------------

DRA - DOCUMENTAZIONE GRAFICA

DRAX - Genere	documentazione allegata
----------------------	-------------------------

DRAT - Tipo	riproduzione mappa catastale
--------------------	------------------------------

DRAS - Scala	1:1000
---------------------	--------

DRAD - Data	1994
--------------------	------

DRA - DOCUMENTAZIONE GRAFICA

DRAX - Genere	documentazione allegata
----------------------	-------------------------

DRAT - Tipo	riproduzione mappa catastale
DRAS - Scala	1:1000
DRAD - Data	1962
DRA - DOCUMENTAZIONE GRAFICA	
DRAX - Genere	documentazione allegata
DRAT - Tipo	riproduzione mappa catastale
DRAS - Scala	1:2000
FNT - FONTI E DOCUMENTI	
FNTP - Tipo	scheda storica
FNTA - Autore	Mazzocone, Sandra
FNTD - Data	1988
FNT - FONTI E DOCUMENTI	
FNTP - Tipo	scheda storica
FNTA - Autore	Mazzoccone, Sandra
FNTD - Data	1988
FNT - FONTI E DOCUMENTI	
FNTP - Tipo	copia del provvedimento di tutela
FNTD - Data	1973
AD - ACCESSO AI DATI	
ADS - SPECIFICHE DI ACCESSO AI DATI	
ADSP - Profilo di accesso	2
ADSM - Motivazione	scheda di bene di proprietà privata
CM - COMPILAZIONE	
CMP - COMPILAZIONE	
CMPD - Data	1994
CMPN - Nome	Tampieri M.
FUR - Funzionario responsabile	Di Francesco C.
RVM - TRASCRIZIONE PER INFORMATIZZAZIONE	
RVMD - Data	1999
RVMN - Nome	Ildebrando M.
AGG - AGGIORNAMENTO - REVISIONE	
AGGD - Data	2012
AGGN - Nome	Di Lecce, Rosa
AGGE - Ente	S42
AGGR - Referente scientifico	Urbini N.
AGGR - Referente scientifico	Tampieri M.
AGGF - Funzionario responsabile	Urbini N.
AN - ANNOTAZIONI	