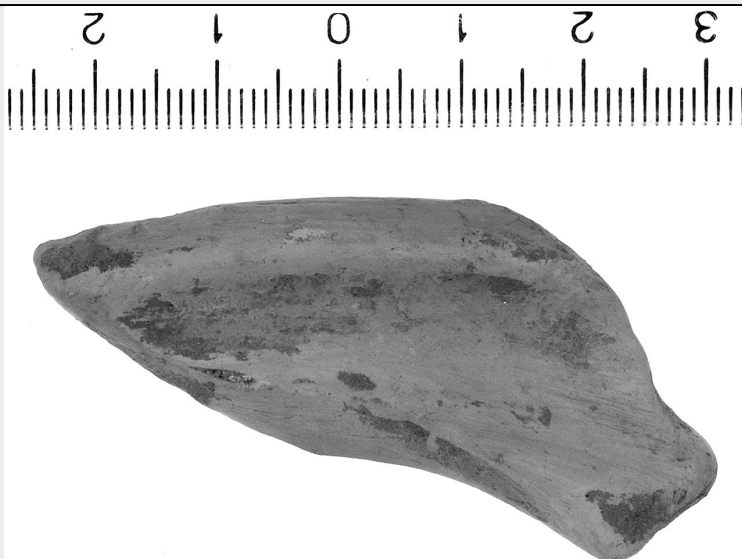


SCHEDA



CD - CODICI

TSK - Tipo Scheda OA

LIR - Livello ricerca P

NCT - CODICE UNIVOCO

NCTR - Codice regione 08

NCTN - Numero catalogo generale 00577359

ESC - Ente schedatore S08

ECP - Ente competente S08

OG - OGGETTO

OGT - OGGETTO

OGTD - Definizione monumento ai caduti

OGTT - Tipologia a cippo

OGTN - Denominazione /dedicazione Monumento ai caduti della prima guerra mondiale

SGT - SOGGETTO

SGTI - Identificazione il commiato del soldato dalla sua famiglia

LC - LOCALIZZAZIONE GEOGRAFICO-AMMINISTRATIVA

PVC - LOCALIZZAZIONE GEOGRAFICO-AMMINISTRATIVA ATTUALE

PVCS - Stato ITALIA

PVCR - Regione Emilia-Romagna

PVCP - Provincia BO

PVCC - Comune Sala Bolognese

PVCL - Localita' SALA BOLOGNESE

LDC - COLLOCAZIONE SPECIFICA

LDCT - Tipologia piazza

LDCN - Denominazione Piazza Guglielmo Marconi

LDCU - Denominazione spazio viabilistico Piazza Guglielmo Marconi

GP - GEOREFERENZIAZIONE TRAMITE PUNTO

GPI - Identificativo punto	2
GPL - Tipo di localizzazione	localizzazione fisica

GPD - DESCRIZIONE DEL PUNTO**GPDP - PUNTO**

GPDPX - Coordinata X	11.27739939
GPDPY - Coordinata Y	44.630269414
GPM - Metodo di georeferenziazione	punto esatto
GPT - Tecnica di georeferenziazione	rilievo da cartografia con sopralluogo
GPP - Proiezione e Sistema di riferimento	WGS84

GPB - BASE DI RIFERIMENTO

GPBB - Descrizione sintetica	ICCD1004366_OI.ORTOI
GPBT - Data	29-5-2014
GPBO - Note	(2038984) -ORTOFOTO 2006- (http://wms.pcn.minambiente.it/ogc?map=/ms_ogc/WMS_v1.3/raster/ortofoto_colore_06.map) -OI. ORTOIMMAGINICOLORE.2006

DT - CRONOLOGIA**DTZ - CRONOLOGIA GENERICA**

DTZG - Secolo	sec. XX
----------------------	---------

DTS - CRONOLOGIA SPECIFICA

DTSI - Da	1923/04/22
DTSV - Validita'	ante
DTSF - A	1923/04/22

DTM - Motivazione cronologia	bibliografia
-------------------------------------	--------------

AU - DEFINIZIONE CULTURALE**AUT - AUTORE**

AUTR - Riferimento all'intervento	plasticatore
AUTM - Motivazione dell'attribuzione	bibliografia
AUTN - Nome scelto	Borghesani Alfonso
AUTA - Dati anagrafici	1882/ 1964
AUTH - Sigla per citazione	10005226

CMM - COMMITTENZA

CMMN - Nome	Comune di Sala Bolognese
CMMN - Nome	Comitato pro ricordo alla memoria dei caduti
CMMD - Data	1923
CMMF - Fonte	bibliografia

MT - DATI TECNICI

MTC - Materia e tecnica	granito rosa
MTC - Materia e tecnica	bronzo/ fusione

MTC - Materia e tecnica	marmo bianco
MIS - MISURE	
MISU - Unita'	cm
MISR - Mancanza	MNR
CO - CONSERVAZIONE	
STC - STATO DI CONSERVAZIONE	
STCC - Stato di conservazione	discreto
STCS - Indicazioni specifiche	La lapide in marmo bianco che affianca il monumento è totalmente priva di iscrizione. Verderame nella parte bassa del rilievo bronzeo.
DA - DATI ANALITICI	
DES - DESCRIZIONE	
DESO - Indicazioni sull'oggetto	Il monumento è costituito da un obelisco o cippo in granito rosa poggiante su una base in pietra. Sulla parte anteriore del cippo poggia un rilievo in bronzo rappresentante un fante a torso nudo, con fucile in mano, in atto di proteggere o più probabilmente di congedarsi dal figlioletto e dalla moglie. A lato, in una bacheca staccata, sono state collocate le lapidi con i nomi dei caduti della grande guerra e, in una seconda bacheca, con i nomi dei caduti del secondo conflitto mondiale.
DESI - Codifica Iconclass	45B : 42B742(1) : 47136 : 33A21
DESS - Indicazioni sul soggetto	PERSONAGGI: FANTE, FIGLIO, MADRE. ATTIVITA' UMANE: CONGEDO.
ISR - ISCRIZIONI	
ISRC - Classe di appartenenza	commemorativa
ISRL - Lingua	italiano
ISRS - Tecnica di scrittura	a solchi
ISRT - Tipo di caratteri	capitale
ISRP - Posizione	sull'obelisco, in alto
ISRI - Trascrizione	SALA BOLOGNESE/ AI CADVTI
ISR - ISCRIZIONI	
ISRC - Classe di appartenenza	commemorativa
ISRL - Lingua	italiano
ISRS - Tecnica di scrittura	a rilievo
ISRT - Tipo di caratteri	maiuscolo
ISRP - Posizione	lato sud-ovest, fascia in bronzo sopra il rilievo principale
ISRI - Trascrizione	PATRIA - [LIBE]RTA'
ISR - ISCRIZIONI	
ISRC - Classe di appartenenza	commemorativa
ISRL - Lingua	italiano
ISRS - Tecnica di scrittura	a solchi
ISRT - Tipo di caratteri	capitale
ISRP - Posizione	lato sud-ovest, nella lapide sotto il rilievo principale
	CADUTI/ PER LA CONQUISTA DELL'IMPERO/ CARABINIERE/

ISRI - Trascrizione	ALBERTI AMILCARE/ 31.1.1938 HAGIRET A.O.L.
ISR - ISCRIZIONI	
ISRC - Classe di appartenenza	commemorativa
ISRL - Lingua	italiano
ISRS - Tecnica di scrittura	a solchi
ISRT - Tipo di caratteri	maiuscolo
ISRP - Posizione	lapidi nella bacheca accanto al monumento
ISRI - Trascrizione	<p>CADUTI GUERRA 1915 1918/ MORTI E DISPERSI IN COMBATTIMENTO/ ALVONI VENUSTO CAPOR./ BARATTI GIULIO SOL./ BARBIERI FEBBO CAP. MAGG./ BASSINI PIETRO SOL./ BEGHELLI LUIGI SOL./ BELLOTTI REMO SOL./ BENFINATI VITTORIO SOL./ BOLDINI CALISTO SOL./ BONORA ATTILIO SOL./ BORGATTI LUIGI SOL./ COMASTRI ERMENEGILDO CAP. MAGG./ CONTOLINI MARINO SOL./ CREMONINI GIOVANNI CAPOR./ DONATI DANTE SOL./ FANTONI DESIDERIO CAPOR./ FANTONI FILENZIO CAPOR./ FARINA ALFONSO SOL./ FAZIOLI GIOVANNI SOL./ FAZIOLI INNOCENZO SOL./ FERRANTI ANGELO SOL./ FERRI ALFONSO SOL./ FORLESI BERTRANDO SOL./ FRABETTI LUIGI SOL./ FRANCESCHINI LUIGI SOL./ GALLETTI LEONBRUNO CAPO./ GANDOLFI ATTILIO SOL./ GNUDI AUGUSTO SOL./ GNUDI GIUSEPPE SOL./ GUBELLINI ALFREDO SOL./ LAMBERTINI FERNANDO SOL./ LAMBERTINI ALBERTO SOL/ MACCHIAVELLI SISTO SOL./ MANTOVANI DANTO SOL./ MARCHESINI BERTRANDO SERG. / MATTARELLI ANGELO SOL./ MAZZETTI CLETO SOL./ MAZZONI GIUSTO SOL./ MAZZONI NICOMEDE SOL./ MAZZONI EDOARDO SOL./ MELLONI ALFONSO SOL./ MONTORI AMEDEO SOL./ MORSELLI AUGUSTO SOL./ NANNETTI IVO SOL./ ONOFRI EVARISTO SOL./ ORSI PRIMO CAP. MAGG./ ORSI SISTO SOL./ PARISINI UGO SOL./ PEDRI ERNESTO SOL./ PRESTI GAETANO SOL./ PRITONI FERDINANDO SOL./ RINALDI ERICO CAPOR. ROVERRI RAFFAELE CAP. MAGG./ SABATTINI ALDELMO SOL./ SABATTINI GIUSEPPE CAP. MAGG./ SAGUATTI LUIGI CAPOR. / SOVERINI AUGUSTO SOL./ STAGNI CLETO SOL./ TASSINARI VIOLANTE SOL./ TOLOMELLI ALFREDO SOL./ TREBBI GILBERTO SOL./ VIANELLI CESARE SOTT. TEN./ ZAMBONELLI CARLO TENENTE/ ZANI ADELMO SOL./ ZIOSI AMEDEO SOL./ MORTI PER MALATTIA/ ANSALONI GAETANO SOL./ BASSI ADELMO SOL./ BENCIVENNI AUGUSTO SOL./ BOLELLI ALFONSO CAPOR./ BONETTI AUGUSTO CAPOR./ BORIAN GIOVANNI SOL./ BORSARI CESARE SOL./ BUSI CLETO SOL./ CASONI GIUSEPPE SOL./ CERVELLATI GIULIO SOL/ CINELLI RAFFAELLO SOL./ COMASTRI GIOVANNI SOL./ CRISTI LUIGI SOL./ DOVESI IVO CAP. MAGG./ FERRANTI ERNESTO SOL./ FERRI PRIMO SOL./ FORNI ADOLFO SOL./ FRABETTI ALBERTO SOL./ FRANCESCHINI ALESSANDRO SOL./ FRANCHINI AUGUSTO SOL./ GANDOLFI SISTO SOL./ GIANATONI ALESSANDRO SOL. / GOLFIERI ALBERTO SOL./ GOLFIERI CESARE SERG./ GOLFIERI DANTE SOL./ GOTTI ADOLFO SOL./ GRANDI LUIGI SOL./ GUBELLINI DARIO SOL./ GUIDETTI UMBERTO SOL./ MALAGUTI STANISLAO SOL./ MALFERRARI GAETANO SOL./</p>

MALSERVISI ADOLFO SOL./ MORTI PER MALATTIA/
 MELLONI VITTORIO SOL./ MONTANELLI ENEA SERG./
 MONTORI IVO SOL./ NANETTI COLOMBO SOL./ PANCALDI
 ENRICO SOL./ PRITONI ORESTE CAP. MAGG./ REGAZZI LUIGI
 SOL./ RINALDI GIUSEPPE CAP. MAGG./ SAGUATTI GAETANO
 SERG./ SELLERI ELIGIO SERG./ SERRA ISIDORO SOL./
 SOLDATI UMBERTO SOL./ TAGLIAVINI ODOARDO SOL./
 TAROZZI IVO SOL./ VIGNOLI ENRICO SOL.

ISR - ISCRIZIONI

ISRC - Classe di appartenenza	documentaria
ISRL - Lingua	italiano
ISRS - Tecnica di scrittura	a solchi
ISRT - Tipo di caratteri	numeri romani
ISRP - Posizione	base dell'obelisco, lato nord-ovest
ISRI - Trascrizione	XXII APRILE/ MCMXXIII

ISR - ISCRIZIONI

ISRC - Classe di appartenenza	documentaria
ISRS - Tecnica di scrittura	a solchi
ISRT - Tipo di caratteri	numeri arabi
ISRP - Posizione	base dell'obelisco
ISRI - Trascrizione	MCMXV

NSC - Notizie storico-critiche

In piazza Guglielmo Marconi, il Monumento ai Caduti di Sala Bolognese, inaugurato il 22 aprile del 1923, si presenta oggi in buono stato ma variamente trasformato nel corso degli anni. In particolare l'elenco dei caduti del Comune, originariamente inciso su tre lapidi di marmo affisse su tre dei lati del monumento, è stato riportato su quattro lapidi distaccate e inserite in una bacheca al lato destro dell'obelisco. Resta invece nella posizione originale il bassorilievo dello scultore bolognese Alfonso Borghesani, noto sul territorio per le numerose tombe monumentali realizzate per il cimitero della Certosa. L'opera rappresenta un fante, il soldato per antonomasia, a torso nudo che si congeda dal figlio e dalla moglie, rappresentati alle sue spalle, con i volti segnati dalla tristezza. (Fonti, bibliografia e sitografia: Carteggio amministrativo del Comune di Bologna, Titolo XIII- Opere Pubbliche, Rubrica 3- Monumenti Prot. 8390 del 14 apr 1923; "I monumenti della riconoscenza eretti dagli italiani ai caduti per la Patria nella grande guerra MCMXIV - MCMXVIII", E. Malferrari & C., Bologna 1925, serie III, n. 97; <http://www.emiliaromagna.beniculturali.it/index.php?it/108/ricerca-itinerari/46/518>).

TU - CONDIZIONE GIURIDICA E VINCOLI

CDG - CONDIZIONE GIURIDICA

CDGG - Indicazione generica	proprietà Ente pubblico territoriale
CDGS - Indicazione specifica	Comune di Sala Bolognese
CDGI - Indirizzo	Piazza Guglielmo Marconi 1 - Sala Bolognese

DO - FONTI E DOCUMENTI DI RIFERIMENTO

FTA - DOCUMENTAZIONE FOTOGRAFICA

FTAX - Genere	documentazione allegata
FTAP - Tipo	fotografia digitale (file)
FTAA - Autore	Biondi, Elisa
FTAD - Data	2011
FTAE - Ente proprietario	SBSAE BO
FTAC - Collocazione	Gabinetto Fotografico Soprintendenza
FTAN - Codice identificativo	SBSAEBO257584
FTA - DOCUMENTAZIONE FOTOGRAFICA	
FTAX - Genere	documentazione allegata
FTAP - Tipo	fotografia digitale (file)
FTAA - Autore	Biondi, Elisa
FTAD - Data	2011
FTAE - Ente proprietario	SBSAE BO
FTAC - Collocazione	Gabinetto Fotografico Soprintendenza
FTAN - Codice identificativo	SBSAEBO257585
FTAT - Note	particolare
FTA - DOCUMENTAZIONE FOTOGRAFICA	
FTAX - Genere	documentazione allegata
FTAP - Tipo	fotografia digitale (file)
FTAA - Autore	Biondi, Elisa
FTAD - Data	2011
FTAE - Ente proprietario	SBSAE BO
FTAC - Collocazione	Gabinetto Fotografico Soprintendenza
FTAN - Codice identificativo	SBSAEBO257586
FTAT - Note	retro con datazione
FTA - DOCUMENTAZIONE FOTOGRAFICA	
FTAX - Genere	documentazione allegata
FTAP - Tipo	fotografia digitale (file)
FTAA - Autore	Biondi, Elisa
FTAD - Data	2011
FTAE - Ente proprietario	SBSAE BO
FTAC - Collocazione	Gabinetto Fotografico Soprintendenza
FTAN - Codice identificativo	SBSAEBO257587
FTAT - Note	lapidi con i nomi dei caduti
AD - ACCESSO AI DATI	
ADS - SPECIFICHE DI ACCESSO AI DATI	
ADSP - Profilo di accesso	1
ADSM - Motivazione	scheda contenente dati liberamente accessibili
CM - COMPILAZIONE	
CMP - COMPILAZIONE	
CMPD - Data	2014
CM PN - Nome	Albonico, Chiara

RSR - Referente scientifico	Stanzani, Anna
FUR - Funzionario responsabile	Stanzani, Anna