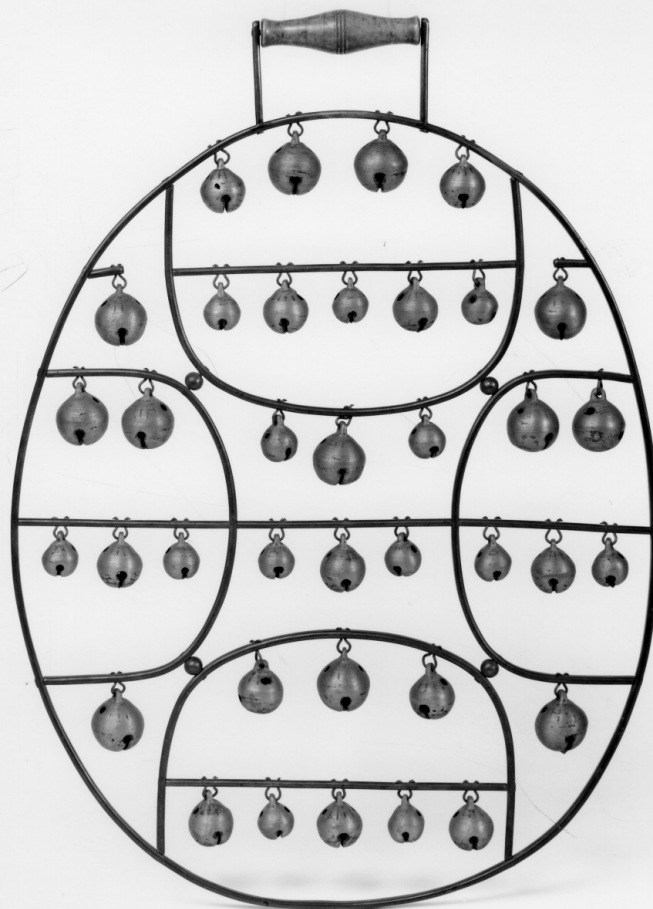


SCHEDA



CD - CODICI

TSK - Tipo Scheda OA

LIR - Livello ricerca P

NCT - CODICE UNIVOCO

NCTR - Codice regione 09

NCTN - Numero catalogo generale 00348838

ESC - Ente schedatore S156

ECP - Ente competente S156

RV - RELAZIONI

ROZ - Altre relazioni 0900347913

OG - OGGETTO

OGT - OGGETTO

OGTD - Definizione sonagliere

OGTV - Identificazione serie

QNT - QUANTITA'

QNTN - Numero 2

LC - LOCALIZZAZIONE GEOGRAFICO-AMMINISTRATIVA

PVC - LOCALIZZAZIONE GEOGRAFICO-AMMINISTRATIVA ATTUALE

PVCS - Stato Italia

PVCR - Regione	Toscana
PVCP - Provincia	FI
PVCC - Comune	Firenze
LDC - COLLOCAZIONE SPECIFICA	
LDCT - Tipologia	monastero
LDCQ - Qualificazione	benedettino femminile
LDCN - Denominazione	Monastero di S. Niccolò di Cafaggio ora Galleria dell'Accademia
LDCC - Complesso monumentale di appartenenza	chiesa e monastero di S. Niccolò di Cafaggio
LDCU - Denominazione spazio viabilistico	via Ricasoli, 58/60
LDCM - Denominazione raccolta	Galleria dell'Accademia
LDCS - Specifiche	deposito
UB - UBICAZIONE E DATI PATRIMONIALI	
UBO - Ubicazione originaria	SC
INV - INVENTARIO DI MUSEO O SOPRINTENDENZA	
INVN - Numero	n. 204
INVD - Data	1988
STI - STIMA	
LA - ALTRE LOCALIZZAZIONI GEOGRAFICO-AMMINISTRATIVE	
TCL - Tipo di localizzazione	luogo di provenienza
PRV - LOCALIZZAZIONE GEOGRAFICO-AMMINISTRATIVA	
PRVR - Regione	Toscana
PRVP - Provincia	FI
PRVC - Comune	Firenze
PRC - COLLOCAZIONE SPECIFICA	
PRCT - Tipologia	conservatorio
PRCQ - Qualificazione	statale
PRCD - Denominazione	Conservatorio di Musica L. Cherubini
PRCC - Complesso monumentale di appartenenza	Monastero di S. Niccolò di Cafaggio
PRD - DATA	
PRDI - Data ingresso	1863
PRDU - Data uscita	1996
DT - CRONOLOGIA	
DTZ - CRONOLOGIA GENERICA	
DTZG - Secolo	sec. XVIII
DTZS - Frazione di secolo	fine
DTS - CRONOLOGIA SPECIFICA	
DTSI - Da	1794
DTSF - A	1794

DTM - Motivazione cronologia	analisi stilistica
AU - DEFINIZIONE CULTURALE	
ATB - AMBITO CULTURALE	
ATBD - Denominazione	produzione italiana
ATBM - Motivazione dell'attribuzione	analisi stilistica
MT - DATI TECNICI	
MTC - Materia e tecnica	bronzo/ forgiatura
MTC - Materia e tecnica	legno/ tornitura
MTC - Materia e tecnica	ferro/ battitura
MIS - MISURE	
MISU - Unita'	cm
MISA - Altezza	55.8
MISL - Larghezza	36.9
CO - CONSERVAZIONE	
STC - STATO DI CONSERVAZIONE	
STCC - Stato di conservazione	buono
STCS - Indicazioni specifiche	Ossidazione lieve e diffusa. I nocciolini di ferro dei bubboli presentano tracce di ruggine.
DA - DATI ANALITICI	
DES - DESCRIZIONE	
DESO - Indicazioni sull'oggetto	Lo strumento è costituito da un telaio di ferro di forma ovale, con l'asse maggiore disposto in verticale, alla cui sommità è fissata una maniglia di ferro con impugnatura di legno tornito. All'interno dell'ovale quattro cornici a forma di U, dello stesso ferro, con le basi rivolte al centro e connesse tra loro da quattro distanziatori sferici delimitano altrettanti riquadri. Il telaio ovale è inoltre ripartito da tre astine di ferro orizzontali ed equidistanti, quella centrale coincidente con l'asse minore, quella inferiore che si limita ad attraversare la U, come pure quella superiore, che è però idealmente prolungata da due corti spezzoni saldati all'interno del telaio ovale e rivolti specularmente verso l'asse maggiore. Le punte delle cornici a U e delle astine orizzontali sono inserite nei fori corrispondenti e ribattute all'uscita. Alle cornici e alle astine sono uniti bubboli (campanellini sferici) di bronzo, con nocciolini interni di ferro, di tre dimensioni differenti (grandi, medi e piccoli che producono note a distanza approssimativa di una terza). I bubboli sono appesi ad anellini di filo di ferro ottenuti inserendo e ribattendo le due estremità del filo in altrettanti fori praticati nelle cornici e nelle astine.
DESI - Codifica Iconclass	NR (recupero pregresso)
DESS - Indicazioni sul soggetto	NR (recupero pregresso)
TU - CONDIZIONE GIURIDICA E VINCOLI	
ACQ - ACQUISIZIONE	
ACQT - Tipo acquisizione	comodato d'uso
ACQN - Nome	Conservatorio di Musica I. Cherubini di Firenze
ACQD - Data acquisizione	1996

ACQL - Luogo acquisizione	FI/ Firenze/ SBAS FI
CDG - CONDIZIONE GIURIDICA	
CDGG - Indicazione generica	proprietà Stato
CDGS - Indicazione specifica	Ministero dell'Istruzione, dell'Universita e della Ricerca
DO - FONTI E DOCUMENTI DI RIFERIMENTO	
FTA - DOCUMENTAZIONE FOTOGRAFICA	
FTAX - Genere	documentazione allegata
FTAP - Tipo	fotografia b/n
FTAN - Codice identificativo	SBAS FI 523428
FTA - DOCUMENTAZIONE FOTOGRAFICA	
FTAX - Genere	documentazione allegata
FTAP - Tipo	fotografia b/n
FTAN - Codice identificativo	SBAS FI 523429
FTA - DOCUMENTAZIONE FOTOGRAFICA	
FTAX - Genere	documentazione esistente
FTAP - Tipo	fotografia colore
FTAN - Codice identificativo	Rabatti - Domingie 3126
FNT - FONTI E DOCUMENTI	
FNTP - Tipo	inventario
FNTT - Denominazione	Inventario dei mobili di Palazzo Pitti/MPP
FNTD - Data	1860
FNTF - Foglio/Carta	p. 220
FNTN - Nome archivio	Firenze/ Archivio Storico della Guardaroba di Palazzo Pitti/ASG
FNTS - Posizione	3752
FNTI - Codice identificativo	NR (recupero pregresso)
BIB - BIBLIOGRAFIA	
BIBX - Genere	bibliografia specifica
BIBA - Autore	Bargagna L.
BIBD - Anno di edizione	1911
BIBH - Sigla per citazione	00004679
BIBN - V., pp., nn.	p. 43, n. 78
BIB - BIBLIOGRAFIA	
BIBX - Genere	bibliografia specifica
BIBA - Autore	Gai V.
BIBD - Anno di edizione	1969
BIBH - Sigla per citazione	00004675
BIBN - V., pp., nn.	p. 241, n. 195
BIB - BIBLIOGRAFIA	
BIBX - Genere	bibliografia specifica
BIBA - Autore	Musica Strumenti
BIBD - Anno di edizione	2001

BIBH - Sigla per citazione	00005765
BIBN - V., pp., nn.	pp. 229-231, nn. 43-44
AD - ACCESSO AI DATI	
ADS - SPECIFICHE DI ACCESSO AI DATI	
ADSP - Profilo di accesso	1
ADSM - Motivazione	scheda contenente dati liberamente accessibili
CM - COMPILAZIONE	
CMP - COMPILAZIONE	
CMPD - Data	2001
CMPN - Nome	Rossi- Rognoni G.
FUR - Funzionario responsabile	Damiani G.
RVM - TRASCRIZIONE PER INFORMATIZZAZIONE	
RVMD - Data	2003
RVMN - Nome	Boschi B.
AGG - AGGIORNAMENTO - REVISIONE	
AGGD - Data	2006
AGGN - Nome	ARTPAST/ Bellini F.
AGGF - Funzionario responsabile	NR (recupero pregresso)
AGG - AGGIORNAMENTO - REVISIONE	
AGGD - Data	2010
AGGN - Nome	Paolilli C./ Manco C.
AGGF - Funzionario responsabile	Sframeli M.