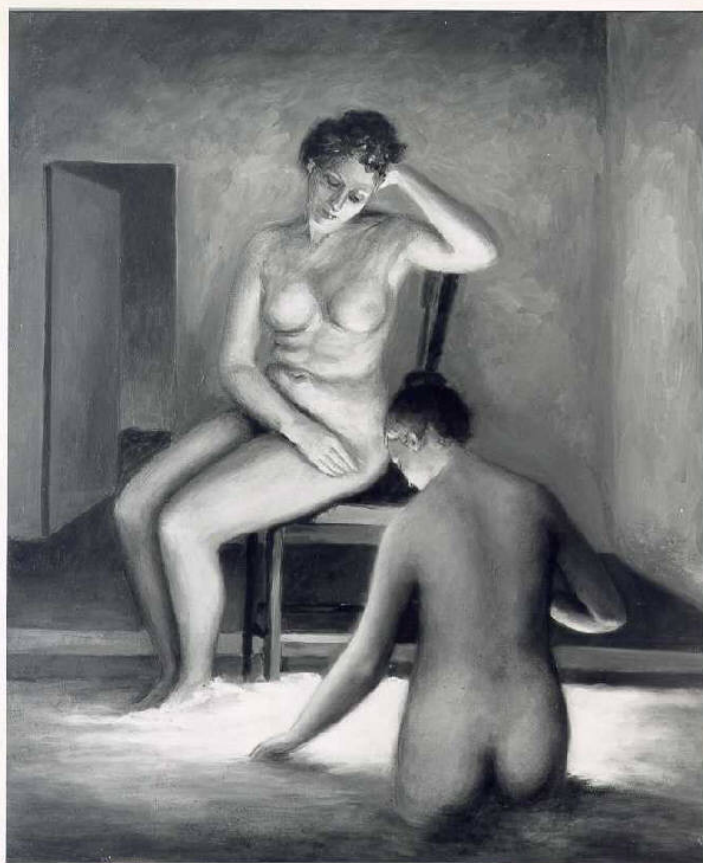


SCHEDA



CD - CODICI

TSK - Tipo Scheda	S
LIR - Livello ricerca	P
NCT - CODICE UNIVOCO	
NCTR - Codice regione	05
NCTN - Numero catalogo generale	00677754
ESC - Ente schedatore	S162
ECP - Ente competente	S162

RV - RELAZIONI

RVE - STRUTTURA COMPLESSA

RVEL - Livello	2
RVER - Codice bene radice	0500677754

OG - OGGETTO

OGT - OGGETTO

OGTD - Definizione	stampa
OGTT - Tipologia	di invenzione
OGTV - Identificazione	stampa composita

QNT - QUANTITA'

QNTN - Numero	1
QNTU - Numero stampa /matrice composita o serie	3

SGT - SOGGETTO

SGTI - Identificazione	parata con soldati
SGTP - Titolo proprio	/ Mashiba Hisayoshi k no gys no zu/ Raffigurazione degli abiti da viaggio del Principe Mashiba Hisayoshi

LC - LOCALIZZAZIONE GEOGRAFICA AMMINISTRATIVA**PVC - LOCALIZZAZIONE GEOGRAFICO-AMMINISTRATIVA ATTUALE**

PVCS - Stato	ITALIA
PVCR - Regione	Veneto
PVCP - Provincia	VE
PVCC - Comune	Venezia

LDC - COLLOCAZIONE SPECIFICA

LDCT - Tipologia	palazzo
LDCN - Denominazione	Ca' Pesaro

UB - UBICAZIONE E DATI PATRIMONIALI**INV - INVENTARIO DI MUSEO O DI SOPRINTENDENZA**

INVN - Numero	2707
INVD - Data	1986

INV - INVENTARIO DI MUSEO O DI SOPRINTENDENZA

INVN - Numero	12451
INVD - Data	1924

RO - RAPPORTO**ADL - AREA DEL LIBRO**

ADLL - Tipologia	libro
ADLT - Titolo della pubblicazione	(Murasaki Shikibu Genji karuta/ Carte da gioco del Genji di Murasaki Shikibu)
ADLP - Posizione	finale
ADLN - Numero pagina /tavola	p. 100

DT - CRONOLOGIA**DTZ - CRONOLOGIA GENERICA**

DTZG - Secolo	sec. XIX
DTZS - Frazione di secolo	seconda metà

DTS - CRONOLOGIA SPECIFICA

DTSI - Da	1865
DTSV - Validita'	post
DTSF - A	1865
DTSL - Validita'	ante
DTM - Motivazione cronologia	analisi stilistica
DTM - Motivazione cronologia	marchio
ADT - Altre datazioni	quinto mese del primo anno dell'era Keio

AU - DEFINIZIONE CULTURALE**AUT - AUTORE**

AUTR - Riferimento	
---------------------------	--

all'intervento	disegnatore
AUTM - Motivazione dell'attribuzione	analisi stilistica
AUTN - Nome scelto	Utagawa Sadahide
AUTA - Dati anagrafici	1807/ 1879 ca.
AUTH - Sigla per citazione	A0001776
ATB - AMBITO CULTURALE	
ATBD - Denominazione	ambito giapponese
ATBM - Motivazione dell'attribuzione	analisi stilistica
EDT - EDITORI STAMPATORI	
EDTN - Nome	/ Ebiya Rinnosuke
EDTD - Dati anagrafici	notizie 1832/ 1895
EDTL - Luogo di edizione	Tky
MT - DATI TECNICI	
MTC - Materia e tecnica	nishikie/ silografia a colori
MIS - MISURE	
MISU - Unita'	mm
MISA - Altezza	380
MISL - Larghezza	260
MIST - Validita'	ca
FRM - Formato	ban
CO - CONSERVAZIONE	
STC - STATO DI CONSERVAZIONE	
STCC - Stato di conservazione	buono
DA - DATI ANALITICI	
DES - DESCRIZIONE	
DESI - Codifica Iconclass	45B51(+0)
DESS - Indicazioni sul soggetto	Figure: soldati. Oggetti: stendardi; armi. Paesaggio: paesaggio con ponte, castello e fiume.
ISR - ISCRIZIONI	
ISRC - Classe di appartenenza	di titolazione
ISRL - Lingua	giapponese
ISRS - Tecnica di scrittura	a stampa
ISRT - Tipo di caratteri	ideogrammi
ISRP - Posizione	in alto al centro
ISRI - Trascrizione	/ Mashiba Hisayoshi k no gys/ abiti da viaggio del Principe Mashiba Hisayoshi
STM - STEMMI, EMBLEMI, MARCHI	
STMC - Classe di appartenenza	sigillo
STMQ - Qualificazione	di censura

STMI - Identificazione	/ Ushi go aratame/ Esaminato nel quinto mese dell'anno del Bue
STMU - Quantita'	1
STMP - Posizione	in basso a destra
STMD - Descrizione	ideogrammi iscritti in un cerchio
NSC - Notizie storico-critiche	Stampa appartenente ai generi meisho e (, stampe di luoghi famosi), musha e (, stampe di guerrieri) e gyretsu zu (, immagini di una parata).

TU - CONDIZIONE GIURIDICA E VINCOLI

ACQ - ACQUISIZIONE

ACQT - Tipo acquisizione	Conto riparazione danni di guerra
ACQD - Data acquisizione	1921

CDG - CONDIZIONE GIURIDICA

CDGG - Indicazione generica	proprietà Stato
------------------------------------	-----------------

DO - FONTI E DOCUMENTI DI RIFERIMENTO

FTA - DOCUMENTAZIONE FOTOGRAFICA

FTAX - Genere	documentazione allegata
FTAP - Tipo	fotografia digitale (file)
FTAA - Autore	Akama, Ry
FTAD - Data	2012
FTAE - Ente proprietario	SSPSAE VE
FTAN - Codice identificativo	MAOV2707_100

AD - ACCESSO AI DATI

ADS - SPECIFICHE DI ACCESSO AI DATI

ADSP - Profilo di accesso	2
ADSM - Motivazione	scheda di bene a rischio

CM - COMPILAZIONE

CMP - COMPILAZIONE

CMPD - Data	2014
CMPN - Nome	Bianco, Giulia
RSR - Referente scientifico	Vesco, Silvia
FUR - Funzionario responsabile	Boscolo Marchi, Marta

AN - ANNOTAZIONI