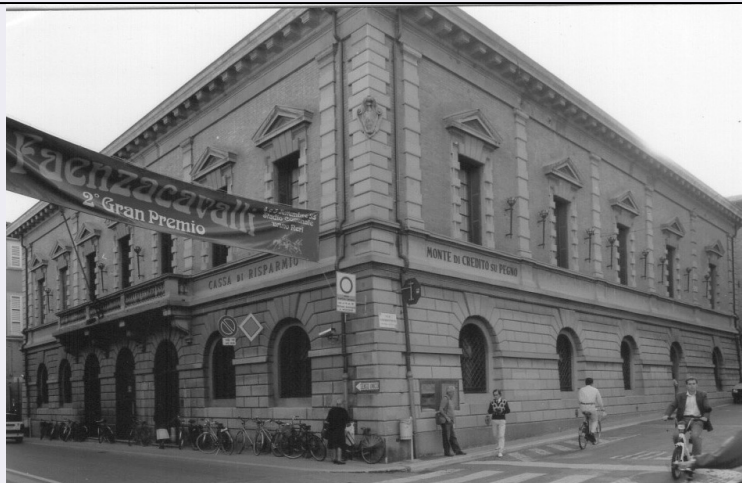


SCHEDA



CD - CODICI

TSK - Tipo scheda	A
LIR - Livello ricerca	I
NCT - CODICE UNIVOCO	
NCTR - Codice regione	08
NCTN - Numero catalogo generale	00266300
ESC - Ente schedatore	S42
ECP - Ente competente	S42

OG - OGGETTO

OGT - OGGETTO

OGTD - Definizione tipologica	palazzo
OGTQ - Qualificazione	servizio pubblico
OGTN - Denominazione	Banca del Monte Cassa di Risparmio di Faenza

LC - LOCALIZZAZIONE GEOGRAFICO-AMMINISTRATIVA

PVC - LOCALIZZAZIONE GEOGRAFICO-AMMINISTRATIVA

PVCS - Stato	ITALIA
PVCR - Regione	Emilia-Romagna
PVCP - Provincia	RA
PVCC - Comune	Faenza
PVCI - Indirizzo	corso Garibaldi, 1

CST - CENTRO STORICO

CSTA	capoluogo municipale
------	----------------------

ZUR - ZONA URBANA

ZURN - Numero	O
ZURD - Denominazione	zona centrale

SET - SETTORE

SETT - Tipo	SU
-------------	----

CS - LOCALIZZAZIONE CATASTALE

CTL - Tipo di localizzazione	localizzazione fisica
------------------------------	-----------------------

CTS - LOCALIZZAZIONE CATASTALE**CTSC - Comune** Faenza**CTSF - Foglio/Data** 148**GP - GEOREFERENZIAZIONE TRAMITE PUNTO****GPI - Identificativo Punto** 1**GPL - Tipo di localizzazione** localizzazione fisica**GPD - DESCRIZIONE DEL PUNTO****GPDP - PUNTO****GPDPX - Coordinata X** 11.884405**GPDPY - Coordinata Y** 44.28631**GPP - Proiezione e Sistema di riferimento** WGS84**AU - DEFINIZIONE CULTURALE****AUT - AUTORE****AUTR - Riferimento all'intervento (ruolo)** ristrutturazione**AUTM - Fonte dell'attribuzione** fonte archivistica**AUTN - Nome scelto** Ettore Lambertini**AUTA - Dati anagrafici** 1861/1935**AUTH - Sigla per citazione** SBAPRA19**ATB - AMBITO CULTURALE****ATBR - Riferimento all'intervento** costruzione**ATBD - Denominazione** ambito faentino**ATBM - Fonte dell'attribuzione** fonte archivistica**RE - NOTIZIE STORICHE****REN - NOTIZIA****RENr - Riferimento** carattere generale**REL - CRONOLOGIA, ESTREMO REMOTO****RELS - Secolo** XIX**RELV - Validita'** post**RELF - Frazione di secolo** prima metà**RELW - Validita'** post**REV - CRONOLOGIA, ESTREMO RECENTE****REVS - Secolo** XX**REVI - Data** 1930**PN - PIANTA****PNT - PIANTA****PNTF - Forma** quadrata**SV - STRUTTURE VERTICALI****SVC - TECNICA COSTRUTTIVA**

SVCM - Materiali	laterizio
SO - STRUTTURE DI ORIZZONTAMENTO	
SOF - TIPO	
SOFG - Genere	soffitto
SOFF - Forma	alla toscana
SO - STRUTTURE DI ORIZZONTAMENTO	
SOF - TIPO	
SOFG - Genere	volta
SOFF - Forma	alla toscana
CP - COPERTURE	
CPM - MANTO DI COPERTURA	
CPMM - Materiali	laterizio
US - UTILIZZAZIONI	
USA - USO ATTUALE	
USAD - Uso	banca
TU - CONDIZIONE GIURIDICA E VINCOLI	
CDG - CONDIZIONE GIURIDICA	
CDGG - Indicazione generica	proprietà privata
NVC - PROVVEDIMENTI DI TUTELA	
NVCT - Tipo provvedimento	L. 364/1909, art. 5
NVCE - Estremi provvedimento	1912/04/20
STU - STRUMENTI URBANISTICI	
STUT - Strumenti in vigore	P.R.G.
STUN - Sintesi normativa zona	restauro/ risanamento conservativo tipo A
DO - FONTI E DOCUMENTI DI RIFERIMENTO	
FTA - DOCUMENTAZIONE FOTOGRAFICA	
FTAX - Genere	documentazione allegata
FTAP - Tipo	positivo b/n
FTAA - Autore	Nazario, S.
FTAD - Data	1993/00/00
FTAN - Codice identificativo	SBAPRAAF110362
FTA - DOCUMENTAZIONE FOTOGRAFICA	
FTAX - Genere	documentazione allegata
FTAP - Tipo	positivo b/n
FTAA - Autore	Nazario, S.
FTAD - Data	1993/00/00
FTA - DOCUMENTAZIONE FOTOGRAFICA	
FTAX - Genere	documentazione allegata
FTAP - Tipo	positivo b/n
FTAA - Autore	Nazario, S.

FTAD - Data	1993/00/00
FTA - DOCUMENTAZIONE FOTOGRAFICA	
FTAX - Genere	documentazione allegata
FTAP - Tipo	positivo b/n
FTAA - Autore	Nazario, S.
FTAD - Data	1993/00/00
FTA - DOCUMENTAZIONE FOTOGRAFICA	
FTAX - Genere	documentazione allegata
FTAP - Tipo	positivo b/n
FTAA - Autore	nazario, S.
FTAD - Data	1993/00/00
FTA - DOCUMENTAZIONE FOTOGRAFICA	
FTAX - Genere	documentazione allegata
FTAP - Tipo	positivo b/n
FTAA - Autore	Nazario, S.
FTAD - Data	1993/00/00
FTA - DOCUMENTAZIONE FOTOGRAFICA	
FTAX - Genere	documentazione allegata
FTAP - Tipo	positivo b/n
FTAA - Autore	Nazario, S.
FTAD - Data	1993/00/00
FTA - DOCUMENTAZIONE FOTOGRAFICA	
FTAX - Genere	documentazione allegata
FTAP - Tipo	positivo b/n
FTAA - Autore	Nazario, S
FTAD - Data	1993/00/00
FTA - DOCUMENTAZIONE FOTOGRAFICA	
FTAX - Genere	documentazione allegata
FTAP - Tipo	positivo b/n
FTAA - Autore	Nazario, S.
FTAD - Data	1993/00/00
FTA - DOCUMENTAZIONE FOTOGRAFICA	
FTAX - Genere	documentazione allegata
FTAP - Tipo	positivo b/n
FTAA - Autore	Nazario, S.
FTAD - Data	1993/00/00
FTA - DOCUMENTAZIONE FOTOGRAFICA	
FTAX - Genere	documentazione allegata
FTAP - Tipo	positivo b/n
FTAA - Autore	Nazario, S.
FTAD - Data	1993/00/00
FTA - DOCUMENTAZIONE FOTOGRAFICA	
FTAX - Genere	documentazione allegata
FTAP - Tipo	positivo b/n
FTAA - Autore	Nazario, S.
FTAD - Data	1993/00/00
FTA - DOCUMENTAZIONE FOTOGRAFICA	
FTAX - Genere	documentazione allegata
FTAP - Tipo	positivo b/n
FTAA - Autore	Nazario, S.
FTAD - Data	1993/00/00
FTA - DOCUMENTAZIONE FOTOGRAFICA	

FTAX - Genere	documentazione allegata
FTAP - Tipo	positivo b/n
FTAA - Autore	Nazario, S.
FTAD - Data	1993/00/00
FTA - DOCUMENTAZIONE FOTOGRAFICA	
FTAX - Genere	documentazione allegata
FTAP - Tipo	positivo b/n
FTAA - Autore	Nazario, S.
FTAD - Data	1993/00/00
DRA - DOCUMENTAZIONE GRAFICA	
DRAX - Genere	documentazione allegata
DRAT - Tipo	riproduzione mappa catastale
DRAS - Scala	1:1000
DRAD - Data	1994
FNT - FONTI E DOCUMENTI	
FNTP - Tipo	copia del provvedimento di tutela
FNTD - Data	1912
AD - ACCESSO AI DATI	
ADS - SPECIFICHE DI ACCESSO AI DATI	
ADSP - Profilo di accesso	2
ADSM - Motivazione	scheda di bene di proprietà privata
CM - COMPILAZIONE	
CMP - COMPILAZIONE	
CMPD - Data	1994
CMPN - Nome	Tampieri M.Spadoni N.
FUR - Funzionario responsabile	Di Francesco C.
RVM - TRASCRIZIONE PER INFORMATIZZAZIONE	
RVMD - Data	1999
RVMN - Nome	Ildebrando M.
AGG - AGGIORNAMENTO - REVISIONE	
AGGD - Data	2012
AGGN - Nome	Di Lecce R.
AGGE - Ente	S42
AGGR - Referente scientifico	Urbini N.
AGGR - Referente scientifico	Tampieri M.
AGGF - Funzionario responsabile	Urbini N.
AN - ANNOTAZIONI	