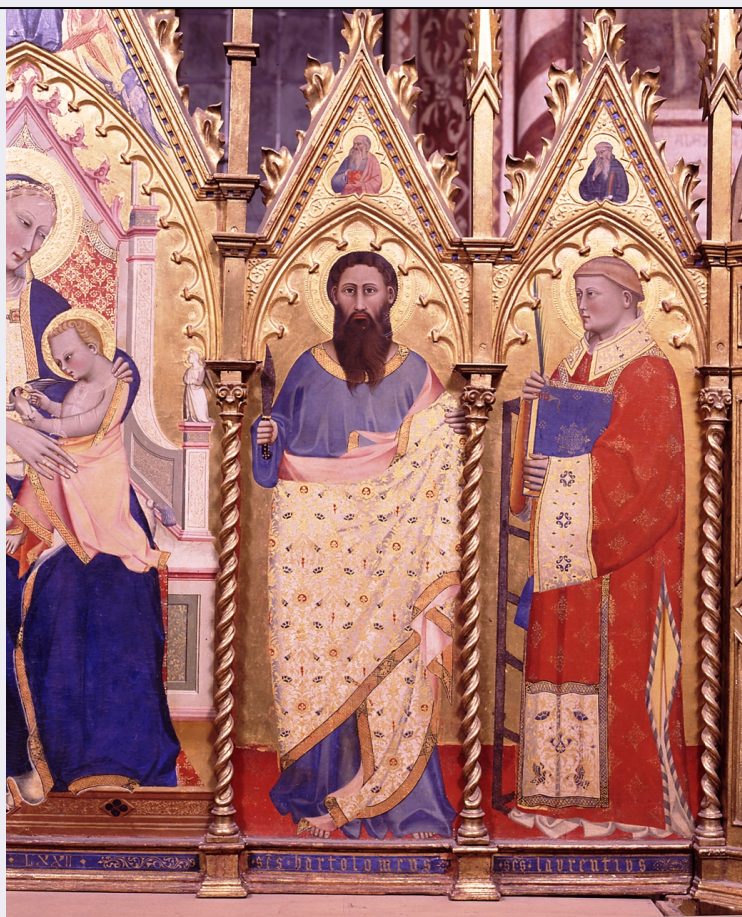


# SCHEDA



## CD - CODICI

TSK - Tipo Scheda	OA
LIR - Livello ricerca	C
NCT - CODICE UNIVOCO	
NCTR - Codice regione	09
NCTN - Numero catalogo generale	00281075
ESC - Ente schedatore	S156
ECP - Ente competente	S156

## RV - RELAZIONI

### RVE - STRUTTURA COMPLESSA

RVEL - Livello	2
RVER - Codice bene radice	0900281075

## OG - OGGETTO

### OGT - OGGETTO

OGTD - Definizione	scomparto di polittico
OGTP - Posizione	secondo pannello da destra

### SGT - SOGGETTO

SGTI - Identificazione	San Bartolomeo, San Giovanni Evangelista
------------------------	--

## LC - LOCALIZZAZIONE GEOGRAFICO-AMMINISTRATIVA

### PVC - LOCALIZZAZIONE GEOGRAFICO-AMMINISTRATIVA ATTUALE

<b>PVCS - Stato</b>	Italia
<b>PVCR - Regione</b>	Toscana
<b>PVCP - Provincia</b>	FI
<b>PVCC - Comune</b>	Firenze
<b>LDC - COLLOCAZIONE SPECIFICA</b>	

### LA - ALTRE LOCALIZZAZIONI GEOGRAFICO-AMMINISTRATIVE

<b>TCL - Tipo di localizzazione</b>	luogo di provenienza
<b>PRV - LOCALIZZAZIONE GEOGRAFICO-AMMINISTRATIVA</b>	
<b>PRVR - Regione</b>	Toscana
<b>PRVP - Provincia</b>	FI
<b>PRVC - Comune</b>	Firenze
<b>PRC - COLLOCAZIONE SPECIFICA</b>	

### LA - ALTRE LOCALIZZAZIONI GEOGRAFICO-AMMINISTRATIVE

<b>TCL - Tipo di localizzazione</b>	luogo di provenienza
<b>PRV - LOCALIZZAZIONE GEOGRAFICO-AMMINISTRATIVA</b>	
<b>PRVR - Regione</b>	Toscana
<b>PRVP - Provincia</b>	FI
<b>PRVC - Comune</b>	Firenze
<b>PRC - COLLOCAZIONE SPECIFICA</b>	

### PRD - DATA

<b>PRDU - Data uscita</b>	1984
---------------------------	------

### LA - ALTRE LOCALIZZAZIONI GEOGRAFICO-AMMINISTRATIVE

<b>TCL - Tipo di localizzazione</b>	luogo di provenienza
<b>PRV - LOCALIZZAZIONE GEOGRAFICO-AMMINISTRATIVA</b>	
<b>PRVR - Regione</b>	Toscana
<b>PRVP - Provincia</b>	FI
<b>PRVC - Comune</b>	Firenze
<b>PRC - COLLOCAZIONE SPECIFICA</b>	

### DT - CRONOLOGIA

#### DTZ - CRONOLOGIA GENERICA

<b>DTZG - Secolo</b>	sec. XIV
----------------------	----------

#### DTS - CRONOLOGIA SPECIFICA

<b>DTSI - Da</b>	1372
------------------	------

<b>DTSF - A</b>	1372
-----------------	------

<b>DTM - Motivazione cronologia</b>	data
-------------------------------------	------

### AU - DEFINIZIONE CULTURALE

#### AUT - AUTORE

<b>AUTM - Motivazione dell'attribuzione</b>	bibliografia
---	--------------

<b>AUTN - Nome scelto</b>	Giovanni del Biondo
---------------------------	---------------------

<b>AUTA - Dati anagrafici</b>	notizie dal 1356/ 1398
<b>AUTH - Sigla per citazione</b>	00000457
<b>AAT - Altre attribuzioni</b>	Gaddi, Agnolo
<b>AAT - Altre attribuzioni</b>	scuola giottesca
<b>AAT - Altre attribuzioni</b>	scuola senese
<b>AAT - Altre attribuzioni</b>	Maestro dell'altare Rinuccini Suida W.
<b>MT - DATI TECNICI</b>	
<b>MTC - Materia e tecnica</b>	tavola/ pittura a tempera
<b>MTC - Materia e tecnica</b>	oro
<b>MIS - MISURE</b>	
<b>MISU - Unita'</b>	cm
<b>MISA - Altezza</b>	115
<b>MISL - Larghezza</b>	42
<b>FRM - Formato</b>	cuspidato
<b>CO - CONSERVAZIONE</b>	
<b>STC - STATO DI CONSERVAZIONE</b>	
<b>STCC - Stato di conservazione</b>	buono
<b>STCS - Indicazioni specifiche</b>	leggere cadute di colore
<b>DA - DATI ANALITICI</b>	
<b>DES - DESCRIZIONE</b>	
<b>DESO - Indicazioni sull'oggetto</b>	NR (recupero pregresso)
<b>DESI - Codifica Iconclass</b>	NR (recupero pregresso)
<b>DESS - Indicazioni sul soggetto</b>	Personaggi: San Bartolomeo apostolo; San Giovanni evangelista. Abbigliamento: contemporaneo. Attributi: (San Bartolomeo) coltello. Oggetti: libro. Decorazioni: tralci vegetali.
<b>ISR - ISCRIZIONI</b>	
<b>ISRC - Classe di appartenenza</b>	documentaria
<b>ISRL - Lingua</b>	latino
<b>ISRS - Tecnica di scrittura</b>	a pennello
<b>ISRT - Tipo di caratteri</b>	caratteri gotici
<b>ISRP - Posizione</b>	sullo zoccolo
<b>ISRI - Trascrizione</b>	S(AN)C(TU)S BARTOLOMEUS
<b>NSC - Notizie storico-critiche</b>	L'attribuzione a Giovanni del Biondo è dovuta al Gamba che ha riconosciuto, grazie anche ad una fonte documentaria, il Maestro dell'altare Rinuccini a cui il polittico era già stato attribuito dal Suida. La predella di Neri di Bicci è stata assemblata in epoca successiva (cfr. scheda figlia NAC 12124). Nell'Ottocento sono state aggiunte alcune parti della carpenteria (cfr. scheda figlia NAC 12118).
<b>TU - CONDIZIONE GIURIDICA E VINCOLI</b>	
<b>CDG - CONDIZIONE GIURIDICA</b>	
<b>CDGG - Indicazione generica</b>	proprietà Stato

**NVC - PROVVEDIMENTI DI TUTELA****NVCT - Tipo provvedimento** notificazione (L. n. 364/1909)**NVCE - Estremi provvedimento** 1917/01/11**DO - FONTI E DOCUMENTI DI RIFERIMENTO****FTA - DOCUMENTAZIONE FOTOGRAFICA****FTAX - Genere** documentazione allegata**FTAP - Tipo** diapositiva colore**FTAN - Codice identificativo** ex art. 15 9772**FNT - FONTI E DOCUMENTI****FNTP - Tipo** inventario**FNTA - Autore** Rondoni F.**FNTD - Data** 1866**BIB - BIBLIOGRAFIA****BIBX - Genere** bibliografia specifica**BIBA - Autore** Bettini A.**BIBD - Anno di edizione** 1962**BIBH - Sigla per citazione** 00003618**BIBN - V., pp., nn.** p. 95**BIB - BIBLIOGRAFIA****BIBX - Genere** bibliografia specifica**BIBA - Autore** Cavallucci C. J.**BIBD - Anno di edizione** 1873**BIBH - Sigla per citazione** 00003528**BIBN - V., pp., nn.** p. 41**BIB - BIBLIOGRAFIA****BIBX - Genere** bibliografia specifica**BIBA - Autore** Suida W. E.**BIBD - Anno di edizione** 1905**BIBH - Sigla per citazione** 00004212**BIBN - V., pp., nn.** pp. 46, 50**BIB - BIBLIOGRAFIA****BIBX - Genere** bibliografia specifica**BIBA - Autore** Gamba C.**BIBD - Anno di edizione** 1907**BIBH - Sigla per citazione** 00001979**BIBN - V., pp., nn.** pp. 22-25**BIB - BIBLIOGRAFIA****BIBX - Genere** bibliografia specifica**BIBA - Autore** Offner R.**BIBD - Anno di edizione** 1967-1969**BIBH - Sigla per citazione** 00003919

<b>BIBN - V., pp., nn.</b>	s. IV v. IV pp. 115-118
<b>BIBI - V., tavv., figg.</b>	tt. XXVI-XXVI
<b>BIB - BIBLIOGRAFIA</b>	
<b>BIBX - Genere</b>	bibliografia specifica
<b>BIBA - Autore</b>	Offner R.
<b>BIBD - Anno di edizione</b>	1956
<b>BIBH - Sigla per citazione</b>	00003397
<b>BIBN - V., pp., nn.</b>	pp. 174 n. 12, 176-177, 188
<b>BIBI - V., tavv., figg.</b>	f. 4
<b>BIB - BIBLIOGRAFIA</b>	
<b>BIBX - Genere</b>	bibliografia specifica
<b>BIBA - Autore</b>	Santa Croce
<b>BIBD - Anno di edizione</b>	1983
<b>BIBH - Sigla per citazione</b>	00003148
<b>BIBN - V., pp., nn.</b>	pp. 249-251
<b>BIB - BIBLIOGRAFIA</b>	
<b>BIBX - Genere</b>	bibliografia specifica
<b>BIBA - Autore</b>	Crowe J. A./ Cavalcaselle G. B.
<b>BIBD - Anno di edizione</b>	1883-1908
<b>BIBH - Sigla per citazione</b>	00000497
<b>BIBN - V., pp., nn.</b>	v. III pp. 296, 296 n. 2
<b>AD - ACCESSO AI DATI</b>	
<b>ADS - SPECIFICHE DI ACCESSO AI DATI</b>	
<b>ADSP - Profilo di accesso</b>	2
<b>ADSM - Motivazione</b>	scheda di bene non adeguatamente sorvegliabile
<b>CM - COMPILAZIONE</b>	
<b>CMP - COMPILAZIONE</b>	
<b>CMPD - Data</b>	1988
<b>CMPN - Nome</b>	Calvani L.
<b>FUR - Funzionario responsabile</b>	Damiani G.
<b>AGG - AGGIORNAMENTO - REVISIONE</b>	
<b>AGGD - Data</b>	1999
<b>AGGN - Nome</b>	Orfanello T.
<b>AGGF - Funzionario responsabile</b>	NR (recupero pregresso)
<b>AGG - AGGIORNAMENTO - REVISIONE</b>	
<b>AGGD - Data</b>	2006
<b>AGGN - Nome</b>	ARTPAST/ Rensi A.
<b>AGGF - Funzionario responsabile</b>	NR (recupero pregresso)