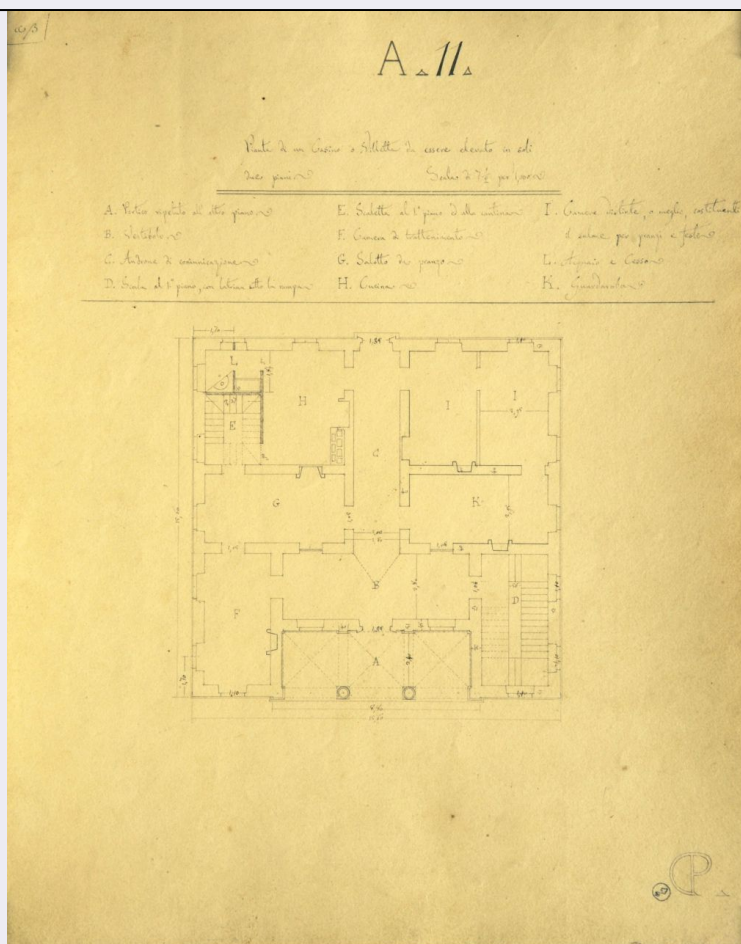


SCHEDA



CD - CODICI

TSK - Tipo Scheda	D
LIR - Livello ricerca	C
NCT - CODICE UNIVOCO	
NCTR - Codice regione	01
NCTN - Numero catalogo generale	00374072
ESC - Ente schedatore	S202
ECP - Ente competente	S202

RV - RELAZIONI

ROZ - Altre relazioni	0100374072
-----------------------	------------

OG - OGGETTO

OGT - OGGETTO

OGTD - Definizione	disegno architettonico
--------------------	------------------------

SGT - SOGGETTO

SGTI - Identificazione	Pianta quotata del piano terreno di "casino o villetta"
SGTT - Titolo	Pianta di un Casino o Villetta da essere elevato in soli due piani

LC - LOCALIZZAZIONE GEOGRAFICO-AMMINISTRATIVA

PVC - LOCALIZZAZIONE GEOGRAFICO-AMMINISTRATIVA ATTUALE

PVCS - Stato	ITALIA
PVCR - Regione	Piemonte

PVCP - Provincia	TO
PVCC - Comune	Torino
LDC - COLLOCAZIONE SPECIFICA	
LDCT - Tipologia	biblioteca
LDCQ - Qualificazione	statale
LDCN - Denominazione	Biblioteca Reale
LDCC - Complesso monumentale di appartenenza	Palazzo Reale
LDCU - Denominazione spazio viabilistico	piazza Castello, 191
LDCM - Denominazione raccolta	Fondo grafico Carlo Promis
UB - UBICAZIONE E DATI PATRIMONIALI	
INV - INVENTARIO DI MUSEO O SOPRINTENDENZA	
INVN - Numero	31080
INVD - Data	2015
INV - INVENTARIO DI MUSEO O SOPRINTENDENZA	
INVN - Numero	B/II/9
INVD - Data	1992-1993
INV - INVENTARIO DI MUSEO O SOPRINTENDENZA	
INVN - Numero	A11
INVD - Data	1843-1859
LA - ALTRE LOCALIZZAZIONI GEOGRAFICO-AMMINISTRATIVE	
TCL - Tipo di localizzazione	luogo di provenienza
PRV - LOCALIZZAZIONE GEOGRAFICO-AMMINISTRATIVA	
PRVS - Stato	ITALIA
PRVR - Regione	Piemonte
PRVP - Provincia	TO
PRVC - Comune	Torino
PRC - COLLOCAZIONE SPECIFICA	
PRCT - Tipologia	casa
PRCD - Denominazione	Abitazione di don Tommaso Bianchetta, parroco della chiesa della SS. Annunziata
PRCU - Denominazione spazio viabilistico	via Caboto
PRD - DATA	
PRDI - Data ingresso	1942/ante
PRDU - Data uscita	1953
DT - CRONOLOGIA	
DTZ - CRONOLOGIA GENERICA	
DTZG - Secolo	sec. XIX
DTZS - Frazione di secolo	secondo quarto
DTS - CRONOLOGIA SPECIFICA	

DTSI - Da	1844/04
DTSV - Validita'	post
DTSF - A	1844/04
DTSL - Validita'	post
DTM - Motivazione cronologia	documentazione
AU - DEFINIZIONE CULTURALE	
AUT - AUTORE	
AUTM - Motivazione dell'attribuzione	monogramma
AUTN - Nome scelto	Promis Carlo
AUTA - Dati anagrafici	1808/ 1873
AUTH - Sigla per citazione	00000001
CMM - COMMITTENZA	
CMMN - Nome	Regia Università di Torino
CMMD - Data	1843-1859
CMMC - Circostanza	Professore di Architettura Civile alla Regia Università di Torino
CMMF - Fonte	Patente di nomina del 7 ottobre 1843
MT - DATI TECNICI	
MTC - Materia e tecnica	carta/ penna
MTC - Materia e tecnica	carta/ inchiostro
MIS - MISURE	
MISU - Unita'	mm
MISA - Altezza	298
MISL - Larghezza	238
MISV - Varie	scala: annotazione autografa: "7 1/2 per 1000"
CO - CONSERVAZIONE	
STC - STATO DI CONSERVAZIONE	
STCC - Stato di conservazione	buono
DA - DATI ANALITICI	
DES - DESCRIZIONE	
DESO - Indicazioni sull'oggetto	Indicazioni delle destinazioni d'uso dei vani contraddistinti dalle lettere dell'alfabeto dalla A alla L e K. Sul verso istruzioni all'allievo per l'esecuzione grafica.
DESI - Codifica Iconclass	48C143 : 41A1 : 48C1433
DESS - Indicazioni sul soggetto	Architetture: Edificio civile: Pianta
ISR - ISCRIZIONI	
ISRC - Classe di appartenenza	di titolazione
ISRS - Tecnica di scrittura	a penna
ISRP - Posizione	in alto al centro
ISRA - Autore	Promis Carlo
ISRI - Trascrizione	Pianta di un Casino o Villetta da essere elevato in soli / due piani

ISR - ISCRIZIONI

ISRC - Classe di appartenenza	descrittiva
ISRS - Tecnica di scrittura	a penna
ISRP - Posizione	in alto al centro dopo il titolo
ISRA - Autore	Promis Carlo
ISRI - Trascrizione	7 1/2 per 1000

ISR - ISCRIZIONI

ISRC - Classe di appartenenza	descrittiva
ISRS - Tecnica di scrittura	a penna
ISRP - Posizione	in alto a sinistra
ISRA - Autore	Promis Carlo
ISRI - Trascrizione	

ISR - ISCRIZIONI

ISRC - Classe di appartenenza	descrittiva
ISRS - Tecnica di scrittura	a penna
ISRP - Posizione	sul verso in alto a sinistra
ISRA - Autore	Promis Carlo
ISRI - Trascrizione	

ISR - ISCRIZIONI

ISRC - Classe di appartenenza	firma
ISRS - Tecnica di scrittura	a penna
ISRP - Posizione	in basso a destra
ISRA - Autore	Promis Carlo
ISRI - Trascrizione	CP

STM - STEMMI, EMBLEMI, MARCHI

STMC - Classe di appartenenza	timbro
STMQ - Qualificazione	di collezione
STMU - Quantita'	1
STMP - Posizione	in basso a destra
STMD - Descrizione	timbro storico della Biblioteca Reale

TU - CONDIZIONE GIURIDICA E VINCOLI**ACQ - ACQUISIZIONE**

ACQT - Tipo acquisizione	acquisto
ACQD - Data acquisizione	1953
ACQL - Luogo acquisizione	Torino

CDG - CONDIZIONE GIURIDICA

CDGG - Indicazione generica	proprietà Stato
CDGS - Indicazione	

DO - FONTI E DOCUMENTI DI RIFERIMENTO**FTA - DOCUMENTAZIONE FOTOGRAFICA**

FTAX - Genere	documentazione allegata
FTAP - Tipo	fotografia digitale (file) - riproduzione disegno
FTAA - Autore	Capodiferro, Dino
FTAD - Data	2013
FTAE - Ente proprietario	Politecnico di Torino
FTAN - Codice identificativo	POLITO PRM0368
FTAF - Formato	jpg

BIB - BIBLIOGRAFIA

BIBX - Genere	bibliografia di confronto
BIBA - Autore	Fasoli, Vilma
BIBD - Anno di edizione	1987
BIBH - Sigla per citazione	00000001

BIB - BIBLIOGRAFIA

BIBX - Genere	bibliografia di confronto
BIBA - Autore	Fasoli, Vilma
BIBD - Anno di edizione	1987
BIBH - Sigla per citazione	00000002

BIB - BIBLIOGRAFIA

BIBX - Genere	bibliografia di confronto
BIBA - Autore	Fasoli, Vilma
BIBD - Anno di edizione	1991
BIBH - Sigla per citazione	00000003

BIB - BIBLIOGRAFIA

BIBX - Genere	bibliografia specifica
BIBA - Autore	Fasoli, Vilma/ Vitulo, Clara (a cura di)
BIBD - Anno di edizione	1993
BIBH - Sigla per citazione	00000004

BIB - BIBLIOGRAFIA

BIBX - Genere	bibliografia di confronto
BIBA - Autore	Fasoli, Vilma
BIBD - Anno di edizione	1993
BIBH - Sigla per citazione	00000005

BIB - BIBLIOGRAFIA

BIBX - Genere	bibliografia specifica
BIBA - Autore	Fasoli, Vilma /Vitulo, Clara (a cura di)
BIBD - Anno di edizione	2008
BIBH - Sigla per citazione	00000006

BIB - BIBLIOGRAFIA

BIBX - Genere	bibliografia specifica
----------------------	------------------------

BIBA - Autore	Castellazzi, Giovanni (a cura di)
BIBD - Anno di edizione	1875
BIBH - Sigla per citazione	00000007
MST - MOSTRE	
MSTT - Titolo	Carlo Promis. Professore di Architettura civile agli esordi della cultura politecnica
MSTL - Luogo	Torino
MSTD - Data	1993-1994
MST - MOSTRE	
MSTT - Titolo	Carlo Promis. Insegnare l'architettura
MSTL - Luogo	Torino
MSTD - Data	2008
AD - ACCESSO AI DATI	
ADS - SPECIFICHE DI ACCESSO AI DATI	
ADSP - Profilo di accesso	1
ADSM - Motivazione	scheda contenente dati liberamente accessibili
CM - COMPILAZIONE	
CMP - COMPILAZIONE	
CMPD - Data	1991
CMPN - Nome	Fasoli, Vilma
CMPN - Nome	Vitulo, Clara
RSR - Referente scientifico	Fasoli, Vilma
RSR - Referente scientifico	Vitulo, Clara
FUR - Funzionario responsabile	Vitulo, Clara
RVM - TRASCRIZIONE PER INFORMATIZZAZIONE	
RVMD - Data	2014
RVMN - Nome	Vergano, Alice
AGG - AGGIORNAMENTO - REVISIONE	
AGGD - Data	2014
AGGN - Nome	Vergano, Alice
AGGR - Referente scientifico	Fasoli, Vilma
AGGR - Referente scientifico	Vitulo, Clara
AGGF - Funzionario responsabile	De Felice, Antonietta
AN - ANNOTAZIONI	
OSS - Osservazioni	NOTA ISTITUZIONALE - La Campagna di catalogazione del Fondo Promis è condotta in collaborazione e con la supervisione scientifica del Politecnico di Torino, come da Accordo di collaborazione tra Direzione Regionale e Politecnico datata 27/10/2011