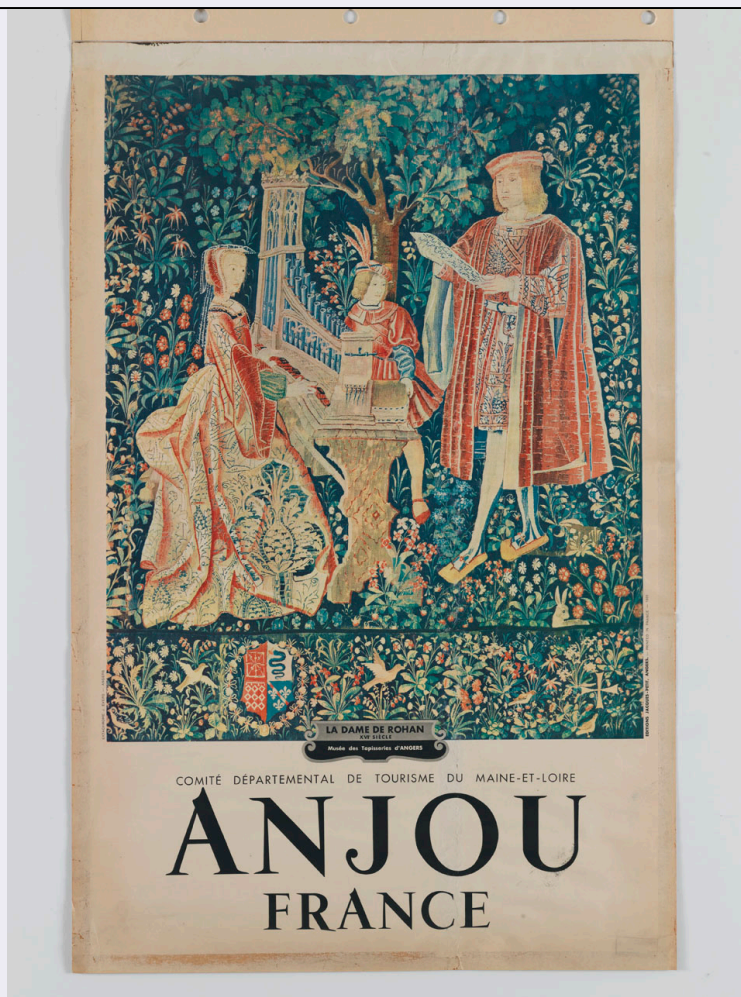


SCHEDA



CD - CODICI

TSK - Tipo Scheda	S
LIR - Livello ricerca	P
NCT - CODICE UNIVOCO	
NCTR - Codice regione	05
NCTN - Numero catalogo generale	00660004
ESC - Ente schedatore	S160
ECP - Ente competente	S160

OG - OGGETTO

OGT - OGGETTO

OGTD - Definizione	manifesto
OGTT - Tipologia	pubblicitario

SGT - SOGGETTO

SGTI - Identificazione	concerto entro un giardino fiorito
SGTP - Titolo proprio	Anjou
SGTL - Tipo titolo	dalla stampa

LC - LOCALIZZAZIONE GEOGRAFICA AMMINISTRATIVA

PVC - LOCALIZZAZIONE GEOGRAFICO-AMMINISTRATIVA ATTUALE

PVCS - Stato	ITALIA
--------------	--------

PVCR - Regione	Veneto
PVCP - Provincia	TV
PVCC - Comune	Treviso
LDC - COLLOCAZIONE SPECIFICA	
LDCN - Denominazione	ex scuola Giorgi
LDCU - Denominazione spazio viabilistico	via Sant'Ambrogio di Fiera, 60
LDCM - Denominazione raccolta	Raccolta Nando Salce
LDCS - Specifiche	4_A_f
UB - UBICAZIONE E DATI PATRIMONIALI	
INV - INVENTARIO DI MUSEO O DI SOPRINTENDENZA	
INVN - Numero	13859
INVD - Data	1968
DT - CRONOLOGIA	
DTZ - CRONOLOGIA GENERICA	
DTZG - Secolo	sec. XX
DTS - CRONOLOGIA SPECIFICA	
DTSI - Da	1950
DTSF - A	1950
DTM - Motivazione cronologia	data
AU - DEFINIZIONE CULTURALE	
ATB - AMBITO CULTURALE	
ATBD - Denominazione	ambito francese
ATBM - Motivazione dell'attribuzione	contesto
EDT - EDITORI STAMPATORI	
EDTN - Nome	Editions Jacques-Petit
EDTR - Ruolo	editore
EDTL - Luogo di edizione	Angers
EDT - EDITORI STAMPATORI	
EDTN - Nome	J. Evers
EDTR - Ruolo	stampatore
EDTL - Luogo di edizione	Angers
MT - DATI TECNICI	
MTC - Materia e tecnica	carta/ fotocromolitografia
MIS - MISURE	
MISU - Unita'	cm
MISA - Altezza	99.2
MISL - Larghezza	64.2
CO - CONSERVAZIONE	
STC - STATO DI CONSERVAZIONE	
STCC - Stato di	

conservazione	mediocre
STCS - Indicazioni specifiche	banda forata; sporco; macchie; piegature; sul verso nastro adesivo
DA - DATI ANALITICI	
DES - DESCRIZIONE	
DESI - Codifica Iconclass	soggetto non rilevabile
DESS - Indicazioni sul soggetto	Lettura iconografica: riproduzione fotografica di arazzo; arazzo della Dame de Rohan. Categoria merceologica/ tipo evento: turismo; associazioni di promozione turistica; istituzioni culturali; musei; museo d'arte. Nomi: Comité Départemental de Tourisme de Maine-et-Loire; Musée des Tapisseries d'Angers; Dame de Rohan. Luoghi: France; Francia; Anjou; Angiò; Maine-et-Loire; Maine e Loira; Angers.
ISR - ISCRIZIONI	
ISRC - Classe di appartenenza	indicazione di responsabilità
ISRL - Lingua	francese
ISRS - Tecnica di scrittura	a stampa
ISRT - Tipo di caratteri	capitale
ISRP - Posizione	in basso a destra, verticale
ISRI - Trascrizione	EDITIONS JACQUES-PETIT, ANGERS
ISR - ISCRIZIONI	
ISRC - Classe di appartenenza	indicazione di responsabilità
ISRL - Lingua	francese
ISRS - Tecnica di scrittura	a stampa
ISRT - Tipo di caratteri	capitale
ISRP - Posizione	in basso a sinistra, verticale
ISRI - Trascrizione	EKTACHROME J. EVERS - ANGERS
ISR - ISCRIZIONI	
ISRC - Classe di appartenenza	pubblicitaria
ISRL - Lingua	francese
ISRS - Tecnica di scrittura	a stampa
ISRT - Tipo di caratteri	capitale
ISRP - Posizione	in basso
ISRI - Trascrizione	COMITÉ DÉPARTEMENTAL DE TOURISME DE MAINE-ET-LOIRE/ ANJOU/ FRANCE
ISR - ISCRIZIONI	
ISRC - Classe di appartenenza	didascalica
ISRL - Lingua	francese
ISRS - Tecnica di scrittura	a stampa
ISRT - Tipo di caratteri	caratteri vari
ISRP - Posizione	in basso al centro
	LA DAME DE ROHAN/ XVI.e SIÈCLE/ Musée des Tapisseries

ISRI - Trascrizione	d'Angers
ISR - ISCRIZIONI	
ISRC - Classe di appartenenza	editoriale
ISRL - Lingua	inglese
ISRS - Tecnica di scrittura	a stampa
ISRT - Tipo di caratteri	capitale
ISRP - Posizione	in basso a destra, verticale
ISRI - Trascrizione	- PRINTED IN FRANCE - 1950
STM - STEMMI, EMBLEMI, MARCHI	
STMC - Classe di appartenenza	timbro
STMQ - Qualificazione	di collezione
STMI - Identificazione	Raccolta Salce
STMU - Quantita'	1
STMP - Posizione	sul verso
STMD - Descrizione	Rettangolare. All'interno: RACCOLTA SALCE/ INV e numero 13859 riportato a penna
TU - CONDIZIONE GIURIDICA E VINCOLI	
ACQ - ACQUISIZIONE	
ACQT - Tipo acquisizione	donazione
ACQN - Nome	Nando Salce
ACQD - Data acquisizione	1962
ACQL - Luogo acquisizione	Treviso
CDG - CONDIZIONE GIURIDICA	
CDGG - Indicazione generica	proprietà Stato
CDGS - Indicazione specifica	Soprintendenza BSAE VE BL PD e TV
CDGI - Indirizzo	Santa Croce 770 - Venezia
DO - FONTI E DOCUMENTI DI RIFERIMENTO	
FTA - DOCUMENTAZIONE FOTOGRAFICA	
FTAX - Genere	documentazione allegata
FTAP - Tipo	fotografia digitale (file)
FTAA - Autore	Baldin, Luigi
FTAD - Data	2013
FTAE - Ente proprietario	Soprintendenza BSAE VE BL PD e TV
FTAC - Collocazione	Archivio Fotografico SBSAE VE BL PD e TV
FTAN - Codice identificativo	13859_VE 38287
FTAF - Formato	TIFF
AD - ACCESSO AI DATI	
ADS - SPECIFICHE DI ACCESSO AI DATI	
ADSP - Profilo di accesso	1
ADSM - Motivazione	scheda contenente dati liberamente accessibili

CM - COMPILAZIONE**CMP - COMPILAZIONE**

CMPD - Data	2013
CMPN - Nome	Sgarbozza, Ilaria
RSR - Referente scientifico	Mazza, Marta
RSR - Referente scientifico	Ricco, Antonello
FUR - Funzionario responsabile	Majoli, Luca