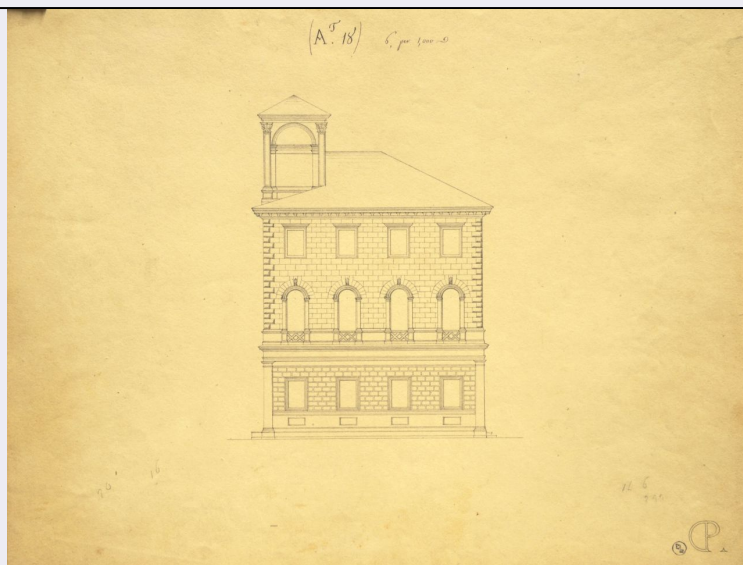


SCHEDA



CD - CODICI

| | |
|---------------------------------|----------|
| TSK - Tipo Scheda | D |
| LIR - Livello ricerca | C |
| NCT - CODICE UNIVOCO | |
| NCTR - Codice regione | 01 |
| NCTN - Numero catalogo generale | 00374078 |
| ESC - Ente schedatore | S202 |
| ECP - Ente competente | S202 |

RV - RELAZIONI

| | |
|-----------------------|------------|
| ROZ - Altre relazioni | 0100374076 |
|-----------------------|------------|

OG - OGGETTO

| | |
|------------------------|----------------------------------|
| OGT - OGGETTO | |
| OGTD - Definizione | disegno architettonico |
| SGT - SOGGETTO | |
| SGTI - Identificazione | Prospetto laterale di "villetta" |

LC - LOCALIZZAZIONE GEOGRAFICO-AMMINISTRATIVA

PVC - LOCALIZZAZIONE GEOGRAFICO-AMMINISTRATIVA ATTUALE

| | |
|------------------|----------|
| PVCS - Stato | ITALIA |
| PVCR - Regione | Piemonte |
| PVCP - Provincia | TO |
| PVCC - Comune | Torino |

LDC - COLLOCAZIONE SPECIFICA

| | |
|----------------------------------------------|------------------|
| LDCT - Tipologia | biblioteca |
| LDCQ - Qualificazione | statale |
| LDCN - Denominazione | Biblioteca Reale |
| LDCC - Complesso monumentale di appartenenza | Palazzo Reale |

| | |
|------------------------------------------------------------|---------------------------------------------------------------------------------|
| LDCU - Denominazione spazio viabilistico | piazza Castello, 191 |
| LDCM - Denominazione raccolta | Fondo grafico Carlo Promis |
| UB - UBICAZIONE E DATI PATRIMONIALI | |
| INV - INVENTARIO DI MUSEO O SOPRINTENDENZA | |
| INVN - Numero | 31086 |
| INVD - Data | 2015 |
| INV - INVENTARIO DI MUSEO O SOPRINTENDENZA | |
| INVN - Numero | B/II/15 |
| INVD - Data | 1992-1993 |
| INV - INVENTARIO DI MUSEO O SOPRINTENDENZA | |
| INVN - Numero | A18 |
| INVD - Data | 1843-1859 |
| LA - ALTRE LOCALIZZAZIONI GEOGRAFICO-AMMINISTRATIVE | |
| TCL - Tipo di localizzazione | luogo di provenienza |
| PRV - LOCALIZZAZIONE GEOGRAFICO-AMMINISTRATIVA | |
| PRVS - Stato | ITALIA |
| PRVR - Regione | Piemonte |
| PRVP - Provincia | TO |
| PRVC - Comune | Torino |
| PRC - COLLOCAZIONE SPECIFICA | |
| PRCT - Tipologia | casa |
| PRCD - Denominazione | Abitazione di don Tommaso Bianchetta, parroco della chiesa della SS. Annunziata |
| PRCU - Denominazione spazio viabilistico | via Caboto |
| PRD - DATA | |
| PRDI - Data ingresso | 1942/ante |
| PRDU - Data uscita | 1953 |
| DT - CRONOLOGIA | |
| DTZ - CRONOLOGIA GENERICA | |
| DTZG - Secolo | sec. XIX |
| DTZS - Frazione di secolo | secondo quarto |
| DTS - CRONOLOGIA SPECIFICA | |
| DTSI - Da | 1844/04 |
| DTSV - Validita' | post |
| DTSE - A | 1844/04 |
| DTSL - Validita' | post |
| DTM - Motivazione cronologia | documentazione |
| AU - DEFINIZIONE CULTURALE | |
| AUT - AUTORE | |
| AUTM - Motivazione dell'attribuzione | monogramma |

| | |
|---------------------------------|-------------------------------------------------------------------------------------------------------------------------------------------------------------------------------------|
| AUTN - Nome scelto | Promis Carlo |
| AUTA - Dati anagrafici | 1808/ 1873 |
| AUTH - Sigla per citazione | 00000001 |
| CMM - COMMITTENZA | |
| CMMN - Nome | Regia Università di Torino |
| CMMD - Data | 1843-1859 |
| CMMC - Circostanza | Professore di Architettura Civile alla Regia Università di Torino |
| CMMF - Fonte | Patente di nomina del 7 ottobre 1843 |
| MT - DATI TECNICI | |
| MTC - Materia e tecnica | carta/ penna |
| MTC - Materia e tecnica | carta/ inchiostro |
| MTC - Materia e tecnica | carta/ matita |
| MIS - MISURE | |
| MISU - Unita' | mm |
| MISA - Altezza | 239 |
| MISL - Larghezza | 300 |
| MISV - Varie | scala: annotazione autografa: "scala di 6 per 1000" |
| CO - CONSERVAZIONE | |
| STC - STATO DI CONSERVAZIONE | |
| STCC - Stato di conservazione | buono |
| DA - DATI ANALITICI | |
| DES - DESCRIZIONE | |
| DESO - Indicazioni sull'oggetto | Sul verso schizzi a matita quotati di pianta parziale di Villetta e di pianta del particolare d'angolo, indicazioni dimensionali e istruzioni all'allievo per l'esecuzione grafica. |
| DESI - Codifica Iconclass | 48C143 : 41A1 : 41A311 |
| DESS - Indicazioni sul soggetto | Architetture: Edificio civile: Prospetto |
| ISR - ISCRIZIONI | |
| ISRC - Classe di appartenenza | descrittiva |
| ISRS - Tecnica di scrittura | a penna |
| ISRP - Posizione | in alto al centro a sinistra del titolo |
| ISRA - Autore | Promis Carlo |
| ISRI - Trascrizione | A18 |
| ISR - ISCRIZIONI | |
| ISRC - Classe di appartenenza | descrittiva |
| ISRS - Tecnica di scrittura | a penna |
| ISRP - Posizione | in alto al centro dopo il titolo |
| ISRA - Autore | Promis Carlo |
| ISRI - Trascrizione | 6 per 1000 |
| ISR - ISCRIZIONI | |

| | |
|----------------------------------------------|---------------------------------------------------|
| ISRC - Classe di appartenenza | descrittiva |
| ISRS - Tecnica di scrittura | a penna |
| ISRP - Posizione | sul verso in alto a destra |
| ISRA - Autore | Promis Carlo |
| ISRI - Trascrizione | 20 |
| ISR - ISCRIZIONI | |
| ISRC - Classe di appartenenza | firma |
| ISRS - Tecnica di scrittura | a penna |
| ISRP - Posizione | in basso a destra |
| ISRA - Autore | Promis Carlo |
| ISRI - Trascrizione | CP |
| STM - STEMMI, EMBLEMI, MARCHI | |
| STMC - Classe di appartenenza | timbro |
| STMQ - Qualificazione | di collezione |
| STMU - Quantita' | 1 |
| STMP - Posizione | in basso a destra |
| STMD - Descrizione | timbro storico della Biblioteca Reale |
| TU - CONDIZIONE GIURIDICA E VINCOLI | |
| ACQ - ACQUISIZIONE | |
| ACQT - Tipo acquisizione | acquisto |
| ACQD - Data acquisizione | 1953 |
| ACQL - Luogo acquisizione | Torino |
| CDG - CONDIZIONE GIURIDICA | |
| CDGG - Indicazione generica | proprietà Stato |
| CDGS - Indicazione specifica | MiBACT, Biblioteca Reale |
| DO - FONTI E DOCUMENTI DI RIFERIMENTO | |
| FTA - DOCUMENTAZIONE FOTOGRAFICA | |
| FTAX - Genere | documentazione allegata |
| FTAP - Tipo | fotografia digitale (file) - riproduzione disegno |
| FTAA - Autore | Capodiferro, Dino |
| FTAD - Data | 2013 |
| FTAE - Ente proprietario | Politecnico di Torino |
| FTAN - Codice identificativo | POLITO PRM0374 |
| FTAF - Formato | jpg |
| BIB - BIBLIOGRAFIA | |
| BIBX - Genere | bibliografia di confronto |
| BIBA - Autore | Fasoli, Vilma |
| BIBD - Anno di edizione | 1987 |
| BIBH - Sigla per citazione | 00000001 |

| | |
|--------------------------------------------|---------------------------------------------------------------------------------------|
| BIB - BIBLIOGRAFIA | |
| BIBX - Genere | bibliografia di confronto |
| BIBA - Autore | Fasoli, Vilma |
| BIBD - Anno di edizione | 1987 |
| BIBH - Sigla per citazione | 00000002 |
| BIB - BIBLIOGRAFIA | |
| BIBX - Genere | bibliografia di confronto |
| BIBA - Autore | Fasoli, Vilma |
| BIBD - Anno di edizione | 1991 |
| BIBH - Sigla per citazione | 00000003 |
| BIB - BIBLIOGRAFIA | |
| BIBX - Genere | bibliografia specifica |
| BIBA - Autore | Fasoli. Vilma/ Vitulo. Clara (a cura di) |
| BIBD - Anno di edizione | 1993 |
| BIBH - Sigla per citazione | 00000004 |
| BIB - BIBLIOGRAFIA | |
| BIBX - Genere | bibliografia di confronto |
| BIBA - Autore | Fasoli, Vilma |
| BIBD - Anno di edizione | 1993 |
| BIBH - Sigla per citazione | 00000005 |
| BIB - BIBLIOGRAFIA | |
| BIBX - Genere | bibliografia specifica |
| BIBA - Autore | Fasoli. Vilma /Vitulo. Clara (a cura di) |
| BIBD - Anno di edizione | 2008 |
| BIBH - Sigla per citazione | 00000006 |
| BIB - BIBLIOGRAFIA | |
| BIBX - Genere | bibliografia specifica |
| BIBA - Autore | Castellazzi, Giovanni (a cura di) |
| BIBD - Anno di edizione | 1875 |
| BIBH - Sigla per citazione | 00000007 |
| MST - MOSTRE | |
| MSTT - Titolo | Carlo Promis. Professore di Architettura civile agli esordi della cultura politecnica |
| MSTL - Luogo | Torino |
| MSTD - Data | 1993-1994 |
| MST - MOSTRE | |
| MSTT - Titolo | Carlo Promis. Insegnare l'architettura |
| MSTL - Luogo | Torino |
| MSTD - Data | 2008 |
| AD - ACCESSO AI DATI | |
| ADS - SPECIFICHE DI ACCESSO AI DATI | |
| ADSP - Profilo di accesso | 1 |
| ADSM - Motivazione | scheda contenente dati liberamente accessibili |

CM - COMPILAZIONE**CMP - COMPILAZIONE**

| | |
|---------------------------------------|---------------|
| CMPD - Data | 1991 |
| CMPN - Nome | Fasoli, Vilma |
| CMPN - Nome | Vitulo, Clara |
| RSR - Referente scientifico | Fasoli, Vilma |
| RSR - Referente scientifico | Vitulo, Clara |
| FUR - Funzionario responsabile | Vitulo, Clara |

RVM - TRASCRIZIONE PER INFORMATIZZAZIONE

| | |
|--------------------|----------------|
| RVMD - Data | 2014 |
| RVMN - Nome | Vergano, Alice |

AGG - AGGIORNAMENTO - REVISIONE

| | |
|----------------------------------------|-----------------------|
| AGGD - Data | 2014 |
| AGGN - Nome | Vergano, Alice |
| AGGR - Referente scientifico | Fasoli, Vilma |
| AGGR - Referente scientifico | Vitulo, Clara |
| AGGF - Funzionario responsabile | De Felice, Antonietta |

AN - ANNOTAZIONI

| | |
|---------------------------|--------------------------------------------------------------------------------------------------------------------------------------------------------------------------------------------------------------------------------------------------------|
| OSS - Osservazioni | NOTA ISTITUZIONALE - La Campagna di catalogazione del Fondo Promis è condotta in collaborazione e con la supervisione scientifica del Politecnico di Torino, come da Accordo di collaborazione tra Direzione Regionale e Politecnico datata 27/10/2011 |
|---------------------------|--------------------------------------------------------------------------------------------------------------------------------------------------------------------------------------------------------------------------------------------------------|