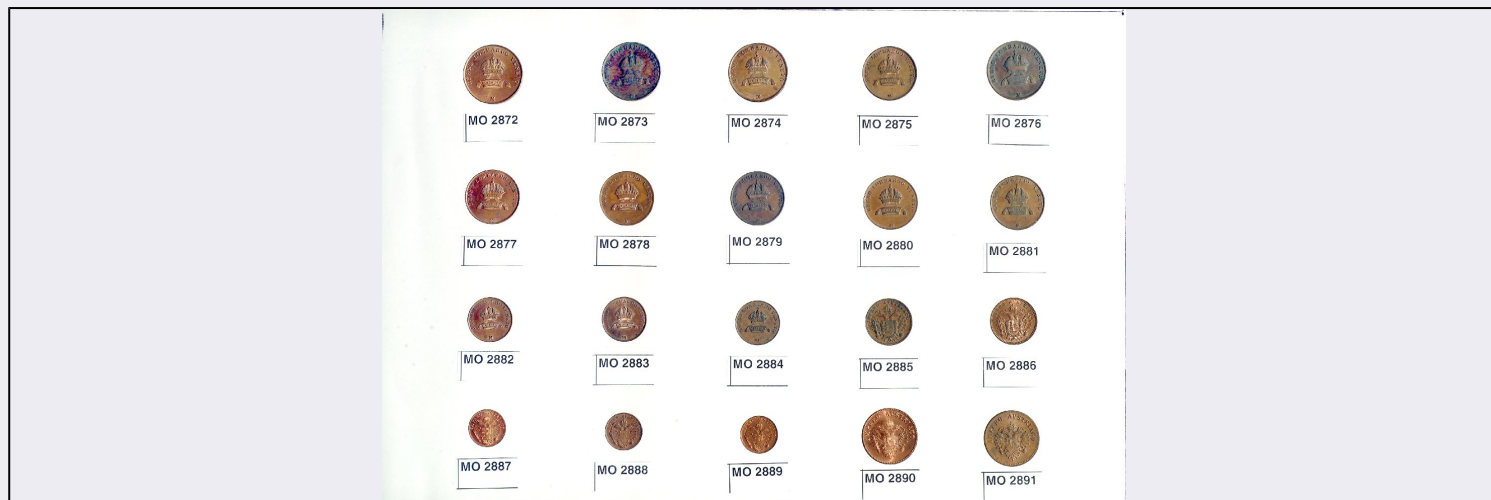


SCHEDA



CD - CODICI

TSK - Tipo Scheda	S
LIR - Livello ricerca	P
NCT - CODICE UNIVOCO	
NCTR - Codice regione	05
NCTN - Numero catalogo generale	00662711
ESC - Ente schedatore	S160
ECP - Ente competente	S160

OG - OGGETTO

OGT - OGGETTO

OGTD - Definizione	manifesto
OGTT - Tipologia	pubblicitario

SGT - SOGGETTO

SGTI - Identificazione	un uomo e una donna con impermeabile passeggiano a braccetto lungo una strada di Milano sotto una pioggia battente
SGTP - Titolo proprio	Impermeabili Pirelli
SGTL - Tipo titolo	dalla stampa

LC - LOCALIZZAZIONE GEOGRAFICA AMMINISTRATIVA

PVC - LOCALIZZAZIONE GEOGRAFICO-AMMINISTRATIVA ATTUALE

PVCS - Stato	ITALIA
PVCR - Regione	Veneto
PVCP - Provincia	TV
PVCC - Comune	Treviso

LDC - COLLOCAZIONE SPECIFICA

LDCN - Denominazione	ex scuola Giorgi
LDCU - Denominazione spazio viabilistico	via Sant'Ambrogio di Fiera, 60
LDCM - Denominazione raccolta	Raccolta Nando Salce
LDCS - Specifiche	5_B_h

UB - UBICAZIONE E DATI PATRIMONIALI**INV - INVENTARIO DI MUSEO O DI SOPRINTENDENZA**

INVN - Numero 18541

INVD - Data 1968

DT - CRONOLOGIA**DTZ - CRONOLOGIA GENERICA**

DTZG - Secolo sec. XX

DTS - CRONOLOGIA SPECIFICA

DTSI - Da 1921

DTSV - Validita' ca

DTSF - A 1921

DTSL - Validita' ca

DTM - Motivazione cronologica confronto

AU - DEFINIZIONE CULTURALE**AUT - AUTORE**

AUTM - Motivazione dell'attribuzione firma

AUTN - Nome scelto Cappadonia Giuseppe

AUTA - Dati anagrafici 1888/ 1978

AUTH - Sigla per citazione S1000054

EDT - EDITORI STAMPATORI

EDTN - Nome Istituto d'Arti Grafiche

EDTR - Ruolo stampatore

EDTE - Data di edizione 1921

EDTL - Luogo di edizione Bergamo

MT - DATI TECNICI

MTC - Materia e tecnica carta/ cromolitografia

MIS - MISURE

MISU - Unita' cm

MISA - Altezza 100

MISL - Larghezza 68.5

CO - CONSERVAZIONE**STC - STATO DI CONSERVAZIONE**

STCC - Stato di conservazione discreto

STCS - Indicazioni specifiche trasferimento della colla sul recto del nastro adesivo, applicato sul verso, lungo il bordo superiore e in alto a metà; ingiallimento dei bordi; lungo il bordo superiore è stata aggiunta una bandella di carta con fori per consentire di appendere il manifesto

DA - DATI ANALITICI**DES - DESCRIZIONE**

DESI - Codifica Iconclass soggetto non rilevabile

Lettura iconografica: figura femminile; figura maschile; impermeabili;

DESS - Indicazioni sul soggetto	scaldamani di pelliccia; pioggia; vento. Categoria merceologica/ tipo evento: moda; industria della gomma; abbigliamento; impermeabile. Nomi: Pirelli. Luoghi: Milano
ISR - ISCRIZIONI	
ISRC - Classe di appartenenza	firma
ISRS - Tecnica di scrittura	a stampa
ISRT - Tipo di caratteri	corsivo
ISRP - Posizione	in alto, a sinistra
ISRI - Trascrizione	G. Cappadonia
ISR - ISCRIZIONI	
ISRC - Classe di appartenenza	indicazione di responsabilità
ISRS - Tecnica di scrittura	a stampa
ISRT - Tipo di caratteri	stampatello maiuscolo
ISRP - Posizione	in basso, a destra
ISRI - Trascrizione	IST.[TITUT]o IT.[ALIAN]o D'ARTI GRAFICHE - BERGAMO
ISR - ISCRIZIONI	
ISRC - Classe di appartenenza	pubblicitaria
ISRS - Tecnica di scrittura	a stampa
ISRT - Tipo di caratteri	stampatello maiuscolo
ISRP - Posizione	in basso, a sinistra
ISRI - Trascrizione	IMPERMEABILI/ PIRELLI
STM - STEMMI, EMBLEMI, MARCHI	
STMC - Classe di appartenenza	timbro
STMQ - Qualificazione	di collezione
STMI - Identificazione	Raccolta Salce
STMU - Quantita'	1
STMP - Posizione	verso, in basso, a sinistra
STMD - Descrizione	Rettangolare. All'interno: RACCOLTA SALCE/ INV e numero 18541 riportato a penna
TU - CONDIZIONE GIURIDICA E VINCOLI	
ACQ - ACQUISIZIONE	
ACQT - Tipo acquisizione	donazione
ACQN - Nome	Nando Salce
ACQD - Data acquisizione	1962
ACQL - Luogo acquisizione	Treviso
CDG - CONDIZIONE GIURIDICA	
CDGG - Indicazione generica	proprietà Stato
CDGS - Indicazione specifica	Soprintendenza BSAE VE BL PD e TV
CDGI - Indirizzo	Santa Croce 770 - Venezia

DO - FONTI E DOCUMENTI DI RIFERIMENTO**FTA - DOCUMENTAZIONE FOTOGRAFICA**

FTAX - Genere	documentazione allegata
FTAP - Tipo	fotografia digitale (file)
FTAA - Autore	Baldin, Luigi
FTAD - Data	2014
FTAE - Ente proprietario	Soprintendenza BSAE VE BL PD e TV
FTAC - Collocazione	Archivio Fotografico SBSAE VE BL PD e TV
FTAN - Codice identificativo	18541_VE 40989
FTAF - Formato	TIFF

AD - ACCESSO AI DATI**ADS - SPECIFICHE DI ACCESSO AI DATI**

ADSP - Profilo di accesso	1
ADSM - Motivazione	scheda contenente dati liberamente accessibili

CM - COMPILAZIONE**CMP - COMPILAZIONE**

CMPD - Data	2014
CMPN - Nome	Bertaglia, Elisa
RSR - Referente scientifico	Mazza, Marta
RSR - Referente scientifico	Orsi, Oriana
FUR - Funzionario responsabile	Majoli, Luca

AN - ANNOTAZIONI

OSS - Osservazioni	Una copia del manifesto, con timbro di pubblica affissione del Comune di Milano, datato 10 Maggio 1921, è conservato presso la raccolta Bertarelli di Milano. http://www.comune.milano.it/dseserver/webcity/comunicati.nsf/webball/39080382826D1D6BC125702F004A0F6C
---------------------------	---